

# エバラSMM3型片吸込マルチエースファン

## EBARA SINGLE SUCTION MULTIACE FAN

### 代表性能曲線

### PERFORMANCE CURVE

機名 MODEL NO. 11/2SMM35.06S

周波数 FREQUENCY 50 Hz

出力 OUTPUT 60 W

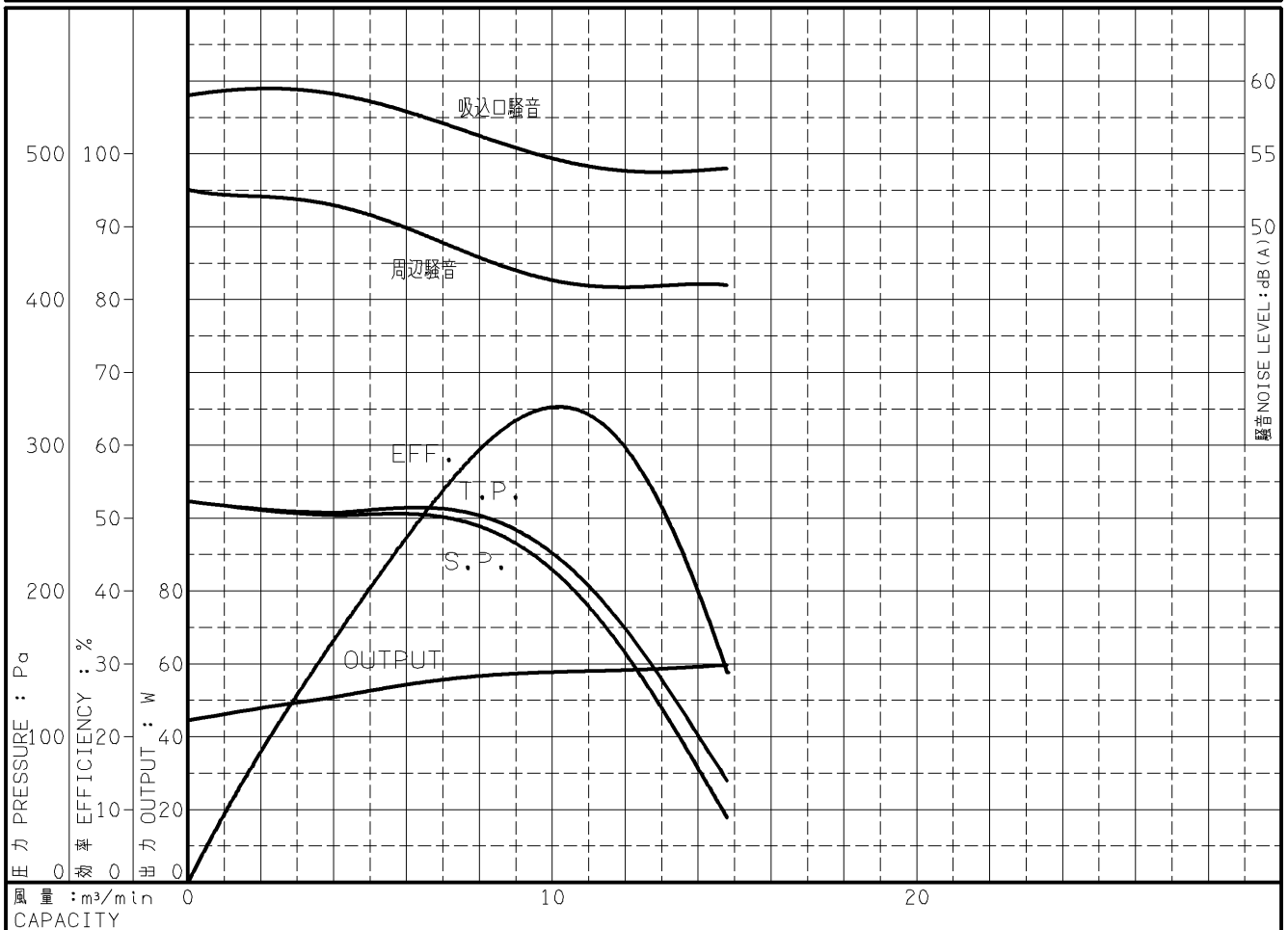
#### 電動機定格

MOTOR RATING

100 V 2 A 810 min<sup>-1</sup> 60 W 形式 全閉防まつ形 TYPE T.E.F.C.

本図はエバラ標準電動機を使用した場合のデータです

| 番号<br>TEST<br>NO. | 送風機 FAN                               |                              |                             |                 | 单相誘導電動機 MOTOR      |                  |                 |                   | 騒音(1.5m)<br>NOISE LEVEL |                        |  |
|-------------------|---------------------------------------|------------------------------|-----------------------------|-----------------|--------------------|------------------|-----------------|-------------------|-------------------------|------------------------|--|
|                   | 風量<br>CAPACITY<br>m <sup>3</sup> /min | 静圧<br>STATIC<br>PRESS.<br>Pa | 全圧<br>TOTAL<br>PRESS.<br>Pa | 効率<br>EFF.<br>% | 電圧 VOLTS (100V)    |                  |                 | 出力<br>OUTPUT<br>W | 吸込口<br>SUCTION<br>dB(A) | 周辺<br>AMBIENT<br>dB(A) |  |
|                   |                                       |                              |                             |                 | 電流<br>CURRENT<br>A | 入力<br>INPUT<br>W | 効率<br>EFF.<br>% |                   |                         |                        |  |
| 1                 | 0.00                                  | 261                          | 261                         | 0.0             | 0.957              | 75.6             | 58.9            | 44.48             | 59.0                    | 52.5                   |  |
| 2                 | 2.10                                  | 255                          | 255                         | 18.6            | 0.988              | 81.2             | 59.1            | 47.98             | 59.5                    | 52.0                   |  |
| 3                 | 4.20                                  | 251                          | 253                         | 34.6            | 1.023              | 86.6             | 59.1            | 51.18             | 59.0                    | 51.5                   |  |
| 4                 | 7.73                                  | 246                          | 253                         | 57.8            | 1.334              | 121.3            | 46.5            | 56.41             | 56.5                    | 48.0                   |  |
| 5                 | 11.26                                 | 181                          | 196                         | 63.4            | 1.552              | 143.2            | 40.5            | 58.07             | 54.0                    | 46.0                   |  |
| 6                 | 14.80                                 | 44                           | 69                          | 28.8            | 1.818              | 176.6            | 33.8            | 59.71             | 54.0                    | 46.0                   |  |



注) 性能試験はJIS B 8330 (図1(B)) に準拠します。

この性能曲線は標準吸込状態(20°C, 1.2kg/m<sup>3</sup>)におけるものです。

NOTE THIS CURVE IS BASED ON JIS TESTING CODE (B 8330).

THIS CURVE IS BASED ON STANDARD SUCTION CONDITION(20°C, 1.2kg/m<sup>3</sup>).

|                    |                   |             |                  |                   |           |        |  |  |  |
|--------------------|-------------------|-------------|------------------|-------------------|-----------|--------|--|--|--|
| 御注文主<br>CUSTOMER   | 機器番号<br>ITEM NO.  |             |                  |                   |           |        |  |  |  |
| 御使用先<br>FINAL USER | 機器名称<br>ITEM NAME |             |                  |                   |           |        |  |  |  |
| 荏原製番 SER.NO.       | 機名 MODEL NO.      | 風量 CAPACITY | 静圧 STATIC PRESS. | 回転速度 SPEED        | 出力 OUTPUT | 数量 QTY |  |  |  |
|                    |                   |             |                  | min <sup>-1</sup> |           |        |  |  |  |



図番 DWG.NO. P11/2SMM35.06S

000

A4-207A

990623