

エバラSMM2型片吸込マルチエースファン

EBARA SINGLE SUCTION MULTIACE FAN

代表性能曲線

PERFORMANCE CURVE

機名 MODEL NO. 11/2SMM25.5

周波数 FREQUENCY 50 Hz

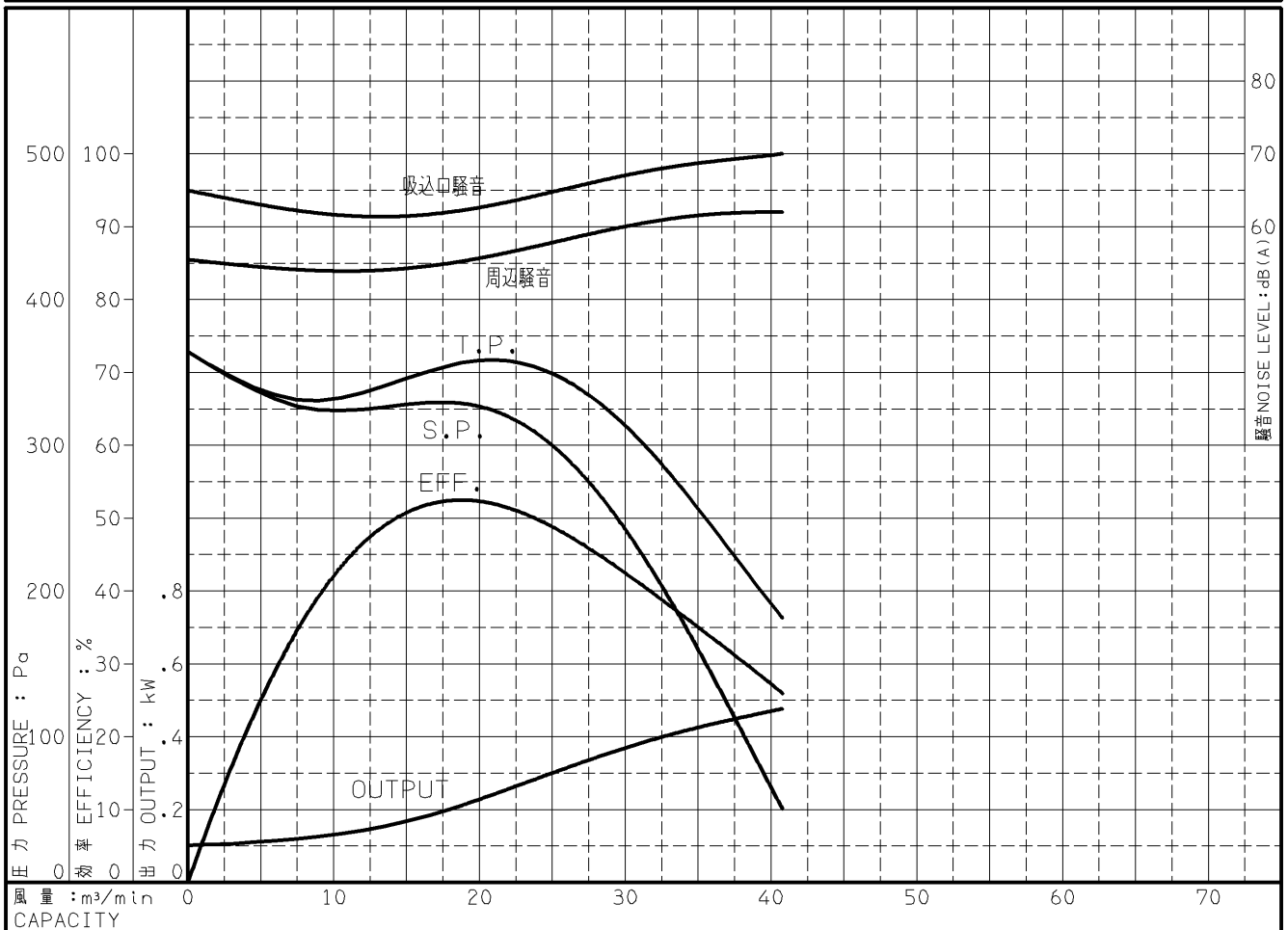
出力 OUTPUT 0.5 kW

電動機定格 MOTOR RATING 200 V 2.55 A 1400 min⁻¹
400 V 1.2 A 1415 min⁻¹

0.5 kW 形式 TYPE 全閉防まつ形 T.E.F.C.

本図はエバラ標準電動機を使用した場合のデータです

番号 TEST NO.	送風機 FAN				三相誘導電動機 MOTOR						騒音(1.5m) NOISE LEVEL		
	風量 CAPACITY m ³ /min	静圧 STATIC PRESS. Pa	全圧 TOTAL PRESS. Pa	効率 EFF. %	電圧 VOLTS (200V)			電圧 VOLTS (400V)			出力 OUTPUT kW	吸込口 SUCTION dB(A)	周辺 AMBIENT dB(A)
					電流 CURRENT A	入力 INPUT kW	効率 EFF. %	電流 CURRENT A	入力 INPUT kW	効率 EFF. %			
1	0.00	364	364	0.0	1.505	0.186	54.9	0.581	0.161	63.7	0.102	65.0	55.5
2	8.20	325	330	36.7	1.528	0.208	59.2	0.595	0.182	67.6	0.123	62.0	54.0
3	18.00	329	354	52.9	1.630	0.292	68.9	0.656	0.267	75.3	0.201	62.0	55.0
4	24.50	303	351	48.9	1.791	0.397	73.9	0.750	0.375	78.2	0.293	64.5	57.5
5	32.60	202	285	38.8	2.040	0.528	75.8	0.895	0.510	78.4	0.400	68.0	61.0
6	40.80	50	181	25.8	2.268	0.627	76.0	1.026	0.615	77.5	0.477	70.0	62.0



注) 性能試験はJIS B 8330 (図1(B)) に準拠します。

この性能曲線は標準吸込状態(20°C, 1.2kg/m³)におけるものです。

NOTE THIS CURVE IS BASED ON JIS TESTING CODE (B 8330).

THIS CURVE IS BASED ON STANDARD SUCTION CONDITION(20°C, 1.2kg/m³).

御注文主 CUSTOMER	機器番号 ITEM NO.								
御使用先 FINAL USER	機器名称 ITEM NAME								
荏原製番 SER.NO.	機名 MODEL NO.	風量 CAPACITY	静圧 STATIC PRESS.	回転速度 SPEED	出力 OUTPUT	数量 QTY			
				min ⁻¹					



図番 DWG.NO. P11/2SMM25.5

000