

# エバラAIR2型低騒音軸流ファン

EBARA VANE AXIAL FAN

トップランナーモータ搭載  
with top runner motor

## 代表性能曲線 PERFORMANCE CURVE

機名 MODEL NO. 11AIR2

周波数 FREQUENCY 50 Hz

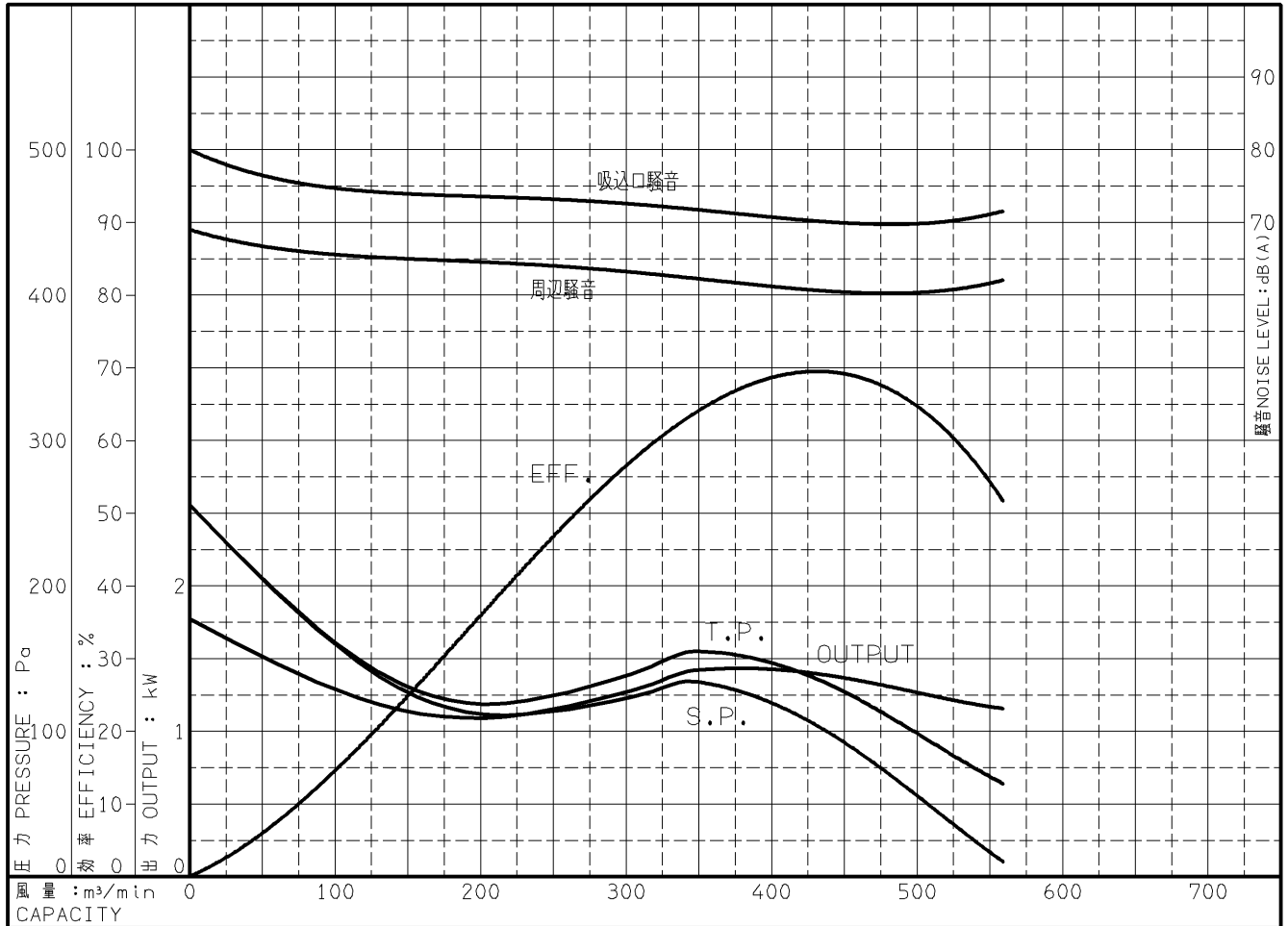
出力 OUTPUT 1.5 kW

電動機定格 MOTOR RATING  
200 V 6.8 A 1445 min<sup>-1</sup>  
400 V 3.4 A 1445 min<sup>-1</sup>

1.5 kW 形式 全閉外扇形 TYPE T.E.F.C

本図はエバラ標準電動機を使用した場合のデータです

番号 TEST NO.	送風機 FAN				三相誘導電動機 MOTOR						騒音(1.5m) NOISE LEVEL		
	風量 CAPACITY	静圧 STATIC PRESS.	全圧 TOTAL PRESS.	効率 EFF.	電圧 VOLTS (200V)			電圧 VOLTS (400V)			出力 OUTPUT	吸込口 SUCTION	周辺 AMBIENT
					電流 CURRENT	入力 INPUT	効率 EFF.	電流 CURRENT	入力 INPUT	効率 EFF.			
	m <sup>3</sup> /min	Pa	Pa	%	A	kW	%	A	kW	%	kW	dB(A)	dB(A)
1	0.0	255	255	0.0	7.588	2.086	84.9	3.794	2.086	84.9	1.772	80.0	69.0
2	202.6	111	118	36.6	5.423	1.258	86.7	2.711	1.258	86.7	1.090	73.5	64.5
3	347.5	135	156	63.8	6.377	1.641	86.2	3.188	1.641	86.2	1.415	72.0	62.5
4	418.1	109	139	68.2	6.389	1.646	86.2	3.195	1.646	86.2	1.419	70.0	60.5
5	488.7	65	106	67.6	5.978	1.487	86.5	2.989	1.487	86.5	1.286	70.0	60.5
6	559.3	9	63	51.2	5.605	1.335	86.6	2.803	1.335	86.6	1.157	71.5	62.0



注) 性能試験はJIS B 8330 (図1(B))に準拠します。

この性能曲線は標準吸込状態(20°C, 1.2kg/m³)におけるものです。

NOTE THIS CURVE IS BASED ON JIS TESTING CODE (B 8330).

THIS CURVE IS BASED ON STANDARD SUCTION CONDITION(20°C, 1.2kg/m³).

御注文主 CUSTOMER	機器番号 ITEM NO.								
御使用先 FINAL USER	機器名称 ITEM NAME								
荏原製番 SER.NO.	機名 MODEL NO.	風量 CAPACITY	静圧 STATIC PRESS.	回転速度 SPEED	出力 OUTPUT	数量 QTY			
				min <sup>-1</sup>					



図番 DWG.NO. P11AIR2-455-51.5 000

A4-207T

150319