

# エバラAIR型低騒音軸流ファン

## EBARA VANE AXIAL FAN

### 代表性能曲線

### PERFORMANCE CURVE

機名 MODEL NO. 11AIR

周波数 FREQUENCY 60 Hz

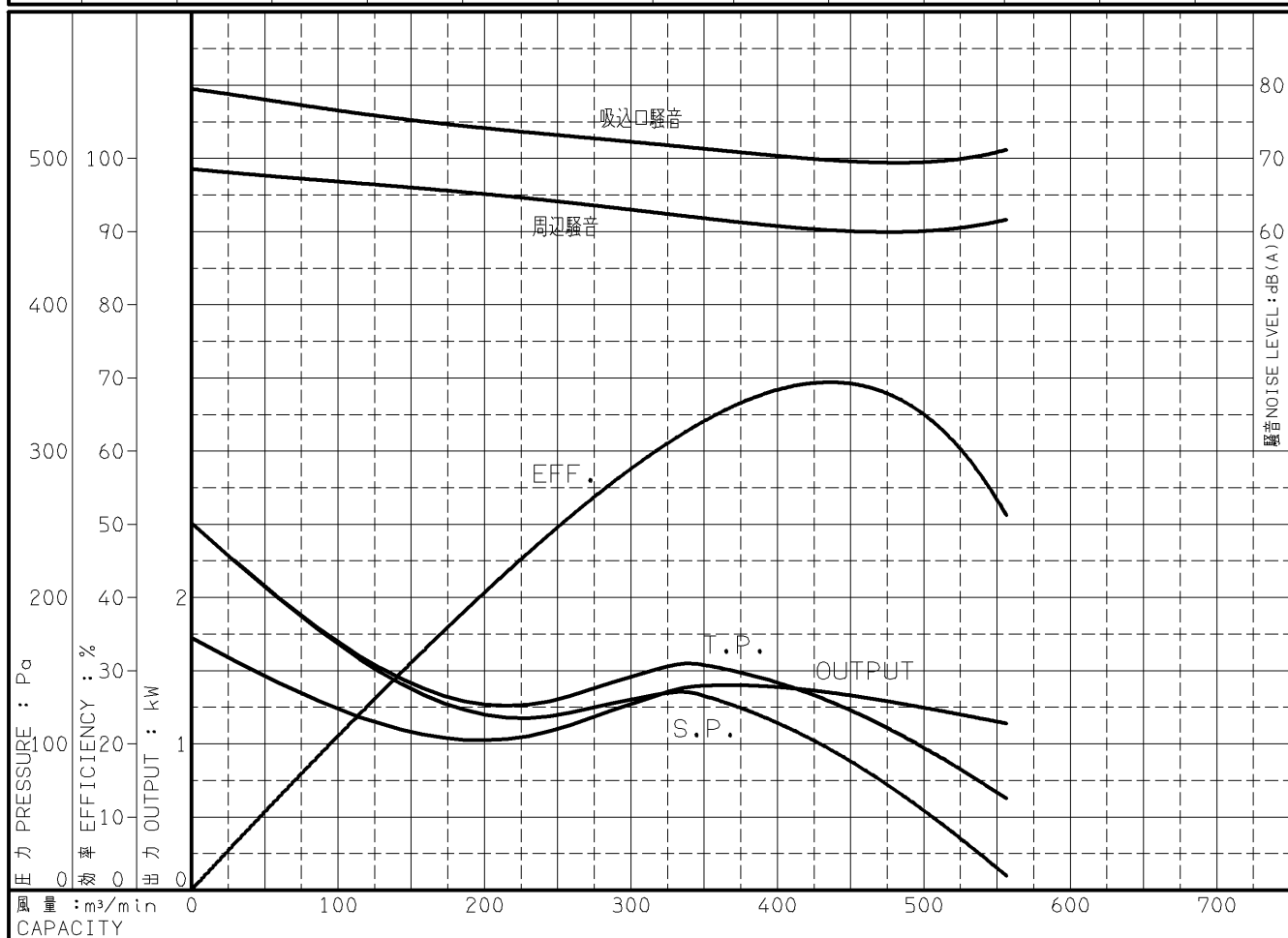
出力 OUTPUT 1.5 kW

電動機定格 MOTOR RATING 200 V 6.4 A 1710 min<sup>-1</sup>  
400 V 3.2 A 1710 min<sup>-1</sup>

1.5 kW 形式 TYPE 防滴保護形 O.D.P.

本図はエバラ標準電動機を使用した場合のデータです

番号 TEST NO.	送風機 FAN				三相誘導電動機 MOTOR						騒音(1.5m) NOISE LEVEL		
	風量 CAPACITY	静圧 STATIC PRESS.	全圧 TOTAL PRESS.	効率 EFF.	電圧 VOLTS (200V)			電圧 VOLTS (400V)			出力 OUTPUT	吸込口 SUCTION	周辺 AMBIENT
					電流 CURRENT	入力 INPUT	効率 EFF.	電流 CURRENT	入力 INPUT	効率 EFF.			
	m <sup>3</sup> /min	Pa	Pa	%	A	kW	%	A	kW	%	kW	dB(A)	dB(A)
1	0.0	250	250	0.0	6.985	2.082	82.7	3.515	2.087	82.5	1.724	79.5	68.5
2	229.9	117	126	46.0	4.766	1.256	83.8	2.407	1.261	83.5	1.054	73.5	64.5
3	344.9	134	154	63.7	5.810	1.662	83.8	2.930	1.666	83.6	1.394	71.5	62.0
4	436.9	95	128	69.3	5.662	1.607	83.9	2.856	1.611	83.7	1.349	70.0	60.0
5	482.9	66	106	67.1	5.434	1.521	84.0	2.742	1.525	83.7	1.278	69.5	60.0
6	556.4	9	62	51.1	5.011	1.355	84.0	2.530	1.360	83.7	1.139	71.0	61.5



注) 性能試験はJIS B 8330 (図1(B)) に準拠します。

この性能曲線は標準吸込状態(20°C, 1.2kg/m³)におけるものです。

NOTE THIS CURVE IS BASED ON JIS TESTING CODE (B 8330).

THIS CURVE IS BASED ON STANDARD SUCTION CONDITION(20°C, 1.2kg/m³).

御注文主 CUSTOMER	機器番号 ITEM NO.						
御使用先 FINAL USER	機器名称 ITEM NAME						
荏原製番 SER.NO.	機名 MODEL NO.	風量 CAPACITY	静圧 STATIC PRESS.	回転速度 SPEED	出力 OUTPUT	数量 QTY	
				min <sup>-1</sup>			



図番 DWG.NO. P11AIR-455-61.5

000

A4-207

001020