

# エバラAIM型低騒音軸流ファン

## EBARA VANE AXIAL FAN

### 代表性能曲線

### PERFORMANCE CURVE

機名 MODEL NO. 10AIM57.5

周波数 FREQUENCY 50 Hz

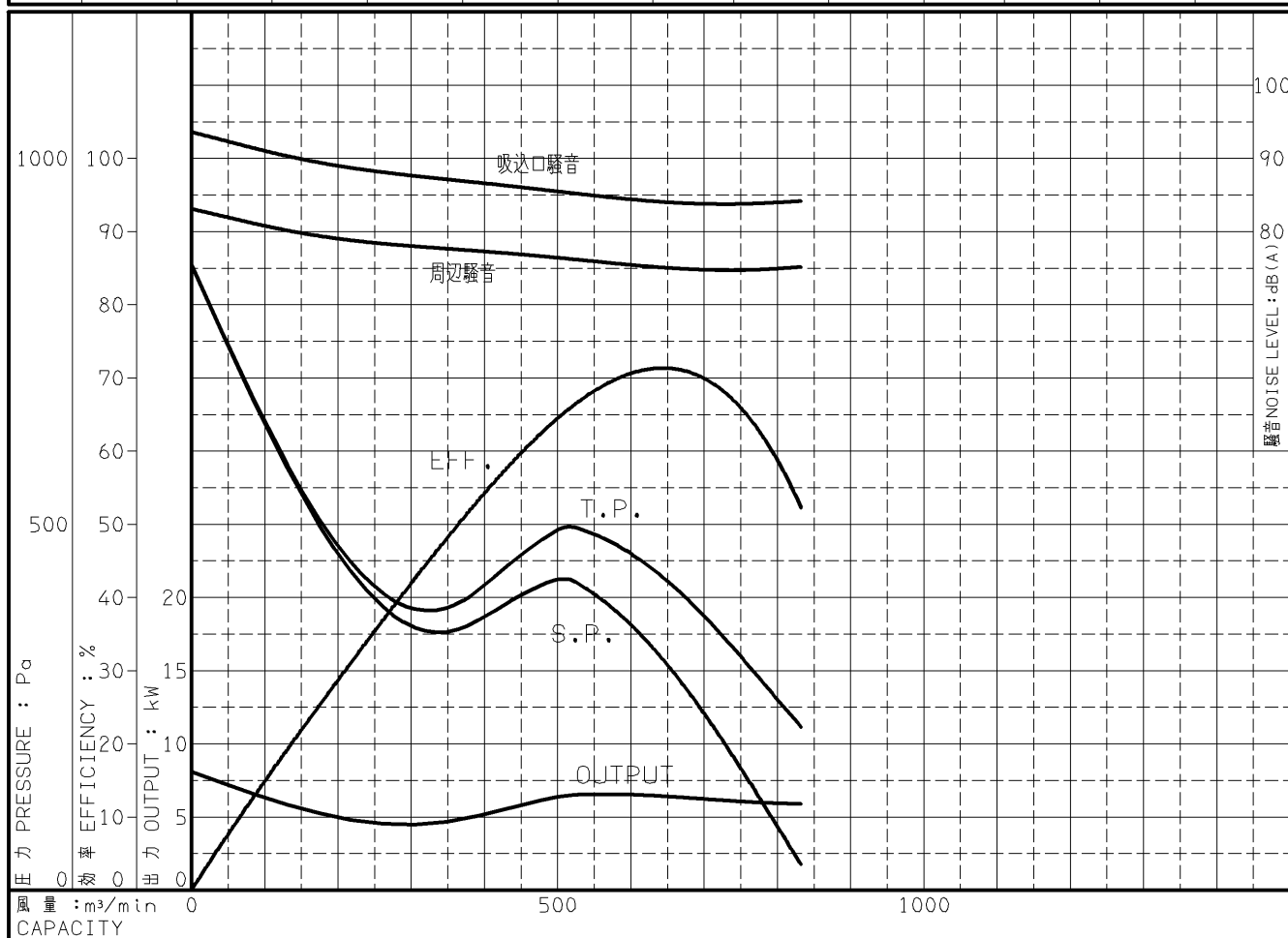
出力 OUTPUT 7.5 kW

電動機定格 MOTOR RATING 200 V 32 A 960 min<sup>-1</sup>  
400 V 16 A 960 min<sup>-1</sup>

7.5 kW 形式 TYPE 防滴保護形 O.D.P.

本図はエバラ標準電動機を使用した場合のデータです

番号 TEST NO.	送風機 FAN				三相誘導電動機 MOTOR						騒音(1.5m) NOISE LEVEL		
	風量 CAPACITY	静圧 STATIC PRESS.	全圧 TOTAL PRESS.	効率 EFF.	電圧 VOLTS (200V)			電圧 VOLTS (400V)			出力 OUTPUT	吸込口 SUCTION	周辺 AMBIENT
					電流 CURRENT	入力 INPUT	効率 EFF.	電流 CURRENT	入力 INPUT	効率 EFF.			
	m <sup>3</sup> /min	Pa	Pa	%	A	kW	%	A	kW	%	kW	dB(A)	dB(A)
1	0.0	854	854	0.0	33.49	9.180	88.1	16.69	9.164	88.3	8.093	93.5	83.0
2	343.9	352	384	47.5	22.06	5.181	89.4	10.99	5.177	89.4	4.633	87.0	77.5
3	522.7	421	495	66.3	27.72	7.308	89.1	13.81	7.299	89.2	6.513	85.0	76.0
4	653.5	303	419	71.3	27.31	7.166	89.1	13.60	7.158	89.2	6.391	84.0	75.0
5	718.7	214	354	68.8	26.57	6.904	89.2	13.24	6.897	89.3	6.164	84.0	75.0
6	832.4	35	223	52.3	25.76	6.610	89.3	12.83	6.604	89.4	5.907	84.0	75.0



注) 性能試験はJIS B 8330 (図1(B)) に準拠します。 この性能曲線は標準吸込状態(20°C, 1.2kg/m³)におけるものです。

NOTE THIS CURVE IS BASED ON JIS TESTING CODE (B 8330). THIS CURVE IS BASED ON STANDARD SUCTION CONDITION(20°C, 1.2kg/m³).

御注文主 CUSTOMER	機器番号 ITEM NO.								
御使用先 FINAL USER	機器名称 ITEM NAME								
荏原製番 SER.NO.	機名 MODEL NO.	風量 CAPACITY	静圧 STATIC PRESS.	回転速度 SPEED	出力 OUTPUT	数量 QTY			
				min <sup>-1</sup>					



図番 DWG.NO. P10AIM57.5

000

A4-207

001020