

エバラEVMS型ステンレス製立型多段ポンプ

EBARA STAINLESS STEEL VERTICAL MULTI-STAGE PUMPS

トップランナーモータ搭載
with top runner motor

代表性能曲線 PERFORMANCE CURVE

機名 MODEL 100EVMS2515

周波数 FREQUENCY 50 Hz

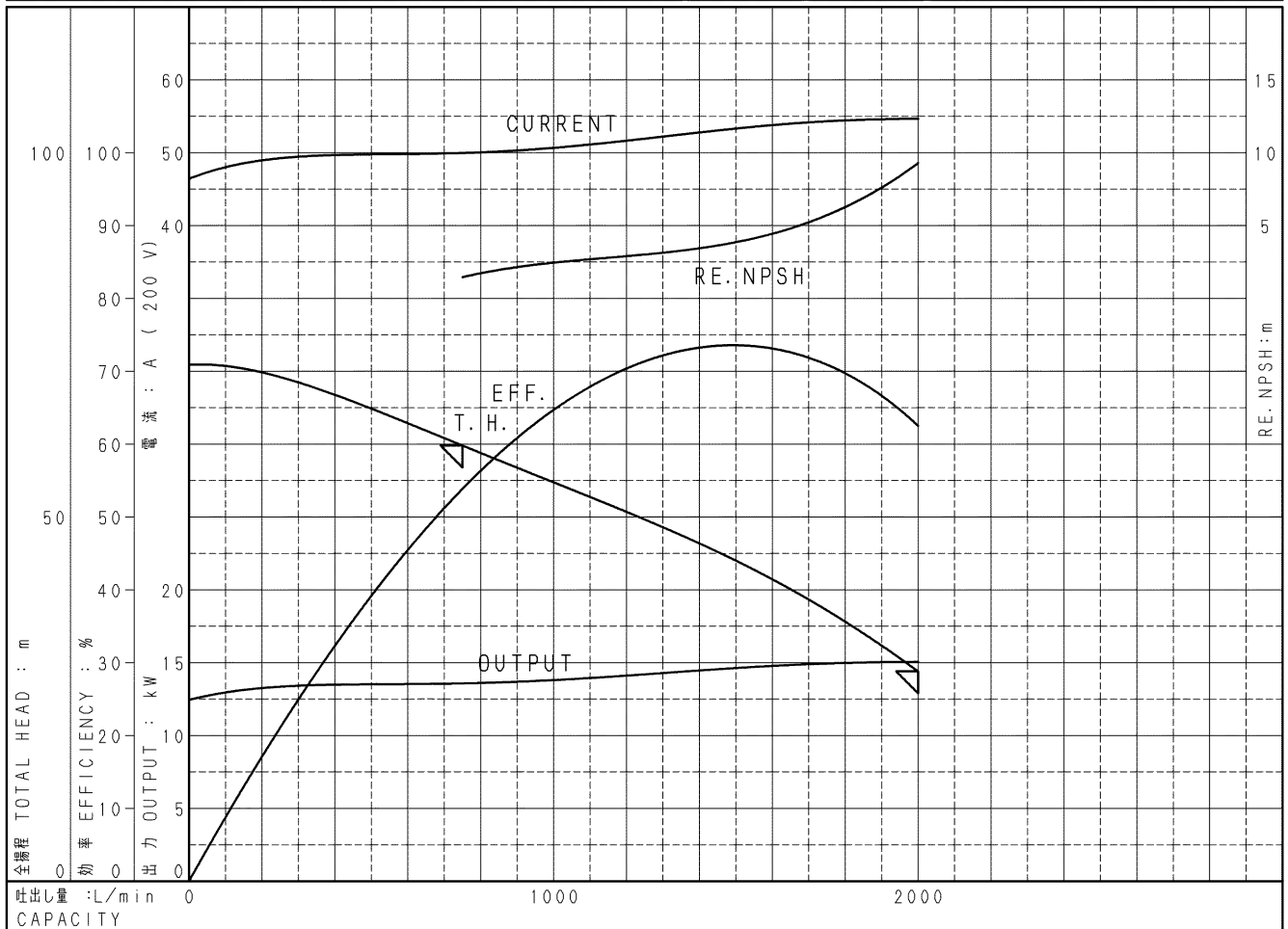
出力 OUTPUT 15 kW

電動機定格 MOTOR RATING
200 V 58.8 A 2940 min⁻¹
400 V 29.4 A 2940 min⁻¹

15 kW 形式 TYPE 全閉外扇形 T. E. F. C

本図はエバラ標準電動機を使用した場合のデータです

番号 TEST NO.	ポンプ PUMP			三相誘導電動機 MOTOR						
	吐出量 CAPACITY	全揚程 TOTAL HEAD	効率 EFF.	電圧 VOLTS (200V)			電圧 VOLTS (400V)			出力 OUTPUT
				電流 CURRENT	入力 INPUT	効率 EFF.	電流 CURRENT	入力 INPUT	効率 EFF.	
L/min	m	%	A	kW	%	A	kW	%	kW	
1	0	70.9	0.0	46.41	13.44	92.6	23.19	13.44	92.6	12.44
2	750	59.8	53.9	49.96	14.69	92.5	24.95	14.69	92.5	13.58
3	1250	49.6	71.3	51.93	15.37	92.4	25.92	15.37	92.4	14.20
4	1500	44.0	73.6	53.31	15.86	92.3	26.61	15.86	92.3	14.63
5	2000	28.8	62.5	54.66	16.35	92.1	27.28	16.35	92.1	15.05



注) 性能試験はJIS B 8301, B 8302によります。

NOTE THIS CURVE IS BASED ON JIS TESTING CODE (B 8301, B 8302).

御注文主 CUSTOMER	機器番号 ITEM NO.				
御使用先 FINAL USER	機器名称 ITEM NAME				
荏原製番 SER. NO.	機名 MODEL	吐出量 CAPACITY	全揚程 TOTAL HEAD	同期速度 SPEED	呼び出力 OUTPUT
				min ⁻¹	数量 QTY



EBARA CORPORATION

図番 DWG. NO. P100EVMS2515

000

A4-201G
260426