

# エバラEVM-R型ステンレス製立型多段ポンプ

EBARA STAINLESS STEEL VERTICAL MULTI-STAGE PUMPS

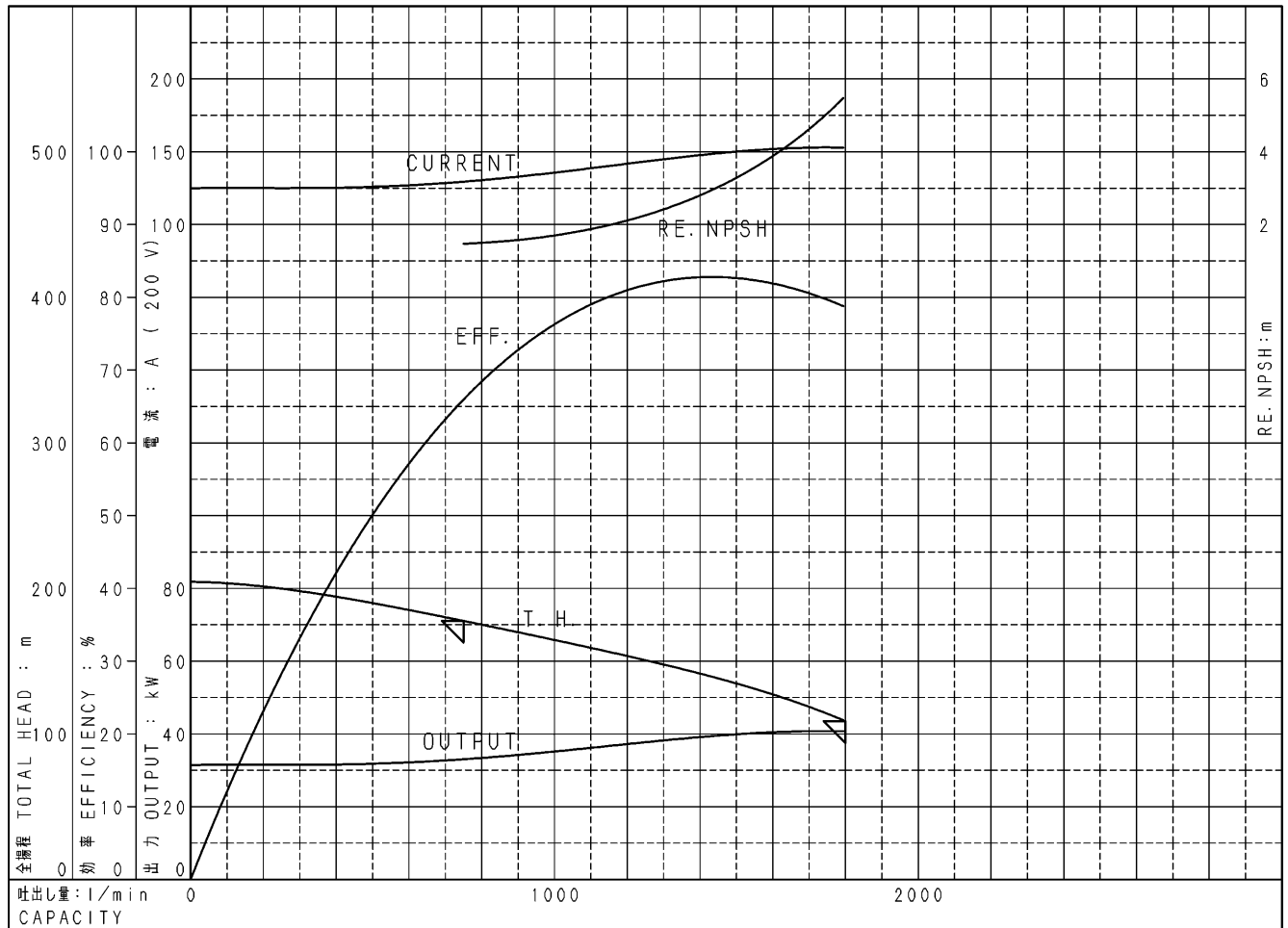
トップランナーモータ搭載  
with top runner motor

## 代表性能曲線 PERFORMANCE CURVE

機名 MODEL 100EVM6545BR 周波数 FREQUENCY 50 Hz 出力 OUTPUT 45 kW

電動機定格 MOTOR RATING 200 V 171 A 2965 min<sup>-1</sup> 45 kW 形式 TYPE 全閉外扇形 T. E. F. C. 本図はエバラ標準電動機を使用した場合のデータです

番号 TEST NO.	ポンプ PUMP			三相誘導電動機 MOTOR						
	吐出量 CAPACITY	全揚程 TOTAL HEAD	効率 EFF.	電圧 VOLTS (200V)			電圧 VOLTS (400V)			出力 OUTPUT
				電流 CURRENT	入力 INPUT	効率 EFF.	電流 CURRENT	入力 INPUT	効率 EFF.	
l/min	m	%	A	kW	%	A	kW	%	kW	
1	0	204.5	0.0	124.9	33.37	94.2	62.47	33.37	94.2	31.44
2	750	177.6	65.9	129.3	34.99	94.3	64.69	34.99	94.3	33.00
3	1100	159.0	78.7	139.0	38.41	94.5	69.53	38.41	94.5	36.30
4	1300	147.7	82.3	144.5	40.27	94.6	72.26	40.27	94.6	38.10
5	1800	108.8	78.6	152.6	43.04	94.6	76.34	43.04	94.6	40.72



注) 性能試験はJIS B 8301, B 8302によります。

NOTE THIS CURVE IS BASED ON JIS TESTING CODE (B 8301, B 8302).

ケーシング試圧  
CASING TEST PRESS.  
MPa

御注文主 CUSTOMER	機器番号 ITEM NO.				
御使用先 FINAL USER	機器名称 ITEM NAME				
荏原製番 SER. NO.	機名 MODEL	吐出量 CAPACITY	全揚程 TOTAL HEAD	同期速度 SPEED	出力 OUTPUT
				min <sup>-1</sup>	
					数量 QTY

図番 DWG. NO. P100EVM6545BR 000



EBARA CORPORATION

A4-201F1  
171031