

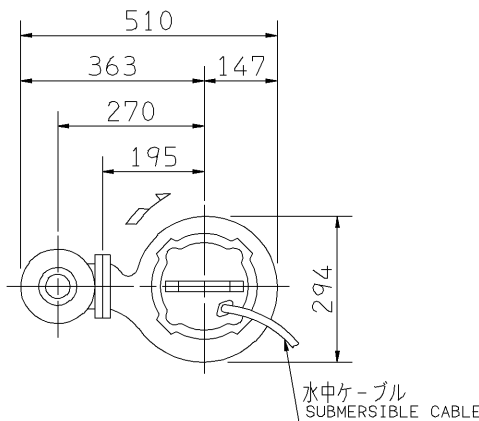
# エバラDVR型汚物移送用ボルテックス水中ポンプ

EBARA SUBMERSIBLE VORTEX PUMPS

## 外形寸法図 DIMENSIONS

機 名 80DVR52.2  
MODEL

周波数 50 Hz 出力 2.2 kW  
FREQUENCY OUTPUT



### 電動機仕様

MOTOR SPEC.

三相誘導電動機  
THREE PHASE INDUCTION MOTOR.

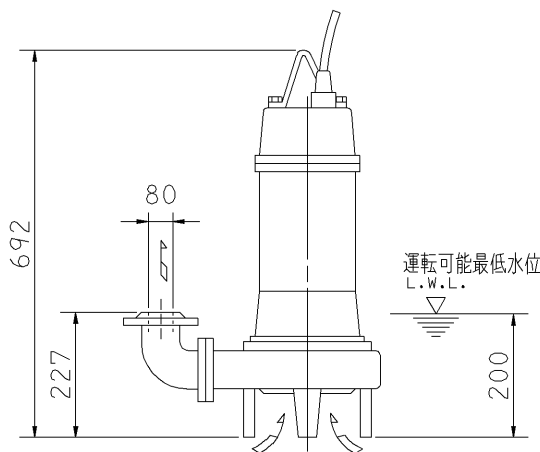
形 式 乾式水中形  
TYPE DRY TYPE

極 数 4  
POLE

電動機焼損防止装置内蔵  
PROTECTOR INSTALLED INSIDE

潤滑油 タービン油 32  
LUBRICATING OIL TURBINE OIL

容量 (mL) 1200  
CAPACITY

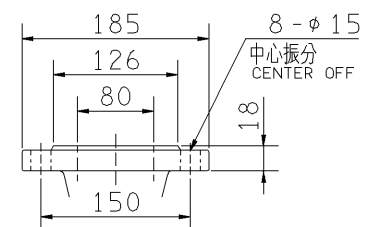


注) 1. 運転可能最低水位での連続運転時間は、10分以内です。

IT IS LIMITED TO OPERATE AT LOW WATER LEVEL WITHIN 10 MINUTES.

2. 水位が電動機水没位置から運転可能最低水位まで、変動する場合の連続運転時間は、30分以内です。

IT IS LIMITED TO OPERATE BELOW WATER LEVEL AT MOTOR TOP WITHIN 30 MINUTES.



吐出しフランジ  
DISCHARGE FLANGE

質量 67 kg  
MASS

標準附属品 STANDARD ACCESSORIES			特別附属品 SPECIAL ACCESSORIES		電動機 MOTOR		特殊仕様 SPECIAL SPEC.
1	地上銘板 NAME PLATE	8	1		周波数 Hz	Hz	
2	吐出し曲管 DISCHARGE BEND	9	2		電 圧 V	V	
3	水中ケーブル 10m SUBMERSIBLE CABLE	10	3		出 力 kW	kW	
4		11	4		形 式 TYPE		
5		12	5		メーカ MAKER		
6		13	6				
7		14	7				

御注文主  
CUSTOMER  
御使用先  
FINAL USER

機器番号  
ITEM NO.  
機器名称  
ITEM NAME

荏原製番 SER.NO.	機 名 MODEL	吐出し量 CAPACITY	全揚程 TOTAL HEAD	同期速度 SPEED min <sup>-1</sup>	出力 OUTPUT	数 量 Q'TY



EBARA CORPORATION

図 番 DWG.NO. D80DVR52.2 000

MDVR-D011

020415