

エバラ直結給水ブースタポンプ
EBARA PACKAGED BOOSTER SYSTEM MODEL PN

推定末端圧力一定制御(インバータ方式)

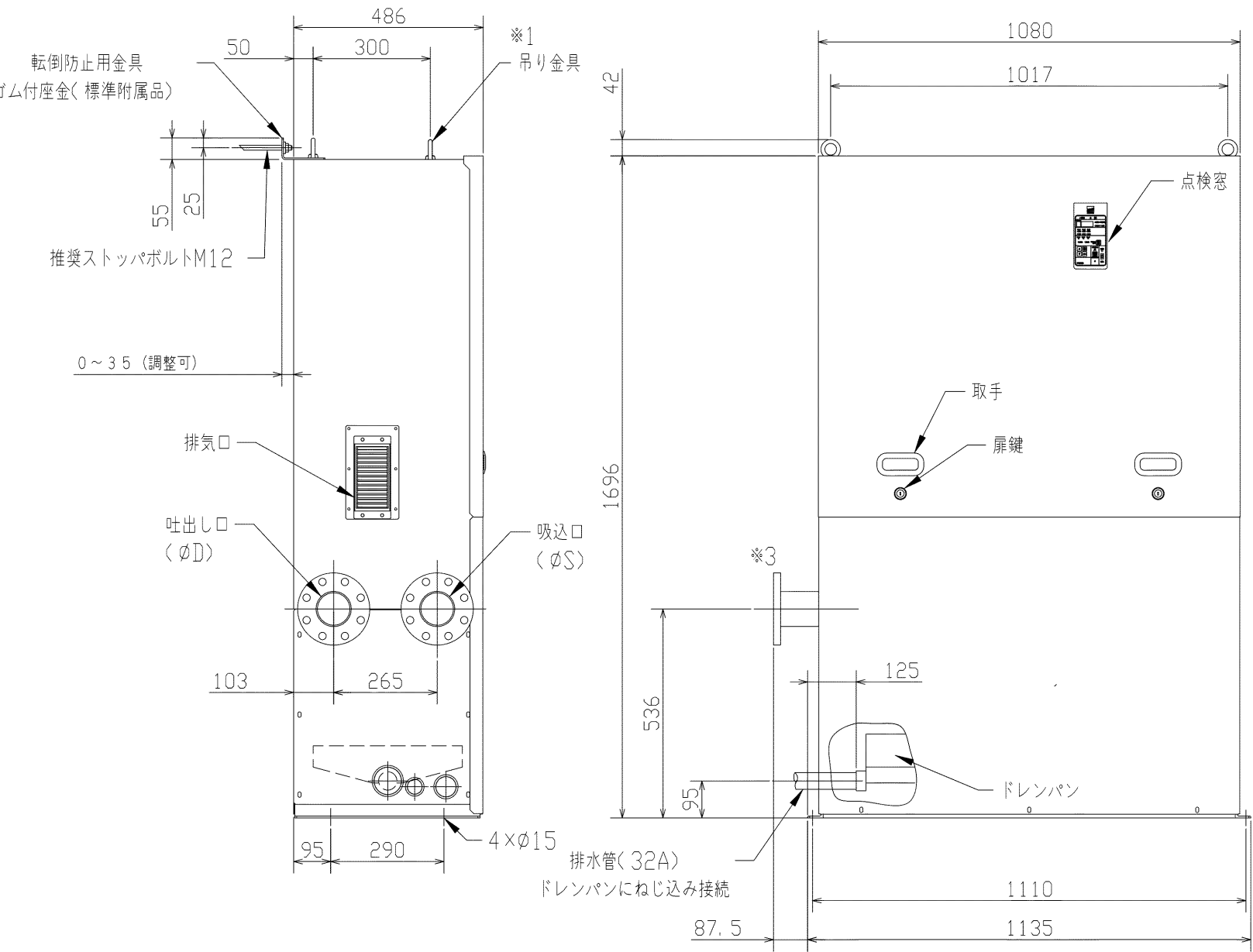
永久磁石形同期電動機搭載
permanent magnet synchronous motor

機名 MODEL 75PNEHM
(逆流防止装置吸込側取付)

外形寸法図
DIMENSIONS
3台ローテーション
2台並列交互運転方式

浸出性能基準適合品

ポンプ個別漏電しゃ断器付
ノイズフィルタ付



転倒防止用金具
ゴム付座金(標準附属品)

推奨ストッパボルトM12

0~35(調整可)

排気口

吐出し口
(φD)

吸込口
(φS)

電源線引込み用穴(φ52)
(ゴムブッシュ付)

吸気口

電線引出し用穴(φ38)
(ゴムブッシュ付)

排水管引出し用穴(φ70)
(ゴムブッシュ付)

推奨基礎ボルト: 4xM12

機名	吸込口径(φS)	吐出し口径(φD)	質量(kg) ※2
75PNEHM2.2AD	80A JIS 10K	80A JIS 10K	340
75PNEHM2.2BD	80A JIS 10K	80A JIS 10K	340
75PNEHM3.7AD	80A JIS 10K	80A JIS 10K	342
75PNEHM3.7BD	80A JIS 10K	80A JIS 10K	342
75PNEHM5.5AD	80A JIS 10K	80A JIS 10K	398
75PNEHM5.5BD	80A JIS 10K	80A JIS 10K	398

※2: 逆流防止装置並列配置内蔵(特殊仕様)の場合は、+20kg(口径40使用時)となります。

- 注 1. ※1の部品は搬入用の吊り金具です、ユニット据付け後に取外し可能です、
附属品の転倒防止用金具を使用する場合、締付ボルトとして使用可能です。
2. ユニットのメンテナンスのため、ユニット前面に600mm以上のスペースを確保してください、
また、ユニット内の吸気・排気のために、両側面は100mm以上のスペースを確保してください。
3. 排水管は、一度ドレンパンを外し左右反転させ付け替えることで、左右どちらにでも施工可能です。
4. 現地で、吸込口・吐出し口(※3)の方向を変える改造は困難です、
受注時に必ずご指示ください、

ユニット据付時の注意

1. 異常な水漏れに備え、設置場所には排水・防水処理を行ってください、
また、ユニットの基礎の周囲には、排水用の溝を設けてください、
2. メンテナンス用として、吐出し側の配管には必ず仕切弁を設置してください、
3. その他給水装置の据付、配管、配線、運転、保守等の取扱いは取扱説明書に従い、正しくご使用ください、

特殊仕様・特別附属品 SPECIAL SPEC. & ACCESSORIES	
1	
2	
3	
4	
5	
6	
7	
8	
9	

御注文主 CUSTOMER 御使用先 FINAL USER			機器番号 ITEM NO. 機器名称 ITEM NAME		
荏原製番 SER. NO.	機名 MODEL	給水量 CAPACITY	全揚程 TOTAL HEAD	同期速度 SPEED	出力 OUTPUT
				min-1	



EBARA CORPORATION

図番 DWG. NO.	U75PNEHM-D	000
	U75PNEHM-D	000
		260121