

エバラFSDNV型ナイロンコーティング製片吸込渦巻ポンプ

EBARA NYLON COATED END SUCTION VOLUTE PUMPS

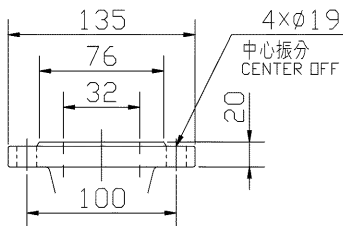
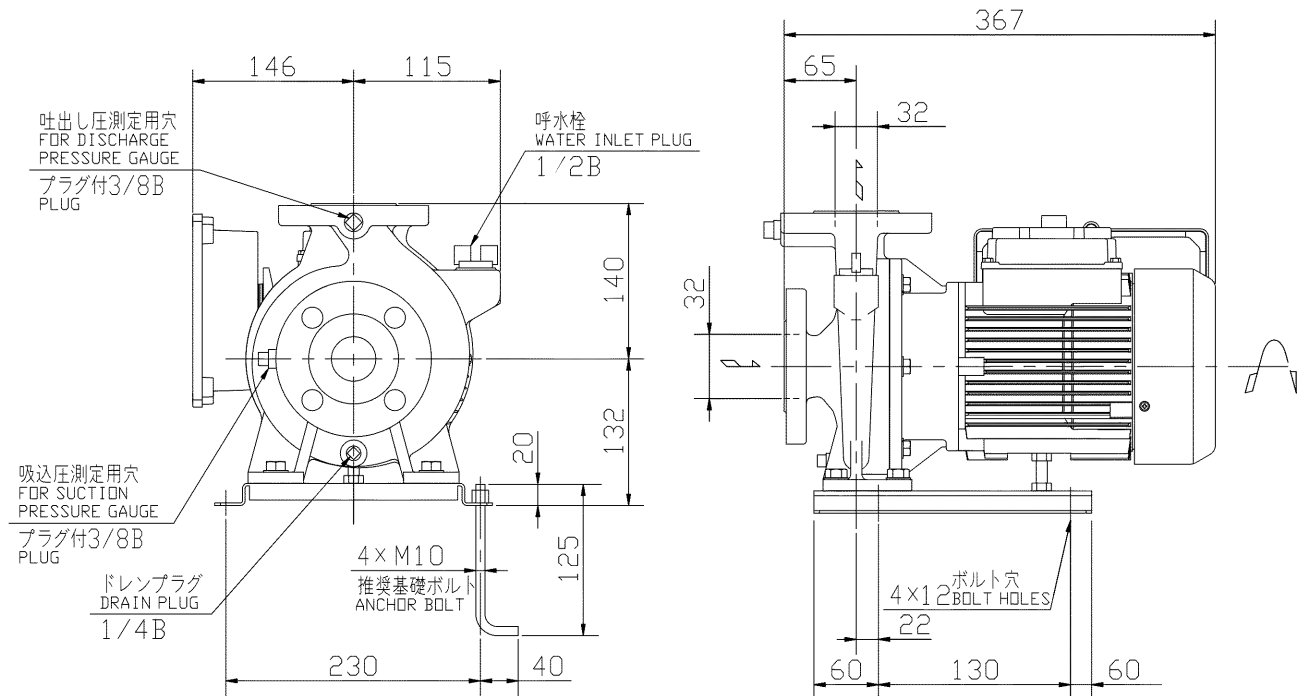
インバータ内蔵永久磁石同期電動機搭載型
with inverter built-in pm motor

外形寸法図 DIMENSIONS

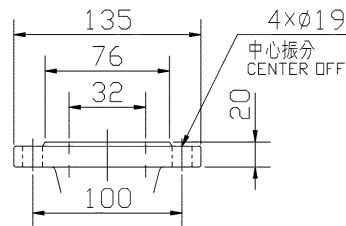
機名 MODEL 32X32FSFDNV6.75

周波数 FREQUENCY 60 Hz

出力 OUTPUT 0.75 kW



吸込フランジ
SUCTION FLANGE



吐出しフランジ
DISCHARGE FLANGE

- 注) 1. 電動機仕様: インバータ内蔵永久磁石同期電動機
MOTOR SPEC. INVERTER BUILT-IN PM MOTOR
形式: 全閉外扇形
TYPE T. E. F. C.
保護方式: IP55 (屋外)
PROTECTION
2. ※印の値は、概略値を示します。
DIMENSIONS MARKED * INDICATE ROUGH VALUE.

質量 MASS ※25 kg

| 標準附属品 STANDARD ACCESSORIES | | | 特別附属品 SPECIAL ACCESSORIES | | 電動機 MOTOR | | 特殊仕様 SPECIAL SPEC. |
|-------------------------------|-------------------------|----|------------------------------|--|--------------|----|-----------------------|
| 1 | 単独ベース SINGLE BASE | 8 | 1 | | 周波数 Hz | Hz | |
| 2 | 呼水栓 WATER INLET PLUG | 9 | 2 | | 電圧 V | V | |
| 3 | ガスケット GASKET | 10 | 3 | | 出力 kW | kW | |
| 4 | | 11 | 4 | | 形式 TYPE | | |
| 5 | | 12 | 5 | | メーカー MAKER | | |
| 6 | | 13 | 6 | | | | |
| 7 | | 14 | 7 | | | | |

| | | | | | | | |
|--------------------|----------|--------------|---------------|-------------------|-----------|--------|--|
| 御注文主 CUSTOMER | | | | 機器番号 ITEM NO. | | | |
| 御使用先 FINAL USER | | | | 機器名称 ITEM NAME | | | |
| 荏原製番 SER. NO. | 機名 MODEL | 吐出し量CAPACITY | 全揚程TOTAL HEAD | 同期速度SPEED | 出力 OUTPUT | 数量 QTY | |
| | | | | min ⁻¹ | | | |



EBARA CORPORATION

図番 DWG. NO. D32X32FSFDNV6.75

000

001
251027