

エバラFSDNV型ナイロンコーティング製片吸込渦巻ポンプ

EBARA NYLON COATED END SUCTION VOLUTE PUMPS

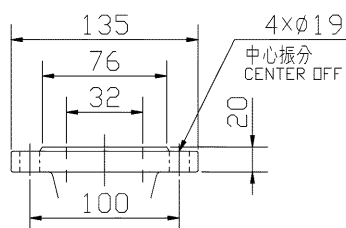
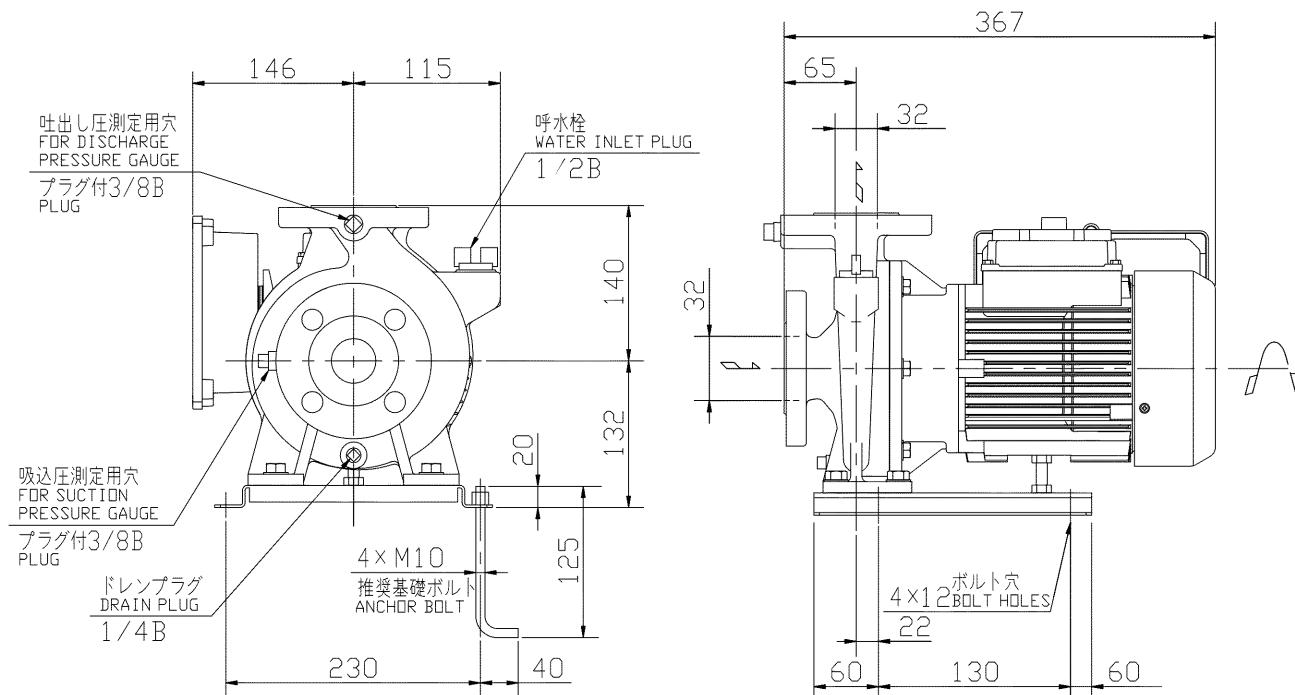
インバータ内蔵永久磁石同期電動機搭載型
with inverter built-in pm motor

外形寸法図 DIMENSIONS

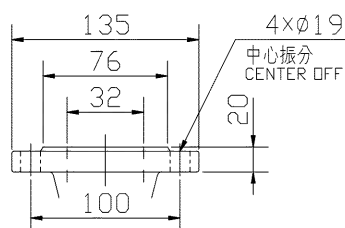
機名 MODEL 32X32FSFDNV5.75

周波数 FREQUENCY 50 Hz

出力 OUTPUT 0.75 kW



吸込フランジ
SUCTION FLANGE



吐出しフランジ
DISCHARGE FLANGE

- 注) NOTE
- 電動機仕様: インバータ内蔵永久磁石同期電動機
MOTOR SPEC. INVERTER BUILT-IN PM MOTOR
形式: 全閉外扇形
TYPE T. E. F. C.
保護方式: IP55 (屋外)
PROTECTION
 - *印の値は、概略値を示します。
DIMENSIONS MARKED * INDICATE ROUGH VALUE.

質量 MASS *25 kg

標準附属品 STANDARD ACCESSORIES			特別附属品 SPECIAL ACCESSORIES		電動機 MOTOR		特殊仕様 SPECIAL SPEC.
1	単独ベース SINGLE BASE	8	1		周波数 Hz	Hz	
2	呼水栓 WATER INLET PLUG	9	2		電圧 V	V	
3	ガスケット GASKET	10	3		出力 kW	kW	
4		11	4		形式 TYPE		
5		12	5		メーカー MAKER		
6		13	6				
7		14	7				

御注文主 CUSTOMER				機器番号 ITEM NO.			
御使用先 FINAL USER				機器名称 ITEM NAME			
荏原製番 SER. NO.	機名 MODEL	吐出し量CAPACITY	全揚程TOTAL HEAD	同期速度SPEED	出力 OUTPUT	数量 QTY	
				min-1			



EBARA CORPORATION

図番 DWG. NO. D32X32FSFDNV5.75

000

001
251027