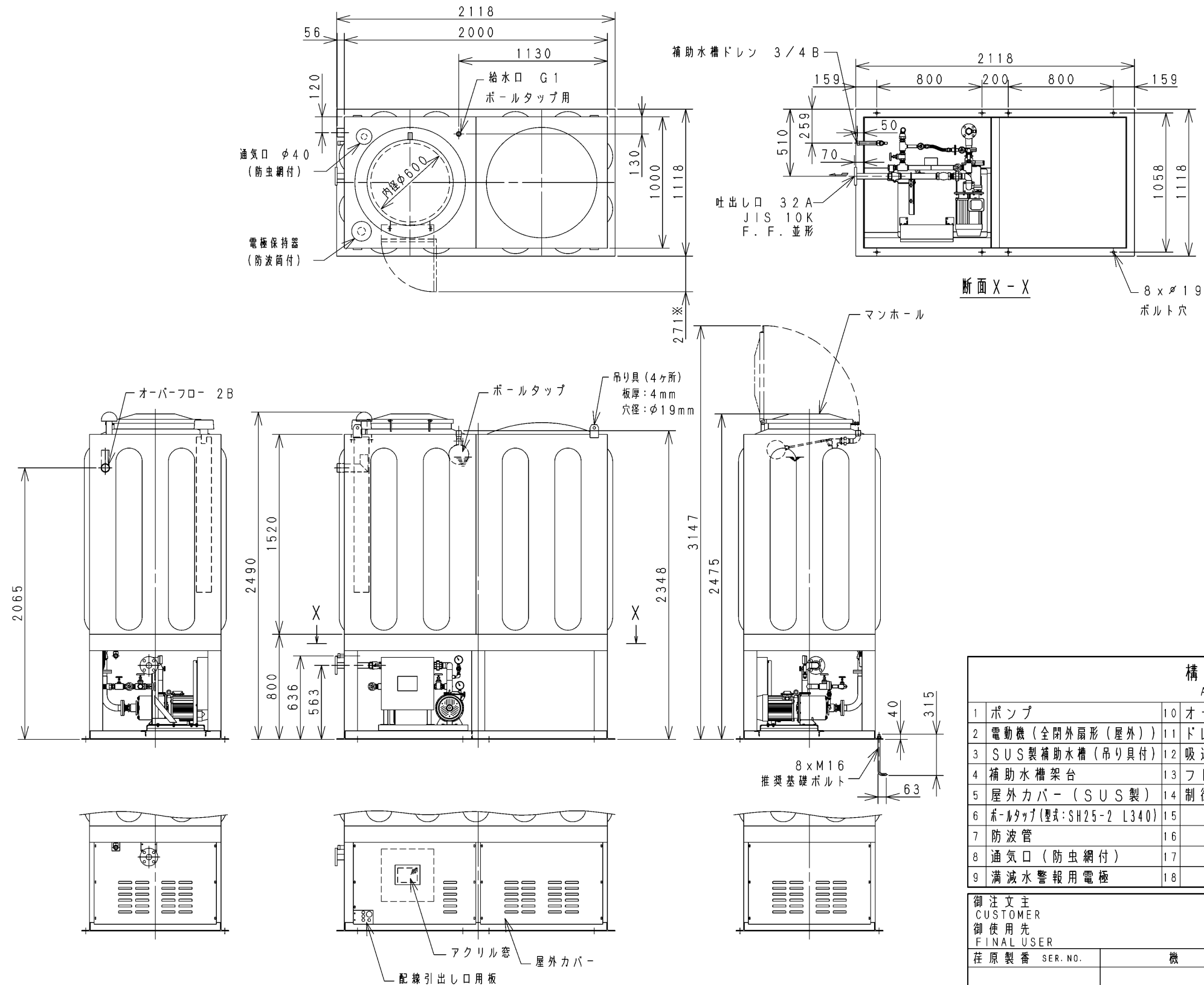


トップラナーモータ搭載
with top runner motor

補助水槽容量 3 m^3 (有効容量 2.49 m^3) ※

機 名 M E F S
MODEL

※ボールタップ停止位置【給水圧力0.25MPa(2.5kgf/cm)】での有効容量



周波数 H z	機 名 MODEL	電動機出力 k W	相 PHASE	質 量 MASS k g
50	40MEFS 351.5A	1.5	三 相	582
	40MEFS 452.2A	2.2	三 相	588
	40MEFS 453.7	3.7	三 相	596
60	40MEFS 261.5A	1.5	三 相	582
	40MEFS 362.2A	2.2	三 相	588
	40MEFS 463.7B	3.7	三 相	596

注)

1. 質量には水質量を含みません。
2. 補給水槽給水口（接続口径25mm）の給水圧力は0.031MPa以上としてください。
3. ※制御盤扉開閉スペースを示します。
4. 運転信号・補助水槽満減水警報は、常時人のいる場所にブザー等を設け、確認できるようにしてください。

構 成 機 器 ASSEMBLY PARTS				特 別 附 属 品 SPECIAL ACCESSORIES	
1	ポンプ	10	オーバーフロー配管	19	
2	電動機（全開外扇形（屋外））	11	ドレン配管（ドレン弁付）	20	
3	SUS製補助水槽（吊り具付）	12	吸込側ボール弁	21	
4	補助水槽架台	13	フレキシブルパイプ	22	
5	屋外力カバー（SUS製）	14	制御盤	23	
6	ボ-ルタップ（型式：SH25-2 L340）	15		24	
7	防波管	16		25	
8	通気口（防虫網付）	17		26	
9	満減水警報用電極	18		27	

御 注 文 主 CUSTOMER		機 器 番 号 ITEM NO.	
御 使 用 先 FINAL USER		機 器 名 称 ITEM NAME	
荏 原 製 番 SER. NO.	機 名 MODEL	給 水 量 CAPACITY	全 揚 程 TOTAL HEAD
			同 期 速 度 SPEED min ⁻¹
			出 力 OUTPUT
			数 量 Q'TY

図番 DWG. NO.	YMEFS2Q1	000
-------------	----------	-----



EBARA CORPORATION

YMEFS2Q1	000
F8-1434362	170317