

電動機短時間定格 (S2 120min)

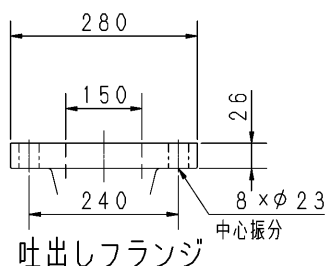
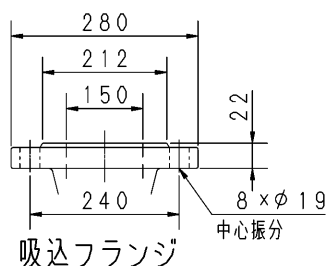
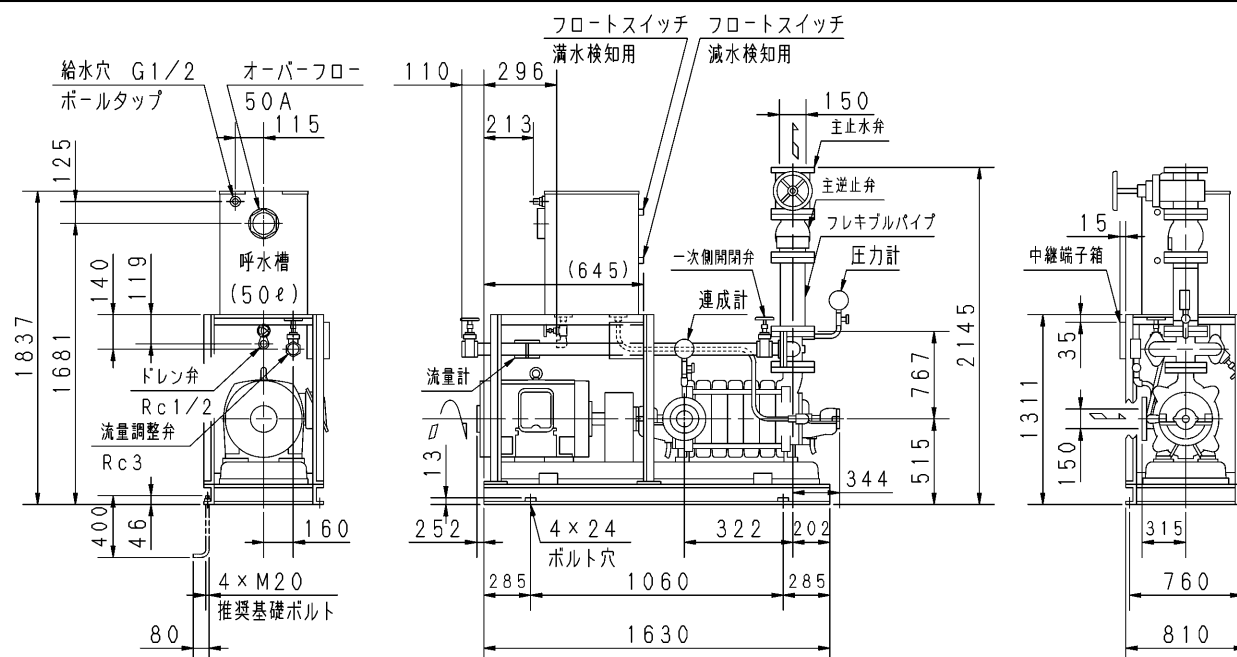
制御盤付（自立型・別置型） 吸上げ

## 外形寸法図 DIMENSIONS

認定型式番号
PUA7-01-08

機 名 150MCFU2675B  
MODEL

周波数 60 Hz 出力 75 kW  
FREQUENCY OUTPUT



- 注) 1. 電動機仕様 : 三相誘導電動機  
2. 流量試験用配管の延長配管は、管径を大きくしてください。  
3. オーバフロー部への配管は、硬質塩化ビニル管の差込み・接着となります。  
4. ボールタップ推奨給水圧は、 $1 \sim 0.25 \text{ MPa}$   
( $1.0 \sim 2.5 \text{ kgf/cm}^2$ )です。

質 量	1253 kg
-----	---------

標準附属品 STANDARD ACCESSORIES				特殊仕様・特別附属品 SPECIAL SPEC. & ACCESSORIES	
1	水温上昇防止用遮し装置（セルフフロー）	9	呼水槽（ドレン弁付）	17	制御盤
2	吐出し短管	10	呼水配管用止水弁・逆止弁	18	中継端子箱
3	フート弁（鎖付）	11	フレキシブルパイプ	19	電動機（全開外扇形（屋内／外））
4	ユニットベース	12	ポンプ性能試験装置（流量計）	20	
5	主止水弁	13	試験配管用流量調整弁	21	
6	主逆止弁	14	試験配管用一次側開閉弁	22	
7	圧力計	15	サクシヨンユニット	23	
8	連成計	16	ユニット配管一式	24	

御注文主 CUSTOMER			機器番号 ITEM NO.					
御使用先 FINAL USER			機器名称 ITEM NAME					
注原製番 SER. NO.	機名 MODEL	吐出量 CAPACITY	全揚程 TOTAL HEAD	同期速度 SPEED	出力 OUTPUT	数量 Q'TY		
				min <sup>-1</sup>				