

トップラナーモータ搭載  
with top runner motor

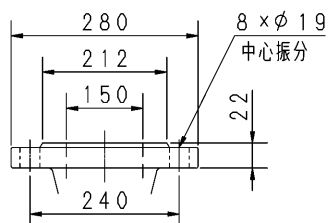
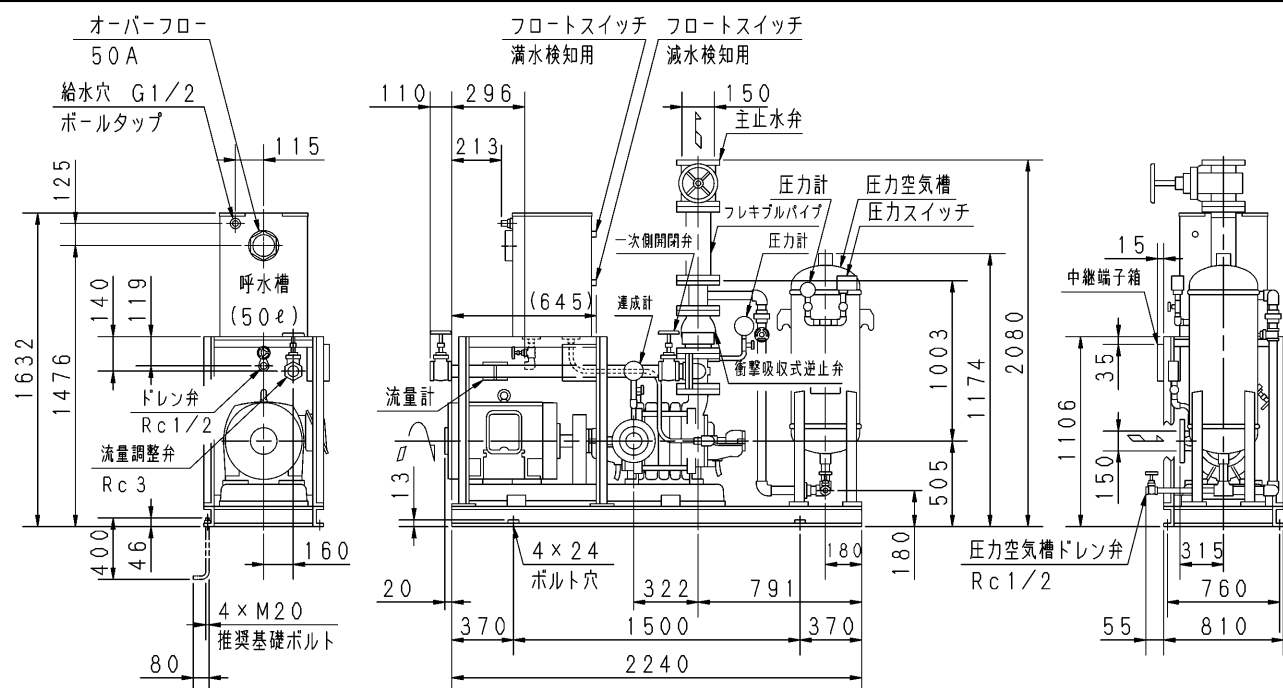
制御盤付（自立型・別置型） 吸上げ

## 外形寸法図 DIMENSIONS

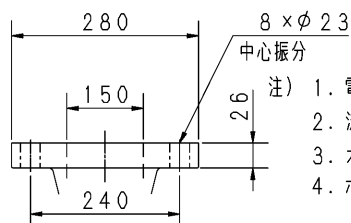
認定型式番号
PUA7-01-08

機 名 150MCFP2655AB  
MODEL

周波数 60 Hz 出力 55 kW  
FREQUENCY OUTPUT



## 吸込フランジ



吐出しフレンジ

- 注) 1. 電動機仕様 : 三相誘導電動機  
2. 流量試験用配管の延長配管は、管径を大きくしてください。  
3. オーバフロー部への配管は、硬質塩化ビニル管の差込み・接着となります。  
4. ボールタップ推奨給水圧は0.1~0.25MPa  
(1.0~2.5kgf/cm<sup>2</sup>)です。

質 量	1320	kg
-----	------	----

標準附属品 STANDARD ACCESSORIES				特殊仕様・特別附属品 SPECIAL SPEC. & ACCESSORIES	
1	水温上昇防止用逃し装置（セルフフロー）	9	呼水槽（ドレン弁付）	17	圧力空気槽（圧力計、圧力スイッチ付）
2	吐出し短管	10	呼水配管用止水弁・逆止弁	18	圧力空気槽用弁類
3	フート弁（鎖付）	11	フレキシブルパイプ	19	制御盤
4	ユニットベース	12	ポンプ性能試験装置（流量計）	20	中継端子箱
5	主止水弁	13	試験配管用流量調整弁	21	電動機（全開外扇形（屋内））
6	衝撃吸収式逆止弁（ハンマーソフト）	14	試験配管用一次側開閉弁	22	
7	圧力計	15	サクシヨンユニット	23	
8	連成計	16	ユニット配管一式	24	

御 注 文 主 CUSTOMER			機 器 番 号 ITEM NO.					
御 使 用 先 FINAL USER			機 器 名 称 ITEM NAME					
住 原 製 番 SER. NO.	機 名 MODEL	吐 出 し 量 CAPACITY	全 掃 程 TOTAL HEAD	同 期 速 度 SPEED	出 力 OUTPUT	数 量 Q. TY		
				min <sup>-1</sup>				