

# エバラMCFP型消火ポンプユニット

## EBARA FIRE FIGHTING PUMPS

トッランナーモータ搭載  
with top runner motor

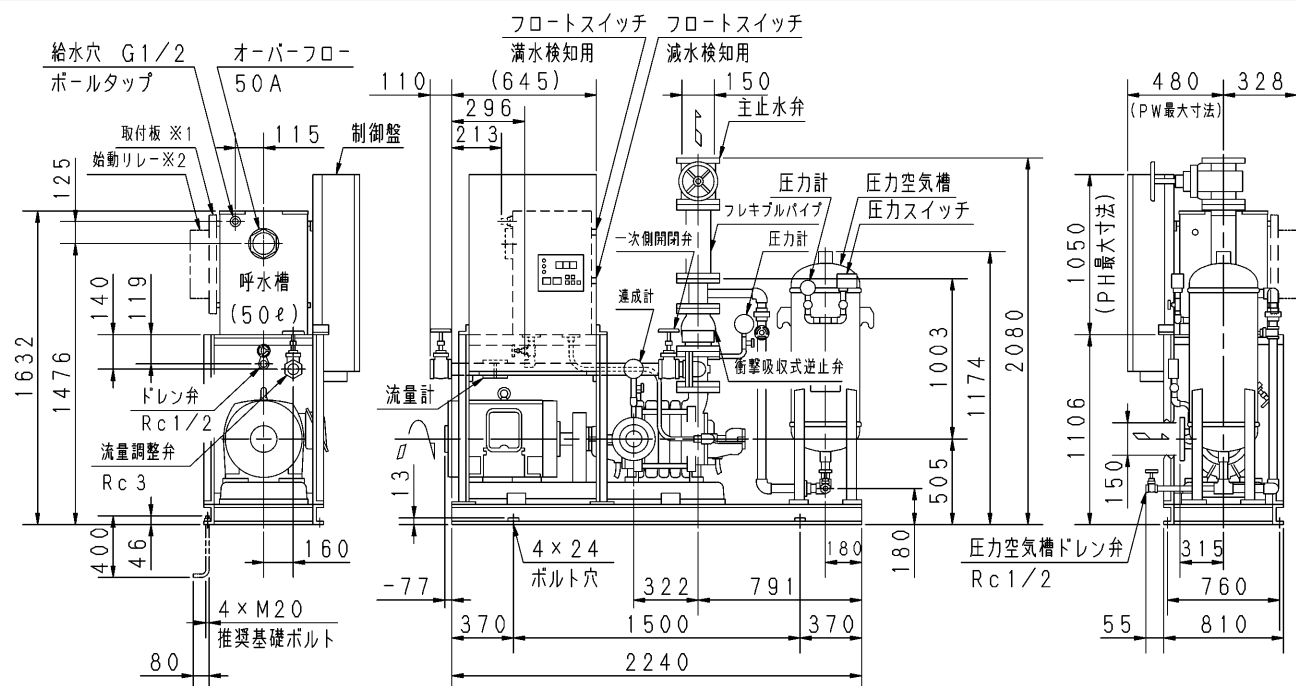
制御盤付 吸上げ

### 外形寸法図 DIMENSIONS

認定型式番号  
PUA7-01-08

機名 MODEL 150MCFP2630AB

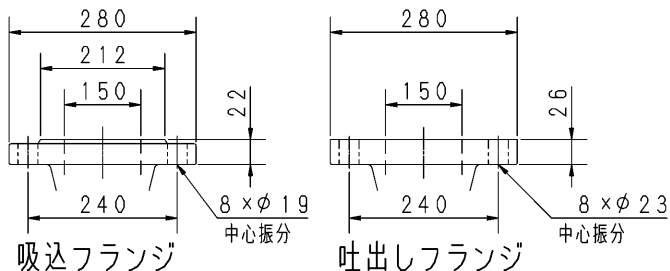
周波数 FREQUENCY 60 Hz 出力 OUTPUT 30 kW



PH, PW寸法減少表 (扉開閉スペース)

全幅×高さ	400×400	580×600	580×800	580×1000	580×1200
PH	-565	-600	-400	-200	0
PW	-140	0	0	0	0
扉開閉スペース	400	250	250	250	250

- 注) 1. 電動機仕様 : 三相誘導電動機  
2. 流量試験用配管の延長配管は、管径を大きくしてください。  
3. オーバーフロー部への配管は、硬質塩化ビニル管の差込み・接着となります。  
4. 制御盤および始動リレーボックス前方に、扉開閉スペースが必要です。  
5. ※1・※2は、下記特殊仕様するとき附属します。  
始動リレー付: ※1・※2 始動リレーベース付: ※1  
6. ボールタップ推奨給水圧は0.1~0.25MPa (1.0~2.5kgf/cm<sup>2</sup>)です。  
7. 質量は制御盤質量を60kg (搭載可能なEPM2型最大質量) としたときの値を示します。



質量 1195 kg

標準附属品 STANDARD ACCESSORIES				特殊仕様・特別附属品 SPECIAL SPEC. & ACCESSORIES	
1 水温上昇防止用逃し装置 (セルフフロー)	9 呼水槽 (ドレン弁付)	17 圧力空気槽 (圧力計、圧力スイッチ付)	1		
2 吐出し短管	10 呼水配管用止水弁・逆止弁	18 圧力空気槽用弁類	2		
3 フート弁 (鎖付)	11 フレキシブルパイプ	19 制御盤	3		
4 ユニッベース	12 ポンプ性能試験装置 (流量計)	20 電動機 (全閉外扇形 (屋内))	4		
5 主止水弁	13 試験配管用流量調整弁	21	5		
6 衝撃吸収式逆止弁 (ハンマーソフト)	14 試験配管用一次側開閉弁	22	6		
7 圧力計	15 サクションユニット	23	7		
8 連成計	16 ユニッ配管一式	24	8		

御注文主 CUSTOMER		機器番号 ITEM NO.	
御使用先 FINAL USER		機器名称 ITEM NAME	
仕原製番 SER. NO.	機名 MODEL	吐出し量 CAPACITY	全揚程 TOTAL HEAD
			同期速度 SPEED
			出力 OUTPUT
			数量 Q'TY



EBARA CORPORATION

図番 DWG. NO. U150MCFP2630ABP

002

MMCFP-U21BP

002  
190425