

# エバラMCFP型消火ポンプユニット

EBARA FIRE FIGHTING PUMPS

トップランナーモータ搭載  
with top runner motor

制御盤付（自立型・別置型） 吸上げ

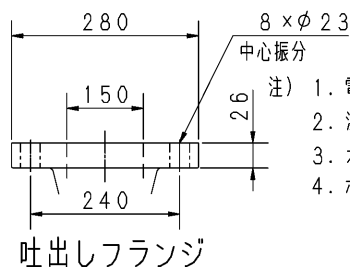
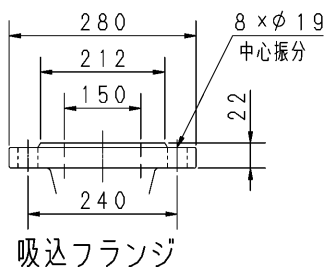
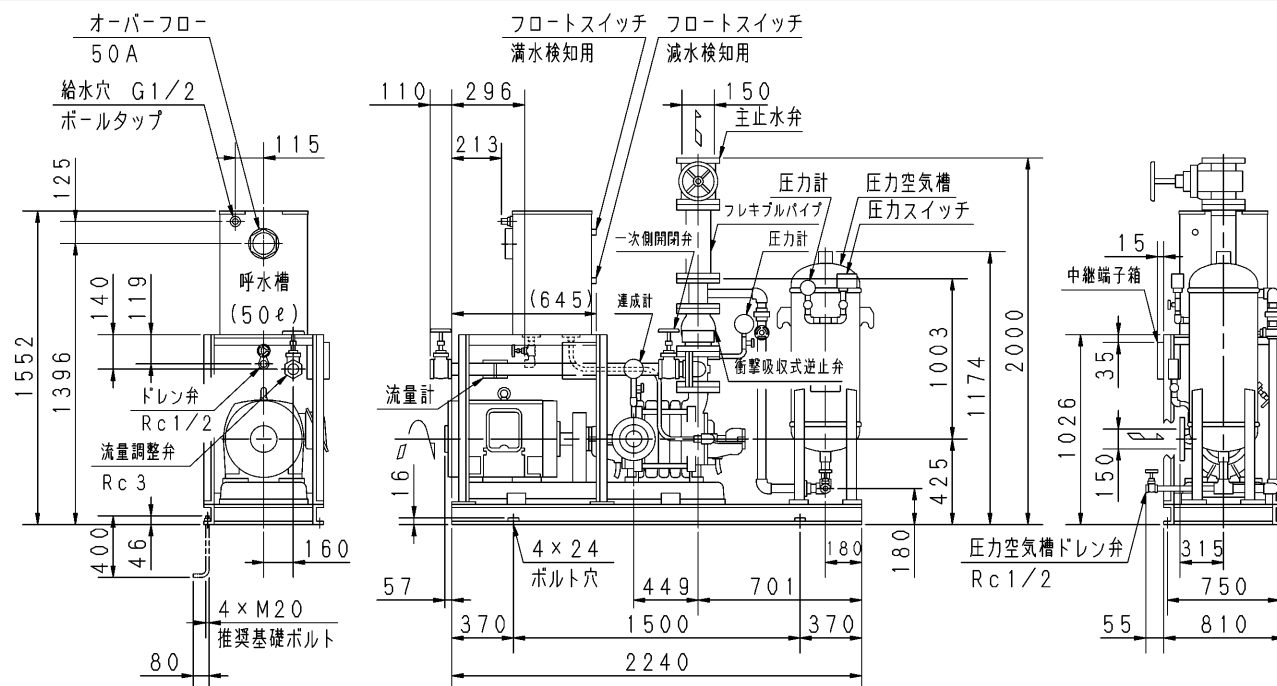
## 外形寸法図 DIMENSIONS

認定型式番号  
PUA7-01-08

機 名  
MODEL 150MCFP3555BB

周 波 数  
FREQUENCY 50 Hz

出 力  
OUTPUT 55 kW



- 注) 1. 電動機仕様 : 三相誘導電動機  
2. 流量試験用配管の延長配管は、管径を大きくしてください。  
3. オーバフロー部への配管は、硬質塩化ビニール管の差込み・接着となります。  
4. ボールタップ推奨給水圧は0.1~0.25MPa (1.0~2.5kgf/cm<sup>2</sup>)です。

質 量 1325 kg

標準附属品 STANDARD ACCESSORIES				特殊仕様・特別附属品 SPECIAL SPEC. & ACCESSORIES	
1 水温上昇防止用逃し装置 (セルフフロー)	9 呼水槽 (ドレン弁付)	17 圧力空気槽 (圧力計、圧力スイッチ付)	1		
2 吐出し短管	10 呼水配管用止水弁・逆止弁	18 圧力空気槽用弁類	2		
3 フート弁 (鎖付)	11 フレキシブルパイプ	19 制御盤	3		
4 ユニッベース	12 ポンプ性能試験装置 (流量計)	20 中継端子箱	4		
5 主止水弁	13 試験配管用流量調整弁	21 電動機 (全開外扇形 (屋内))	5		
6 衝撃吸収式逆止弁 (ハンマーソフト)	14 試験配管用一次側開閉弁	22	6		
7 圧力計	15 サクションユニット	23	7		
8 連成計	16 ユニッ配管一式	24	8		

御注文主 CUSTOMER		機器番号 ITEM NO.	
御使用先 FINAL USER		機器名称 ITEM NAME	
送原製番 SER. NO.	機 名 MODEL	吐出し量 CAPACITY	全揚程 TOTAL HEAD
			同期速度 SPEED
			出力 OUTPUT
			数量 Q'TY



EBARA CORPORATION

図 番 DWG. NO. U150MCFP3555BB 001

MMCFP-U21B

001  
180527