

トップラナーモータ搭載  
with top runner motor

制御盤付 吸上げ

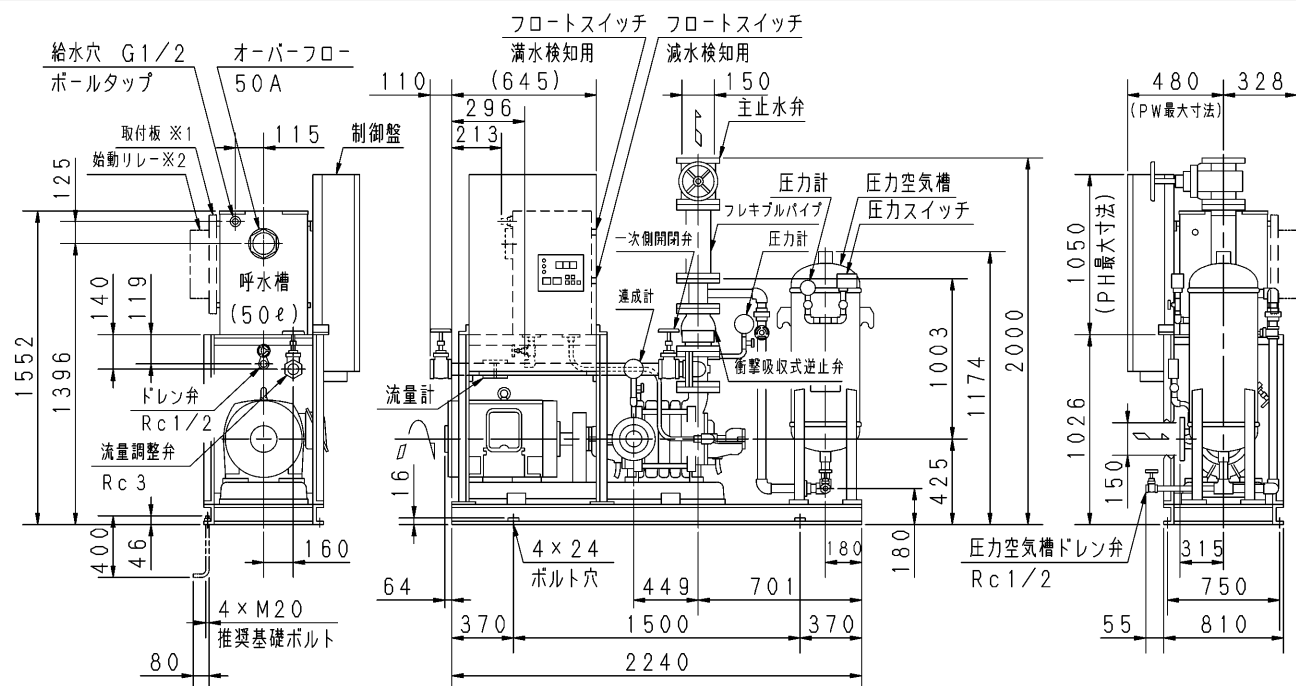
## 外形寸法図 DIMENSIONS

認定型式番号

PUA7-01-08

機 名  
MODEL 150MCFP3545BB

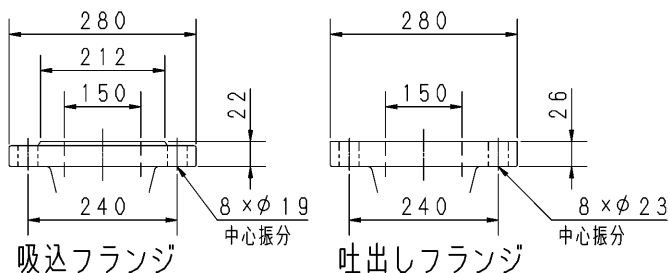
周波数 50 Hz 出力 45 kW  
FREQUENCY OUTPUT



PH, PW寸法減少表 (扉開閉スペース)

盤 幅×高さ	400×400	580×600	580×800	580×1000	580×1200
PH	-565	-600	-400	-200	0
PW	-140	0	0	0	0
扉開閉スペース	400	250	250	250	250

- 注) 1. 電動機仕様：三相誘導電動機  
2. 流量試験用配管の延長配管は、管径を大きくしてください。  
3. オーバフロー部への配管は、硬質塩化ビニル管の差込み・接着となります。  
4. 制御盤および始動リレーボックス前方に、扉開閉スペースが必要です。  
5. ※1・※2は、下記特殊仕様のあるとき附属します。  
始動リレー付：※1・※2 始動リレースペース付：※1  
6. ボールタップ推奨給水圧は0.1～0.25MPa  
(1.0～2.5kgf/cm<sup>2</sup>)です。  
7. 質量は制御盤質量を60kg(搭載可能なEPM2型最大質量)としたときの値を示します。



質 量	1305 kg
-----	---------

標準附属品 STANDARD ACCESSORIES				特殊仕様・特別附属品 SPECIAL SPEC. & ACCESSORIES	
1	水温上昇防止用逃し装置（セルフフロー）	9	呼水槽（ドレン弁付）	17	圧力空気槽（圧力計、圧力スイッチ付）
2	吐出し短管	10	呼水配管用止水弁・逆止弁	18	圧力空気槽用弁類
3	フート弁（鎖付）	11	フレキシブルパイプ	19	制御盤
4	ユニットベース	12	ポンプ性能試験装置（流量計）	20	電動機（全開外扇形（ 屋内 ））
5	主止水弁	13	試験配管用流量調整弁	21	
6	衝撃吸収式逆止弁（ハンマーソフト）	14	試験配管用一次側開閉弁	22	
7	圧力計	15	サクシオンユニット	23	
8	連成計	16	ユニット配管一式	24	

御 注 文 主 CUSTOMER			機 器 番 号 ITEM NO.			
御 使 用 先 FINAL USER			機 器 名 称 ITEM NAME			
荏 原 製 番 SER. NO.	機 名 MODEL	吐 出 し 量 CAPACITY	全 揚 程 TOTAL HEAD	同 期 速 度 SPEED min <sup>-1</sup>	出 力 OUTPUT	数 量 Q. TY



EBARA

**EBARA CORPORATION**

図番 DWG. NO. U150MCFP3545BBP

002

MMCFP-U21BP

002

190425