

# エバラMCFP型消火ポンプユニット

## EBARA FIRE FIGHTING PUMPS

トッランナーモータ搭載  
with top runner motor

制御盤付 吸上げ

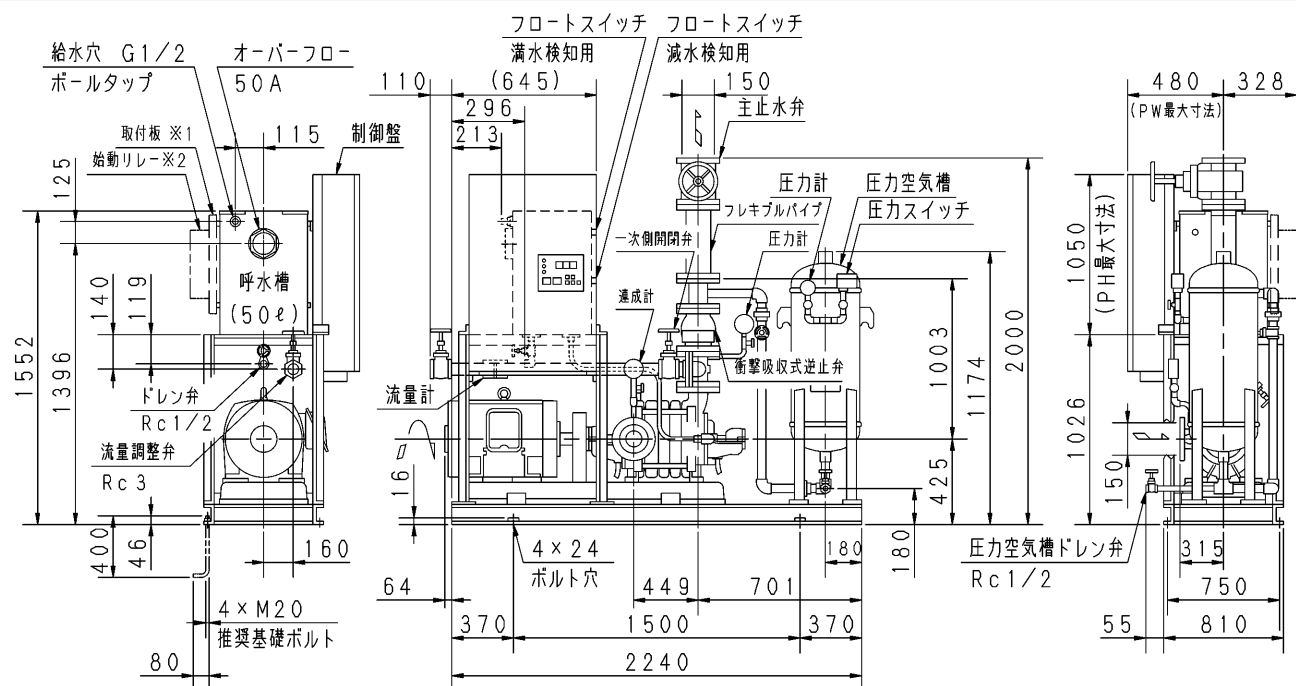
### 外形寸法図 DIMENSIONS

認定型式番号  
PUA7-01-08

機 名  
MODEL 150MCFP3545AB

周 波 数  
FREQUENCY 50 Hz

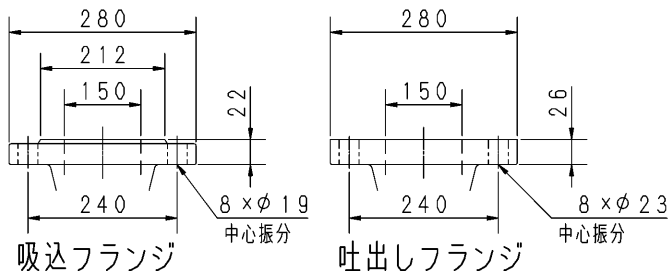
出 力  
OUTPUT 45 kW



PH, PW寸法減少表 (扉開閉スペース)

| 幅×高さ    | 400×400 | 580×600 | 580×800 | 580×1000 | 580×1200 |
|---------|---------|---------|---------|----------|----------|
| PH      | -565    | -600    | -400    | -200     | 0        |
| PW      | -140    | 0       | 0       | 0        | 0        |
| 扉開閉スペース | 400     | 250     | 250     | 250      | 250      |

- 注) 1. 電動機仕様 : 三相誘導電動機  
2. 流量試験用配管の延長配管は、管径を大きくしてください。  
3. オーバーフロー部への配管は、硬質塩化ビニル管の差込み・接着となります。  
4. 制御盤および始動リレーボックス前方に、扉開閉スペースが必要です。  
5. ※1・※2は、下記特殊仕様するとき附属します。  
始動リレー付: ※1・※2 始動リレーベース付: ※1  
6. ボールタップ推奨給水圧は0.1~0.25MPa (1.0~2.5kgf/cm<sup>2</sup>)です。  
7. 質量は制御盤質量を60kg (搭載可能なEPM2型最大質量) としたときの値を示します。



質 量 1305 kg

| 標準附属品<br>STANDARD ACCESSORIES |                    |                        |   | 特殊仕様・特別附属品<br>SPECIAL SPEC. & ACCESSORIES |  |
|-------------------------------|--------------------|------------------------|---|---|--|
| 1 水温上昇防止用逃し装置 (セルフフロー)        | 9 呼水槽 (ドレン弁付)      | 17 圧力空気槽 (圧力計、圧力スイッチ付) | 1 |   |  |
| 2 吐出し短管                       | 10 呼水配管用止水弁・逆止弁    | 18 圧力空気槽用弁類            | 2 |   |  |
| 3 フート弁 (鎖付)                   | 11 フレキシブルパイプ       | 19 制御盤                 | 3 |   |  |
| 4 ユニッベース                      | 12 ポンプ性能試験装置 (流量計) | 20 電動機 (全閉外扇形 (屋内))    | 4 |   |  |
| 5 主止水弁                        | 13 試験配管用流量調整弁      | 21                     | 5 |   |  |
| 6 衝撃吸収式逆止弁 (ハンマーソフト)          | 14 試験配管用一次側開閉弁     | 22                     | 6 |   |  |
| 7 圧力計                         | 15 サクションユニット       | 23                     | 7 |   |  |
| 8 連成計                         | 16 ユニッ配管一式         | 24                     | 8 |   |  |

|                    |           |                   |                |
|--------------------|-----------|-------------------|----------------|
| 御注文主<br>CUSTOMER   |           | 機器番号<br>ITEM NO.  |                |
| 御使用先<br>FINAL USER |           | 機器名称<br>ITEM NAME |                |
| 送原製番 SER. NO.      | 機 名 MODEL | 吐出し量 CAPACITY     | 全揚程 TOTAL HEAD |
|                    |           |                   | 同期速度 SPEED     |
|                    |           |                   | 出力 OUTPUT      |
|                    |           |                   | 数量 Q'TY        |



EBARA CORPORATION

図 番 DWG. NO. U150MCFP3545ABP

002

MMCFP-U21BP

002  
190425