

エバラMCFP型消火ポンプユニット

EBARA FIRE FIGHTING PUMPS

トッランナーモータ搭載
with top runner motor

制御盤付 吸上げ

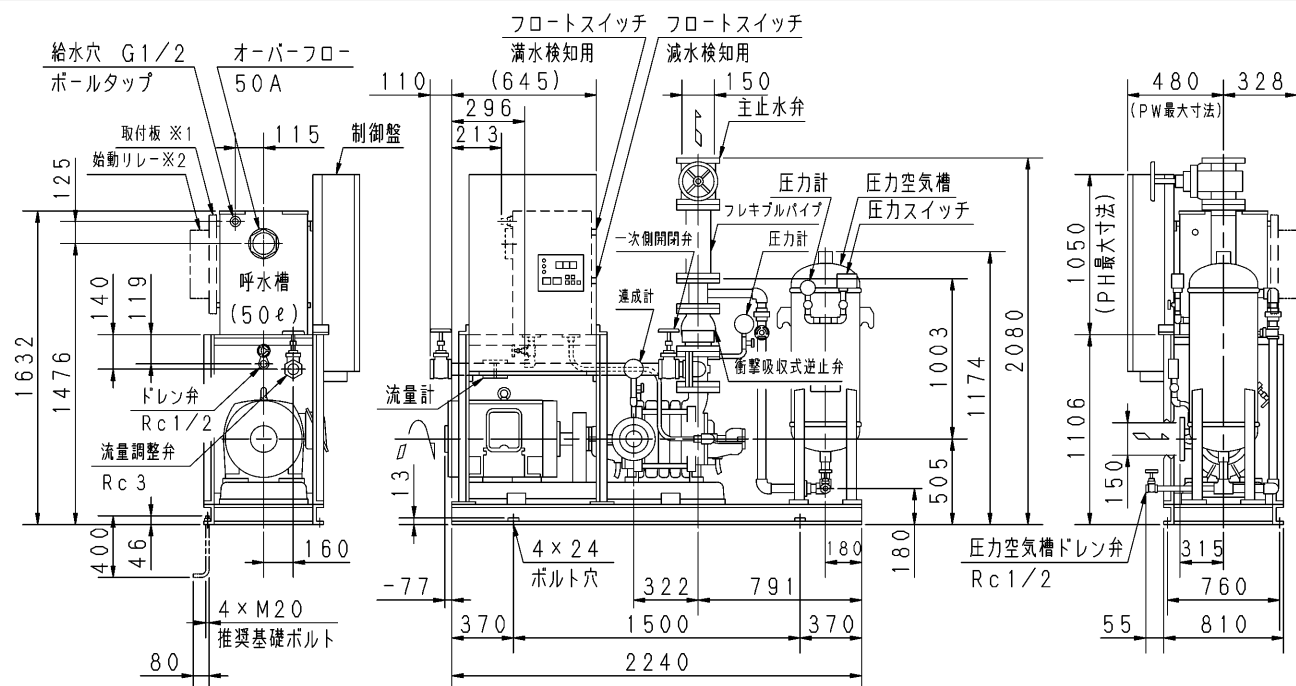
外形寸法図 DIMENSIONS

認定型式番号
PUA7-01-08

機 名
MODEL 150MCFP2530AB

周 波 数
FREQUENCY 50 Hz

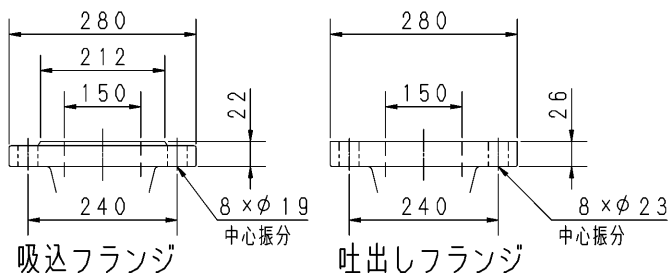
出 力
OUTPUT 30 kW



PH, PW寸法減少表 (扉開閉スペース)

整 幅×高 さ	400×400	580×600	580×800	580×1000	580×1200
PH	-565	-600	-400	-200	0
PW	-140	0	0	0	0
扉開閉スペース	400	250	250	250	250

- 注) 1. 電動機仕様 : 三相誘導電動機
2. 流量試験用配管の延長配管は、管径を大きくしてください。
3. オーバーフロー部への配管は、硬質塩化ビニル管の差込み・接着となります。
4. 制御盤および始動リレーボックス前方に、扉開閉スペースが必要です。
5. ※1・※2は、下記特殊仕様するとき附属します。
始動リレー付: ※1・※2 始動リレーベース付: ※1
6. ボールタップ推奨給水圧は0.1~0.25MPa (1.0~2.5kgf/cm²)です。
7. 質量は制御盤質量を60kg (搭載可能なEPM2型最大質量) としたときの値を示します。



質 量 1195 kg

標準 附属品 STANDARD ACCESSORIES				特殊仕様・特別附属品 SPECIAL SPEC. & ACCESSORIES	
1 水温上昇防止用逃し装置 (セルフフロー)	9 呼水槽 (ドレン弁付)	17 圧力空気槽 (圧力計、圧力スイッチ付)	1		
2 吐出し短管	10 呼水配管用止水弁・逆止弁	18 圧力空気槽用弁類	2		
3 フート弁 (鎖付)	11 フレキシブルパイプ	19 制御盤	3		
4 ユニットベース	12 ポンプ性能試験装置 (流量計)	20 電動機 (全閉外扇形 (屋内))	4		
5 主止水弁	13 試験配管用流量調整弁	21	5		
6 衝撃吸収式逆止弁 (ハンマーソフト)	14 試験配管用一次側開閉弁	22	6		
7 圧力計	15 サクションユニット	23	7		
8 連成計	16 ユニット配管一式	24	8		

御 注 文 主 CUSTOMER		機 器 番 号 ITEM NO.		機 器 名 称 ITEM NAME	
御 使 用 先 FINAL USER					
送 原 製 番 SER. NO.	機 名 MODEL	吐 出 量 CAPACITY	全 揚 程 TOTAL HEAD	同 期 速 度 SPEED	出 力 OUTPUT
				min ⁻¹	数 量 QTY



EBARA CORPORATION

図 番 DWG. NO. U150MCFP2530ABP

002

MMCFC-U21BP

002
190425