

外形寸法図  
DIMENSIONS

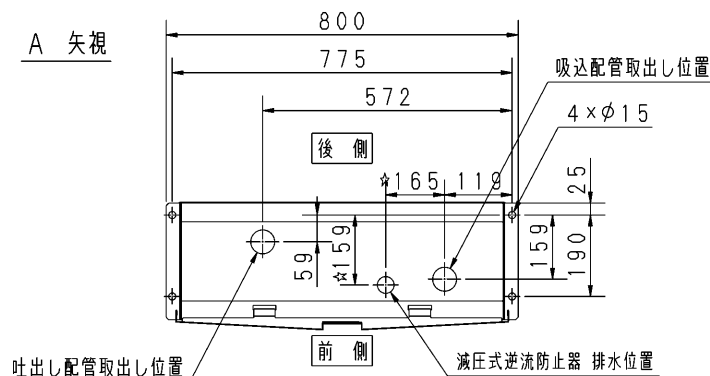
浸出性能基準適合品

機名 40PNAGM0.75  
MODEL (逆流防止器吸込側取付)

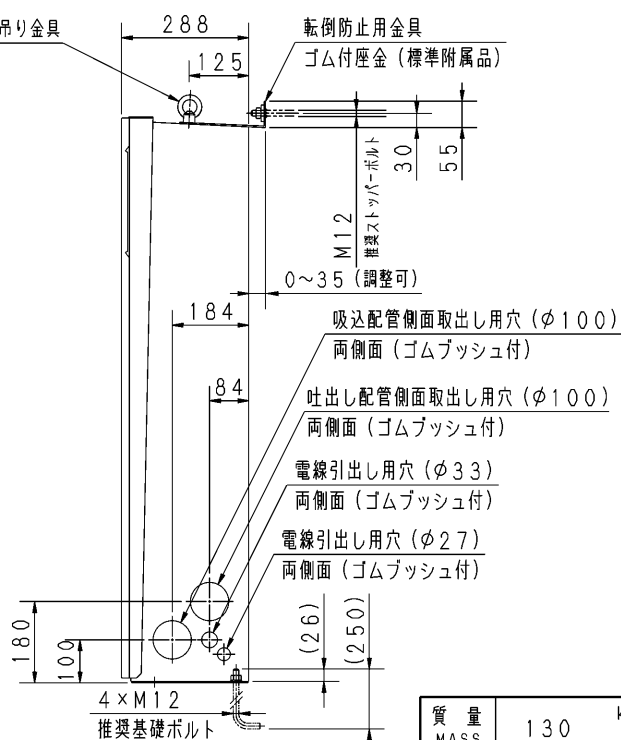
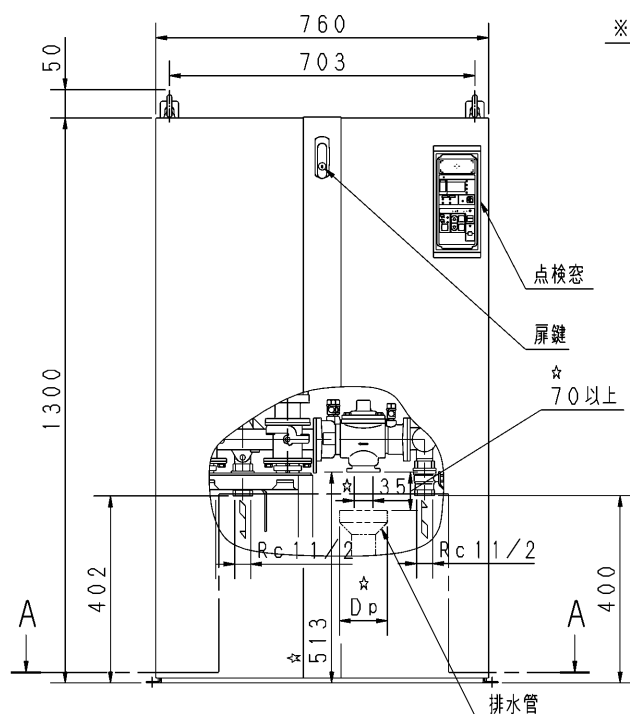
単独交互運転方式

標準仕様盤付

ポンプ個別漏電しゃ断器付  
ノイズフィルター付



- 注) 1. ※1の部品は搬入用の吊り金具です。ユニット据え付け後に取り外し可能です。付属品の転倒防止用金具を使用する場合、締付ボルトとして使用可能です。  
2. ユニットのメンテナンスのため、ユニット前面に600mm以上のスペースを確保してください。  
3. 本図は、減圧式逆流防止器としての代表例です。複式逆止弁の場合、☆印寸法は関係ありません。  
4. 減圧式逆流防止器の場合、排水管(Dp寸法:φ100程度)を図の位置に施工してください。



質量 130 kg  
MASS

| 構成機器<br>ASSEMBLY PARTS |                  |        |    | 特殊仕様・特別附属品<br>SPECIAL SPEC. & ACCESSORIES |    |
|------------------------|------------------|--------|----|---|----|
| 1                      | ポンプ (2台)         | ステンレス製 | 9  | フローズイッチ (2個)                              | 17 |
| 2                      | BT (H) -10型圧力タンク |        | 10 | 逆流防止装置                                    | 18 |
| 3                      | 逆止弁              |        | 11 | 防振装置                                      | 19 |
| 4                      | 三方弁              |        | 12 | 制御盤                                       | 20 |
| 5                      | 圧力センサ (2個)       |        | 13 | キャビネット                                    | 21 |
| 6                      | 止水弁              |        | 14 | キャビネットカバー                                 | 22 |
| 7                      | 主配管              | ステンレス製 | 15 | 架台  | 23 |
| 8                      | 逆止弁 (2個)         |        | 16 | 転倒防止用金具 (2個)                              | 24 |

|  |             |                 |                                       |                   |              |
|--|-------------|-----------------|---------------------------------------|-------------------|--------------|
| 御注文主<br>CUSTOMER<br>御使用先<br>FINAL USER |             |                 | 機器番号<br>ITEM NO.<br>機器名称<br>ITEM NAME |                   |              |
| 送原製番<br>SER. NO.                       | 機名<br>MODEL | 給水量<br>CAPACITY | 全揚程<br>TOTAL HEAD                     | 同期速度<br>SPEED     | 出力<br>OUTPUT |
|  |             |                 |                                       | min <sup>-1</sup> | 数量<br>Q'TY   |