

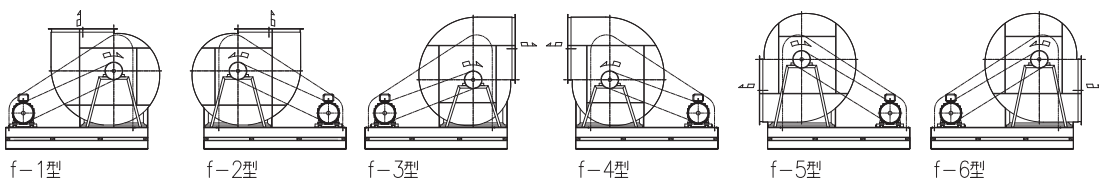
■用途

- ①建築物の空気調和、給・排気用
- ②高層建築、高速ダクト方式の空気調和用
- ③工場の給・排気、換気用
- ④各種機器の送・排風、冷却用
- ⑤その他一般の送・排風用

■特長

- ①トップラナーモーターを標準搭載
- ②低騒音
- ③リミットロード特性

■吐出し方向（駆動側から見て下記の6種類）



■標準仕様

取 扱 気 体	清浄空気 温度-10~40℃ 湿度85%以下
構 造	羽 根 車 後向き（ターボ） 軸 受 ころがり軸受ユニット
材 料	ケーシング SPHC 羽 根 車 AC4A（NO.2高压） SPFH590、SS400（NO.2~NO.3 1/2） SS400（NO.4~NO.12） 主 軸 S45C
電 動 機	相 ・ 極 数 三相・4極
※1	電 圧 200/220V 0.75~37kW
※2	200/220/400/440V 45~55kW
	200V 75~110kW
	形式・保護方式 全閉外扇形・IP44（屋内）
	効 率 IE3（プレミアム効率）
設 置 方 法	床置・天井吊り（NO.2~NO.3 1/2）
使 用 場 所	屋内

- ※1 インバータ駆動の場合は、別項の『インバータ運転時の注意』をご参照ください。
- ※2 電圧変動：±5%以内・周波数変動：±2%以内・電圧、周波数の同時変動：双方絶対値の和が5%以内。ただしいずれの場合も電動機の特長、温度上昇などは定格値に準じません。

■標準付属品

相フランジ・ボルト付	1組
Vプーリー	1組
Vベルト	1組
Vベルトガード	1
共通ベース	1
防振装置	1組
電動機・スライドベース	1組



SRP31型

■特殊仕様

	対象番手
ドレン抜き（水抜き）付	NO.2~NO.6 ※3
マンホール（点検口）付	NO.2~NO.6 ※3
Vベルトガード回転測定孔	全番手 ※3
Vベルトガード防雨形	全番手 ※3
Vベルトガード裏カバー付	全番手
上引張（電動機勝手反対）	全番手
吐出し方向特殊（上部45° 吐出し）	全番手
かご形天井吊りベッド耐震ストッパボルト付	NO.2~NO.3 1/2
耐震ストッパボルト付（床置形）	全番手
防振スプリング耐震ストッパボルト付（床置形）	全番手
防振スプリング付（天井吊り形）	NO.2~NO.3 1/2
ケーシング上下二分割	NO.3 1/2~NO.8 ※3
ケーシング屋外仕様	全番手
異電圧 400/440V（37kW以下）	—
全閉外扇形（屋外） IP55	—
電動機支給	全番手
アクリル樹脂焼付け塗装	NO.2~NO.8
エポキシ樹脂塗装	NO.9~NO.12
塩化ビニール樹脂塗装	NO.9~NO.12
耐塩害塗装	NO.2~NO.6
塗装色指定	全番手

※3 標準仕様

- ・ドレン抜き（水抜き）付：NO.7~NO.12
- ・マンホール（点検口）付：NO.7~NO.12
- ・Vベルトガード回転測定孔（1ヶ所）：NO.2~NO.3 1/2（低压）
- ・Vベルトガード防雨形：NO.2~NO.3 1/2（低压）
- ・ケーシング上下二分割：NO.9~NO.12

※4 その他の仕様につきましては、都度ご相談ください。

■特別付属品（オプション）

	対象番手
吸込金網	全番手

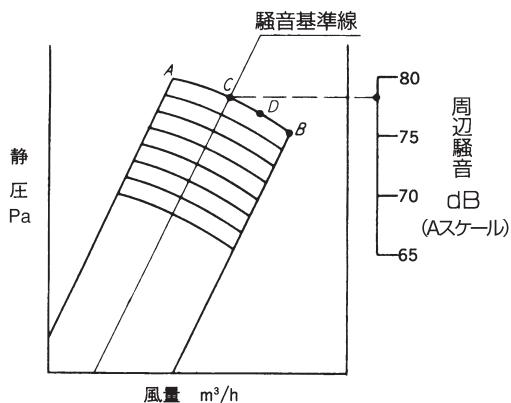
ハンドブック中の「○○○型」の表示は当社の機種記号です。

■騒音値の見方

騒音基準線

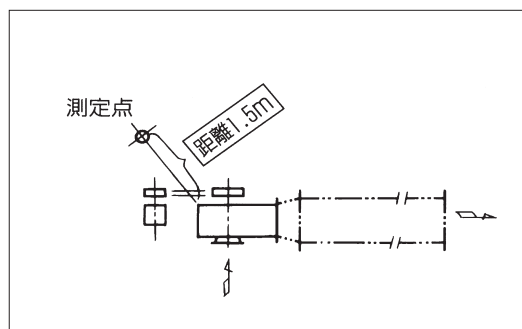
図においてA—B曲線上の騒音基準線上のC点の騒音は、C点から横軸（風量軸）に平行に延長した線が、騒音線と交わる点の値であらわされます。騒音基準線上の点以外の騒音値は、下記追加分を加えてください。

図中D点の場合：(78+2=)80dB(Aスケール)



求める点	追加分
A、B	4dB(Aスケール)
D	2dB(Aスケール)

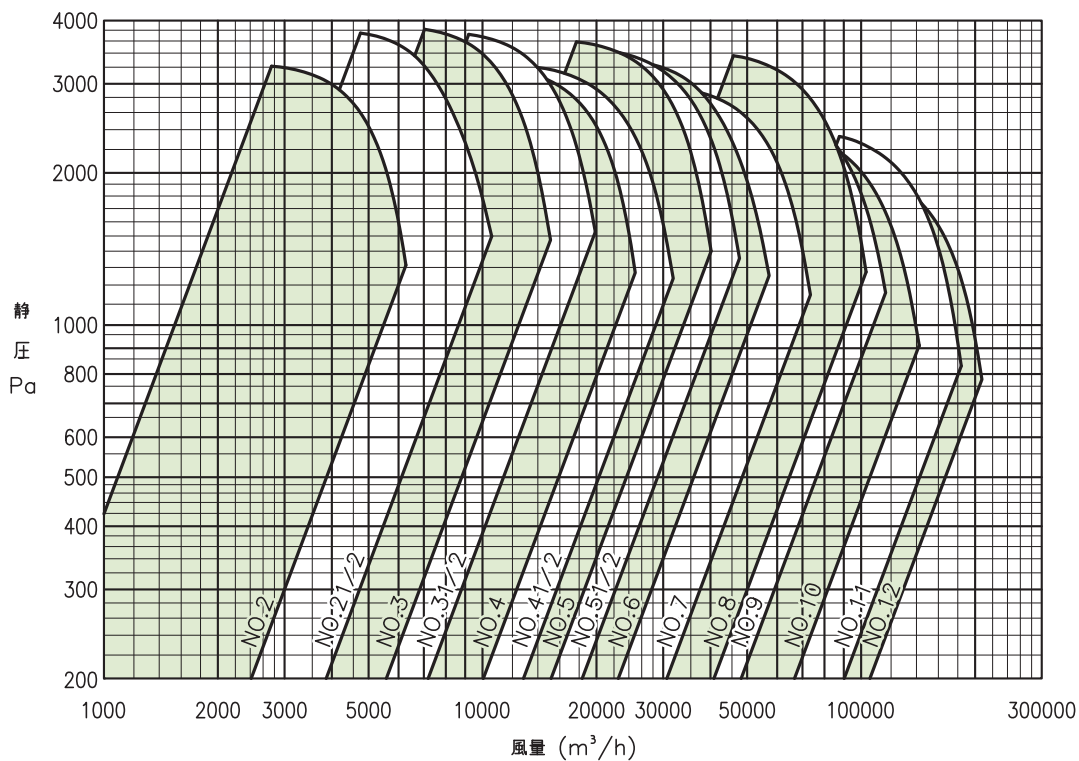
周辺騒音値



注) 実際に御使用になる場合には、取付け状況によって騒音は変化します。

■選定図

SRP31型 (50/60Hz)

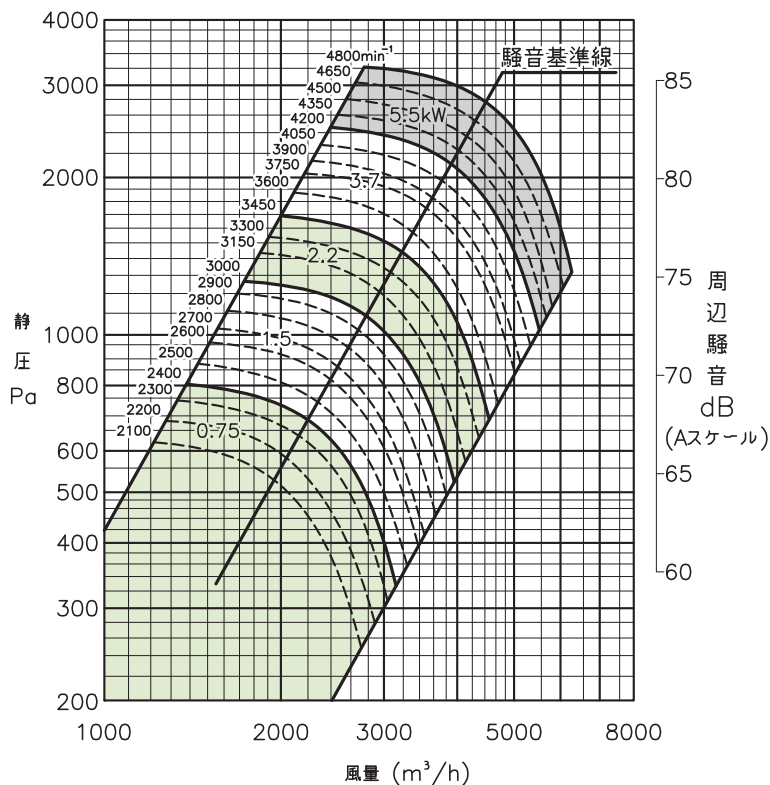


■性能表 騒音値は騒音基準線上の値を示し、各性能曲線の両端では約4dB(Aスケール)増加します。

2 SRP31型 (50/60Hz)

電動機：4極

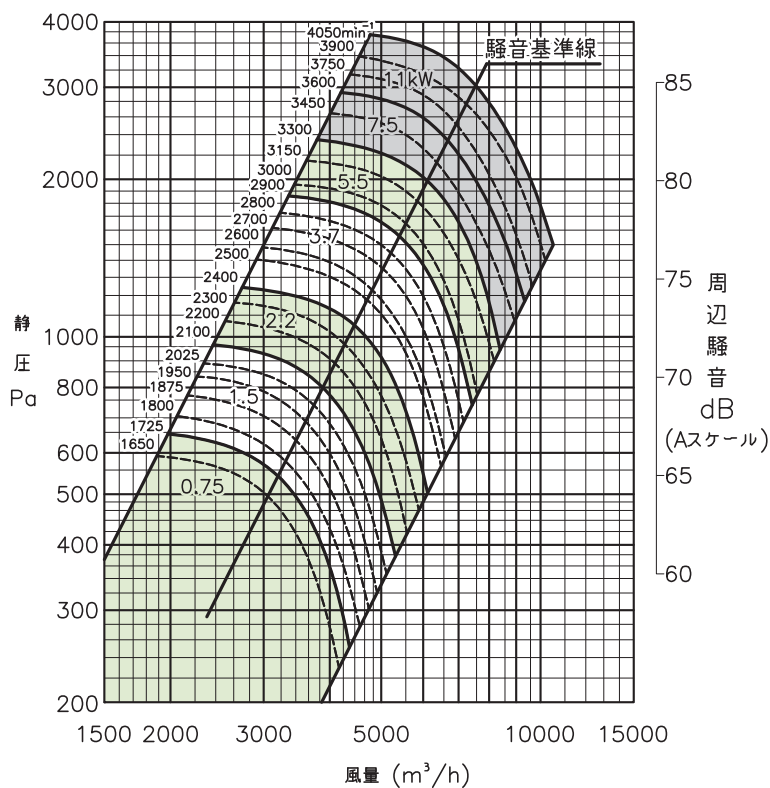
■：高圧機種種の範囲



2 1/2 SRP31型 (50/60Hz)

電動機：4極

■：高圧機種種の範囲

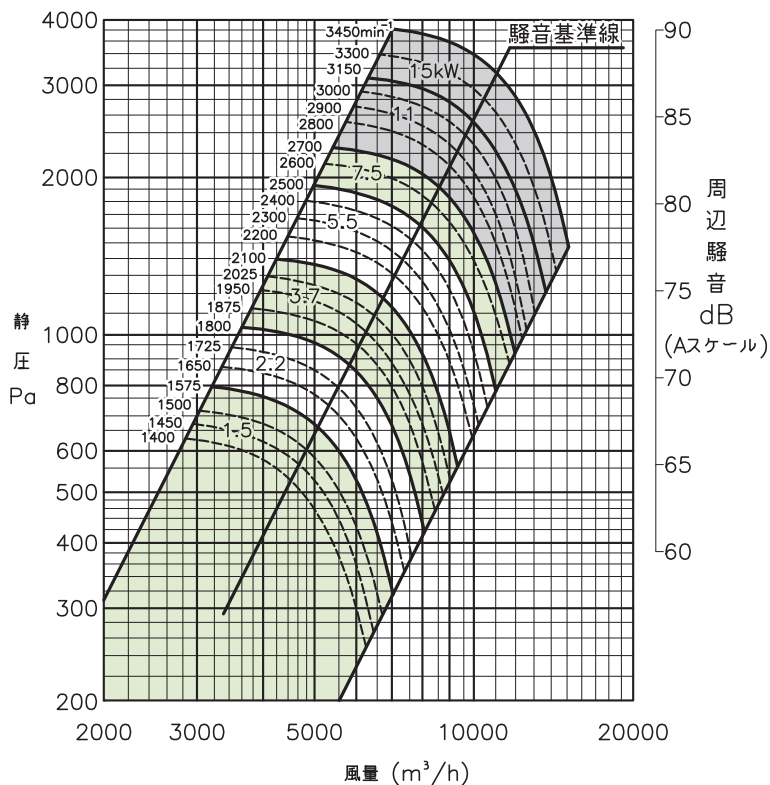


■性能表 騒音値は騒音基準線上の値を示し、各性能曲線の両端では約4dB(Aスケール) 増加します。

3 SRP31型 (50/60Hz)

電動機：4極

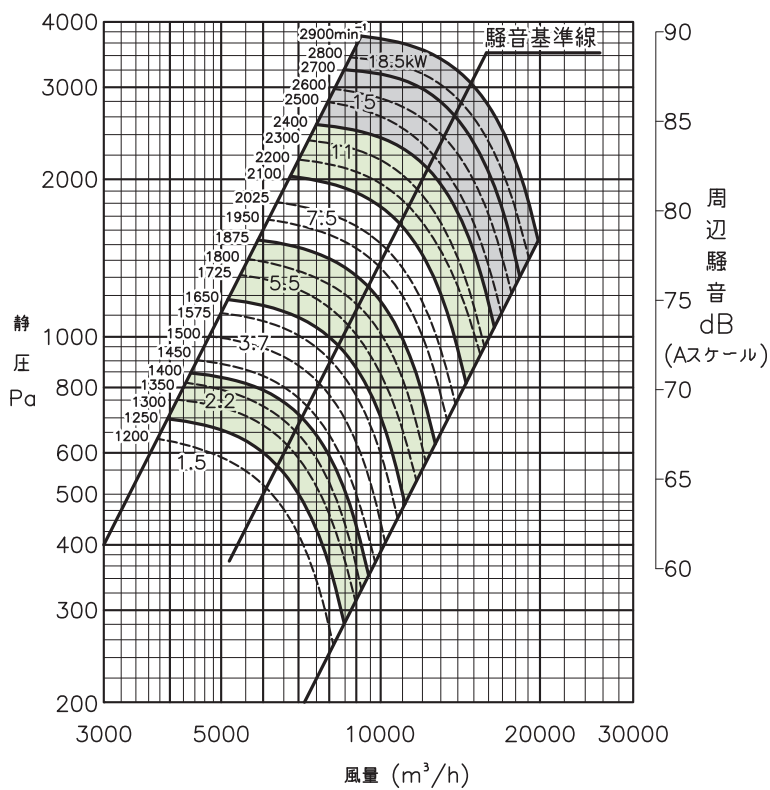
■ : 高圧機種の範囲



3 1/2 SRP31型 (50/60Hz)

電動機：4極

■ : 高圧機種の範囲

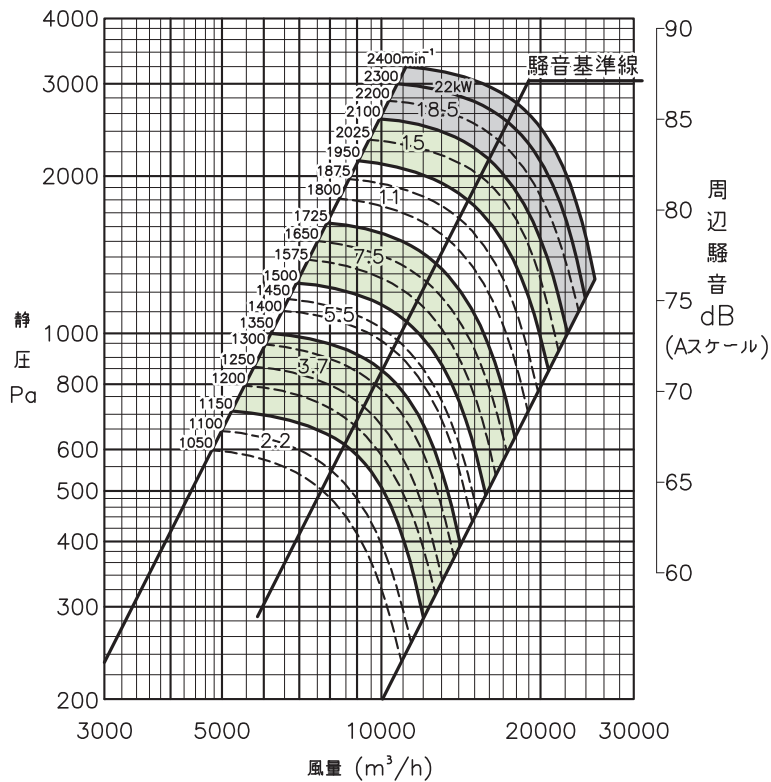


■性能表 騒音値は騒音基準線上の値を示し、各性能曲線の両端では約4dB(Aスケール)増加します。

4 SRP31型 (50/60Hz)

電動機：4極

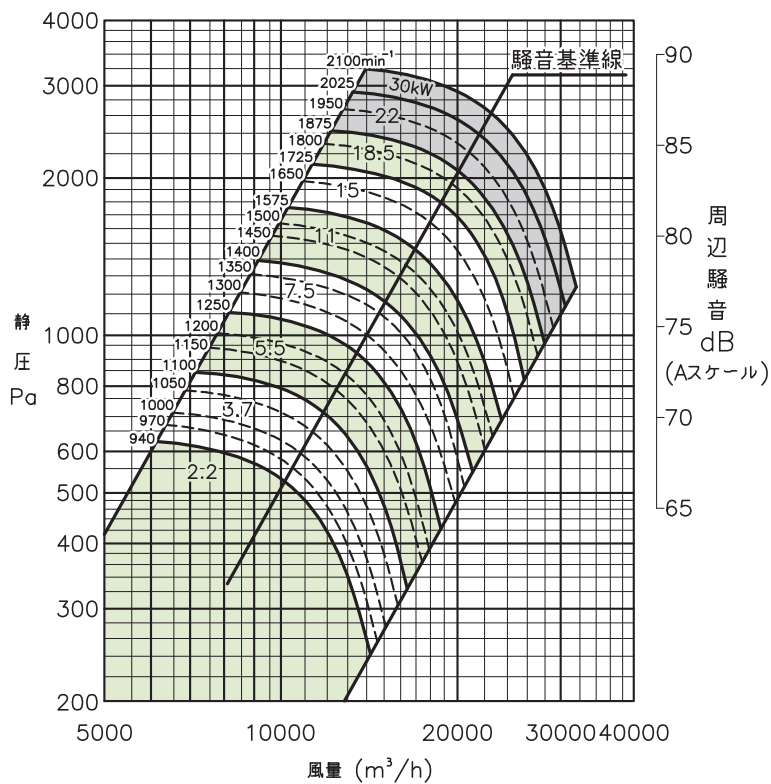
■：高圧機種の範囲



4 ½ SRP31型 (50/60Hz)

電動機：4極

■：高圧機種の範囲

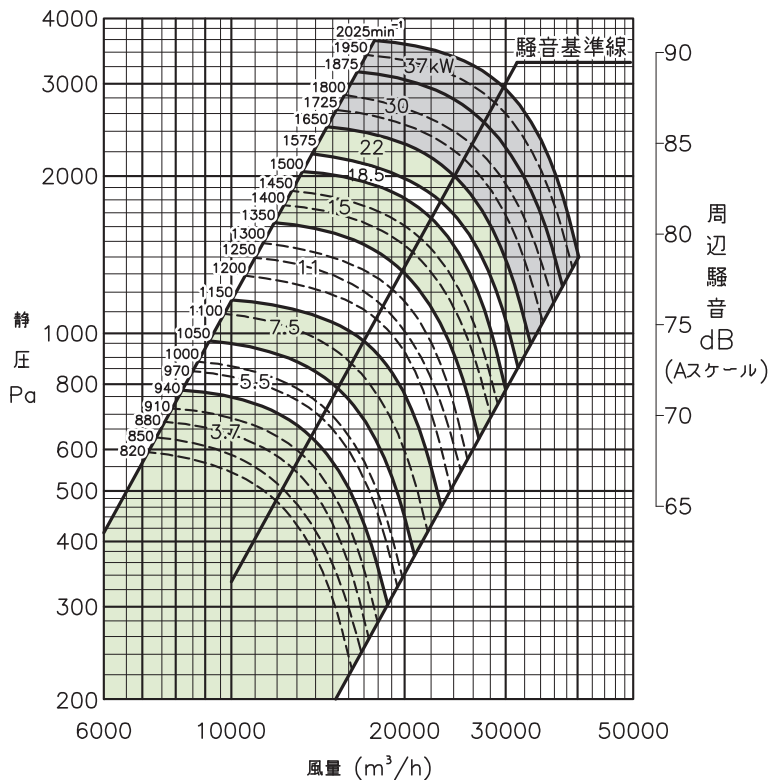


■性能表 騒音値は騒音基準線上の値を示し、各性能曲線の両端では約4dB(Aスケール) 増加します。

5 SRP31型 (50/60Hz)

電動機：4極

■ : 高圧機種の範囲

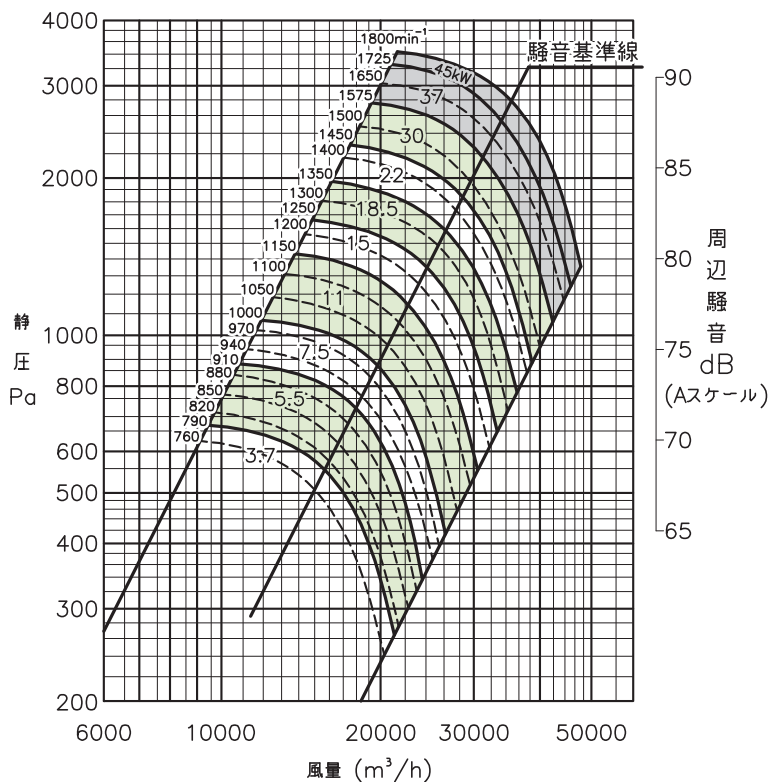


遠心ファン

5 ½ SRP31型 (50/60Hz)

電動機：4極

■ : 高圧機種の範囲

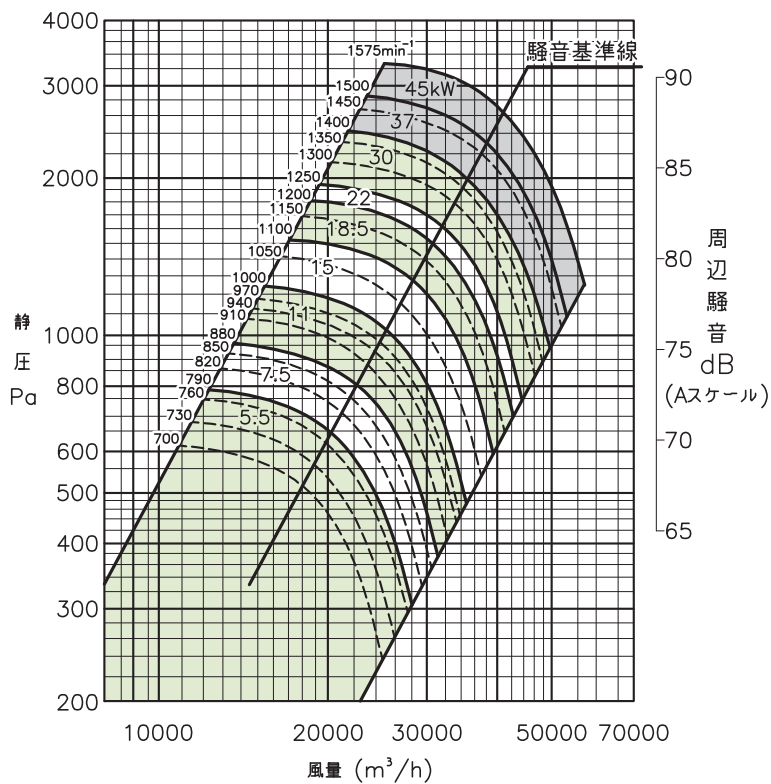


■性能表 騒音値は騒音基準線上の値を示し、各性能曲線の両端では約4dB(Aスケール)増加します。

6 SRP31型 (50/60Hz)

電動機：4極

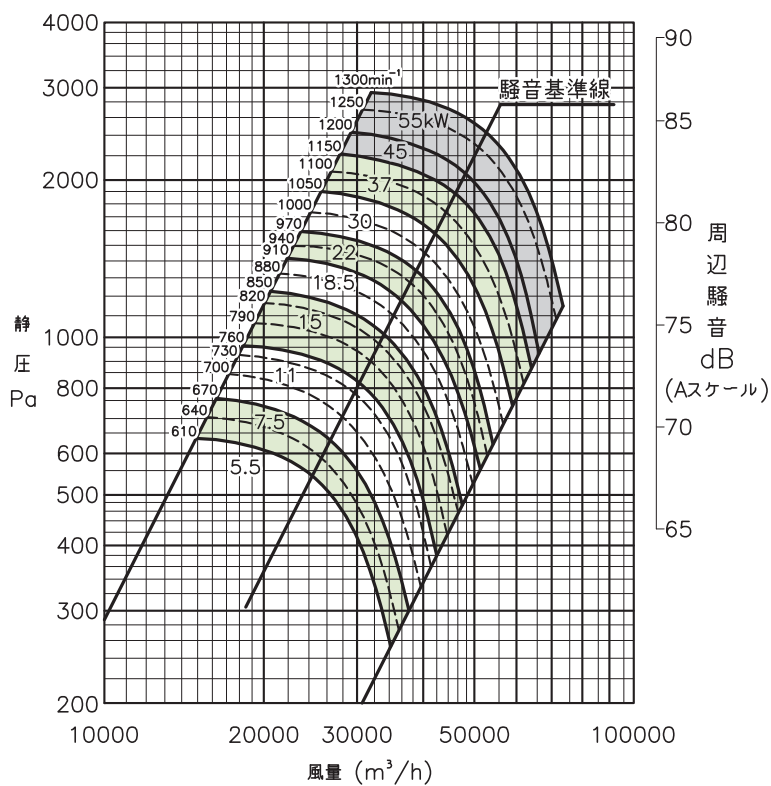
■：高圧機種の範囲



7 SRP31型 (50/60Hz)

電動機：4極

■：高圧機種の範囲

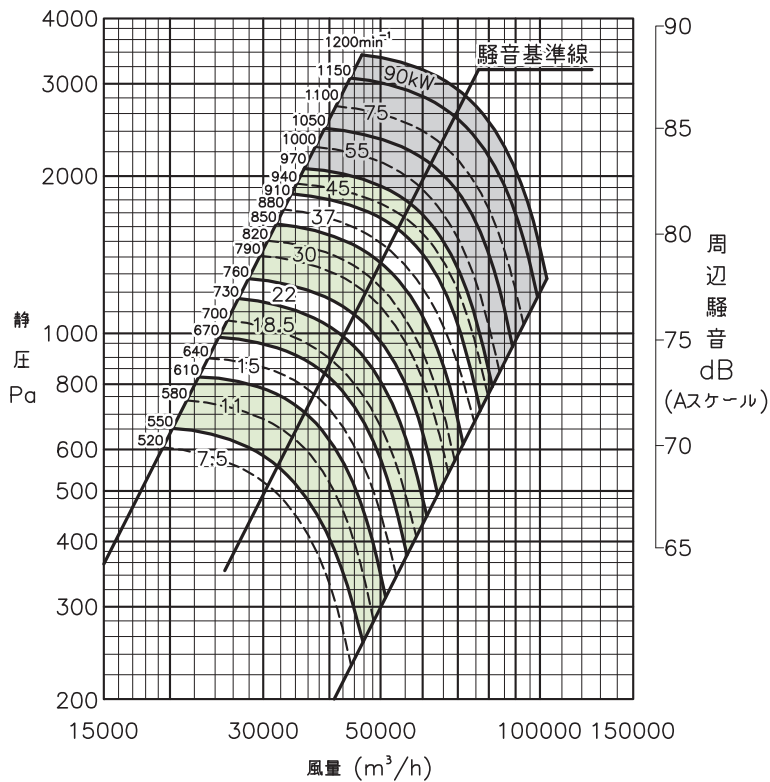


■性能表 騒音値は騒音基準線上の値を示し、各性能曲線の両端では約4dB(Aスケール) 増加します。

8 SRP31型 (50/60Hz)

電動機：4極

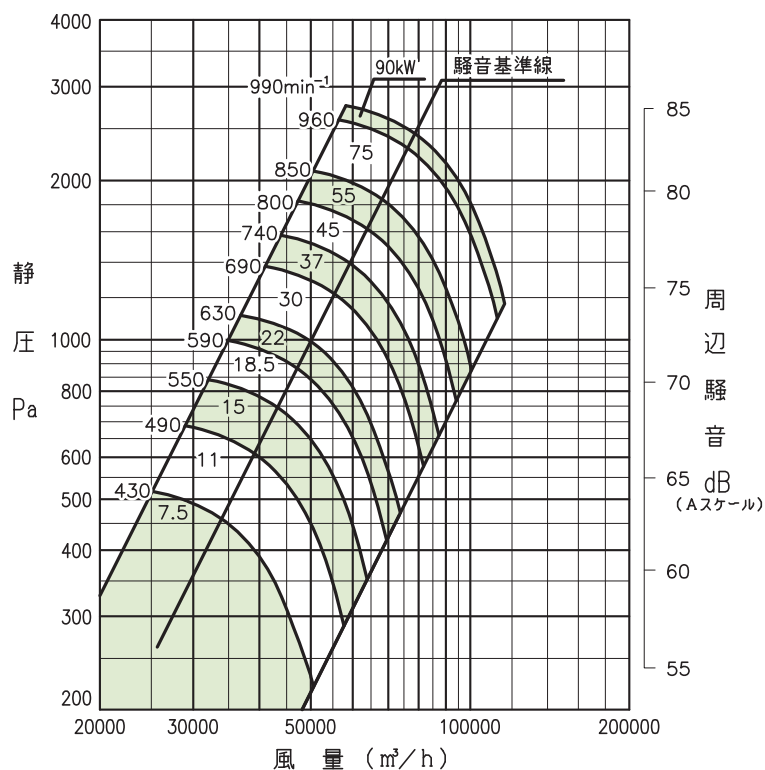
■：高圧機種の範囲



遠心ファン

9 SRP31型 (50/60Hz)

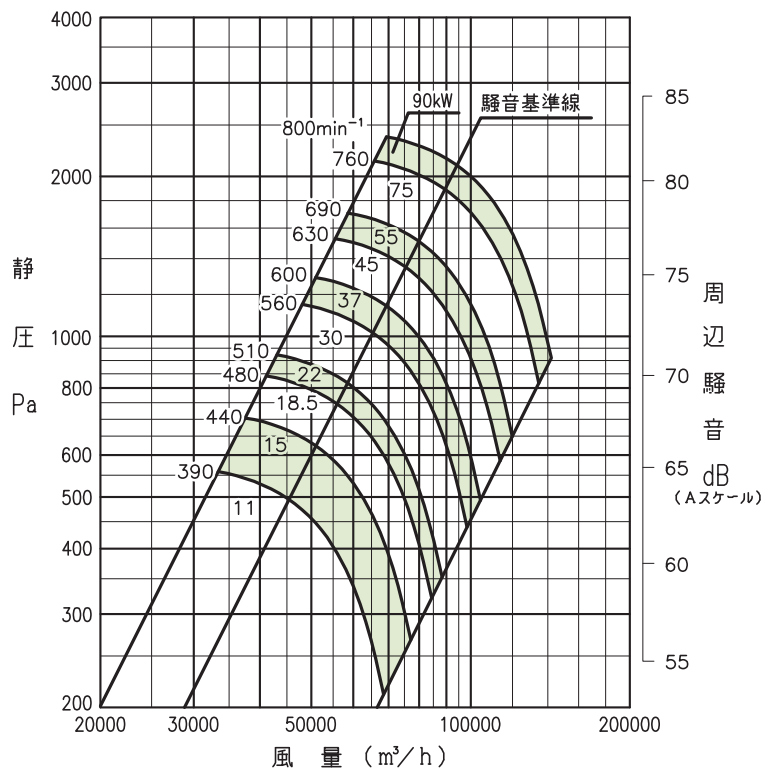
電動機：4極



■性能表 騒音値は騒音基準線上の値を示し、各性能曲線の両端では約4dB(Aスケール)増加します。

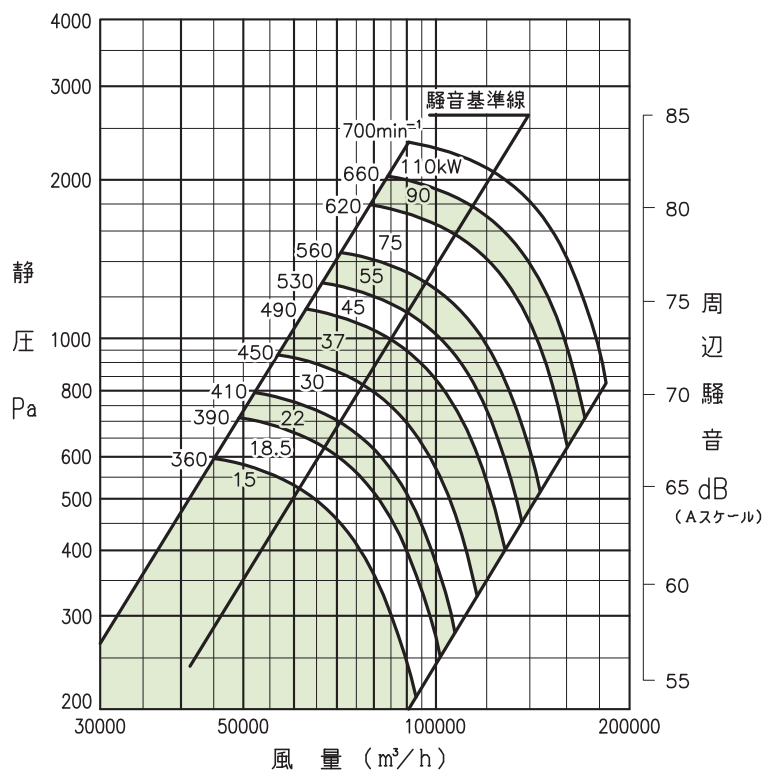
10 SRP31型 (50/60Hz)

電動機：4極



11 SRP31型 (50/60Hz)

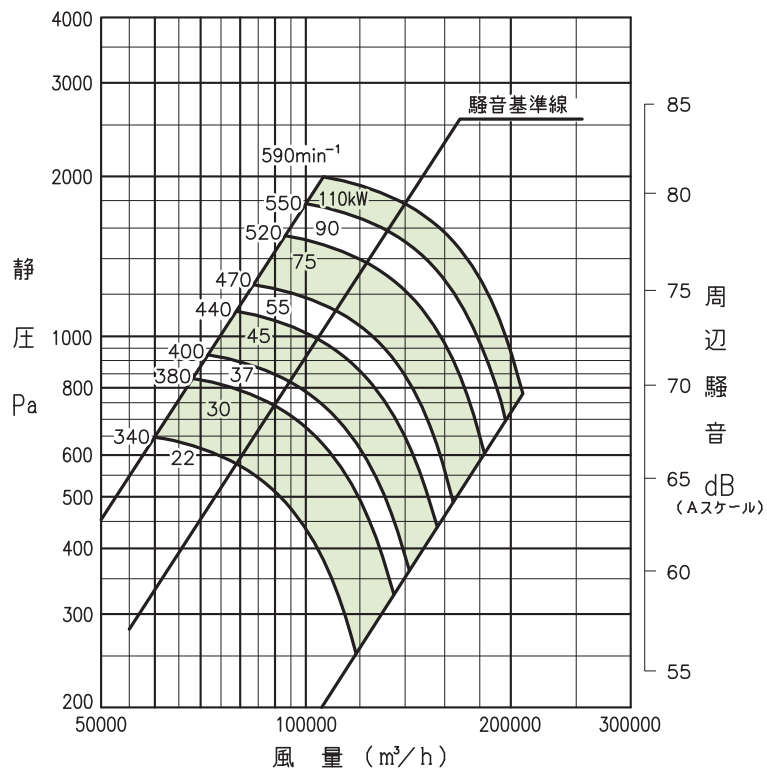
電動機：4極



■性能表 騒音値は騒音基準線上の値を示し、各性能曲線の両端では約4dB(Aスケール)増加します。

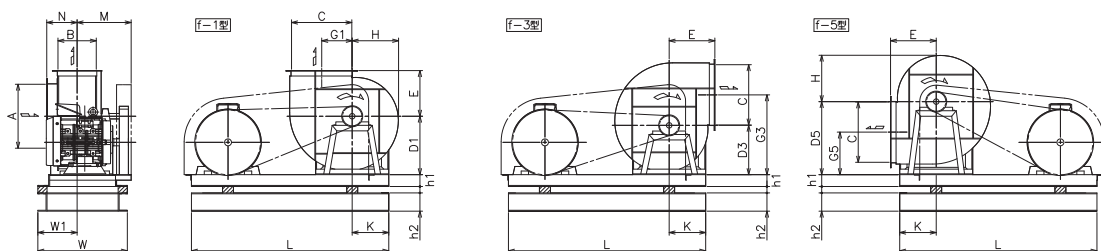
12 SRP31型 (50/60Hz)

電動機：4極



■外形寸法図

2～8 SRP31型(低圧) 床置形



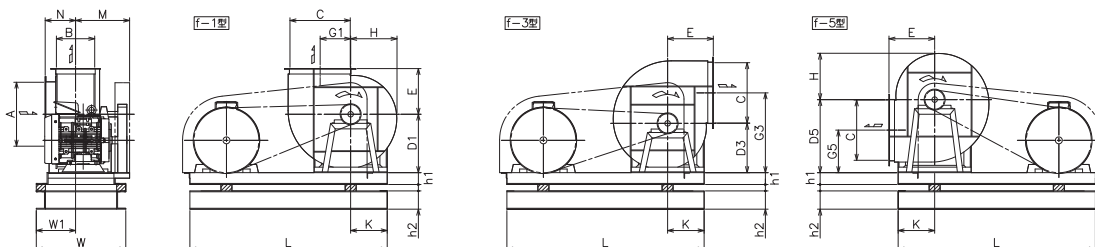
単位：mm

NO.	出力 kW	A	B	C	D1 D3 D5	E	G1 G3 G5	H	K	L	M	N	W	W1	h1	h2	質量 kg
2	0.75～3.7	350	210	330	320 270 400	250	167 437 233	254	200	850	309	207	490	215	65	100	79
2½	0.75～5.5	420	260	415	380 330 470	300	210 540 260	314	250	1010	340	191	545	240	65	100	100
3	1.5～7.5	500	320	495	470 400 570	350	250 650 320	374	300	1120	382	241	480	210	100	100	140
3½	1.5～11	570	370	580	540 460 650	390	292 752 358	437	340	1280	420	267	540	237	125	100	185
4	2.2～15	635	420	660	610 520 730	450	333 853 397	497	385	1660	505	312	595	260	125	100	298
4½	2.2～18.5	710	480	745	680 580 810	500	375 955 435	557	425	1750	595	342	675	290	125	100	357
5	3.7～22	780	530	825	750 640 900	560	415 1055 485	617	460	1920	640	367	750	330	150	125	511
5½	3.7～30	860	580	910	830 700 1000	620	456 1156 544	677	500	2090	675	442	800	355	150	125	583
6	5.5～30	940	630	990	900 760 1090	680	498 1258 592	737	550	2190	710	467	860	380	150	125	668
7	5.5～37	1050	740	1155	1030 870 1250	790	580 1450 670	843	650	2400	840	490	1025	445	150	125	1128
8	7.5～45	1200	840	1320	1170 990 1430	900	665 1655 765	963	725	2700	920	560	1155	495	200	150	1490

注) 質量は概略値で、電動機質量を含みません。

■外形寸法図

2～8 SRP31型(高圧) 床置形



遠心ファン

単位：mm

NO.	出力 kW	A	B	C	D1 D3 D5	E	G1 G3 G5	H	K	L	M	N	W	W1	h1	h2	質量 kg
2	5.5	350	210	330	320 270 400	250	167 437 233	254	200	1080	296	166	490	215	65	100	95
2 1/2	7.5～11	420	260	415	380 330 470	300	210 540 260	314	250	1300	381	191	545	250	65	100	133
3	11～15	500	320	495	470 400 570	350	250 650 320	374	300	1400	460	241	480	210	100	100	182
3 1/2	15～18.5	570	370	580	540 460 650	390	292 752 358	437	340	1490	475	267	540	235	125	100	236
4	18.5～22	635	420	660	610 520 730	450	333 853 397	497	385	1660	505	312	595	260	125	100	330
4 1/2	22～30	710	480	745	680 580 810	500	375 955 435	557	425	1750	595	342	675	290	125	100	396
5	30～37	780	530	825	750 640 900	560	415 1055 485	617	460	1920	640	367	750	330	150	125	564
5 1/2	37～45	860	580	910	830 700 1000	620	456 1156 544	677	500	2090	675	442	800	355	150	125	650
6	37～45	940	630	990	900 760 1090	680	498 1258 592	737	550	2190	710	467	860	380	150	125	742
7	45～55	1050	740	1155	1030 870 1250	790	580 1450 670	843	650	2800	840	490	1025	445	200	150	1350
8	55～90	1200	840	1320	1170 990 1430	900	665 1655 765	963	725	3100	970	560	1155	495	250	200	1763

注) 質量は概略値で、電動機質量を含みません。

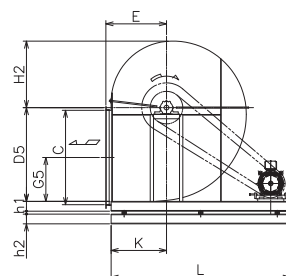
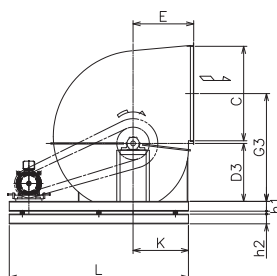
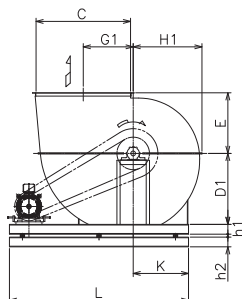
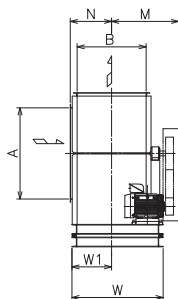
■外形寸法図

9～12 SRP31型 床置形

f-1型

f-3型

f-5型



単位：mm

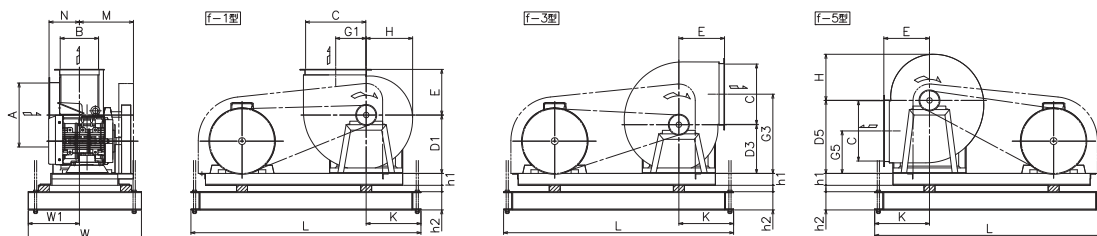
NO.	出力 kW	A	B	C	D1 D3 D5	E	G1 G3 G5	H1 H2	K	L	M	N	W	W1	h1	h2	質量 kg
9	7.5～90	1400	1060	1450	1090 890 1440	930	766 1656 674	1056 1026	850	2750	1030	634	1400	609	150	150	1630
10	11～90	1600	1180	1650	1250 1020 1750	1045	870 1890 880	1192 1162	950	3100	1080	725	1600	669	150	150	2160
11	15～110	1800	1320	1850	1440 1180 2000	1165	996 2176 1004	1345 1315	1060	3600	1150	795	1850	739	150	150	2800
12	22～110	2000	1500	2060	1590 1300 2170	1275	1118 2418 1052	1510 1465	1180	3700	1250	904	2060	829	180	180	3680

注) 1. ケーシング上下二分割です。

注) 2. 質量は概略値で、電動機質量とVブーリ質量を含みません。

■外形寸法図

2～3 1/2 SRP31型(低圧/高圧) 天井吊り形



遠心ファン

(低圧)

単位：mm

NO.	出力 kW	A	B	C	D1 D3 D5	E	G1 G3 G5	H	K	L	M	N	W	W1	h1	h2	質量 kg
2	0.75～3.7	350	210	330	320 270 400	250	167 437 233	254	300	1030	305	207	620	285	65	100	95
2 1/2	0.75～5.5	420	260	415	380 330 470	300	210 540 260	314	350	1190	340	191	675	305	65	100	121
3	1.5～7.5	500	320	495	470 400 570	350	250 650 320	374	400	1310	375	241	630	285	100	100	161
3 1/2	1.5～11	570	370	580	540 460 650	390	292 752 358	437	440	1470	410	267	690	310	125	100	214

注) 質量は概略値で、電動機質量を含みません。

(高圧)

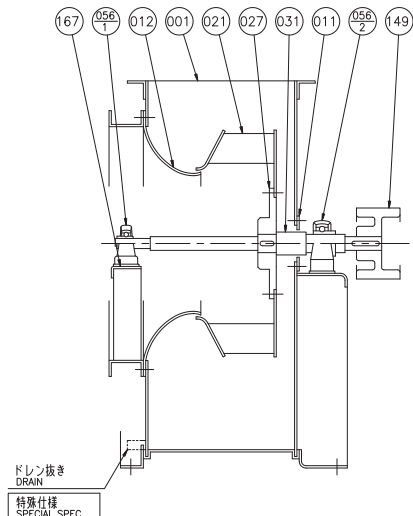
単位：mm

NO.	出力 kW	A	B	C	D1 D3 D5	E	G1 G3 G5	H	K	L	M	N	W	W1	h1	h2	質量 kg
2	5.5	350	210	330	320 270 400	250	167 437 233	254	300	1260	296	166	620	280	65	100	111
2 1/2	7.5～11	420	260	415	380 330 470	300	210 540 260	314	350	1480	381	191	675	305	65	100	157
3	11～15	500	320	495	470 400 570	350	250 650 320	374	400	1590	460	241	630	285	100	100	205
3 1/2	15～18.5	570	370	580	540 460 650	390	292 752 358	437	440	1680	475	267	690	310	125	100	260

注) 質量は概略値で、電動機質量を含みません。

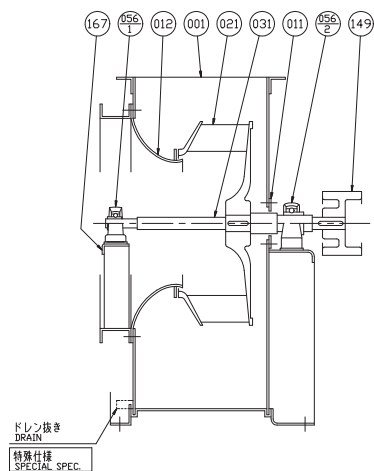
■構造断面図（例）

NO.2～NO.3 1/2 SRP31型



低圧

027	羽根車ハブ	IMPELLER HUB	SS400	STEEL	1	167	軸受台	BEARING PEDESTAL	SS	STEEL	1
021	羽根車	IMPELLER	SPFH590、 SS400	STEEL	1	149	Vプーリ	V PULLEY	FC200	CAST IRON	1
012	吸込コーン	SUCTION CONE	SPCC	STEEL	1	056-2	軸受ユニット	BEARING UNIT			1
011	ケーシングカバー	CASING COVER	SPHC	STEEL	1	056-1	軸受ユニット	BEARING UNIT			1
001	ケーシング	CASING	SPHC	STEEL	1	031	主軸	SHAFT	S45C	CARBON STEEL	1
番号 PART NO.	部 品 名 PART NAME		材 料 MATERIAL		個数 NO.FOR 1 UNIT	番号 PART NO.	部 品 名 PART NAME		材 料 MATERIAL		個数 NO.FOR 1 UNIT

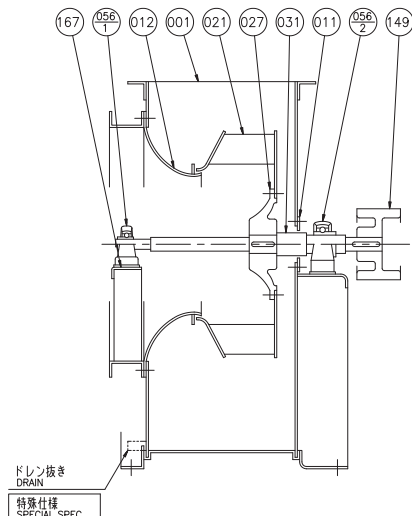


高圧

031	主軸	SHAFT	S45C	CARBON STEEL	1	167	軸受台	BEARING PEDESTAL	SS	STEEL	1
021	羽根車	IMPELLER	AC4A	ALUMINUM ALLOY CASTING	1	149	Vプーリ	V PULLEY	FC200	CAST IRON	1
012	吸込コーン	SUCTION CONE	SPCC	STEEL	1	056-2	軸受ユニット	BEARING UNIT			1
011	ケーシングカバー	CASING COVER	SPHC	STEEL	1	056-1	軸受ユニット	BEARING UNIT			1
001	ケーシング	CASING	SPHC	STEEL	1						
番号 PART NO.	部 品 名 PART NAME		材 料 MATERIAL		個数 NO.FOR 1 UNIT	番号 PART NO.	部 品 名 PART NAME		材 料 MATERIAL		個数 NO.FOR 1 UNIT

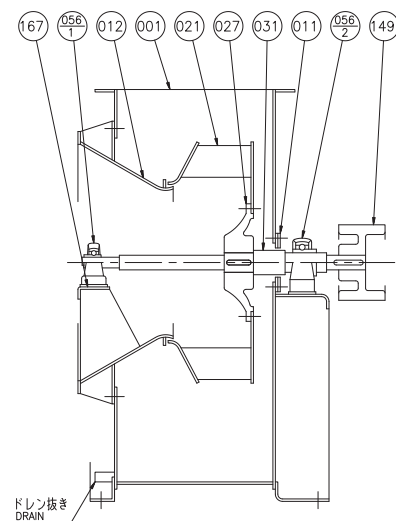
■構造断面図（例）

NO.4～NO.6 SRP31型



027	羽根車ハブ	IMPELLER HUB	FC200	CAST IRON	1	167	軸受台	BEARING PEDESTAL	SS400	STEEL	1
021	羽根車	IMPELLER	SS400+ 高張力鋼	STEEL	1	149	Vプーリ	V-PULLEY	FC200	CAST IRON	1クミ
012	吸込コーン	SUCTION CONE	SPCC	STEEL	1	056-2	軸受ユニット	BEARING UNIT			
011	ケーシングカバー	CASING COVER	SPHC	STEEL	1	056-1	軸受ユニット	BEARING UNIT			
001	ケーシング	CASING	SPHC	STEEL	1	031	主軸	SHAFT	S45C	CARBON STEEL	1
番号 PART NO.	部 品 名 PART NAME		材 料 MATERIAL		個数 NO.FOR 1 UNIT	番号 PART NO.	部 品 名 PART NAME		材 料 MATERIAL		個数 NO.FOR 1 UNIT

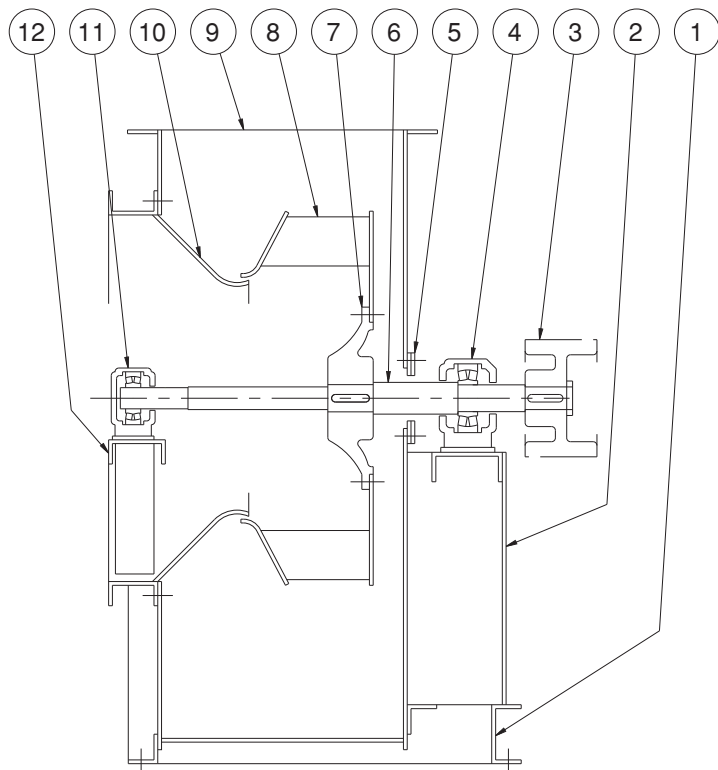
NO.7～NO.8 SRP31型



027	羽根車ハブ	IMPELLER HUB	FC200	CAST IRON	1	167	軸受台	BEARING PEDESTAL	SS400	STEEL	1
021	羽根車	IMPELLER	SS400+ 高張力鋼	STEEL	1	149	Vプーリ	V-PULLEY	FC200	CAST IRON	1クミ
012	吸込コーン	SUCTION CONE	SPCC	STEEL	1	056-2	軸受ユニット	BEARING UNIT			
011	ケーシングカバー	CASING COVER	SPHC	STEEL	1	056-1	軸受ユニット	BEARING UNIT			
001	ケーシング	CASING	SPHC	STEEL	1	031	主軸	SHAFT	S45C	CARBON STEEL	1
番号 PART NO.	部 品 名 PART NAME		材 料 MATERIAL		個数 NO.FOR 1 UNIT	番号 PART NO.	部 品 名 PART NAME		材 料 MATERIAL		個数 NO.FOR 1 UNIT

■構造断面図（例）

NO.9～NO.12 SRP31型



遠心ファン

12	軸 受 台	BEARING PEDESTAL	SS400	STEEL	1
11	軸 受 ユ ニ ッ ト	BEARING UNIT			1
10	吸 込 コ ー ン	SUCTION CONE	SPHC	STEEL	1
9	ケ ー シ ン グ	CASING	SPHC	STEEL	1
8	羽 根 車	IMPELLER	SS400+SPHC	STEEL	1
7	羽 根 車 ハ ブ	IMPELLER HUB	FC200	CAST IRON	1
6	主 軸	SHAFT	S45C	CARBON STEEL	1
5	ケ ー シ ン グ カ バ ー	CASING COVER	SS400	STEEL	1
4	軸 受 ユ ニ ッ ト	BEARING UNIT			1
3	V プ ー リ	V-PULLEY	FC200	CAST IRON	1クミ
2	軸 受 台	BEARING PEDESTAL	SS400	STEEL	1
1	共 通 ベ ー ス	COMMON BASE	SS400	STEEL	1
番号 PART NO.	部 品 名 PART NAME		材 料 MATERIAL		個数 NO.FOR 1UNIT

