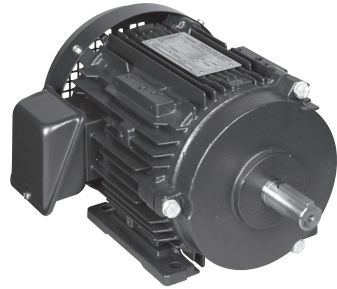




単相0.4kW防滴保護形



三相2.2kW全閉外扇形

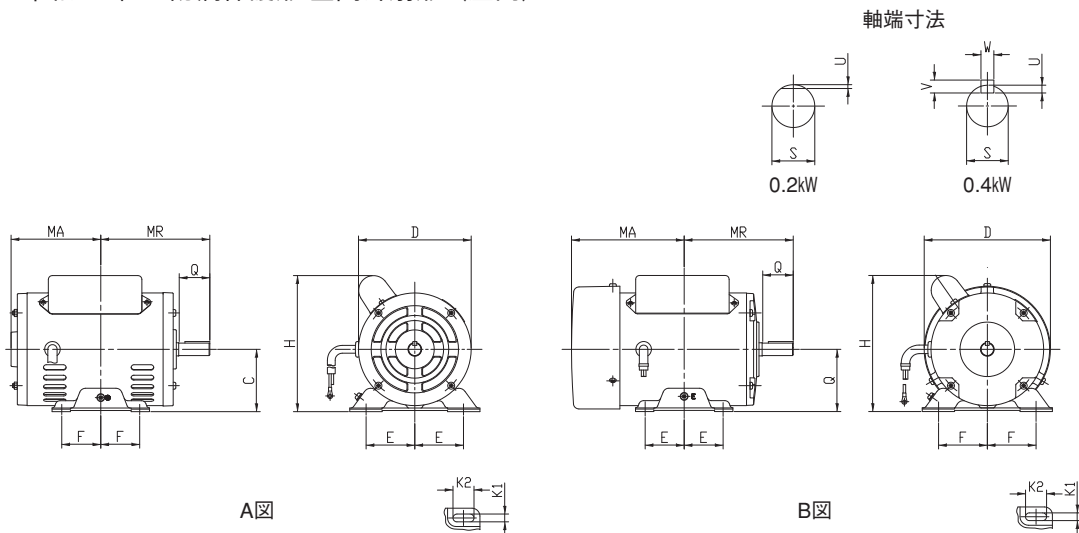
■電動機銘板（例）

EBARA PREMIUM GOLD MOTOR 3 PHASE INDUCTION MOTOR						
V	kW			POLES	TOSHIBA	TYPE
Hz	50	60	60			FORM
A						FRAME
min ⁻¹						TH.CLASS 15(F)
IE CODE	IE3	IE3	IE3			RATING S1
EFF.(%)	83.4	85.5	85.6			
BEARING	L.S	O.S				MAX.AMB. 40 °C,RISE (R.M.) 80 K
JIS C 4213:2014						
EISA NOM.EFF.		%	HP-	V-60Hz)	CC037A	
SERIAL NO.						
TOSHIBA INDUSTRIAL PRODUCTS AND SYSTEMS CORPORATION						
MADE IN CHINA						

- | | | | |
|-------------------|---------|------------|---------|
| kW | : 定格出力 | TYPE | : 形 |
| POLES | : 極数 | FORM | : 式 |
| V | : 定格電圧 | FRAME | : 枠番号 |
| Hz | : 定格周波数 | TH. CLASS | : 耐熱クラス |
| A | : 定格電流 | RATING | : 時間定格 |
| min ⁻¹ | : 定格回転数 | BEARING | : 軸受番号 |
| IE CODE | : 効率レベル | L.S. | : 負荷側 |
| EFF.(%) | : モータ効率 | O.S. | : 反負荷側 |
| MAX.AMB | : 周囲温度 | SERIAL NO. | : 製造番号 |
| RISE(R.M.) | : 巻線温度 | | |

エバラ電動機

■外形寸法図（標準横形） 計画・実施に際しては納入仕様書をご請求ください。
 単相・4極・防滴保護形/全閉外扇形（屋内）



防滴保護形

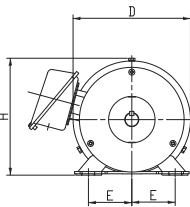
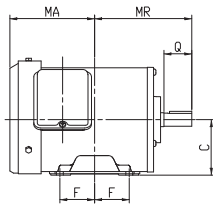
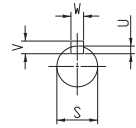
出力 kW	枠番	図	寸法 mm										ベアリング番号		質量 kg			
			MA	MR	C	D	E	F	H	K1×K2	軸 端					負荷側	反負荷側	
			S	Q	U	V	W											
0.2	71	A	98	120	71	131.2	56	45	137	7×27	φ 14	30	1	—	—	6202ZZ	6202ZZ	7.2
0.4	80		115	140	80	145	62.5	50	152.5	10×27	φ 16	40	5	3	5	6203ZZ	6202ZZ	12.4

全閉外扇形（屋内）

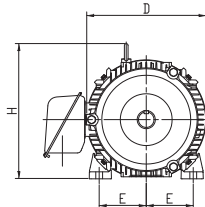
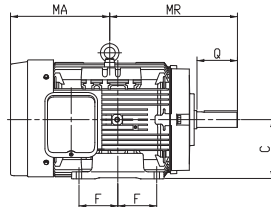
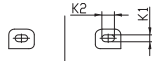
出力 kW	枠番	図	寸法 mm										ベアリング番号		質量 kg			
			MA	MR	C	D	E	F	H	K1×K2	軸 端					負荷側	反負荷側	
			S	Q	U	V	W											
0.2	71	B	126	120	71	145	56	45	144	7×27	φ 14	30	1	—	—	6202ZZ	6202ZZ	7.3
0.4	80		145	140	80	162	62.5	50	161	10×27	φ 16	40	5	3	5	6204ZZ	6202ZZ	11.8

三相・2極・全閉外扇形（屋内）
0.4kW～55kW

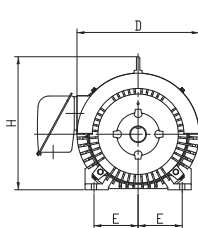
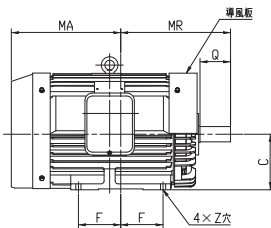
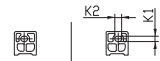
軸端部共通



A図



B図



C図

出力 kW	枠 番号	図	寸法 mm											ベアリング番号		概略 質量 kg		
			MA	MR	C	D	E	F	H	Z (K1×K2)	軸 端						負荷側	反負荷側
											S	Q	U	V	W			
0.4	71M	A	141	120	71	150	56	45	146	7×15	14	30	3	5	5	6203ZZ	6203ZZ	8.4
0.75	80M		122	140	80	170	62.5	50	165	10×18	19	40	3.5	6	6	6204ZCC3	6204ZCC3	11.5
1.5	90L	B	154.5	168.5	90	202	70	62.5	191	10×12	24	50	4	7	8	6205ZCC3	6205ZCC3	18
2.2			186	200	112	243	95	70	233.5	12×14	28	60	4	7	8	6207ZCC3	6206ZCC3	22
3.7	112M	B	186	200	112	243	95	70	233.5	12×14	28	60	4	7	8	6207ZCC3	6206ZCC3	33
5.5	132S		210.5	239	132	285	108	70	274.5	12×14	38	80	5	8	10	6308ZCC3	6208ZCC3	55
7.5			290	323	160	324	127	105	322	14.5×18.5	42	110	5	8	12	6310ZCC3	6208ZCC3	59
11	160M		290	323	160	324	127	105	322	14.5×18.5	42	110	5	8	12	6310ZCC3	6208ZCC3	92
15	160L	C	268	345	160	324	127	127	322	14.5×18.5	42	110	5	8	12	6310ZCC3	6208ZCC3	103
18.5	160L		268	345	160	324	127	127	322	14.5×18.5	42	110	5	8	12	6310ZCC3	6208ZCC3	116
22	180M		287	351.5	180	391	139.5	120.5	375.5	φ 14.5	48	110	5.5	9	14	6212ZCC3	6310ZCC3	190
30	180L	注(6)	346	370.5	180	391	139.5	139.5	375.5	φ 14.5	55	110	6	10	16	6212ZCC3	6310ZCC3	230
37	200L	C	394	395.5	200	441	159	152.5	420	φ 18.5	55	110	6	10	16	6312ZCC3	6312ZCC3	320
45			394	395.5	200	441	159	152.5	420	φ 18.5	55	110	6	10	16	6312ZCC3	6312ZCC3	330
55	225S		381	402	225	484	178	143	467	φ 18.5	55	110	6	10	16	6312ZCC3	6312ZCC3	395

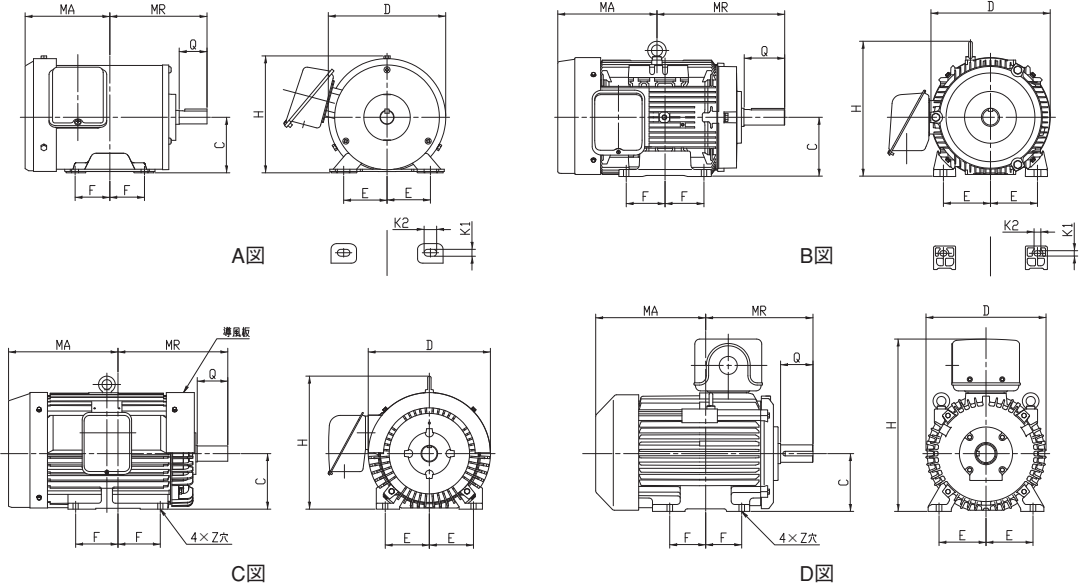
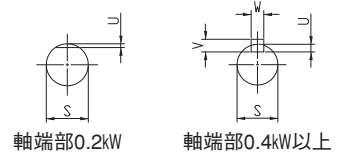
- C寸法の公差は0～-0.5です。
- S寸法の公差はJIS B 1401（寸法公差およびはめあい）に規定されており、φ 19～28mmはj6、φ 38～48mmはk6、φ 55mm以上はm6です。
- 軸端キーおよびキー溝はJIS B 1301の平行キーおよびキー溝によります。キー溝の寸法許容差は普通形（N9）です。
- ベアリングは、密封玉軸受（封入グリース方式）を使用しています。
- 枠番90L以下の機種については、アイボルトは付属していません。
- 22、30kWは、上図に対して導風板を取り付けていません。

付属品

エバラ電動機

三相・4極・全閉外扇形（屋内）

0.2kW～132kW

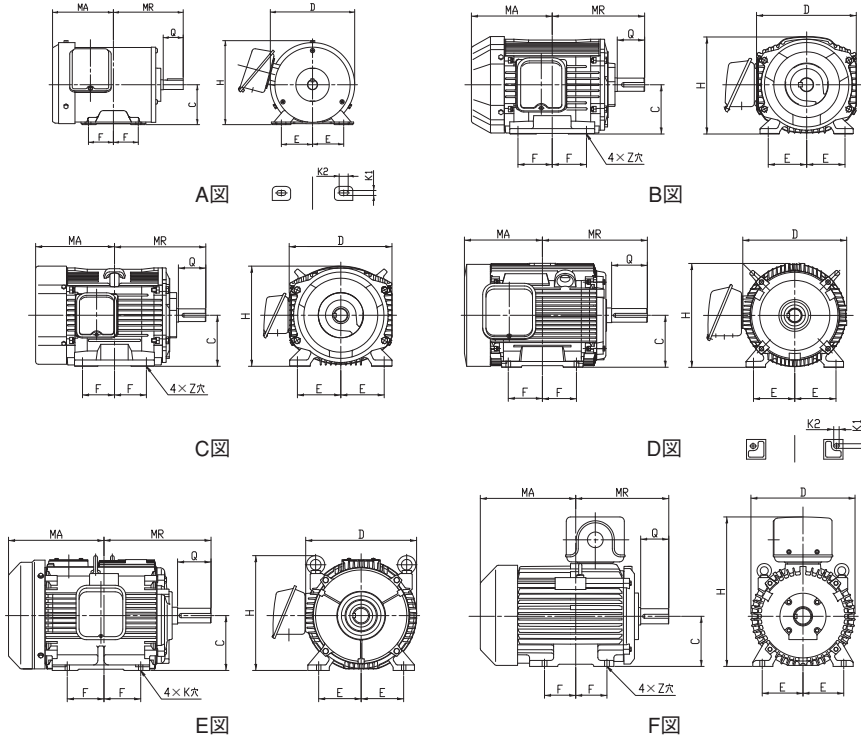
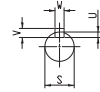


出力 kW	枠番 号	図	寸法 mm										ベアリング番号					概略 質量 kg	
			MA	MR	C	D	E	F	H	Z					負荷側		反負荷側		
										(K1×K2)		S	Q	U	V	W			
0.2	63M	A	109	103	63	135	50	40	130.5	7×15		11	23	10	—	—	6202ZZ	6202ZZ	4.8
0.4	71M		121	120	71	150	56	45	146	7×15		14	30	3	5	5	6203ZZ	6203ZZ	8
0.75	80M		140	140	80	170	62.5	50	165	10×18		19	40	3.5	6	6	6204ZZC3	6204ZZC3	15.5
1.5	90L	B	154.5	168.5	90	202	70	62.5	191	10×12		24	50	4	7	8	6205ZZC3	6205ZZC3	21
2.2	100L		178	193	100	202	80	70	201	12×14		28	60	4	7	8	6206ZZC3	6205ZZC3	29
3.7	112M		186	200	112	243	95	70	233.5	12×14		28	60	4	7	8	6207ZZC3	6206ZZC3	39
5.5	132S		210.5	239	132	285	108	70	274.5	12×14		38	80	5	8	10	6308ZZC3	6208ZZC3	60
7.5	132M		229.5	258	132	285	108	89	274.5	12×14		38	80	5	8	10			71
11	160M		290	323	160	324	127	105	322	14.5×18.5		42	110	5	8	12	6310ZZC3	6208ZZC3	102
15	160L	268	345	160	324	127	127	322	14.5×18.5		42	110	5	8	12	119			
18.5	180M	C	287	351.5	180	391	139.5	120.5	375.5	φ 14.5		48	110	5.5	9	14	6310ZZC3	6310ZZC3	180
22			346	370.5	180	391	139.5	139.5	375.5	φ 14.5		55	110	6	10	16			185
30	180L	注(6)	394	425.5	200	441	159	152.5	420	φ 18.5		60	140	7	11	18	6313ZZC3	6312ZZC3	325
37	200L		394	425.5	200	441	159	152.5	420	φ 18.5		60	140	7	11	18			360
45	225S	C	381	432	225	484	178	143	467	φ 18.5		65	140	7	11	18	6315ZZC3	6312ZZC3	425
75	250SE	D	454.5	463.5	250	520	203	155.5	745	φ 24		75	140	7.5	12	20	NU316	6313ZZC3	540
90	250ME		435.5	482.5	250	520	203	174.5	745	φ 24		75	140	7.5	12	20	NU316	6313ZZC3	565
110	280SE		509	544	280	575	228.5	184	805	φ 24		85	170	9	14	22	NU318	6315ZZC3	780
132	280ME		483.5	569.5	280	575	228.5	209.5	805	φ 24		85	170	9	14	22	NU318	6315ZZC3	830

- C寸法の公差は0～-0.5です。
- S寸法の公差はJIS B 1401（寸法公差およびはめあい）に規定されており、φ19～28mmはj6、φ38～48mmはk6、φ55mm以上はm6です。
- 軸端キーおよびキー溝はJIS B 1301の平行キーおよびキー溝によります。キー溝の寸法許容差は普通形（N9）です。
- ベアリングは、密封玉軸受（封入グリス方式）を使用しています。
- 枠番90L以下の機種については、アイボルトは付属していません。
- 18.5, 22, 30, 37, 45kWは、上図に対して導風板を取り付けていません。

三相・6極・全閉外扇形（屋内）
0.2kW～45kW

軸端部共通

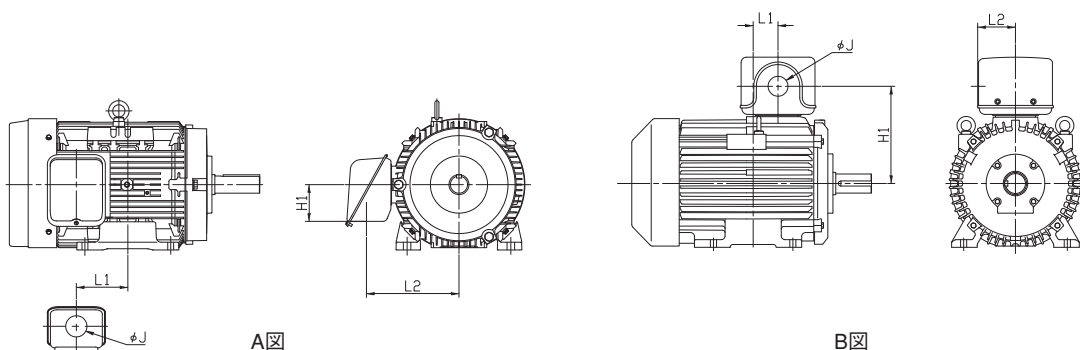


出力 kW	枠番 号	図	寸法 mm										ベアリング番号		概略 質量 kg						
			MA	MR	C	D	E	F	H	Z (K1×K2)	軸 端					負荷側	反負荷側				
													S	Q	U	V	W				
0.2	71M	A	121	120	71	150	56	45	146	7×15	14	30	3	5	5	6203ZZ	6203ZZ	9			
0.4	80M		133	140	80	170	62.5	50	165	10×18	19	40	3.5	6	6	6204ZZ	6204ZZ	14.2			
0.75	90L	B	146.5	168.5	90	182	70	62.5	178	φ10	24	50	4	7	8	6205ZCC3	6205ZCC3	20.5			
1.5	100L	C	163	193	100	198	80	70	197.5	φ12	28	60	4	7	8	6206ZCC3	6206ZCC3	31			
2.2	112M		172	200	112	225	95	70	219.5	φ12	28	60	4	7	8	6306ZCC3	6306ZCC3	40			
3.7	132S	D	188.5	239	132	276	108	70	270	12×14	38	80	5	8	10	6308ZCC3	6306ZCC3	50			
5.5	132M		207.5	258	132	276	108	89	270	12×14	38	80	5	8	10	6308ZCC3	6306ZCC3	62			
7.5	160M	D	240	323	160	320	127	105	320	14.5×16.5	42	110	5	8	12	6309ZCC3	6307ZCC3	83			
11	160L		250	345	160	320	127	127	320	14.5×16.5	42	110	5	8	12	6309ZCC3	6307ZCC3	103			
15	180M	E	313.5	351.5	180	365	139.5	120.5	375	φ14.5	48	110	5.5	9	14	6311ZCC3	6309ZCC3	180			
18.5	180L	F	367.5	370.5	180	365	139.5	139.5	505	φ14.5	55	110	6	10	16	6312ZCC3	6309ZCC3	200			
22			310																		
30	200L	F	418.5	425.5	200	420	159	152.5	556	φ18.5	60	140	7	11	18	6313ZCC3	6312ZCC3	310			
37			335																		
45	225S	F	419	432	225	470	178	143	606	φ18.5	65	140	7	11	18	6315ZCC3	6312ZCC3	395			

- C寸法の公差は0～-0.5です。
- S寸法の公差はJIS B 1401（寸法公差およびはめあい）に規定されており、φ19～28mmはj6、φ38～48mmはk6、φ55mm以上はm6です。
- 軸端キーおよびキー溝はJIS B 1301の平行キーおよびキー溝によります。キー溝の寸法許容差は普通形（N9）です。
- ベアリングは、密封玉軸受（封入グリス方式）を使用しています。
- 枠番90L以下の機種については、アイボルトは付属していません。

エバラ電動機

■ターミナルボックス穴の位置



標準横形

三相・2極 全閉外扇形（屋内）

出力kW	図	L1	L2	H1	J
0.4	A	55	112	12	22
0.75		46	121	11	22
1.5		70	129.5	41	27
2.2		70	129.5	41	27
3.7		95	148.5	41	27
5.5		85	181.5	65	35
7.5		85	181.5	65	35
11		126	226.5	90	52

出力kW	図	L1	L2	H1	J
15	A	126	226.5	90	52
18.5		104	226.5	90	52
22		0	280	75	91
30		20	280	75	91
37		40	300	65	91
45		40	300	65	91
55		19	343	45	91

標準横形

三相・4極 全閉外扇形（屋内）

出力kW	図	L1	L2	H1	J
0.2	A	25	109	25	27
0.4		35	112	12	22
0.75		64	121	11	22
1.5		70	129.5	41	27
2.2		93.5	129.5	41	27
3.7		95	148.5	41	27
5.5		85	181.5	65	35
7.5		104	181.5	65	35
11		126	226.5	90	52
15		104	226.5	90	52

出力kW	図	L1	L2	H1	J
18.5	A	0	280	75	91
22		0	280	75	91
30		20	280	75	91
37		40	300	65	91
45		40	300	65	91
55		19	343	45	91
75	B	97.5	148	381	78
90		116.5	148	381	78
110		138	148	411	92
132		163.5	148	411	92

標準横形

三相・6極 全閉外扇形（屋内）

出力kW	図	L1	L2	H1	J
0.2	A	35	112	12	22
0.4		27.5	121	11	22
0.75		20	118.5	40	28
1.5		32	125.5	40	28
2.2		39	138.5	40	28
3.7		59	171	55	36
5.5		78	171	55	36
7.5		102	217	62	52

出力kW	図	L1	L2	H1	J
11	A	112	217	62	52
15		10	238	61	52
18.5	B	102.5	92	250	65
22		102.5	92	250	65
30		107.5	92	281	78
37		107.5	92	281	78
45		108	92	306	78

■電動機特性

標準横形（全閉外扇形）：2P-60Hz

分類	出力 kW	定 格					始 動			耐熱 クラス	軸 受		
		電圧 V	電流 A	回転速度 min ⁻¹	力率 %	効率 %	始動トルク %	始動電流 A	始動方式		負荷側	反負荷側	
三 相	全 閉 外 扇 形 IP44 (屋内)	0.4	200/220	2.0/2.0	3465/3490	81.4/76.3	83.0/83.1	479/580	15.5/17.1	じか入れ	F	6203ZZ	6203ZZ
			400/440	1.0/1.0		82.8/78.0	82.4/82.5	437/529	7.4/8.14				
		0.75	200/220	3.2/3.0	3445/3480	90.3/86.1	81.6/83.2	185/224	19.0/20.9		F	6204ZZC3	6204ZZC3
			400/440	1.6/1.5		9.5/10.5							
		1.5	200/220	6.2/5.8	3460/3485	89.2/86.7	85.5/86.4	224/271	40.0/44.0		F	6205ZZC3	6205ZZC3
			400/440	3.1/2.9		20.0/22.0							
		2.2	200/220	9.0/8.2	3445/3480	89.4/87.2	86.6/88.4	260/315	68.0/74.8		F	6205ZZC3	6205ZZC3
			400/440	4.5/4.1		34.0/37.4							
		3.7	200/220	14.2/12.8	3490/3515	93.4/91.5	88.6/90.0	197/238	96.0/106		F	6207ZZC3	6206ZZC3
			400/440	7.1/6.4		48.0/52.8							
		5.5	200/220	21.0/19.0	3500/3520	91.8/90.1	89.5/90.7	223/270	123/135		F	6308ZZC3	6208ZZC3
			400/440	10.5/9.5		61.5/67.7							
		7.5	200/220	28.6/26.4	3505/3525	90.8/88.5	90.7/91.5	269/325	181/199		F	6308ZZC3	6208ZZC3
			400/440	14.3/13.2		90.5/99.6							
		11	200/220	42.4/38.6	3520/3540	90.7/88.5	91.0/92.1	202/244	236/260		F	6310ZZC3	6208ZZC3
			400/440	21.2/19.3		118/130							
		15	200/220	56.8/52.2	3525/3540	90.4/88.2	92.0/92.6	220/266	364/400		F	6310ZZC3	6208ZZC3
			400/440	28.4/26.1		182/200							
		18.5	200/220	71.0/64.8	3525/3540	89.6/87.8	91.7/92.5	245/296	490/539		F	6310ZZC3	6208ZZC3
			400/440	35.5/32.4		245/270							
22	200/220	82.8/76.2	3550/3560	89.8/87.5	92.9/93.6	219/265	640/704	F	6212ZZC3	6310ZZC3			
	400/440	41.4/38.1		320/352									
30	200/220	112/106	3560/3570	89.7/85.4	93.7/93.9	256/310	1040/1144	F	6212ZZC3	6310ZZC3			
	400/440	56.0/53.0		520/572									
37	200/220	139/130	3560/3565	88.9/86.2	93.7/94.0	286/346	1090/1199	F	6312ZZC3	6312ZZC3			
	400/440	69.5/65.0		545/600									
45	200/220	170/158	3555/3565	88.8/86.1	93.7/94.2	241/292	1420/1562	F	6312ZZC3	6312ZZC3			
	400/440	85.0/79.0		710/781									
55	200/220	206/187	3555/3560	89.8/88.0	94.3/94.7	237/287	1550/1705	F	6312ZZC3	6312ZZC3			
	400/440	103/93.5		775/853									

エバラ電動機

■電動機特性

標準横形（全閉外扇形）：4P-60Hz

分類	出力 kW	定 格					始 動			耐熱 クラス	軸 受		
		電圧 V	電流 A	回転速度 min ⁻¹	力率 %	効率 %	始動トルク %	始動電流 A	始動方式		負荷側	反負荷側	
単相	防滴 保護形 IP20 (屋内)	0.2	100	4.7	1735	64.5	66.1	273	22.5	コンデンサ 始動	E	6202ZZ	6202ZZ
		0.4	100	7.6	1725	75.1	71.2	270	37		E	6203ZZ	6202ZZ
	全閉 外扇形 IP40 (屋内)	0.2	100	4.8	1730	65.6	64.3	268	22.5	コンデンサ 始動	E	6202ZZ	6202ZZ
		0.4	100	7.6	1720	74.4	70.7	270	37		E	6204ZZ	6202ZZ
三相	全閉 外扇形 IP44 (屋内)	0.2	200/220	1.2/1.2	1690/1710	73.3/66.2	69.8/68.5	305/369	5.38/5.92	じか入れ	E	6202ZZ	6202ZZ
			400/440	0.55/0.55		80.0/73.9	68.7/68.6	227/275	2.27/2.5				
		0.4	200/220	2.0/2.0	1680/1700	77.5/70.9	79.2/80.3	369/446	11.5/12.7		F	6203ZZ	6203ZZ
			400/440	1.0/1.0		5.75/6.35							
		0.75	200/220	3.6/3.6	1730/1745	75.5/69.5	85.5/85.6	312/378	23.8/26.2		F	6204ZZC3	6204ZZC3
			400/440	1.8/1.8		11.9/13.1							
		1.5	200/220	6.8/6.4	1740/1750	81.2/76.3	86.6/87.8	215/260	41.0/45.1		F	6205ZZC3	6205ZZC3
			400/440	3.4/3.2		20.5/22.6							
		2.2	200/220	10.0/9.8	1755/1765	77.4/70.7	89.7/89.9	325/393	81.0/89.1		F	6206ZZC3	6205ZZC3
			400/440	5.0/4.9		40.5/44.6							
		3.7	200/220	15.6/14.6	1755/1765	83.6/79.5	89.6/90.5	259/313	118/130		F	6207ZZC3	6206ZZC3
			400/440	7.8/7.3		59.0/64.9							
		5.5	200/220	22.8/21.6	1760/1765	82.6/78.2	91.7/92.0	279/338	166/183		F	6308ZZC3	6208ZZC3
			400/440	11.4/10.8		83.0/91.3							
		7.5	200/220	30.6/28.8	1755/1765	84.2/80.1	91.7/92.4	280/339	218/240		F	6308ZZC3	6208ZZC3
			400/440	15.3/14.4		109/120							
		11	200/220	44.6/42.2	1770/1775	83.7/79.5	92.4/92.8	257/311	302/332		F	6310ZZC3	6208ZZC3
			400/440	22.3/21.1		151/166							
		15	200/220	59.4/55.4	1760/1770	85.6/82.3	93.0/93.4	268/324	408/449		F	6310ZZC3	6208ZZC3
			400/440	29.7/27.7		204/224							
18.5	200/220	72.8/68.6	1770/1775	85.1/81.3	93.6/93.9	193/234	524/576	F	6310ZZC3	6310ZZC3			
	400/440	36.4/34.3		262/288									
22	200/220	85.6/79.2	1760/1770	86.5/83.9	93.6/94.3	185/224	574/632	F	6310ZZC3	6310ZZC3			
	400/440	42.8/39.6		287/316									
30	200/220	116/108	1765/1770	86.9/83.7	94.1/94.8	205/248	890/980	F	6312ZZC3	6310ZZC3			
	400/440	58.0/54.0		445/490									
37	200/220	141/132	1775/1780	87.3/83.8	94.5/94.8	219/265	1200/1320	F	6313ZZC3	6312ZZC3			
	400/440	70.5/66.0		600/660									
45	200/220	170/159	1775/1780	87.8/84.5	95.0/95.3	190/230	1440/1584	F	6313ZZC3	6312ZZC3			
	400/440	85.0/79.5		720/792									
55	200/220	205/190	1775/1780	88.4/86.1	95.4/95.8	173/209	1540/1694	F	6315ZZC3	6312ZZC3			
	400/440	103/95.0		770/847									
75	200/220	260/238	1775/1780	87.9/86.3	95.4/95.8	265/331	1742/1946	F	NU316	6313ZZ			
	400/440	130/119		871/973									
90	200/220	312/288	1775/1780	87.6/85.5	95.6/96.1	362/469	2210/2489	F	NU316	6313ZZ			
	400/440	156/144		1105/1245									
110	200/220	380/352	1785/1785	87.4/85.6	95.8/96.1	248/309	2555/2845	F	NU318	6315ZZ			
	400/440	190/176		1278/1423									
132	200/220	450/416	1785/1785	88.2/86.6	96.3/96.6	257/319	3139/3497	F	NU318	6315ZZ			
	400/440	225/208		1570/1749									

附属品

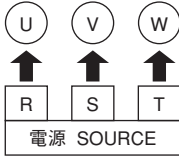
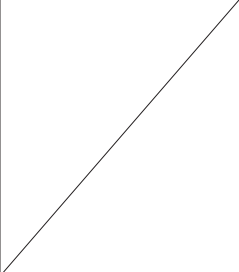
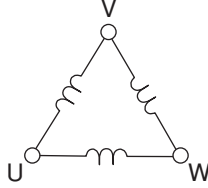
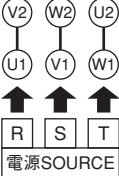
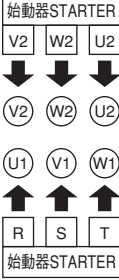
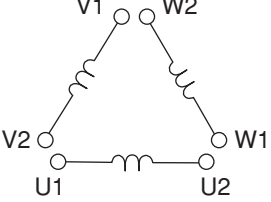
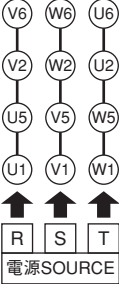
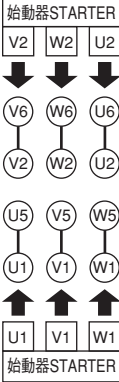
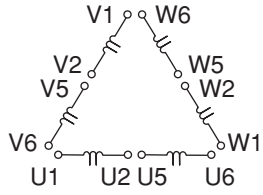
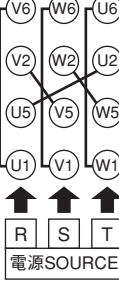
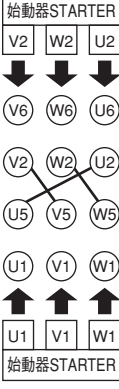
■電動機特性

標準横形（全閉外扇形）：6P-60Hz

分類	出力 kW	定 格					始 動			耐熱 クラス	軸 受	
		電圧 V	電流 A	回転速度 min ⁻¹	力率 %	効率 %	始動トルク %	始動電流 A	始動方式		負荷側	反負荷側
三 相 全 閉 外 扇 形 IP44 (屋内)	0.2	200	1.2/1.2	1100/1120	72.3/66.2	68.1/68.0	210/254	4.30/4.73	じか入れ	E	6203ZZ	6203ZZ
	0.4	200	2.3/2.3	1110/1120	73.5/66.7	74.3/74.0	296/358	11.0/12.1		E	6204ZZ	6204ZZ
	0.75	200/220	4.4/4.4	1140/1155	67.7/61.3	82.7/83.1	271/328	22.4/24.6		F	6205ZCC3	6205ZCC3
		400/440	2.2/2.2					11.2/12.3				
	1.5	200/220	7.6/7.6	1160/1170	70.4/64.4	88.6/88.9	251/304	53.3/58.6		F	6206ZCC3	6206ZCC3
		400/440	3.8/3.8					26.7/29.3				
	2.2	200/220	10.2/10.0	1175/1180	75.8/70.3	89.6/90.0	225/272	81.1/89.2		F	6306ZCC3	6306ZCC3
		400/440	5.1/5.0					40.6/44.6				
	3.7	200/220	15.6/14.6	1160/1170	84.2/80.5	89.6/90.5	206/249	104/114		F	6308ZCC3	6306ZCC3
		400/440	7.8/6.3					52.0/57.0				
	5.5	200/220	23.0/21.8	1170/1175	82.7/78.8	91.2/91.7	255/309	175/193	F	6308ZCC3	6306ZCC3	
		400/440	11.5/10.9					87.5/96.5				
	7.5	200/220	30.6/29.6	1175/1180	84.4/78.9	91.8/92.1	197/238	216/238	F	6309ZCC3	6307ZCC3	
		400/440	15.3/14.8					108/119				
	11	200/220	45/43	1175/1180	83.3/79.6	92.4/93.2	204/247	294/323	F	6309ZCC3	6307ZCC3	
		400/440	22.5/21.5					147/161.5				
	15	200/220	61/58	1180/1185	84.3/80.3	92.7/93.4	184/231	369/413	F	6311ZCC3	6309ZCC3	
		400/440	31/29					184.5/206.5				
	18.5	200/220	74/69	1175/1180	85.7/82.4	93.1/93.7	186/235	441/494	F	6312ZCC3	6309ZCC3	
		400/440	37/35					220.5/247				
22	200/220	88/82	1175/1185	85.9/82.9	93.6/94.3	190/241	520/583	F	6312ZCC3	6309ZCC3		
	400/440	44/41					260/291.5					
30	200/220	120/116	1185/1190	84.1/79.4	94.1/94.4	217/273	816/915	F	6313ZCC3	6312ZCC3		
	400/440	60/58					408/457.5					
37	200/220	148/138	1180/1185	84.3/81.5	94.4/94.8	173/216	845/945	F	6313ZCC3	6312ZCC3		
	400/440	74/69					422.5/472.5					
45	200/220	178/166	1190/1190	84.6/82.0	94.9/95.3	201/250	1008/1128	F	6315ZCC3	6312ZCC3		
	400/440	89/83					504/564					

エバラ電動機

■端子結線図

出力範囲	電 圧	結 線 方 法		モータ内部結線
		直入始動方式	スターデルタ始動方式	
0.2~3.7kW 単電圧	200V : 50Hz 200/220V : 60Hz			
5.5~37kW 単電圧	200V : 50Hz 200/220V : 60Hz			
45~132kW (6Pは15kW以上) ダブル電圧	200V : 50Hz 200/220V : 60Hz の場合			
	400V : 50Hz 400/440V : 60Hz の場合			

附属品