

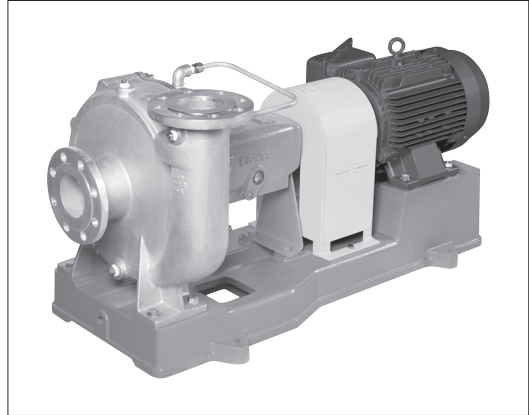


■用途

- ①腐食性化学液の移送・循環用
- ②各種廃液ピット排水
- ③ケミカルスラリー液の移送

■特長

- ①サイクロン渦を採用することによって、チェック弁を内蔵しないシンプルな構造と高い自吸性能を有するポンプです。
- ②スラリーを含んだ液のピット排水に適した自吸ポンプです。
- ③吸込・吐出し配管を外さずに分解、点検ができるBPO (Back Pull Out) 形です。



■標準仕様

取扱液	液温 密度	名度 度度	清水※1化学液 0~60℃ 0.7~1.2kg/L
最大自吸性能	-7m 液温・配管形状・機種によって異なります。		
最高使用圧力	1.37MPa		
構造	羽根車 軸封 軸受	セミオープン メカニカルシール 玉軸受 (オイルバス)	
フランジ	JIS10K RF		
材料	ケーシング 羽根車 主軸 軸スリーブ	ステンレス製 SCS14 SCS14 SUS316 SUS316	
電動機 ※2※3	相・極数 電圧 形式・保護方式 効率	三相・2極、4極 200/220V：37kW以下 200/220・400/440V：45~75kW 全閉外扇形・IP44 (屋内) IE3 (プレミアム効率)※4	
設置場所※5	屋内・屋外		

※1 清水とは水道水、工業用水、井戸水でpH5.8~8.6、塩素イオン濃度200mg/L以下、遊離残留塩素濃度1mg/L以下のものを意味します。
 ※2 インバータ駆動の場合は、別項の『インバータ運転時の注意』をご参照ください。
 ※3 電圧変動：±5%以内・周波数変動：±2%以内・電圧、周波数の同時変動：双方絶対値の和が5%以内。ただしいずれの場合も電動機の特長、温度上昇などは定格値に準じません。
 ※4 電動機はトップランナーモータです。
 ※5 周囲温度0~40℃、相対湿度85%以下 (結露しないこと)、標高1000m以下、腐食性および爆発性ガス、蒸気がないこと。

■標準付属品

共通ベース	1
基礎ボルト	1組
カップリング	1組
カップリングガード	1
外部注水配管	1
ケーシング用ドレンプラグ	1

■特殊仕様

構造変更	軸封	静止型・ダブル型、他
材料変更	軸スリーブ	SUS329J4L SUS316+自溶合金表面硬化処理
電動機変更	全閉外扇形・IP55 (屋外) 異電圧400/440V	
カップリング	フレキシブルディスク カップリングガード 蝶番付密閉形	

■特別付属品 (オプション)

相フランジ (ステンレス製)※	圧力計
連成計	分解工具

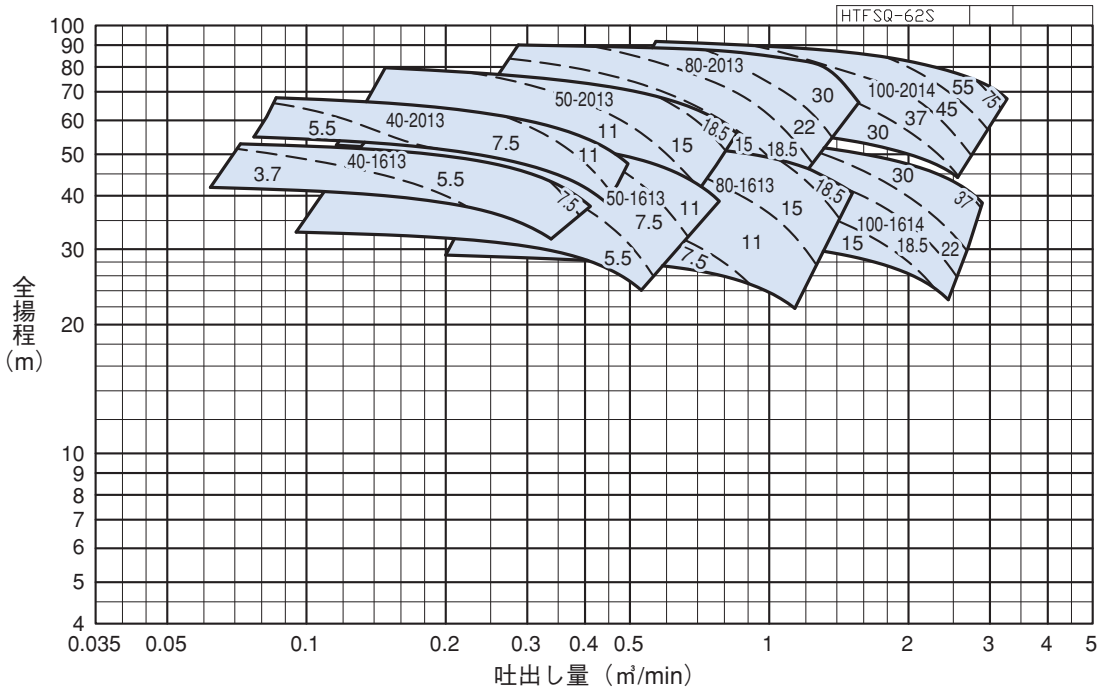
※ ボルト・ナット・パッキン各1台分付

■機名説明

40	TFSQ	M	1613
①	②	③	④
①口径(mm) ②機種記号(型式) ③駆動方式 ④枠番			



■選定図 60Hz 2極 TFSQ型〔同期回転速度：3600min⁻¹〕



■選定図 60Hz 4極 TFSQ型〔同期回転速度：1800min⁻¹〕

