

■用途

- ①海水の取水・循環
- ②赤水をきらう給水
- ③一般給水

■特長

- ①ケーシング・羽根車は主に合成樹脂、主軸など金属部分にはステンレス材（SUS316）およびチタンを使用しているため腐食に強く長寿命です。
- ②接液部は海水に対して優れた耐食性を有しています。
- ③全閉外扇形電動機を採用。標準で屋外設置が可能です。
- ④電動機は過負荷保護装置（手動復帰）付なので焼損の心配がありません。（呼び出力3.7kW機種は除く）
- ⑤フランジは合成樹脂にステンレス材（SUS316）をインサートしたもの、またはステンレス鋳物製（SCS14）製を採用。配管接続が確実に行えます。



■標準仕様

取 扱 液	清水・海水※1 0～40℃	
最大自吸性能 (液温20℃ 横引1m)	口径65以下：-6.5m(呼び出力0.25kWのみ-6m) 口径80 : -5m	
吸 込 全 揚 程	-5m (20℃) (選定図吐出し量範囲内にて)	
構 造	羽 根 車 セミオープン 軸 封 軸 メカニカルシール 軸 受 密封玉軸受	
配 管 と の 接 続	特殊フランジ (配管接続 ねじ込みRc)	
材 料	ケーシング	口径65以外：PP+GF40% 口径65 : PP+GF20% (接液部)、FCD500 (外郭部)
	羽 根 車	口径65以外：変性PPO+GF30% 口径65 : PPS+GF40% S35C+SUS316 (接液部)
電 動 機 ※2※3	相・極数	単相・2極
	電 圧	100V (0.4kW以下)
効 率	形式・保護方式	全閉外扇形・IP44 (屋外)
	標準効率	標準効率
設 置 場 所※6	保 護 装 置	過負荷保護装置 (手動復帰)
		三相・2極 200/220V 全閉外扇形・IP44 (屋外) 標準効率：0.4kW以下 IE3 (プレミアム効率)※4：0.75kW以上 過負荷保護装置 (手動復帰)※5

※1 清水とは水道水、工業用水、井戸水でpH5.8～8.6、塩素イオン濃度200mg/L以下、遊離残留塩素濃度1mg/L以下のものを意味します。

海水とはpH7.8～8.2、塩素イオン濃度19000mg/L程度のものを意味します。

※2 自吸ポンプのインバータ駆動は自吸不能となることがありますので、インバータによる運転はできません。

※3 電圧変動：±5%以内・周波数変動：±2%以内・電圧、周波数の同時変動：双方絶対値の和が5%以内。

ただしいずれの場合も電動機の特長、温度上昇などは定格値に準じません。

※4 三相0.75kW以上はトップランナーモータです。

※5 呼び出力3.7kW機種には過負荷保護装置はつきません。

※6 周囲温度0～40℃、相対湿度85%以下（結露しないこと）、標高1000m以下、腐食性および爆発性ガス、蒸気がないこと。

■標準付属品

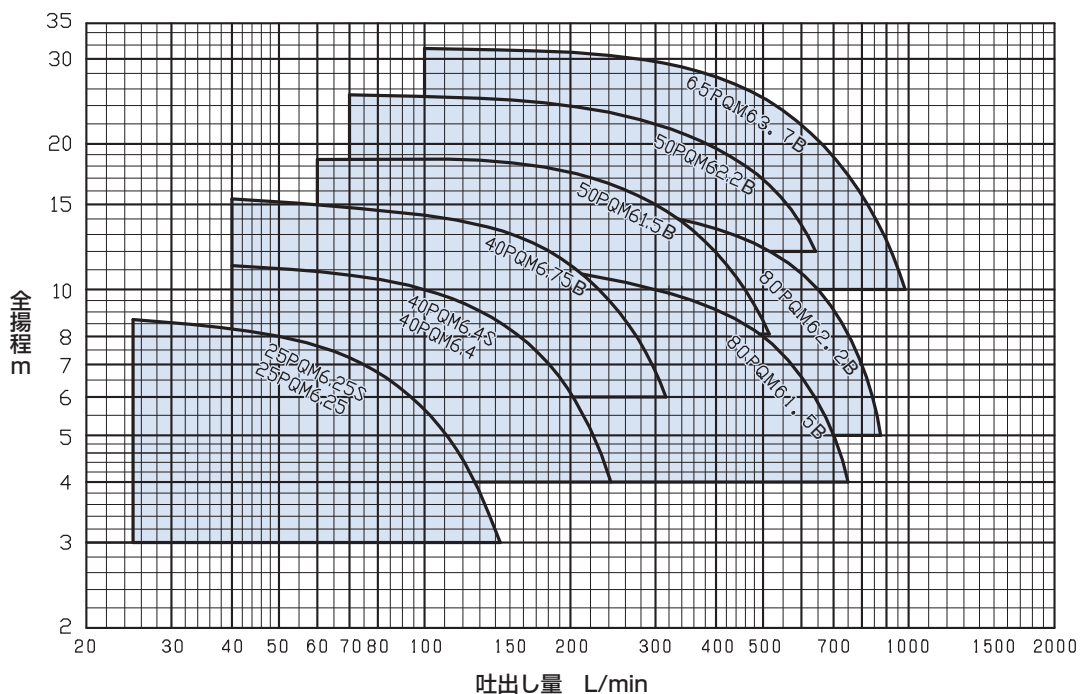
相フランジ (吸込用・吐出し用)※	各1組
ストレーナ	1

※ ボルト、ガスケット付 (0.25～0.75kW)

ボルト・ナット、ガスケット付 (1.5～3.7kW)

■機名説明

40	PQM	6	.75	—	B
①	②	③	④	⑤	⑥
①口径(mm)		②機種記号(型式)			
③周波数(5:50Hz、6:60Hz)		④呼び出力(kW)			
⑤相(S:単相、無し:三相)		⑥判別記号			

■選定図 60Hz〔同期速度：3600min⁻¹〕


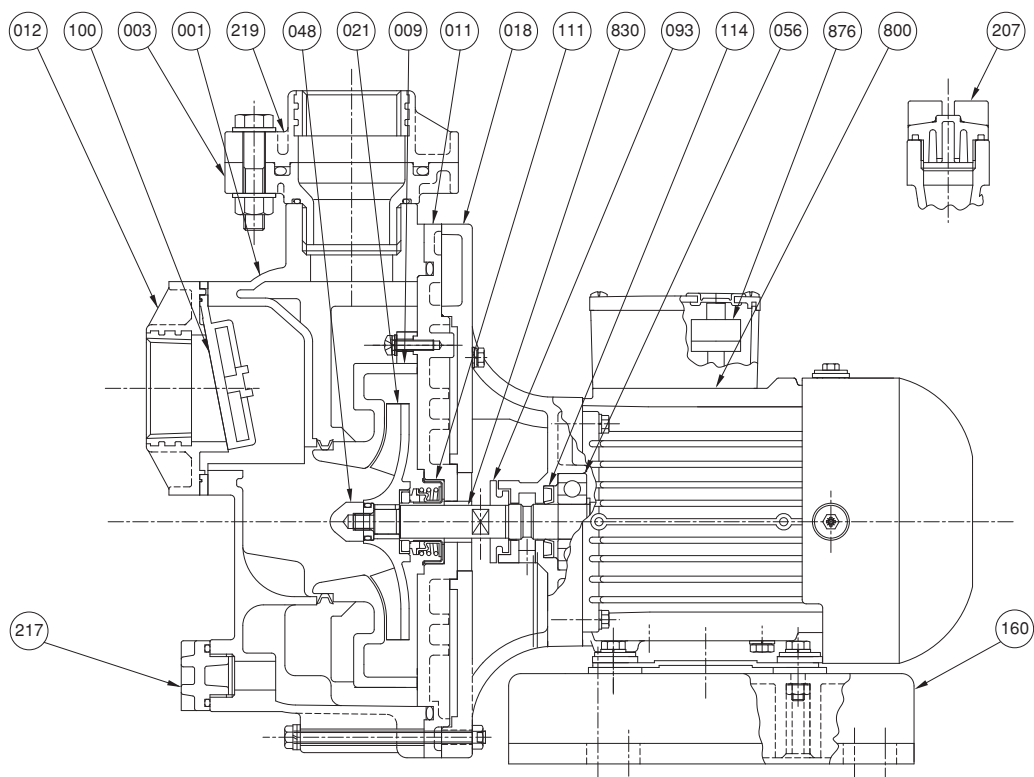
海水

■要目表

口径 mm	機名	呼び出力 kW	相・電圧	吐出量 L/min	全揚程 m	吐出量 L/min	全揚程 m	定格電流 A	消費電力 W
25	25PQM6.25S	0.25	単相・100V	75	7	111	5	5.2	420
	25PQM6.25	0.25	三相・200/220V	75	7	111	5	1.5	370
40	40PQM6.4S	0.4	単相・100V	131	9	181	7	7.6	650
	40PQM6.4	0.4	三相・ 200/220V	131	9	181	7	2.2	605
	40PQM6.75B	0.75		181	12	274	8	3.7	905
50	50PQM6.1.5B	1.5		222	17	334	14	6.5	1730
	50PQM6.2.2B	2.2	110	25	383	20	10.2	2760	
65	65PQM6.3.7B	3.7	240	30	850	13	17.2	4580	
80	80PQM6.1.5B	1.5	300	10	700	5	6.7	1760	
	80PQM6.2.2B	2.2	650	10	800	7	9.8	2600	

注) 標準要項の許容範囲については代表性能曲線を参照願います。

■構造断面図（例：口径25・40）



海水

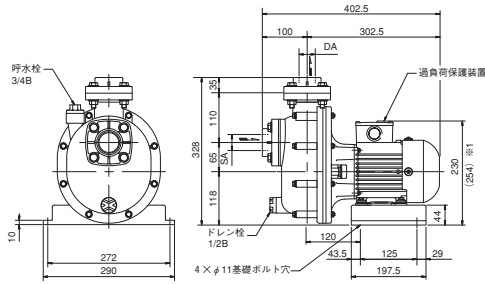
注) 主軸材料はポンプ側を示します。

093	水切り	ゴム/EPDM	1
056	玉軸受		2
048	羽根車ナット	チタン	1
021	羽根車	合成樹脂	1
018	ブラケット	FC150	1
012	吸込フランジ	合成樹脂	1
011	ケーシングカバー	合成樹脂	1
009	内部ケーシング	合成樹脂	1
003	吐出フランジ	合成樹脂	1
001	ケーシング	合成樹脂	1
番号	部品名	材料	個数

876	過負荷保護装置		1
830	主軸	SUS316	1
800	電動機		1
219	吐出し相フランジ	合成樹脂	1
217	ドレン栓	合成樹脂	1
207	呼水栓	合成樹脂	1
160	単独ベース	合成樹脂	1
114	オイルシール	ゴム/NBR	1
111	メカニカルシール		1
100	チェッキ弁	ゴム/EPDM	1
番号	部品名	材料	個数

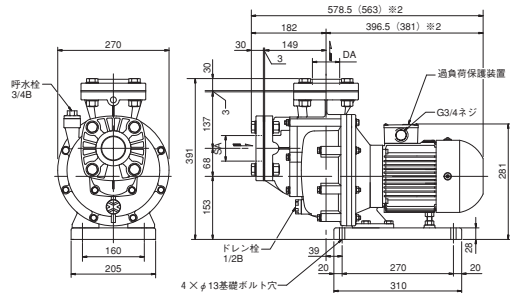
■外形寸法図 計画・実施に際しては納入仕様書をご請求ください。

A図



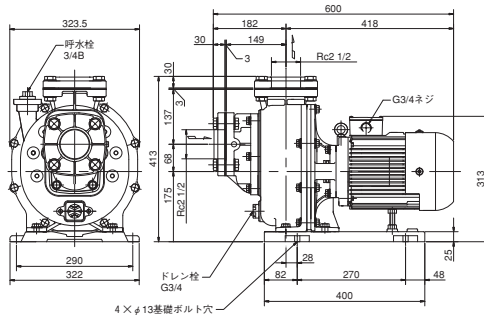
※1 () 内は単相機種の寸法です。

B図



※2 () 内は口径80機種の寸法です。

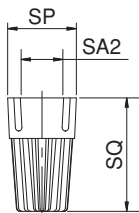
C図



単位：mm

口径 SA DA	機名	電動機 呼び出力 kW	図	質量 kg
Rc1	25PQM6.25S	0.25	A	15
	25PQM6.25	0.25	A	14
Rc1 1/2	40PQM6.4S	0.4	A	16
	40PQM6.4	0.4	A	15
	40PQM6.75B	0.75	A	17
Rc2	50PQM61.5B	1.5	B	36
	50PQM62.2B	2.2	B	38
Rc2 1/2	65PQM63.7B	3.7	C	65
Rc3	80PQM61.5B	1.5	B	35
	80PQM62.2B	2.2	B	37

●ストレーナ



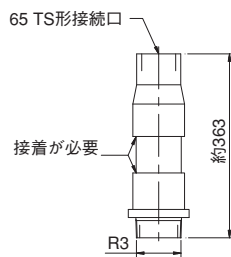
単位：mm

呼び径	SA2	SP	SQ
25	Rc1	40	68
40	Rc1 1/2	54	96
50	Rc2	68	108
65※3・80	Rc3	103	194

※3 口径65機種については、PVC配管接続時にはストレーナ用変換パイプセットを使用してください。

●ストレーナ用変換パイプセット※3

(口径65機種用)



海水