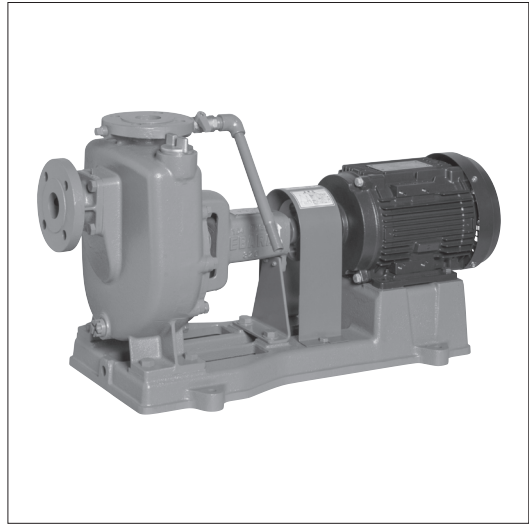


■用途

- ①一般給水
- ②かんがい
- ③雨水排水
- ④融雪散水

■特長

- ①2極形なので、小形軽量です。
- ②吸込、吐出し配管や、保温、保冷材を外すことなく分解・点検ができるBPO(Back Pull Out)形です。



■標準仕様

取 扱 液	清水・上澄水※1 0~40℃
最大自吸性能 (液温20℃横引1m)	-7m
吸込全揚程	-6m (20℃) (選定図吐出し量範囲内にて)
構造	羽根車 クローズド 軸封 グランドパッキン 軸受 密封玉軸受
フランジ	JIS 10K形 (薄)
材料	ケーシング FC200 ディフューザ FC150 羽根車 CAC406 主軸 SUS403
電動機* ※2※3	相・極数 三相・2極 電圧 200/220V 形式・保護方式 全閉外扇形・IP44 (屋内) 効 率 IE3 (プレミアム効率)※4
設置場所※5	屋内

- ※1 清水・上澄水とは水道水、工業用水、河川の上澄水でpH5.8~8.6、塩素イオン濃度200mg/L以下、遊離残留塩素濃度1mg/L以下のものを意味します。
  - ※2 自吸ポンプのインバータ駆動は自吸不能となることがありますので、インバータによる運転はできません。
  - ※3 電圧変動：±5%以内・周波数変動：±2%以内・電圧、周波数の同時変動：双方絶対値の和が5%以内。ただしいずれの場合も電動機の実績特性、温度上昇などは定格値に準じません。
  - ※4 電動機はトップランナーモータです。
  - ※5 周囲温度0~40℃、相対湿度85%以下(結露しないこと)、標高1000m以下、腐食性および爆発性ガス、蒸気がないこと。
- \*電動機特性は別項の「エバラ電動機」をご参照ください。

■標準付属品

共通ベース	.....1
呼水栓	.....1
カップリング	.....1組
カップリングガード	.....1
排気弁	.....1
ストレーナ	.....1
相フランジ (吸込用・吐出し用)*	.....各1組

※ ボルト・ナット、ガスケット付

■特殊仕様

構造変更	吸込カバー一体形チェッキ弁※ 吐出しフランジ穴加工 ポンプ屋外仕様
電動機変更	全閉外扇形・IP55 (屋外) 異電圧 400/440V
その他	ベース新規 立会試験

- ※ 連続運転、塩素投入液、油や溶剤の混入液、ウォータハンマの起きる状態での使用は、チェッキ弁の寿命が、著しく低下します。  
吸込カバー一体形チェッキ弁に変更して、ご使用ください。

■特別付属品 (オプション)

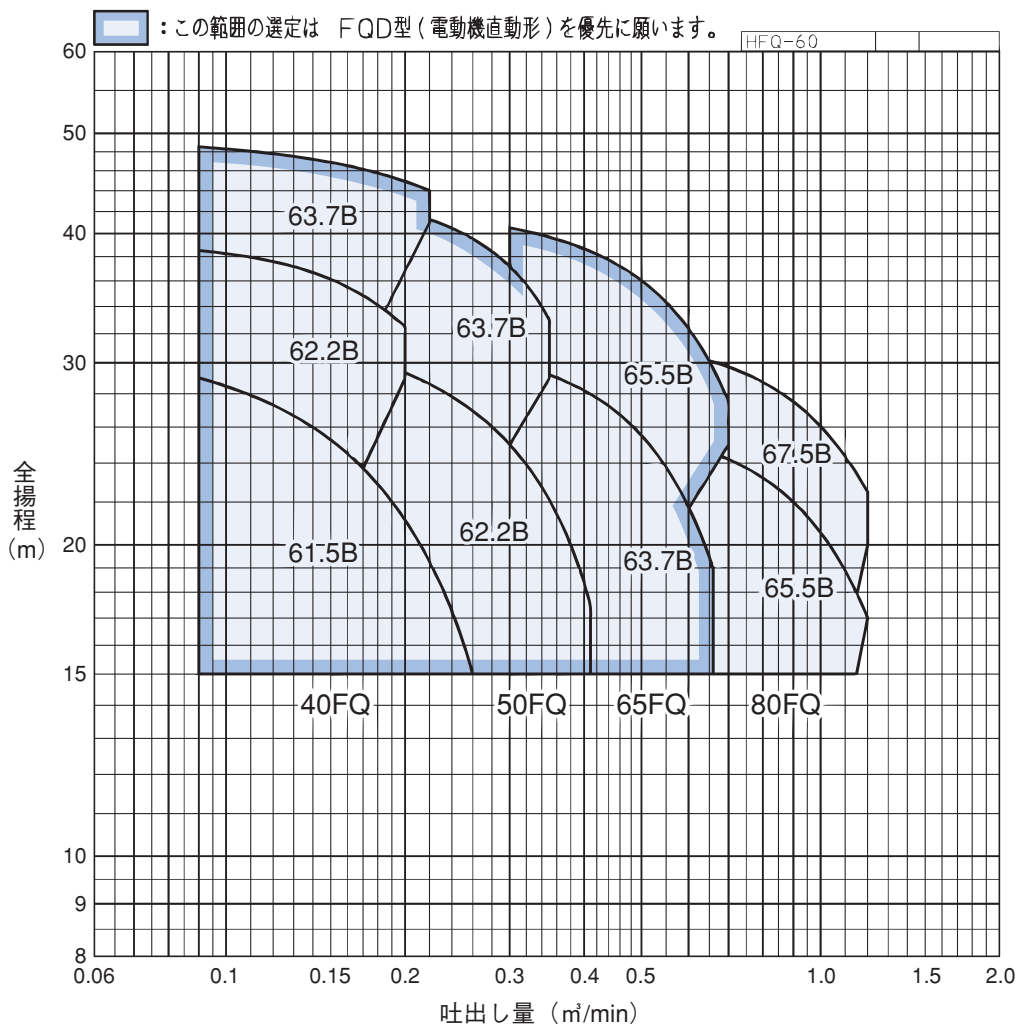
防振架台 エバラフレックス
------------------

■機名説明

50 FQ 6 2.2 B
① ② ③ ④ ⑤
①口径(mm) ②機種記号(型式)
③周波数(5:50Hz、6:60Hz) ④出力(kW)
⑤判別記号



■選定図 60Hz [同期速度：3600min<sup>-1</sup>]

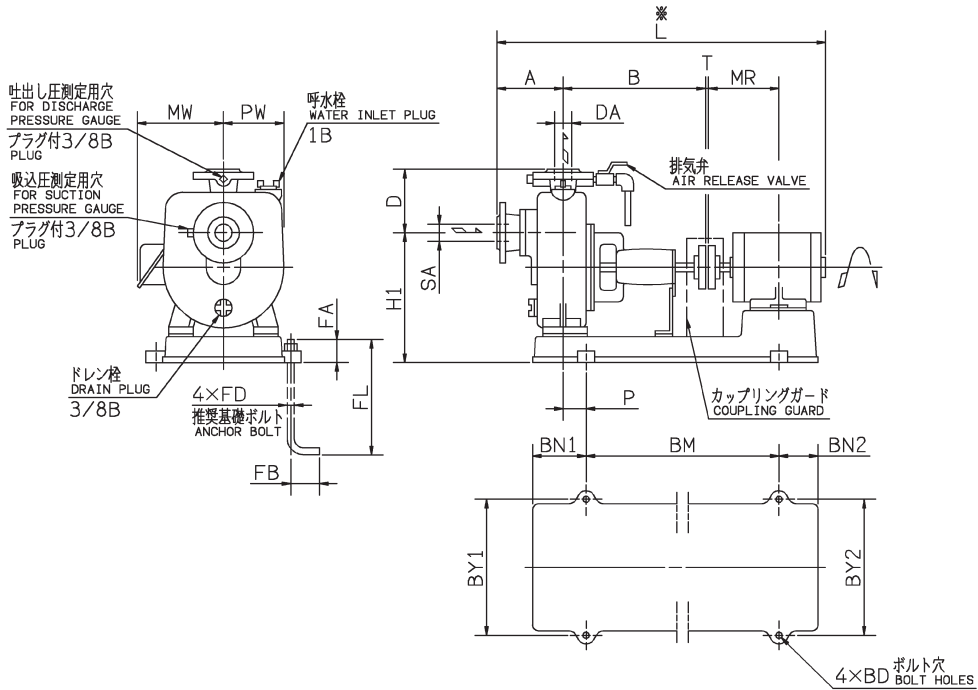


■要目表

口径 mm	機名	出力 kW	吐出し量 m <sup>3</sup> /min	全揚程 m	吐出し量 m <sup>3</sup> /min	全揚程 m	防振架台適用表	
							DAS型	DB型
40	40FQ61.5B	1.5	0.090	29.0	0.260	15.0	DAS-2	DB-1
	40FQ62.2B	2.2	0.090	38.5	0.200	32.5	DAS-2	DB-2
	40FQ63.7B	3.7	0.090	48.5	0.220	44.0	DAS-2	DB-2
50	50FQ62.2B	2.2	0.170	30.3	0.410	17.5	DAS-2	DB-2
	50FQ63.7B	3.7	0.180	42.5	0.350	33.0	DAS-2	DB-2
65	65FQ63.7B	3.7	0.300	30.0	0.660	19.0	DAS-2	DB-2
	65FQ65.5B	5.5	0.300	40.5	0.700	27.5	DAS-2	DB-3
80	80FQ65.5B	5.5	0.600	25.0	1.200	17.0	DAS-2	DB-4
	80FQ67.5B	7.5	0.600	30.5	1.200	22.5	DAS-2	DB-4

自吸

■外形寸法図 計画・実施に際しては納入仕様書をご請求ください。



注) ※印Lの値は概略値を示します。 単位: mm

口径 SA DA	機名	出力 kW	ポンプ及び電動機																		質量 kg		
			A	B	H1	D	MW	PW	P	T	MR	L	BM	BN1	BN2	BY1	BY2	BD	FD	FL		FA	FB
40	40FQ61.5B	1.5	150	200	250	125	156	130	25	3	168.5	676	330	85	115	290	230	12	M10	125	40	40	55
	40FQ62.2B	2.2	150	280	290	125	156	135	45	3	168.5	756	420	105	80	290	230	12	M10	125	40	40	68
	40FQ63.7B	3.7	150	280	290	125	175	135	45	3	200	819	420	105	120	290	290	12	M10	125	40	40	82
50	50FQ62.2B	2.2	160	280	250	125	156	142	45	3	168.5	766	420	105	80	290	230	12	M10	125	40	40	67
	50FQ63.7B	3.7	160	280	290	125	175	142	45	3	200	829	420	105	120	290	290	12	M10	125	40	40	83
65	65FQ63.7B	3.7	170	280	250	125	175	155	45	3	200	839	420	105	120	290	290	12	M10	125	40	40	81
	65FQ65.5B	5.5	170	280	310	125	212	155	70	3	239	903	540	130	60	320	320	15	M12	160	50	50	115
80	80FQ65.5B	5.5	190	360	335	125	212	160	55	3	239	1003	540	130	150	350	350	15	M12	160	50	50	126
	80FQ67.5B	7.5	190	360	335	125	212	160	55	3	239	1003	540	130	150	350	350	15	M12	160	50	50	130

自吸