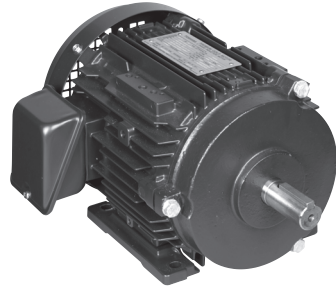




単相0.4kW防滴保護形



三相2.2kW全閉外扇形

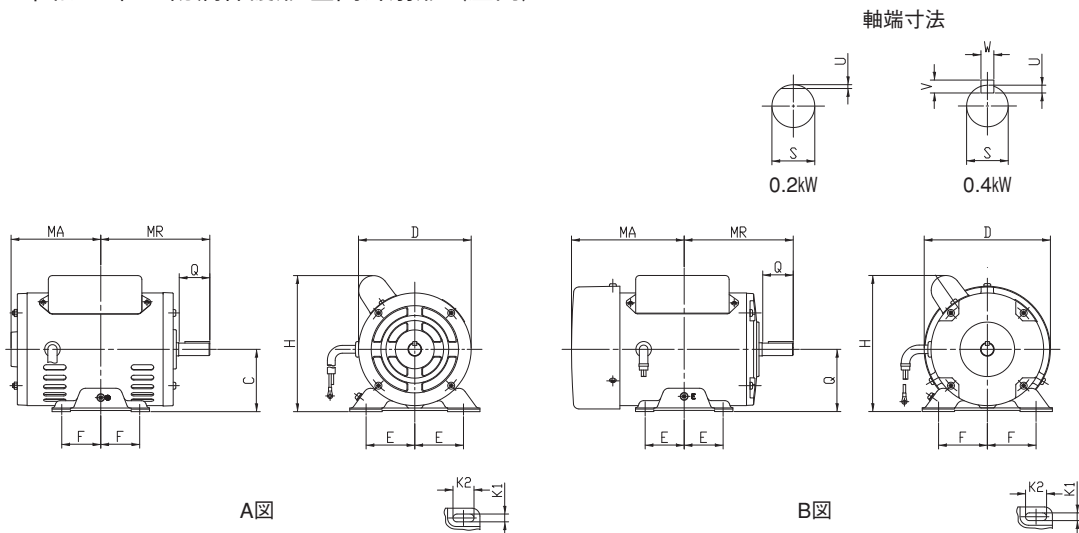
■電動機銘板（例）

EBARA PREMIUM GOLD MOTOR				3 PHASE INDUCTION MOTOR	
V	kW		POLES	TOSHIBA	
Hz	50	60	60	TYPE	FORM
A				FRAME	
min ⁻¹				TH.CLASS	15(F)
IE CODE	IE3	IE3	IE3	RATING	S1
EFF.(%)	83.4	85.5	85.6		
BEARING	L.S	O.S		MAX.AMB.	40 °C,RISE (R.M.) 80 K
JIS C 4213:2014					
EISA NOM.EFF.	%	HP-	V-60Hz	CC037A	
SERIAL NO.					
TOSHIBA INDUSTRIAL PRODUCTS AND SYSTEMS CORPORATION					
MADE IN CHINA					

- | | | | |
|-------------------|---------|------------|---------|
| kW | : 定格出力 | TYPE | : 形 |
| POLES | : 極数 | FORM | : 式 |
| V | : 定格電圧 | FRAME | : 枠番号 |
| Hz | : 定格周波数 | TH. CLASS | : 耐熱クラス |
| A | : 定格電流 | RATING | : 時間定格 |
| min ⁻¹ | : 定格回転数 | BEARING | : 軸受番号 |
| IE CODE | : 効率レベル | L.S. | : 負荷側 |
| EFF.(%) | : モータ効率 | O.S. | : 反負荷側 |
| MAX.AMB | : 周囲温度 | SERIAL NO. | : 製造番号 |
| RISE(R.M.) | : 巻線温度 | | |

エバラ電動機

■外形寸法図（標準横形） 計画・実施に際しては納入仕様書をご請求ください。
 単相・4極・防滴保護形/全閉外扇形（屋内）



防滴保護形

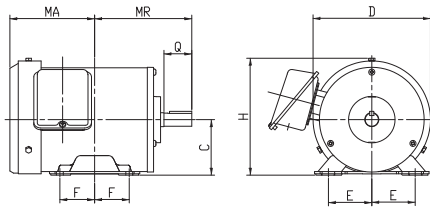
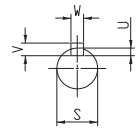
出力 kW	枠番	図	寸法 mm										ベアリング番号		質量 kg			
			MA	MR	C	D	E	F	H	K1×K2	軸 端					負荷側	反負荷側	
											S	Q	U	V				W
0.2	71	A	98	120	71	131.2	56	45	137	7×27	φ 14	30	1	—	—	6202ZZ	6202ZZ	7.2
0.4	80		115	140	80	145	62.5	50	152.5	10×27	φ 16	40	5	3	5	6203ZZ	6202ZZ	12.4

全閉外扇形（屋内）

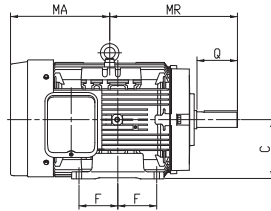
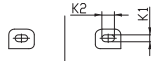
出力 kW	枠番	図	寸法 mm										ベアリング番号		質量 kg			
			MA	MR	C	D	E	F	H	K1×K2	軸 端					負荷側	反負荷側	
											S	Q	U	V				W
0.2	71	B	126	120	71	145	56	45	144	7×27	φ 14	30	1	—	—	6202ZZ	6202ZZ	7.3
0.4	80		145	140	80	162	62.5	50	161	10×27	φ 16	40	5	3	5	6204ZZ	6202ZZ	11.8

三相・2極・全閉外扇形（屋内）
0.4kW～55kW

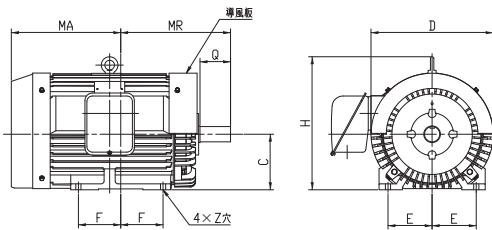
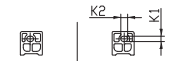
軸端部共通



A図



B図



C図

出力 kW	枠 番号	図	寸法 mm											ベアリング番号		概略 質量 kg		
			MA	MR	C	D	E	F	H	Z (K1×K2)	軸 端						負荷側	反負荷側
											S	Q	U	V	W			
0.4	71M	A	141	120	71	150	56	45	146	7×15	14	30	3	5	5	6203ZZ	6203ZZ	8.4
0.75	80M		122	140	80	170	62.5	50	165	10×18	19	40	3.5	6	6	6204ZCC3	6204ZCC3	11.5
1.5	90L	B	154.5	168.5	90	202	70	62.5	191	10×12	24	50	4	7	8	6205ZCC3	6205ZCC3	18
2.2			186	200	112	243	95	70	233.5	12×14	28	60	4	7	8	6207ZCC3	6206ZCC3	22
3.7	112M	B	186	200	112	243	95	70	233.5	12×14	28	60	4	7	8	6207ZCC3	6206ZCC3	33
5.5	132S		210.5	239	132	285	108	70	274.5	12×14	38	80	5	8	10	6308ZCC3	6208ZCC3	55
7.5		290	323	160	324	127	105	322	14.5×18.5	42	110	5	8	12	6310ZCC3	6208ZCC3	59	
11	160M	B	290	323	160	324	127	105	322	14.5×18.5	42	110	5	8	12	6310ZCC3	6208ZCC3	92
15			268	345	160	324	127	127	322	14.5×18.5	42	110	5	8	12	6310ZCC3	6208ZCC3	103
18.5	160L	C	268	345	160	324	127	127	322	14.5×18.5	42	110	5	8	12	6310ZCC3	6208ZCC3	116
22	180M		287	351.5	180	391	139.5	120.5	375.5	φ 14.5	48	110	5.5	9	14	6212ZCC3	6310ZCC3	190
30	180L	注(6)	346	370.5	180	391	139.5	139.5	375.5	φ 14.5	55	110	6	10	16	6212ZCC3	6310ZCC3	230
37	200L	C	394	395.5	200	441	159	152.5	420	φ 18.5	55	110	6	10	16	6312ZCC3	6312ZCC3	320
45			381	402	225	484	178	143	467	φ 18.5	55	110	6	10	16	6312ZCC3	6312ZCC3	330
55	225S		381	402	225	484	178	143	467	φ 18.5	55	110	6	10	16	6312ZCC3	6312ZCC3	395

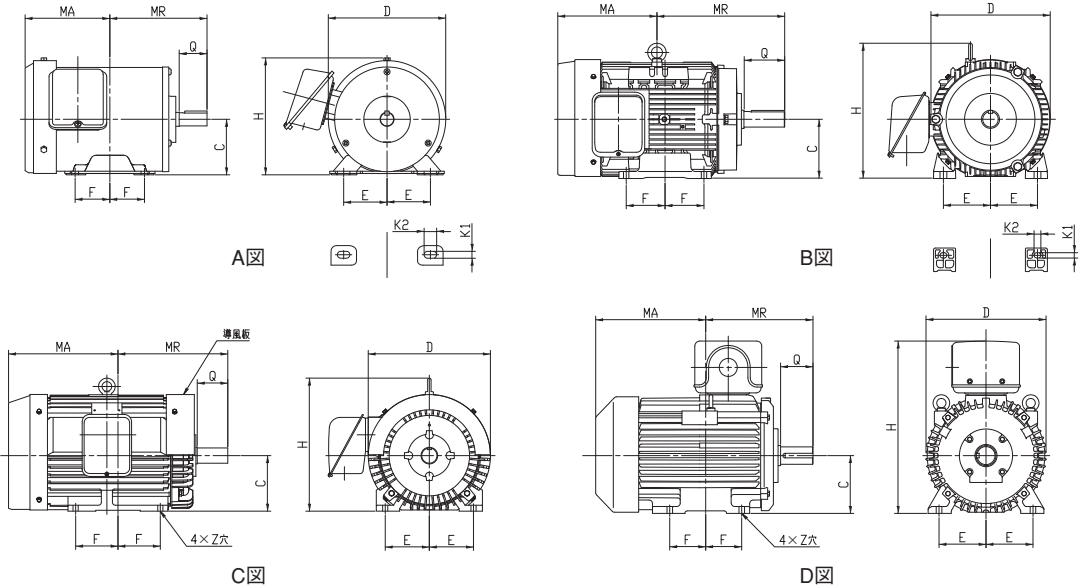
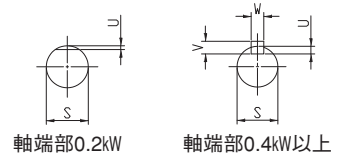
- C寸法の公差は0～-0.5です。
- S寸法の公差はJIS B 1401（寸法公差およびはめあい）に規定されており、φ 19～28mmはj6、φ 38～48mmはk6、φ 55mm以上はm6です。
- 軸端キーおよびキー溝はJIS B 1301の平行キーおよびキー溝によります。キー溝の寸法許容差は普通形（N9）です。
- ベアリングは、密封玉軸受（封入グリース方式）を使用しています。
- 枠番90L以下の機種については、アイボルトは付属していません。
- 22、30kWは、上図に対して導風板を取り付けていません。

付属品

エバラ電動機

三相・4極・全閉外扇形（屋内）

0.2kW～132kW



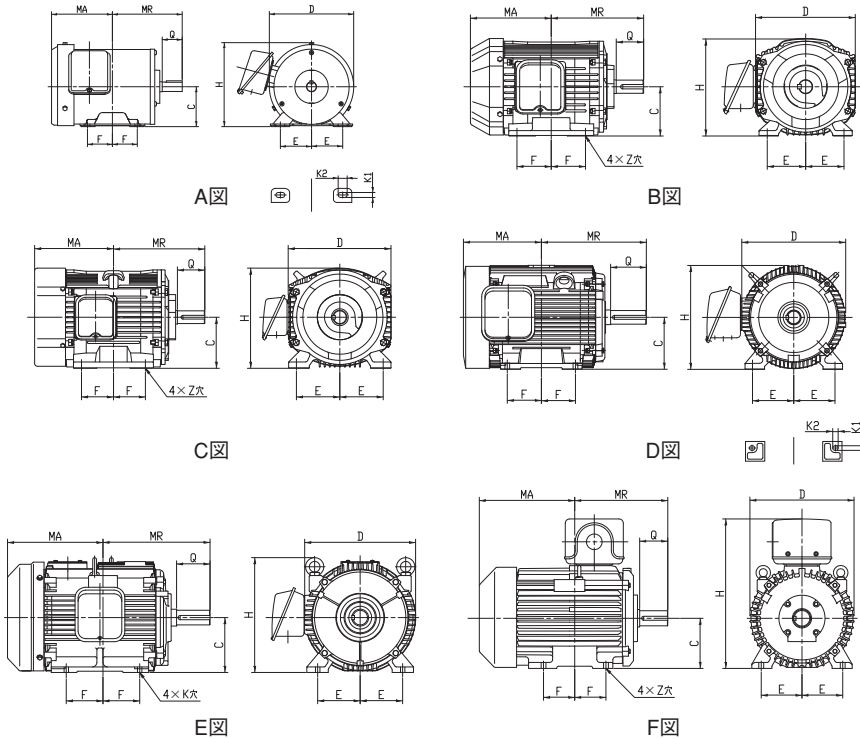
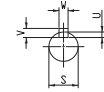
出力 kW	枠番 号	図	寸法 mm											ベアリング番号		概略 質量 kg																	
			MA	MR	C	D	E	F	H	Z					負荷側		反負荷側																
										(K1×K2)		S	Q	U				V	W														
0.2	63M	A	109	103	63	135	50	40	130.5	7×15		11	23	10	—	—	6202ZZ	6202ZZ	4.8														
0.4	71M		121	120	71	150	56	45	146	7×15		14	30	3	5	5	6203ZZ	6203ZZ	8														
0.75	80M		140	140	80	170	62.5	50	165	10×18		19	40	3.5	6	6	6204ZZC3	6204ZZC3	15.5														
1.5	90L	B	154.5	168.5	90	202	70	62.5	191	10×12		24	50	4	7	8	6205ZZC3	6205ZZC3	21														
2.2	100L		178	193	100	202	80	70	201	12×14		28	60	4	7	8	6206ZZC3	6205ZZC3	29														
3.7	112M		186	200	112	243	95	70	233.5	12×14		28	60	4	7	8	6207ZZC3	6206ZZC3	39														
5.5	132S		210.5	239	132	285	108	70	274.5	12×14		38	80	5	8	10	6308ZZC3	6208ZZC3	60														
7.5	132M		229.5	258	132	285	108	89	274.5	12×14		38	80	5	8	10			71														
11	160M		290	323	160	324	127	105	322	14.5×18.5		42	110	5	8	12	6310ZZC3	6208ZZC3	102														
15	160L	268	345	160	324	127	127	322	14.5×18.5		42	110	5	8	12	119																	
18.5	180M	C 注(6)	287	351.5	180	391	139.5	120.5	375.5	φ 14.5		48	110	5.5	9	14	6310ZZC3	6310ZZC3	180														
22			346	370.5	180	391	139.5	139.5	375.5	φ 14.5		55	110	6	10	16			6312ZZC3	6310ZZC3	185												
30	180L		394	425.5	200	441	159	152.5	420	φ 18.5		60	140	7	11	18	6313ZZC3	6312ZZC3	230														
37	200L	D	381	432	225	484	178	143	467	φ 18.5	65	140	7	11	18	6315ZZC3	6312ZZC3	325															
45	200L																	360															
55	225S	425																															
75	250SE	454.5																463.5	250	520	203	155.5	745	φ 24		75	140	7.5	12	20	NU316	6313ZZC3	540
90	250ME	435.5																482.5	250	520	203	174.5	745	φ 24		75	140	7.5	12	20	NU316	6313ZZC3	565
110	280SE	509	544	280	575	228.5	184	805	φ 24		85	170	9	14	22	NU318	6315ZZC3	780															
132	280ME	483.5	569.5	280	575	228.5	209.5	805	φ 24		85	170	9	14	22	NU318	6315ZZC3	830															

- C寸法の公差は0～-0.5です。
- S寸法の公差はJIS B 1401（寸法公差およびはめあい）に規定されており、φ19～28mmはj6、φ38～48mmはk6、φ55mm以上はm6です。
- 軸端キーおよびキー溝はJIS B 1301の平行キーおよびキー溝によります。キー溝の寸法許容差は普通形（N9）です。
- ベアリングは、密封玉軸受（封入グリス方式）を使用しています。
- 枠番90L以下の機種については、アイボルトは付属していません。
- 18.5, 22, 30, 37, 45kWは、上図に対して導風板を取り付けていません。

附属品

三相・6極・全閉外扇形（屋内）
0.2kW～45kW

軸端部共通



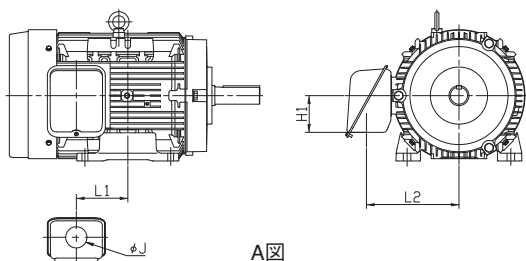
出力 kW	枠番 号	図	寸法 mm										ベアリング番号		概略 質量 kg				
			MA	MR	C	D	E	F	H	Z (K1×K2)	軸 端					負荷側	反負荷側		
													S	Q	U	V	W		
0.2	71M	A	121	120	71	150	56	45	146	7×15	14	30	3	5	5	6203ZZ	6203ZZ	9	
0.4	80M		133	140	80	170	62.5	50	165	10×18	19	40	3.5	6	6	6204ZZ	6204ZZ	14.2	
0.75	90L	B	146.5	168.5	90	182	70	62.5	178	φ 10	24	50	4	7	8	6205ZZC3	6205ZZC3	20.5	
1.5	100L	C	163	193	100	198	80	70	197.5	φ 12	28	60	4	7	8	6206ZZC3	6206ZZC3	31	
2.2	112M		172	200	112	225	95	70	219.5	φ 12	28	60	4	7	8	6306ZZC3	6306ZZC3	40	
3.7	132S	D	188.5	239	132	276	108	70	270	12×14	38	80	5	8	10	6308ZZC3	6306ZZC3	50	
5.5	132M		207.5	258	132	276	108	89	270	12×14	38	80	5	8	10	6308ZZC3	6306ZZC3	62	
7.5	160M	D	240	323	160	320	127	105	320	14.5×16.5	42	110	5	8	12	6309ZZC3	6307ZZC3	83	
11	160L		250	345	160	320	127	127	320	14.5×16.5	42	110	5	8	12	6309ZZC3	6307ZZC3	103	
15	180M	E	313.5	351.5	180	365	139.5	120.5	375	φ 14.5	48	110	5.5	9	14	6311ZZC3	6309ZZC3	180	
18.5	180L	F	367.5	370.5	180	365	139.5	139.5	505	φ 14.5	55	110	6	10	16	6312ZZC3	6309ZZC3	200	
22																		220	
30	200L	F	418.5	425.5	200	420	159	152.5	556	φ 18.5	60	140	7	11	18	6313ZZC3	6312ZZC3	310	
37																		335	
45	225S	F	419	432	225	470	178	143	606	φ 18.5	65	140	7	11	18	6315ZZC3	6312ZZC3	395	

- C寸法の公差は0～-0.5です。
- S寸法の公差はJIS B 1401（寸法公差およびはめあい）に規定されており、φ 19～28mmはj6、φ 38～48mmはk6、φ 55mm以上はm6です。
- 軸端キーおよびキー溝はJIS B 1301の平行キーおよびキー溝によります。キー溝の寸法許容差は普通形（N9）です。
- ベアリングは、密封玉軸受（封入グリス方式）を使用しています。
- 枠番90L以下の機種については、アイボルトは付属していません。

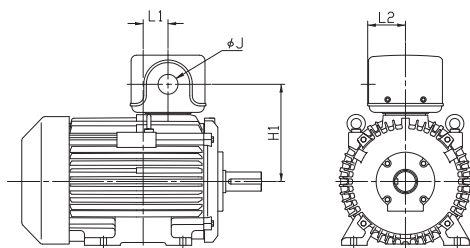
付属品

エバラ電動機

■ターミナルボックス穴の位置



A図



B図

標準横形

三相・2極 全閉外扇形（屋内）

出力kW	図	L1	L2	H1	J
0.4	A	55	112	12	22
0.75		46	121	11	22
1.5		70	129.5	41	27
2.2		70	129.5	41	27
3.7		95	148.5	41	27
5.5		85	181.5	65	35
7.5		85	181.5	65	35
11		126	226.5	90	52

出力kW	図	L1	L2	H1	J
15	A	126	226.5	90	52
18.5		104	226.5	90	52
22		0	280	75	91
30		20	280	75	91
37		40	300	65	91
45		40	300	65	91
55		19	343	45	91

標準横形

三相・4極 全閉外扇形（屋内）

出力kW	図	L1	L2	H1	J
0.2	A	25	109	25	27
0.4		35	112	12	22
0.75		64	121	11	22
1.5		70	129.5	41	27
2.2		93.5	129.5	41	27
3.7		95	148.5	41	27
5.5		85	181.5	65	35
7.5		104	181.5	65	35
11		126	226.5	90	52
15		104	226.5	90	52

出力kW	図	L1	L2	H1	J
18.5	A	0	280	75	91
22		0	280	75	91
30		20	280	75	91
37		40	300	65	91
45		40	300	65	91
55		19	343	45	91
75		B	97.5	148	381
90	116.5		148	381	78
110	138		148	411	92
132	163.5		148	411	92

標準横形

三相・6極 全閉外扇形（屋内）

出力kW	図	L1	L2	H1	J
0.2	A	35	112	12	22
0.4		27.5	121	11	22
0.75		20	118.5	40	28
1.5		32	125.5	40	28
2.2		39	138.5	40	28
3.7		59	171	55	36
5.5		78	171	55	36
7.5		102	217	62	52

出力kW	図	L1	L2	H1	J
11	A	112	217	62	52
15		10	238	61	52
18.5	B	102.5	92	250	65
22		102.5	92	250	65
30		107.5	92	281	78
37		107.5	92	281	78
45		108	92	306	78

■電動機特性

標準横形（全閉外扇形）：2P-50Hz

分類	出力 kW	定 格					始 動			耐熱 クラス	軸 受	
		電圧 V	電流 A	回転速度 min ⁻¹	力率 %	効率 %	始動トルク %	始動電流 A	始動方式		負荷側	反負荷側
三 相 全閉外扇形 IP44 (屋内)	0.4	200	2.0	2890	76.9	82.2	541	17.4	じか入れ	F	6203ZZ	6203ZZ
		400	1.0		78.8	81.7	489	8.27				
	0.75	200	3.4	2870	86.7	80.8	229	20.4		F	6204ZZC3	6204ZZC3
		400	1.7					10.2				
	1.5	200	6.2	2890	86.3	86.4	285	46.0		F	6205ZZC3	6205ZZC3
		400	3.1					23.0				
	2.2	200	9.2	2875	86.4	87.3	330	76.6		F	6205ZZC3	6205ZZC3
		400	4.6					38.3				
	3.7	200	14.4	2910	91.4	88.7	244	112		F	6207ZZC3	6206ZZC3
		400	7.2					56.0				
	5.5	200	21.4	2920	89.2	90.0	282	146		F	6308ZZC3	6208ZZC3
		400	10.7					73.0				
	7.5	200	29.8	2920	86.5	90.7	334	218		F	6308ZZC3	6208ZZC3
		400	14.9					109				
	11	200	42.6	2940	87.9	91.9	243	282		F	6310ZZC3	6208ZZC3
		400	21.3					141				
	15	200	58.8	2940	86.2	92.2	268	438		F	6310ZZC3	6208ZZC3
		400	29.4					219				
	18.5	200	72.4	2940	86.1	92.6	300	580		F	6310ZZC3	6208ZZC3
		400	36.2					290				
22	200	85.6	2960	85.9	93.3	260	752	F	6212ZZC3	6310ZZC3		
	400	42.8					376					
30	200	122	2970	81.2	93.8	315	1260	F	6212ZZC3	6310ZZC3		
	400	61.0					630					
37	200	146	2965	84.3	94.1	336	1310	F	6312ZZC3	6312ZZC3		
	400	73.0					655					
45	200	178	2965	83.7	94.0	283	1710	F	6312ZZC3	6312ZZC3		
	400	89.0					855					
55	200	210	2960	86.6	94.8	272	1800	F	6312ZZC3	6312ZZC3		
	400	105					900					

エバラ電動機

■電動機特性

標準横形（全閉外扇形）：4P-50Hz

分類	出力 kW	定 格						始 動			耐熱 クラス	軸 受	
		電圧 V	電流 A	回転速度 min ⁻¹	力率 %	効率 %	始動トルク %	始動電流 A	始動方式	負荷側		反負荷側	
単相	防滴 保護形 IP20 (屋内)	0.2	100	5.7	1440	60.3	59.2	286	23.0	コンデンサ 始動	E	6202ZZ	6202ZZ
		0.4	100	8.3	1440	70.4	68.2	265	37.0		E	6203ZZ	6202ZZ
	全閉 外扇形 IP40 (屋内)	0.2	100	5.7	1435	60.6	58.5	282	23.0	コンデンサ 始動	E	6202ZZ	6202ZZ
		0.4	100	8.4	1435	70.7	67.6	262	37.0		E	6204ZZ	6202ZZ
三相	全閉 外扇形 IP44 (屋内)	0.2	200	1.3	1410	68.1	65.5	334	5.52	じか入れ	E	6202ZZ	6202ZZ
			400	0.6		75.7	65.6	240	2.35				
		0.4	200	2.2	1400	72.7	77.2	404	12.1		F	6203ZZ	6203ZZ
			400	1.1		46.6	6.05						
		0.75	200	4.0	1440	70.0	83.4	398	27.3		F	6204ZZC3	6204ZZC3
			400	2.0		46.6	13.7						
		1.5	200	7.2	1445	75.8	86.0	275	46.6		F	6205ZZC3	6205ZZC3
			400	3.6		23.3	96.0						
		2.2	200	11.2	1460	69.1	88.6	410	96.0		F	6206ZZC3	6205ZZC3
			400	5.6		48.0	134						
		3.7	200	16.6	1460	77.9	89.4	320	134		F	6207ZZC3	6206ZZC3
			400	8.3		67.0	200						
		5.5	200	24.6	1465	76.6	90.8	340	200		F	6308ZZC3	6208ZZC3
			400	12.3		100	264						
		7.5	200	32.6	1460	78.6	91.2	345	264		F	6308ZZC3	6208ZZC3
			400	16.3		132	365						
		11	200	48.2	1475	76.7	92.1	316	365		F	6310ZZC3	6208ZZC3
			400	24.1		183	484						
		15	200	62.4	1470	80.4	93.1	331	484		F	6310ZZC3	6208ZZC3
			400	31.2		242	668						
		18.5	200	77.6	1475	79.4	93.4	276	668		F	6310ZZC3	6310ZZC3
			400	38.8		334	696						
		22	200	89.0	1470	83.1	93.3	252	696		F	6310ZZC3	6310ZZC3
			400	44.5		348	1090						
30	200	121	1470	82.1	94.1	274	1090	F	6312ZZC3	6310ZZC3			
	400	60.5		545	1500								
37	200	152	1480	80.7	94.2	250	1500	F	6313ZZC3	6312ZZC3			
	400	76.0		750	1780								
45	200	182	1480	81.7	94.8	233	1780	F	6313ZZC3	6312ZZC3			
	400	91.0		890	1960								
55	200	214	1480	84.5	95.5	240	1960	F	6315ZZC3	6312ZZC3			
	400	107		980	2034								
75	200	266	1480	85.3	95.5	332	2034	F	NU316	6313ZZ			
	400	133		1017	2592								
90	200	326	1480	83.9	95.6	409	2592	F	NU316	6313ZZ			
	400	163		1296	2964								
110	200	394	1485	84.1	96.0	279	2964	F	NU318	6315ZZ			
	400	197		1482	3658								
132	200	466	1485	85.0	96.3	300	3658	F	NU318	6315ZZ			
	400	233		1829	スターデルタ								

附属品

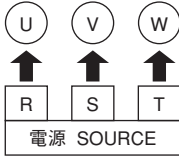
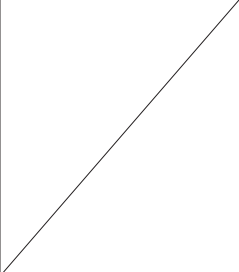
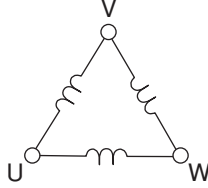
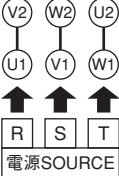
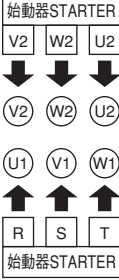
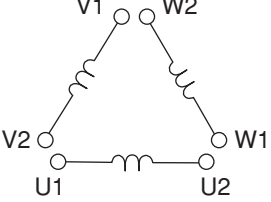
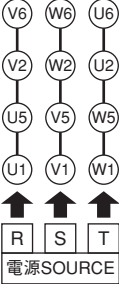
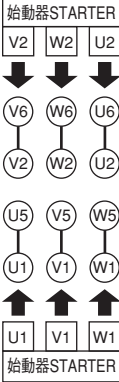
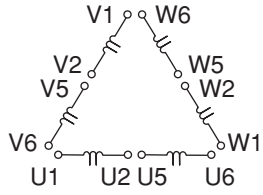
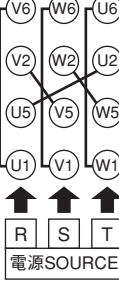
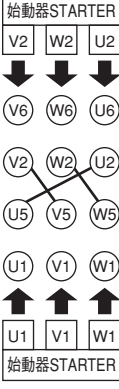
■電動機特性

標準横形（全閉外扇形）：6P-50Hz

分類	出力 kW	定 格					始 動			耐熱 クラス	軸 受		
		電圧 V	電流 A	回転速度 min ⁻¹	力率 %	効率 %	始動トルク %	始動電流 A	始動方式		負荷側	反負荷側	
三 相	全 閉 外 扇 形 IP44 (屋内)	0.2	200	1.3	920	68.8	65.5	245	4.60	じか入れ	E	6203ZZ	6203ZZ
		0.4	200	2.6	920	67.7	71.1	326	11.3		E	6204ZZ	6204ZZ
		0.75	200	4.8	950	62.7	80.0	333	25.3		F	6205ZZC3	6205ZZC3
			400	2.4					12.7				
		1.5	200	8.6	965	63.4	87.2	354	63.9		F	6206ZZC3	6206ZZC3
			400	4.3					32.0				
		2.2	200	11.4	975	69.5	88.7	302	97.2		F	6306ZZC3	6306ZZC3
			400	5.7					48.6				
		3.7	200	16.2	970	80.9	89.0	267	120		F	6308ZZC3	6306ZZC3
			400	8.1					60.0				
		5.5	200	24.8	975	77.5	90.1	300	203	F	6308ZZC3	6306ZZC3	
			400	12.4					101.5				
		7.5	200	34.4	980	75.7	91.0	249	259	F	6309ZZC3	6307ZZC3	
			400	17.2					129.5				
		11	200	49	980	78.5	91.7	236	346	F	6309ZZC3	6307ZZC3	
			400	24.5					173				
		15	200	65	985	78.9	92.1	234	446	F	6311ZZC3	6309ZZC3	
			400	33					223				
		18.5	200	78	980	80.9	92.7	242	535	F	6312ZZC3	6309ZZC3	
			400	39					267.5				
22	200	92	980	81.4	93.2	235	631	F	6312ZZC3	6309ZZC3			
	400	46					315.5						
30	200	134	985	76.1	93.6	276	984	F	6313ZZC3	6312ZZC3			
	400	67					492						
37	200	154	985	80.8	93.9	225	1011	F	6313ZZC3	6312ZZC3			
	400	77					505.5						
45	200	186	990	80.8	94.7	251	1220	F	6315ZZC3	6312ZZC3			
	400	93					610						

エバラ電動機

■端子結線図

出力範囲	電 圧	結 線 方 法		モータ内部結線
		直入始動方式	スターデルタ始動方式	
0.2~3.7kW 単電圧	200V : 50Hz 200/220V : 60Hz			
5.5~37kW 単電圧	200V : 50Hz 200/220V : 60Hz			
45~132kW (6Pは15kW以上) ダブル電圧	200V : 50Hz 200/220V : 60Hz の場合			
	400V : 50Hz 400/440V : 60Hz の場合			

附属品