

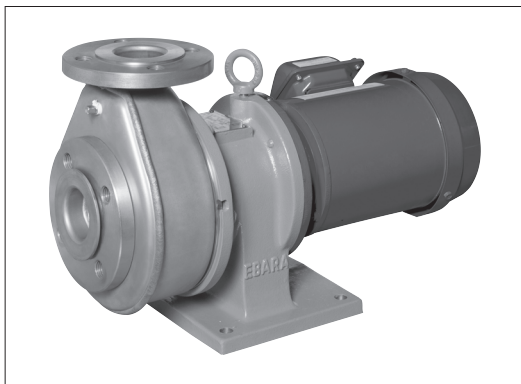
■用途

下記のような液体の移送に、より一層の威力を発揮します。

- ①高価な液（アルコール、純水など）
種々の工程で精製・製造された大切な液を一滴も無駄にしません。
- ②高温液
高温液でも冷却は不要です。外部注水やクーラなどの冷却水設備が必要ありません。また、液温を下げずに移送できるため熱損失がありません。
- ③高真空液
真空タンクからの引抜き、移送など軸封部から空気を吸い込む心配がありません。

■特長

- ①軸封部が無く、液漏れの心配は全くありません。
- ②シンプルな構造でメンテナンスが簡単です。
- ③ステンレス製の採用で小形・軽量です。



■標準仕様

取扱液	液質 液温 粘度 密度 スラリ	化学液・純水・油※1 0~100℃ 4.3mPa・s {cP} 未満 1.0kg/L 不可
吸込全揚程		-6m (20℃)
標準許容押込圧力 (最高使用圧力以下の場合とします。)		0.3MPa {3kgf/cm ² G}
最高使用圧力		0.49MPa {5kgf/cm ² G}
構造	羽根車 軸封	クローズド 無し
フランジ		JIS 10K相当※2
材料	ケーシング ケーシングカバー 羽根車 マグネットキャン 主軸 軸受 (固定側) 軸受 (回転側) Oリング	SUS316L SUS304 SUS316L SUS316L SUS304L 特殊カーボン 特殊ファインセラミック ふっ素ゴム/PTFEコーティング
電動機 ※3※4	相・極数 電圧 形式・保護方式 効率 耐熱クラス	三相・2極 200V 0.75kW未満 全閉外扇形・IP44 (屋外) 0.75kW以上 全閉外扇形・IP55 (屋外) IE3 (プレミアム効率) ※5※6 F
設置場所※7		屋内・屋外

■特殊仕様

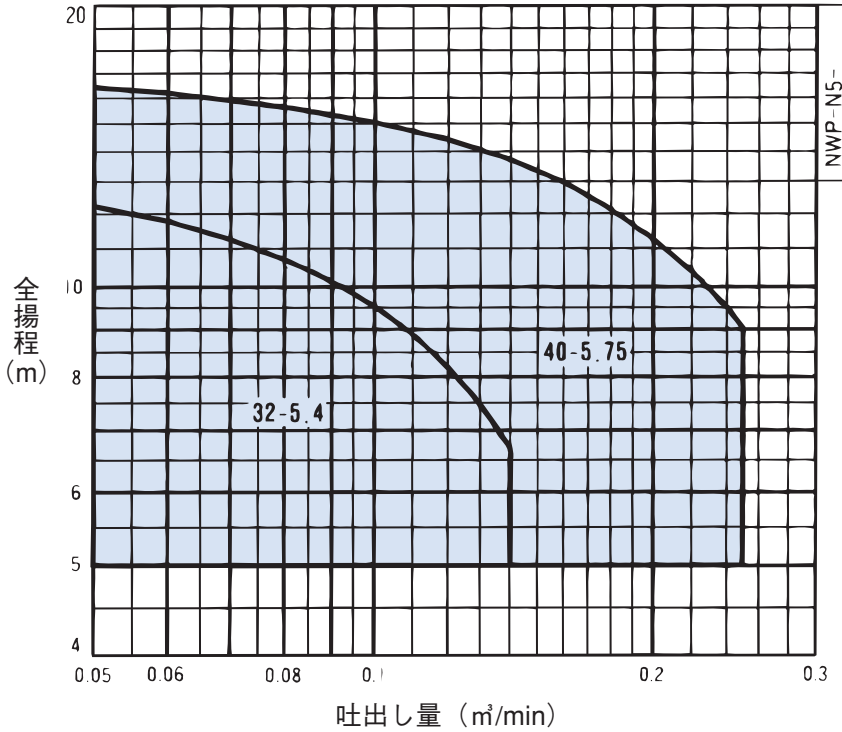
材料変更	軸受 (固定側) 特殊ファインセラミック
電動機変更	異電圧 400V

- ※1 ブライン (冷媒) 液では使用できません。
- ※2 取合い寸法はJIS規格品と同一ですが、一部形状・寸法が異なります。
- ※3 インバータによる運転はできません。
- ※4 電圧変動：±5%以内・周波数変動：±2%以内・電圧、周波数の同時変動：双方絶対値の和が5%以内。ただしいずれの場合も電動機の特長、温度上昇などは定格値に準じません。
- ※5 三相0.75kW以上はトッランナーモータです。
- ※6 三相0.75kW未満はプレミアム効率相当 (当社独自設定) 電動機です。
- ※7 周囲温度0~40℃、相対湿度85%以下 (結露しないこと)、標高1000m以下、腐食性および爆発性ガス、蒸気がないこと。



■選定図

50Hz 2極〔同期速度：3000min⁻¹〕



マグネット

注) 選定図内の特性は密度1.0kg/L、粘度4.3mPa・s {cP} 未満の場合を示します。

■機名説明

32 NWP 5 .4
 ① ② ③ ④

①口径(mm) ②機種記号(型式) ③周波数(5:50Hz)
 ④出力(kW)

■電動機特性

横型フランジ取付：NWP用（全閉外扇形）：2P-50Hz

分類	出力 kW	定 格					始 動			耐熱 クラス	軸 受	
		電圧 V	電流 A	回転速度 min ⁻¹	力率 %	効率 %	始動トルク %	始動電流 A	始動方式		負荷側	反負荷側
三 相 全 閉 外 扇 形	0.4*1	200	2.0	2890	76.9	82.2	541	17.4	じか入れ	F	6203ZZ	6203ZZ
		400	1.0		78.8	81.7	489	8.27				
	0.75*2	200	3.4	2870	86.7	80.8	229	20.4	じか入れ	F	6204ZZC3	6204ZZC3
		400	1.7		10.2							

*1：0.4kWのみIP44となります。

*2：三相0.75kW以上はトッランナーモーターとなります。