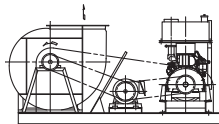


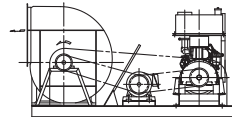
■特長

- ①防災性能評定品
- ②高効率
- ③リミットロード特性

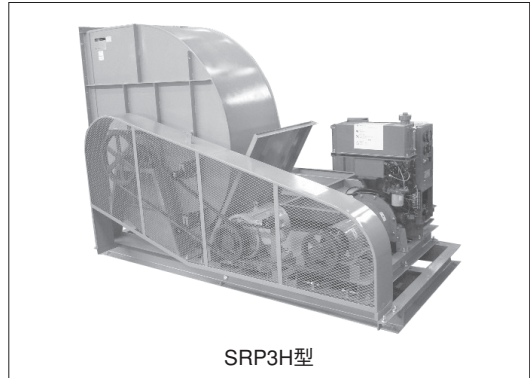
■吐出し方向（駆動側から見て下記の2種類）



f-2型



f-4型



SRP3H型

■標準仕様

構造	羽根車軸受	後向き（ターボ） ころがり軸受ユニット
材料	ケーシング	SPHC
	羽根車主軸	SS400 + 高張力鋼板 S45C
電動機※1	相・極数	三相・4極
	電圧	200/220V
※1	形式・保護方式	防滴保護形・IP22（屋内）
	効率	IE1
エンジン	水冷4サイクル	ディーゼルエンジン
設置方法	床置	
使用場所	屋内※2	

※1 電圧変動：±5%以内・周波数変動：±2%以内・電圧、周波数の同時変動：双方絶対値の和が5%以内。ただしいずれの場合も電動機の特長、温度上昇などは定格値に準じません。

※2 周囲温度：5℃～40℃

■標準付属品

相フランジ・ボルト付	1組
Vプーリ	1組
Vベルト	1組
Vベルトガード	1
共通ベース	1
電動機・スライドベース	1組
制御盤	1
遠心クラッチ	1
排気伸縮管	1
エンジン	1
バッテリー	1組
バッテリーコード	1組
バッテリー架台	1
消音器	1

注）制御盤は耐熱形ではありません。

■特殊仕様

		対象番号
構造変更	ドレン抜き（水抜き）付	NO.3～NO.6 ※3
	マンホール（点検口）付	NO.3～NO.6 ※3
	Vベルトガード回転測定孔	全番号
	吐出し方向特殊（上部45°吐出し）	全番号
	ケーシング上下二分割	NO.3 1/2～NO.8
その他	塗装色指定	全番号
制御盤変更	異電圧 400/440V（含電動機）	—
	塗装色指定	—

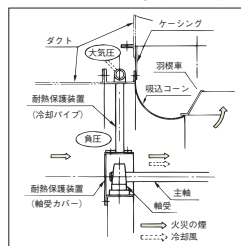
※3 標準仕様

・ドレン抜き（水抜き）付：NO.7～NO.8

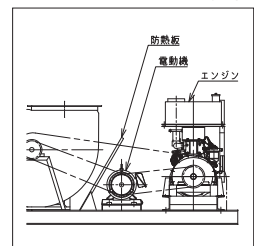
・マンホール（点検口）付：NO.7～NO.8

※4 その他の仕様につきましては、都度ご相談ください。

■吸込側軸受冷却機構（例）



■エンジン保護用防熱板



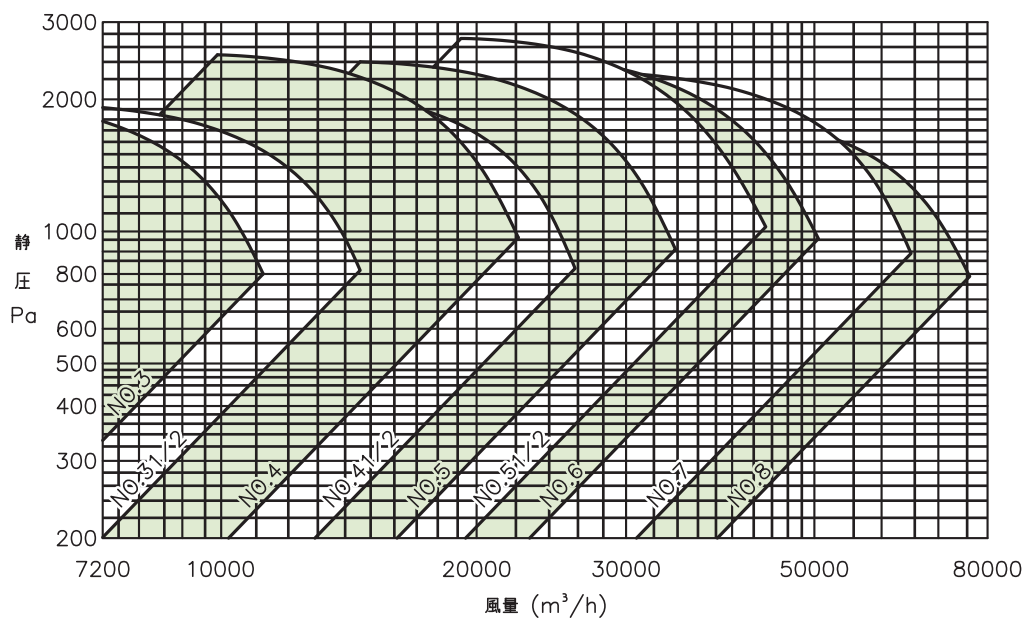
■エンジン・電動機組合わせ表

SRP3H型（屋内形）

電動機出力 (kW)	NO.3	NO.3 ½	NO.4	NO.4 ½	NO.5	NO.5 ½	NO.6	NO.7	NO.8
1.5	—		—	—	—	—	—	—	—
2.2					—	—	—	—	—
3.7							—	—	—
5.5									—
7.5	—				N843D				
11	—	—							
15	—	—							
18.5	—	—	—	—	N844LD				
22	—	—	—	—					
30	—	—	—	—	—			※	
37	—	—	—	—	—	—	—		

※30、37kW外形寸法図及びエンジン仕様につきましては、都度お問合せください。

■選定図



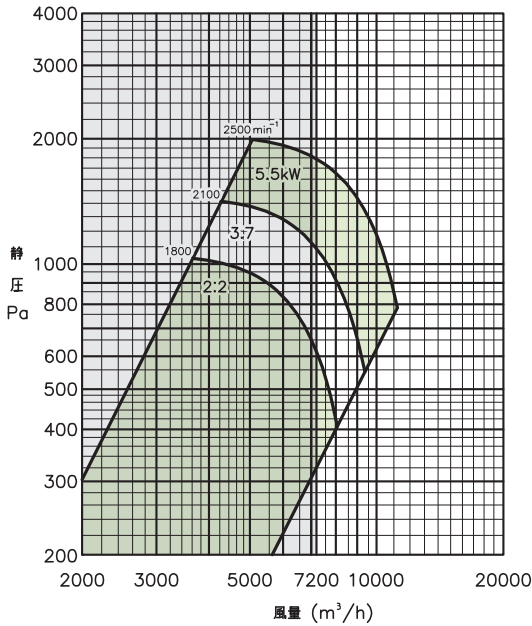
SRP3H型

SRP3H型排煙ファン（エンジン・電動機両駆動（屋内形））高圧用

■性能表 □の部分は選定できません。(建築基準法によって必要風量は $120\text{m}^3/\text{min}=7200\text{m}^3/\text{h}$ 以上となります。)

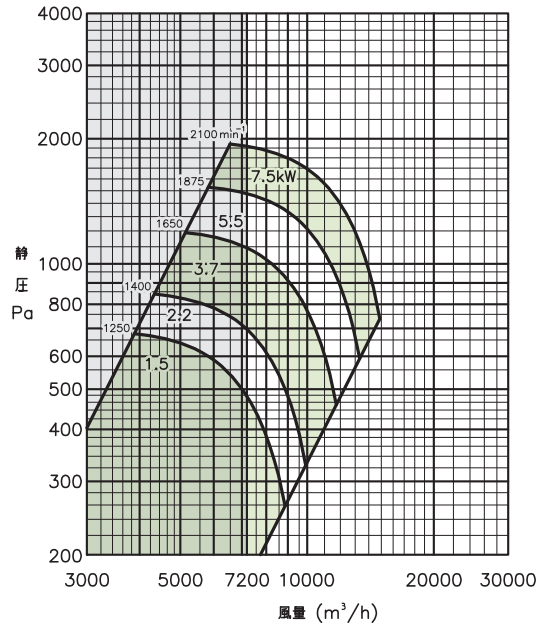
3 SRP3H型 (50/60Hz)

電動機：4極



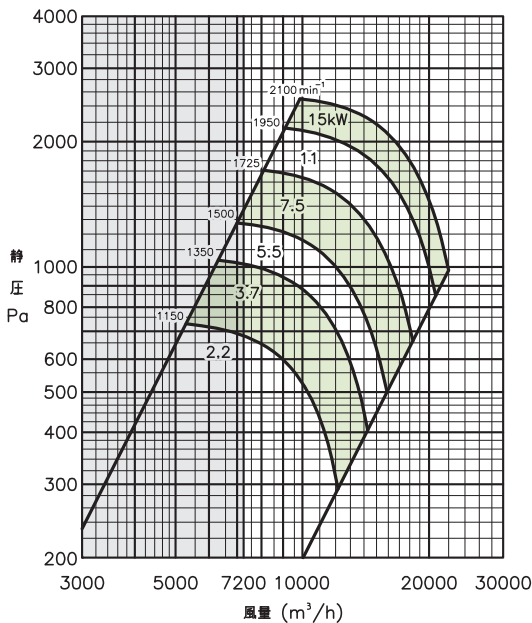
3 1/2 SRP3H型 (50/60Hz)

電動機：4極



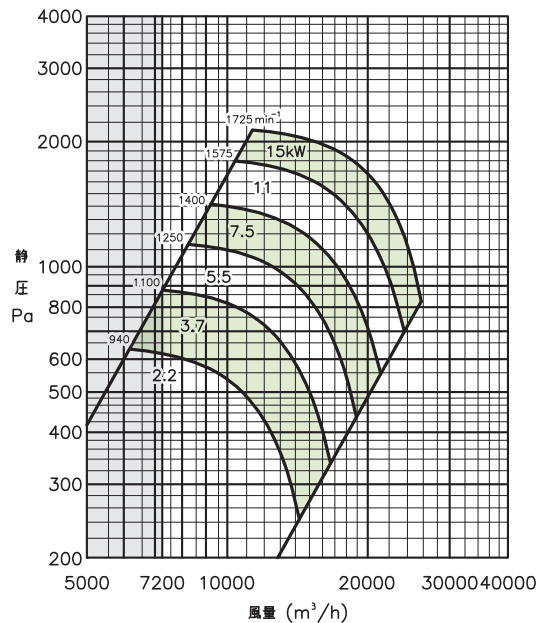
4 SRP3H型 (50/60Hz)

電動機：4極



4 1/2 SRP3H型 (50/60Hz)

電動機：4極

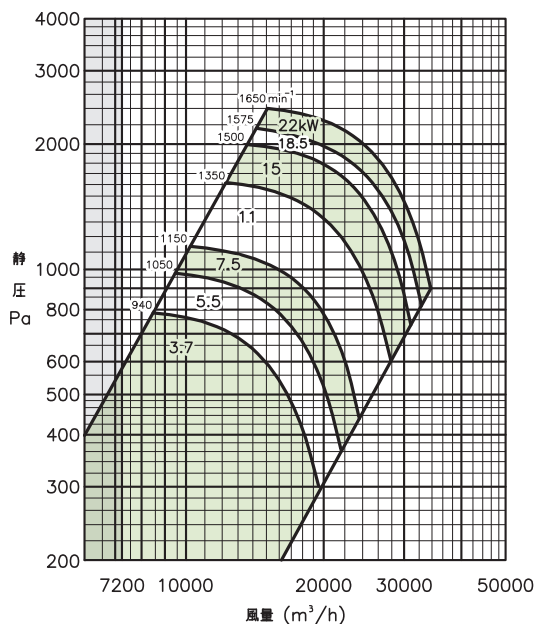


排煙ファン

■性能表 □の部分を選定できません。(建築基準法によって必要風量は120m³/min=7200m³/h以上となります。)

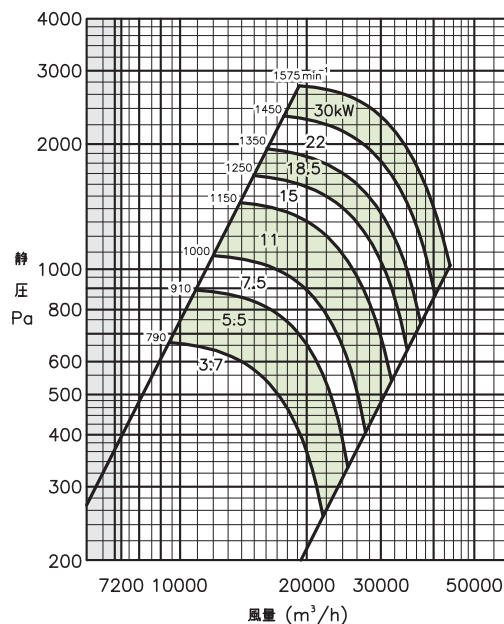
5 SRP3H型 (50/60Hz)

電動機：4極



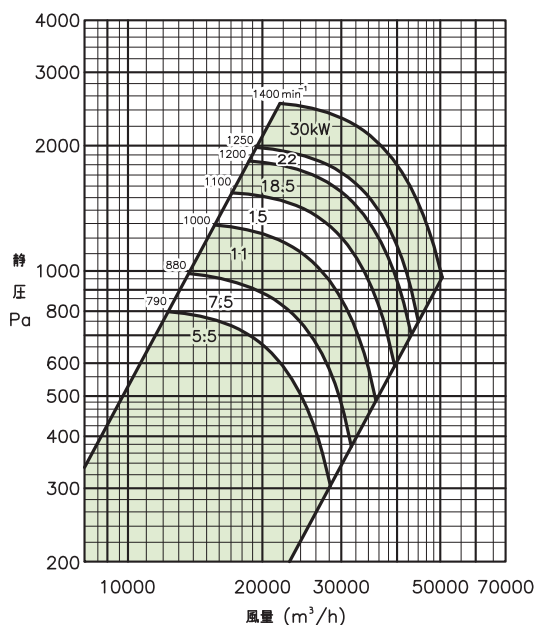
5 ½ SRP3H型 (50/60Hz)

電動機：4極



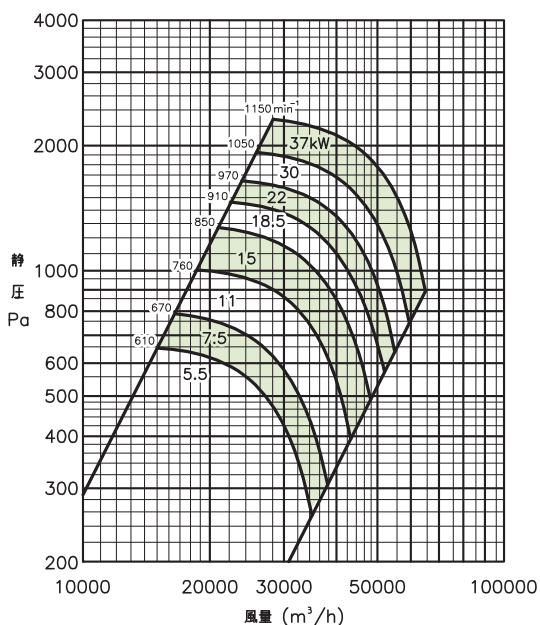
6 SRP3H型 (50/60Hz)

電動機：4極



7 SRP3H型 (50/60Hz)

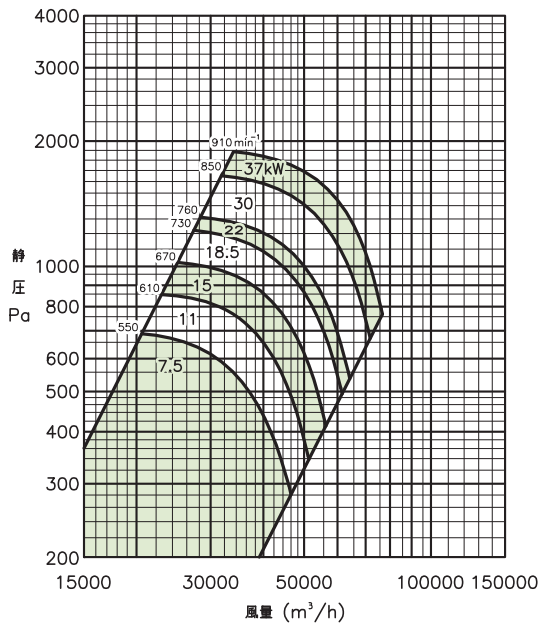
電動機：4極



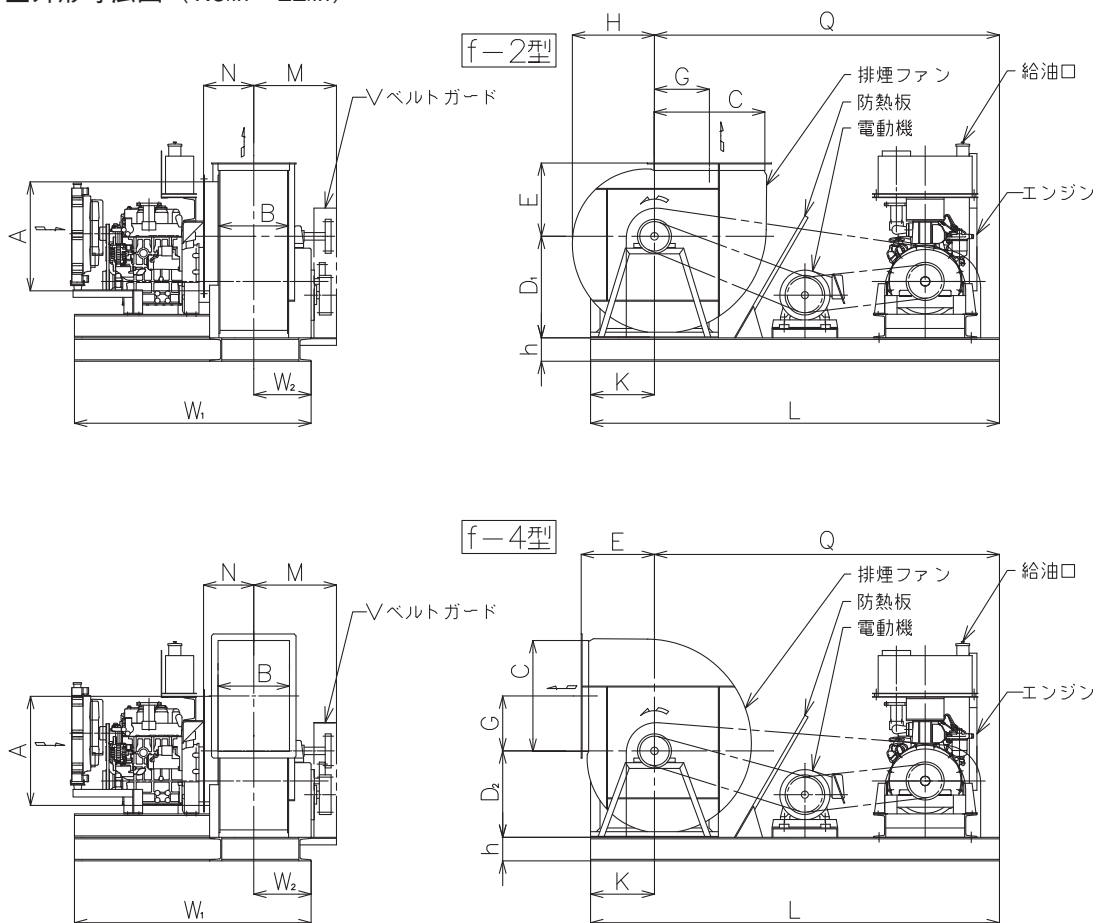
■性能表

8 SRP3H型（50/60Hz）

電動機：4極



■外形寸法図（1.5kW～22kW）



単位：mm

NO.	出力 kW	A	B	C	D1	D2	h	E	G	H	K	L	Q	M	N	W1	W2	質量 kg
3	2.2~5.5	500	320	495	470	400	100	350	250	374	300	2100	1800	430	241	1250	270	310
3½	1.5~7.5	570	370	580	540	460	125	390	292	437	340	2240	1900	460	267	1250	305	370
4	2.2~15	635	420	660	610	520	125	450	333	497	390	2360	1970	505	312	1250	335	500
4½	2.2~15	710	480	745	680	580	125	500	375	557	420	2440	2020	540	342	1250	385	540
5	3.7~15	780	530	825	750	640	150	560	415	617	460	2530	2070	600	367	1250	420	700
	18.5, 22	780	530	825	750	640	150	560	415	617	460	2750	2290	650	367	1500	420	815
5½	3.7~15	860	580	910	830	700	150	620	456	677	500	2620	2120	630	440	1250	445	800
	18.5, 22	860	580	910	830	700	150	620	456	677	500	2950	2450	700	442	1500	445	955
6	5.5~15	840	630	990	900	760	150	680	498	737	550	2720	2170	680	467	1250	480	920
	18.5, 22	940	630	990	900	760	150	680	498	737	550	3050	2500	750	467	1500	480	1035
7	5.5~15	1050	740	1155	1030	870	150	790	580	856	650	3020	2370	840	490	1250	580	1220
	18.5, 22	1050	740	1155	1030	870	150	790	580	856	650	3100	2450	820	490	1500	580	1330
8	7.5~15	1200	840	1320	1170	990	200	900	665	971	725	3170	2445	900	560	1250	660	1510
	18.5, 22	1200	840	1320	1170	990	200	900	665	971	730	3430	2700	900	560	1500	660	1640

- 注) 1. 質量は概略値で、エンジン・電動機・バッテリーを含みません。
 2. バッテリーは別置きとなります。
 3. 30～37kW外形寸法図につきましては、都度お問合せください。