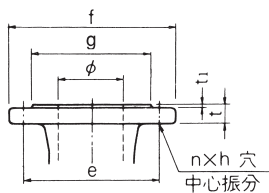


■フランジ寸法

- JIS 10K R.F 薄形
- JIS 10K R.F 並形
- JIS 16K R.F
- JIS 20K R.F



JIS 10K R.F 薄形 単位：mm

口径 φ	g	e	f	t	t _i	n	h
40	81	105	140	18	2	4	15
50	96	120	155	18	2	4	15
65	116	140	175	18	2	4	15
80	126	150	185	18	2	8	15
100	151	175	210	20	2	8	15
125	182	210	250	22	2	8	19
150	212	240	280	22	2	8	19
200	265	290	300	24	2	12	23
250	325	355	400	26	2	12	25

JIS 10K R.F 並形 単位：mm

口径 φ	g	e	f	t	t _i	n	h
40	81	105	140	20	2	4	19
50	96	120	155	20	2	4	19
65	116	140	175	22	2	4	19
80	126	150	185	22	2	8	19
100	151	175	210	24	2	8	19
125	182	210	250	24	2	8	23
150	212	240	280	26	2	8	23
200	262	290	330	26	2	12	23

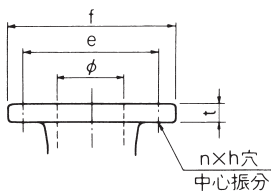
JIS 16K R.F 単位：mm

口径 φ	g	e	f	t	t _i	n	h
125	195	225	270	26	2	8	25
150	230	260	305	28	2	12	25
200	275	305	350	30	2	12	25

JIS 20K R.F 単位：mm

口径 φ	g	e	f	t	t _i	n	h
65	116	140	175	20	2	8	19
80	132	160	200	22	2	8	23
100	160	185	225	24	2	8	23
125	195	225	270	26	2	8	25
150	230	260	305	28	2	12	25
200	275	305	350	30	2	12	25

- JIS 10K F.F



JIS 10K F.F 単位：mm

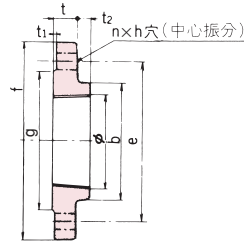
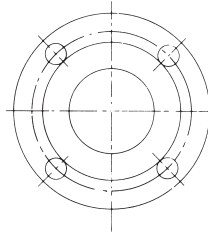
口径 φ	e	f	t	n	h
40	105	140	20	4	19
50	120	155	20	4	19
65	140	175	22	4	19
80	150	185	22	8	19
100	175	210	24	8	19
125	210	250	24	8	23
150	240	280	26	8	23
200	290	330	26	12	23
250	355	400	30	12	25

フランジ

■相フランジ寸法

●JIS 10K R.F 薄形

●JIS 10K R.F 並形



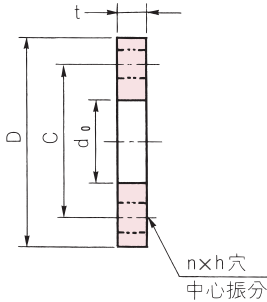
JIS 10K R.F 薄形 単位：mm

口径	φ	g	e	f	t	t ₁	t ₂	b	n	h
40	Rc1 1/2	81	105	140	18	2	5	60	4	15
50	Rc2	96	120	155	18	2	5	76	4	15
65	Rc2 1/2	116	140	175	18	2	5	92	4	15
80	Rc3	126	150	185	18	2	6	105	8	15
100	Rc4	151	175	210	20	2	7	135	8	15
125	Rc5	182	210	250	22	2	7	165	8	19
150	Rc6	212	240	280	22	2	7	190	8	19

JIS 10K R.F 並形 単位：mm

口径	φ	g	e	f	t	t ₁	t ₂	b	n	h
40	Rc1 1/2	81	105	140	20	2	6	65	4	19
50	Rc2	96	120	155	20	2	10	80	4	19
65	Rc2 1/2	116	140	175	22	2	10	100	4	19
80	Rc3	126	150	185	22	2	12	110	8	19
100	Rc4	151	175	210	24	2	14	135	8	19
125	Rc5	182	210	250	24	2	16	165	8	23
150	Rc6	212	240	280	26	2	18	195	8	23

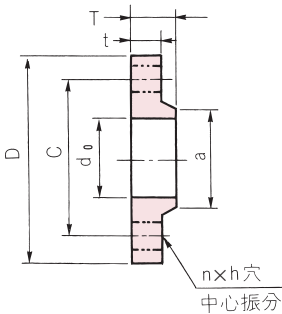
●JIS 10K F.F 並形



JIS 10K F.F 並形 単位：mm

口径	d ₀	C	D	t	n	h
50	61.1	120	155	16	4	19
80	90.0	150	185	18	8	19
100	115.4	175	210	18	8	19
125	141.2	210	250	20	8	23
150	166.6	240	280	22	8	23
200	218.0	290	330	22	12	23

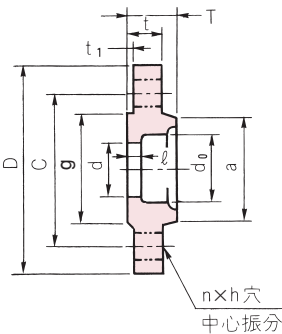
●JIS 10K F.F 並形



JIS 10K F.F 並形 単位：mm

口径	d ₀	C	D	a	t	T	n	h
250	269.5	355	400	288	24	36	12	25

●JIS 20K R.F



JIS 20K R.F 単位：mm

口径	d ₀	g	C	D	d	a	t ₁	t	T	ℓ	n	h
65	77.1	116	140	175	65.9	100	2	20	30	6	8	19
80	90.0	132	160	200	78.1	113	2	22	34	6	8	23
100	115.4	160	185	225	102.3	138	2	24	36	6	8	23
125	141.2	195	225	270	126.6	166	2	26	40	6	8	25
150	166.6	230	260	305	151.0	196	2	28	42	6	12	25
200	218.0	275	305	350	199.9	244	2	30	46	6	12	25

