

■特長

①高い信頼性

ユニットは（一財）日本消防設備安全センターの認定品です。

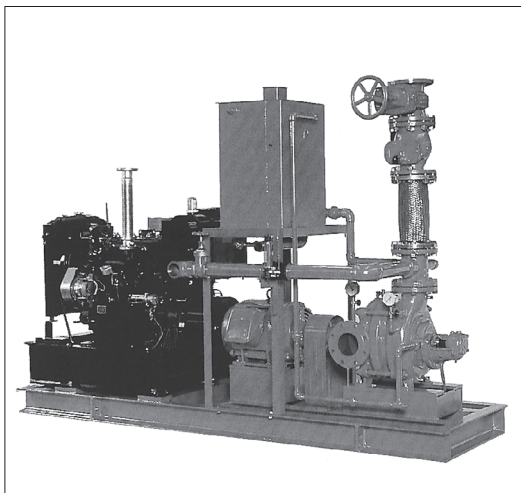
また、エンジン及び自動盤は（一社）日本内燃力発電設備協会「非常動力装置」の型式試験に合格しており確実な運転が得られます。

②経済的

非常用電源として自家発電設備を設置するのに比べ経済的です。

③省スペース

ポンプ、電動機、エンジンが同軸直結形になっているためコンパクトです。



■エンジン・電動機両駆動形消火ポンプが、使用できる防火対象物

1. 建物：次の防火対象物には非常電源の代替として、非常動力装置（エンジン）が認められています。

①新築の建物（床面積2000m<sup>2</sup>以下）に設ける屋内消火栓ポンプ。

（消防法第17条関係 昭和55年3月12日 消防予 第37号 消防庁予防救急課長通知）

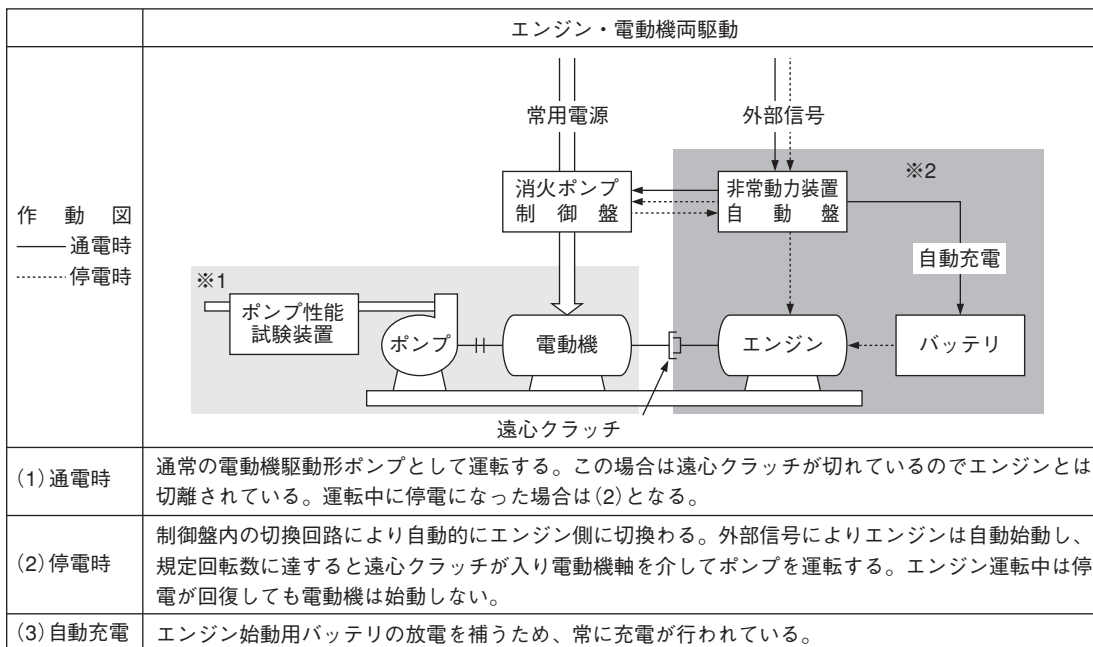
2. 危険物：予備動力源（自家発電設備）の代替として、非常動力装置（エンジン）が認められています。

①危険物の規制に関する政令に基づき、製造所・取扱所・貯蔵所等に設ける消火ポンプ。

（消防法第10条関係 平成元年7月4日 消防危 第64号 消防庁危険物課長通知）

注）所轄消防機関によりその運用が異なりますので、計画の際は消防機関への確認が必要です。

■エンジン・電動機両駆動形消火ポンプのしくみ



エンジン  
電動機  
両駆動形

※1.日本消防設備安全センター認定取得範囲  
(ユニット1型)

※2.日本内燃力発電設備協会認定取得範囲

## ■標準仕様

		MCFU型	MAFU型	MSFU型 410型
設 置 場 所		屋内※1		
取 扱 液		清水 (pH5.8~8.6) ※2 0~40℃		
吸 込 全 揚 程		機種により異なります。(テクニカルデータを参照願います。)		
許 容 押 込 圧 力				
ポ ン プ 材 料	ケ ー シ ン グ	FC200		
	羽 根 車	CAC406		
	主 軸	S35C (CAC406スリーブ付)		
電 動 機	相 ・ 極 数	三相・4極		
	電 圧	200V:37kW以下 200/400Vダブル電圧:45~110kW		
呼 水 装 置	形 式	両軸形		
	型 式	FPT-10		
	材 料 ・ 容 量	SS・100L		
水 温 上 昇 防 止 用 逃 し 装 置	配 管 径	オーバフロー管:50A 排水管(ドレン弁含む):15A 呼水管(逆止弁・止水弁含む):40A 補給水管:20A		
	方 式	セルフフロー(常時逃し)		
ボ ン プ 性 能 試 験 装 置		直読式・定格吐出し量測定用(流量調整弁含む)		
バ ル ブ 類	主 配 管 用 止 水 弁	内ねじ式(開閉位置表示付 フランジ JIS 10K) 外ねじ式(フランジ JIS 20K)		
	主 配 管 用 逆 止 弁	スイング式(流れ方向表示付)		
	フ ー ト 弁	ろ過装置付・鎖付		

※1 周囲温度5~40℃、相対湿度85%以下(結露なきこと)、標高1000m以下、腐食性及び爆発性ガス・蒸気がないこと。点検が便利で、火災などの災害による被害を受けるおそれがないこと。

※2 清水とは水道水、工業用水、井戸水で、pH5.8~8.6、塩素イオン濃度200mg/L以下、遊離残留塩素濃度1mg/L以下のものを意味します。

注) エンジン・電動機両駆動形の認定範囲はユニット1型となります。  
非常動力装置の仕様については、お問い合わせ願います。

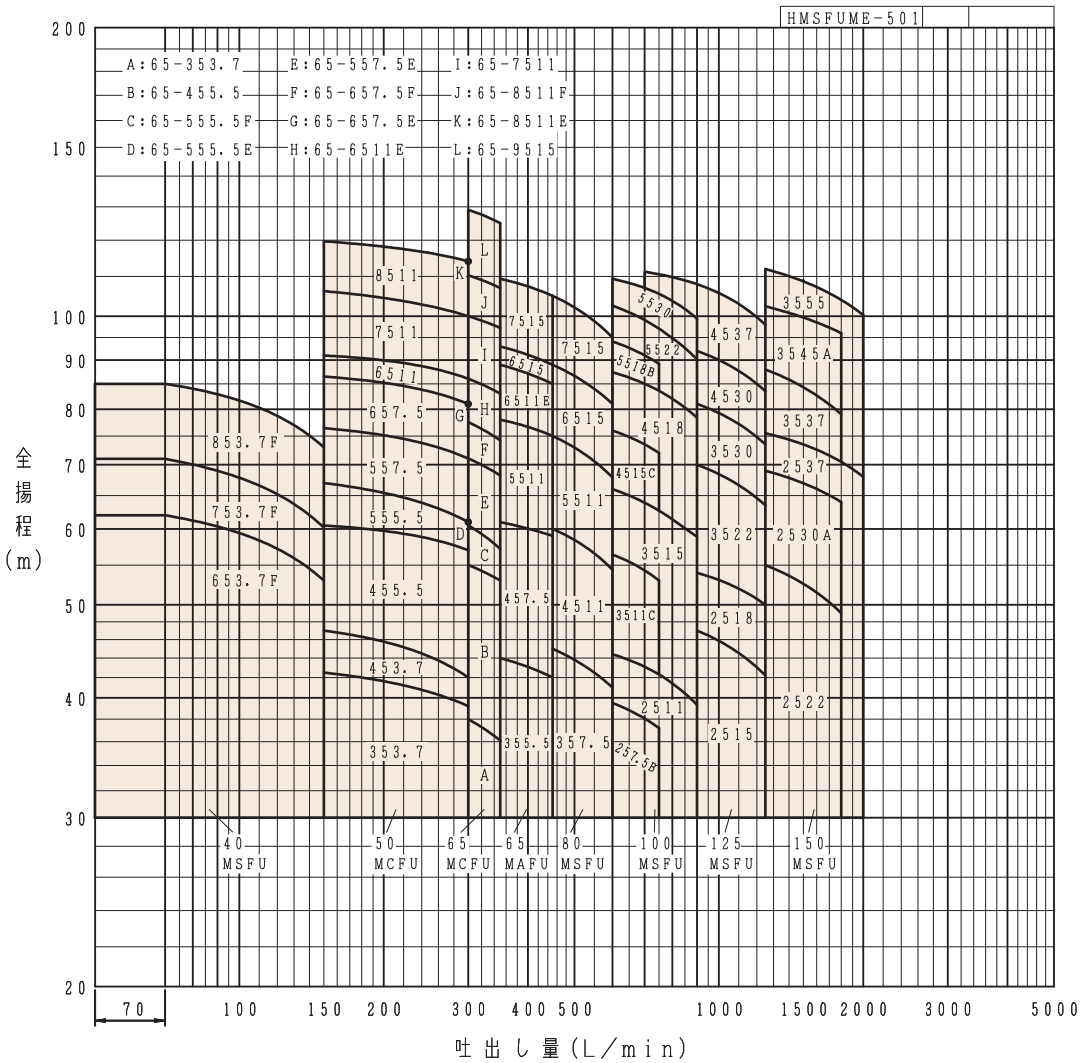
## ■標準附属品

- 主配管用止水弁 ●主配管用逆止弁 ●フレキシブルパイプ ●吐出し短管 ●圧力計(ゲージバルブ付)
- 連成計(ゲージバルブ付) ●ポンプ性能試験装置 ●試験配管用流量調整弁
- 水温上昇防止用逃し装置(セルフフロー) ●カップリング(1組) ●カップリングガード
- 相フランジ(ボルト・パッキン付)(吸込・吐出し各1組)※2 ●基礎ボルト(1組)
- ユニット配管類(1組) \*呼水槽 \*呼水配管用止水弁・逆止弁(各1個) \*呼水槽ドレン弁
- \*サクシヨユニット(1組) \*フート弁 \*ステンレス鎖(4m) ●両軸電動機 ●非常動力装置(1組)
- ユニットベース

注) 1. 制御盤・自動盤及びバッテリーは別置形となります。  
2. \*は流し込み運転の場合は附属しません。  
3. ※2 口径125以上(吸上げ運転)はフート弁用相フランジも附属します。

■選定図

50Hz〔同期速度：1500min<sup>-1</sup>〕



■機名説明

65	MCFU	6	ME	5	7.5	F
①	②	③	④	⑤	⑥	⑦
①口径(mm) ②機種記号(型式) ③段数						
④エンジン、電動機両駆動形						
⑤周波数(5: 50Hz、6: 60Hz) ⑥出力(kW)						
⑦判別記号						

エンジン  
電動機  
両駆動形

■要目表（消火栓用）

MCFU型
  MAFU型
  MSFU 410型

機名	口径 mm	出力 kW	定格全揚程 (m)											締切 全揚程 m	
			屋内消火栓						屋外消火栓		スプリンクラー				
			2号消火栓		広範囲型2号消火栓		1号消火栓・懸垂型1号消火栓		1個	2個以上	標準・高感度・側壁型				
			1個 70 L/min	2個以上 140 L/min	1個 90 L/min	2個 180 L/min	1個 150 L/min	2個以上 300 L/min	1個 400 L/min	2個以上 800 L/min	3個 270 L/min	5個 450 L/min	10個 900 L/min		
40MSFU6ME53.7F	40	3.7	62	54.5	60.5		53							66	
40MSFU7ME53.7F		3.7	71	62	68.5		60							77	
40MSFU8ME53.7F		3.7	85	75	82.5		73							90	
50MCFU3ME53.7	50	3.7				42	42.5	39			40			44	
50MCFU4ME53.7		3.7				46	47	42			43			48	
50MCFU4ME55.5		5.5				60	60.5	57			58			62	
50MCFU5ME55.5		5.5				66	67	61			62.5			70	
50MCFU5ME57.5		7.5				75	76	71			72.5			78	
50MCFU6ME57.5		7.5				86	86.5	81			82.5			88.5	
50MCFU6ME511		11				90	91	86			87.5			92.5	
50MCFU7ME511		11				104	106	100			101.5			108	
50MCFU8ME511		11		120		119	119.5	114			115.5			123	
65MCFU3ME53.7		65	3.7				41	42	38			39			43.5
65MCFU4ME55.5	5.5					58	58.5	55			56			60	
65MCFU5ME55.5F	5.5					65.5	66.5	60.5			62			68	
65MCFU5ME55.5E	5.5					66	67	61			62.5			70	
65MCFU5ME57.5E	7.5					75	76	71			72.5			78	
65MCFU6ME57.5F	7.5					82.5	83.5	77.5			79			85.5	
65MCFU6ME57.5E	7.5					85.5	86.5	81			82.5			88.5	
65MCFU6ME511E	11					90	91	86			87.5			92.5	
65MCFU7ME511	11					104	106	100			101.5			108	
65MCFU8ME511F	11			117		116	116.5	110			112			119	
65MCFU8ME511E	11			120		119	119.5	114			115.5			123	
65MCFU9ME515	15			135		134	134.5	129			131			136	
65MAFU3ME55.5	65		5.5							43			42		48.5
65MAFU4ME57.5			7.5							60			59		66
65MAFU5ME511		11							76.5			75		83.5	
65MAFU6ME511E		11							87			85		96	
65MAFU6ME515		15							91			89		99	
65MAFU7ME515		15							107			105		118	
80MSFU3ME57.5	80	7.5										45		51	
80MSFU4ME511		11										60		67	
80MSFU5ME511		11										75		83.5	
80MSFU6ME515		15										89		99	
80MSFU7ME515		15										105		118	
100MSFU2ME57.5B	100	7.5												43.5	
100MSFU2ME511		11							41				39	48	
100MSFU3ME511C		11												61	
100MSFU3ME515		15								60.5			58	70.5	
100MSFU4ME515C		15												84	
100MSFU4ME518		18.5								82			78	94	
100MSFU5ME518B		18.5												102	
100MSFU5ME522		22									94.5		90	110	
100MSFU5ME530		30									103.5		99	115	

エンジン  
 電動機  
 両駆動形

■テクニカルデータ

MCFU型
  MAFU型
  MSFU 410型

機名	吸込全揚程 m (20℃)	許容押込圧力 MPa(kgf/cm <sup>2</sup> )	フランジ規格		フローメータ 型式	水温上昇防止 逃し装置						
			吸込側	吐出し側		型式	逃し量 L/min					
40MSFU6ME53.7F	-6	0.39(4.0)	JIS 10K R.F薄形		FBS(20)-25	セルフフロー (SF)	14					
40MSFU7ME53.7F		0.39(4.0)					15					
40MSFU8ME53.7F		0.33(3.4)					16					
50MCFU3ME53.7	-6	0.39(4.0)	JIS 10K R.F並形		FBL(20)-40	セルフフロー (SF)	11					
50MCFU4ME53.7		0.39(4.0)					11					
50MCFU4ME55.5		0.39(4.0)					14					
50MCFU5ME55.5		0.39(4.0)					15					
50MCFU5ME57.5		0.39(4.0)					16					
50MCFU6ME57.5		0.34(3.5)					18					
50MCFU6ME511		0.30(3.1)					19					
50MCFU7ME511		0.13(1.4)					22					
50MCFU8ME511		0.00{0}					24					
65MCFU3ME53.7		-6					0.39(4.0)	JIS 10K R.F並形		FBL(20)-40	セルフフロー (SF)	11
65MCFU4ME55.5							0.39(4.0)					14
65MCFU5ME55.5F	0.39(4.0)		15									
65MCFU5ME55.5E	0.39(4.0)		15									
65MCFU5ME57.5E	0.39(4.0)		16									
65MCFU6ME57.5F	0.37(3.8)		17									
65MCFU6ME57.5E	0.34(3.5)		18									
65MCFU6ME511E	0.30(3.1)		19									
65MCFU7ME511	0.13(1.4)		22									
65MCFU8ME511F	0.019(0.2)		23									
65MCFU8ME511E	0.00{0}		24									
65MCFU9ME515	-6	0.00{0}	JIS 10K F.F並形		FBH(20)-40	セルフフロー (SF)	27					
65MAFU3ME55.5		0.39(4.0)					9					
65MAFU4ME57.5		0.39(4.0)					12					
65MAFU5ME511		0.39(4.0)					13					
65MAFU6ME511E		0.26(2.7)					16					
65MAFU6ME515		0.23(2.4)					15					
65MAFU7ME515		0.029(0.3)					16					
80MSFU3ME57.5	-6	0.39(4.0)	JIS 10K R.F薄形		FBH(20)-40	セルフフロー (SF)	10					
80MSFU4ME511		0.39(4.0)					12					
80MSFU5ME511		0.39(4.0)					13					
80MSFU6ME515		0.23(2.4)					15					
80MSFU7ME515		0.029(0.3)					16					
100MSFU2ME57.5B	-6	0.39(4.0)	JIS 10K R.F並形		FBH(20)-50	セルフフロー (SF)	10					
100MSFU2ME511		0.39(4.0)					11					
100MSFU3ME511C		0.39(4.0)					13					
100MSFU3ME515		0.39(4.0)					14					
100MSFU4ME515C		0.39(4.0)					16					
100MSFU4ME518		0.28(2.9)					17					
100MSFU5ME518B		0.19(2.0)					18					
100MSFU5ME522		0.11{1.2}					18					
100MSFU5ME530		0.058(0.6)					19					

エンジン  
電動機  
両駆動形

## ■要目表（消火栓用）

MSFU型  410型

機 名	口 径 mm	出 力 kW	定格全揚程 (m)			締 切 全揚程 m
			スプリンクラー			
			標準・高感度・側壁型			
			10個	20個	30個	
			900 L/min	1800 L/min	2700 L/min	
125MSFU2ME515	125	15	47			51
125MSFU2ME518		18.5	54			59
125MSFU3ME522		22	70			76
125MSFU3ME530		30	81			88
125MSFU4ME530		30	92			101
125MSFU4ME537		37	108			115
150MSFU2ME522	150	22		49		61
150MSFU2ME530A		30		64		74
150MSFU2ME537		37		70		79
150MSFU3ME537		37		79		97
150MSFU3ME545A		45		96		110
150MSFU3ME555		55		104		120

■テクニカルデータ

MSFU型  410型

機名	吸込全揚程 m (20℃)	許容押込圧力 MPa(kgf/cm <sup>2</sup> )	フランジ規格		フローメータ 型式	水温上昇防止 逃し装置	
			吸込側	吐出し側	ユニット型	型式	逃し量 L/min
125MSFU2ME515	-5.5	0.39(4.0)	JIS 10K R.F薄形	JIS 10K F.F並形	FBM(20)-65	セルフフロー (SF)	12
125MSFU2ME518		0.39(4.0)					14
125MSFU3ME522		0.39(4.0)					16
125MSFU3ME530		0.35(3.6)					18
125MSFU4ME530		0.20(2.1)					19
125MSFU4ME537	※	0.058(0.6)					21
150MSFU2ME522	-5.5	0.39(4.0)	JIS 10K R.F薄形	JIS 10K F.F並形	FBL(20)-80		15
150MSFU2ME530A		0.39(4.0)					18
150MSFU2ME537		0.39(4.0)					18
150MSFU3ME537		0.25(2.6)					21
150MSFU3ME545A		0.11(1.2)				22	
150MSFU3ME555		0.009(0.1)				24	

注) ①※ 900L/min以下 -6、900L/min超過 -5.5