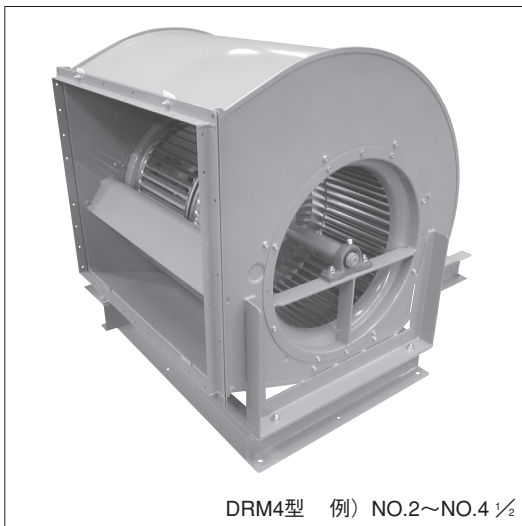


■用途

- ①ビルの空調調和、給・排気、換気用
- ②工場の給・排気、換気用
- ③その他一般の送・排風用

■特長

- ①トップランナーモータを標準搭載
- ②低騒音



DRM4型 例) NO.2~NO.4 1/2

■標準仕様

機 名		DRM4型	
番 手		NO.2~NO.4 1/2	NO.5~NO.10
取 扱 気 体		清浄空気 温度-10~40℃ 湿度85%以下	
羽 根 車		多翼	
軸 受		ころがり軸受ユニット	
ケーシング		SPHC	SPHC
羽 根 車		SGCD	SPCC又はSPHC
主 軸		S45C	
相・極数		三相・4/6極	
電 圧		200/220V 0.75~37kW 200/220/400/440V 45~55kW 200V 75~110kW	
形式・保護方式		全閉外扇形・IP44 (屋内)	
効 率		IE3 (プレミアム効率)	
設 置 方 法		床置 天井吊り (NO.2~NO.3 1/2)	床置
使 用 場 所		屋内	

- ※1 インバータ駆動の場合は、別項の『インバータ運転時の注意』をご参照ください。
- ※2 電圧変動：±5%以内・周波数変動：±2%以内・電圧、周波数の同時変動：双方絶対値の和が5%以内。ただしいずれの場合も電動機の特長、温度上昇などは定格値に準じません。

■標準附属品

吐出しフランジ・ボルト付	1組
Vブーリー	1組
Vベルト	1組
Vベルトガード	1
共通ベース	1
防振装置	1組
電動機・スライドベース	1組

■特殊仕様

	対象番手
ドレン抜き (水抜き) 付	NO.2~NO.6 ※3
マンホール (点検口) 付	NO.3~NO.6 ※3
Vベルトガード回転測定孔付	全番手 ※3
上引張 (電動機勝手反対)	NO.5~NO.10
吐出し方向特殊 (上部45° 吐出し)	全番手
かご形天井吊りベッド耐震ストッパボルト付	NO.2~NO.3 1/2
溝形鋼製防振ベッド耐震ストッパボルト付 (床置形)	NO.2~NO.6
耐震ストッパボルト付 (床置形)	NO.7~NO.10
防振スプリング耐震ストッパボルト付 (床置形)	全番手 ※4
防振スプリング付 (天井吊り形)	NO.2~NO.3 1/2
ケーシング上下二分割	NO.5~NO.6 ※3
異電圧 400/440V (37kW以下)	—
電動機支給	全番手
アクリル樹脂焼付け塗装	NO.2~NO.6
エポキシ樹脂塗装	NO.7~NO.10
塩化ビニール樹脂塗装	NO.7~NO.10
塗装色指定	全番手

- ※3 標準仕様 ドレン抜き (水抜き) 付：NO.7~NO.10
マンホール (点検口) 付：NO.7~NO.10
Vベルトガード回転測定孔 (1ヶ所) 付：NO.2~NO.4 1/2
ケーシング上下二分割：NO.7~NO.10
- ※4 NO.7以上は、回転数によって対応できない場合があります。
- ※5 その他の仕様につきましては、都度ご相談ください。

■特別附属品 (オプション)

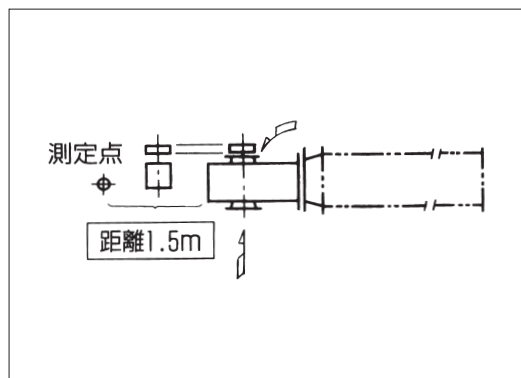
	対象番手
吸込金網 (反駆動側のみ)	全番手

ハンドブック中の「○○○型」の表示は当社の機種記号です。

■周辺騒音値

曲線上の●数字は、周辺騒音値を示します。

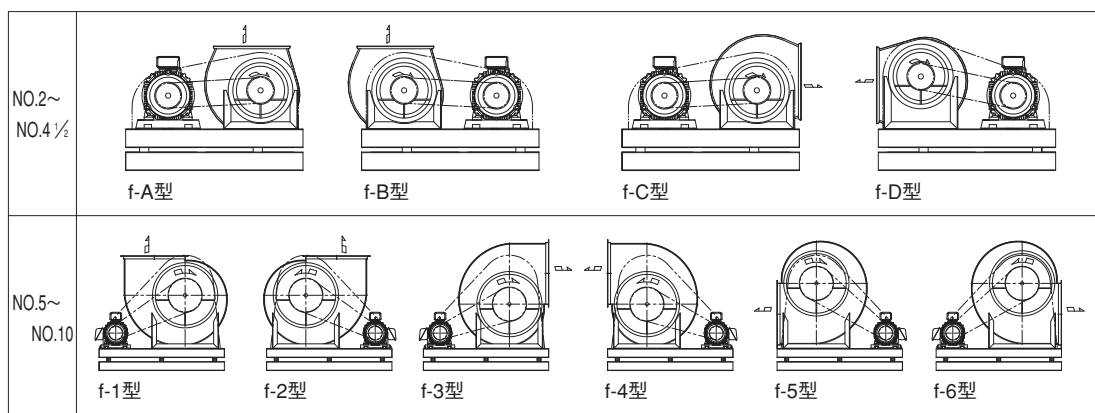
周辺騒音値とは、右図の点で測定した騒音値dB (Aスケール) を示します。



注) 実際に御使用になる場合には、取付け状況によって騒音は変化します。

■吐出し方向

NO.2～NO.4 ½ DRM4型とNO.5～NO.10 DRM4型とでは、吐出し方向の種類および吐出し方向を表わす記号が異なります。



注) 1. 吐出し方向は駆動側（プーリ側）から見た図です。

注) 2. 電動機極数・出力によって*1、端子箱位置が異なります。

上側→2、4極 0.75kW以上、6極 55kW以上

横側→2、4極 0.4kW以下、6極 45kW以下

*1 極数・出力は、性能表でご確認ください。

■ダクト配管

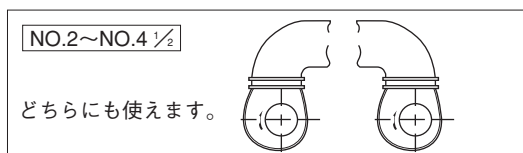
NO.2～NO.4 ½ DRM4型は、正・逆どちらの曲り方向に対してもご使用いただけます。

図Aを参照してください。（どちらの曲りも同じダクト抵抗で設定してください）

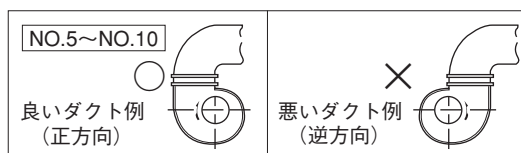
NO.5～NO.10 DRM4型は、ファンの回転方向に対し、吐出し側曲管の曲り方向を正方向としてください。

図Bを参照してください。

図A

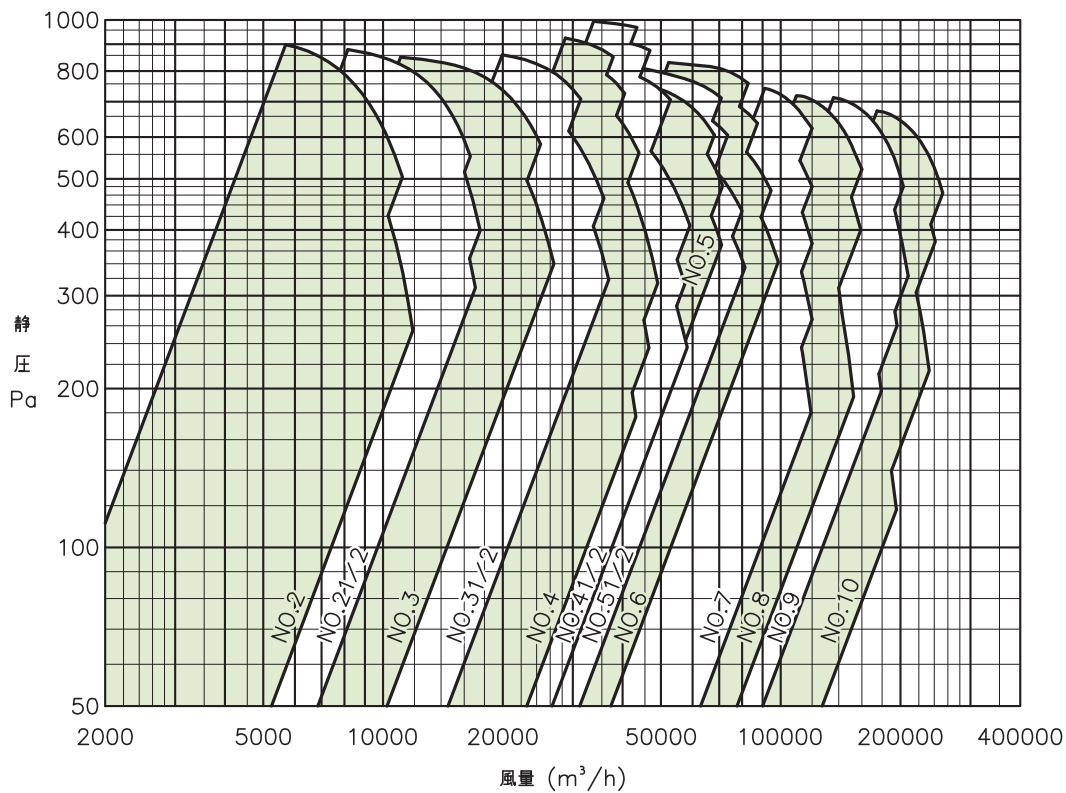


図B



■選定図

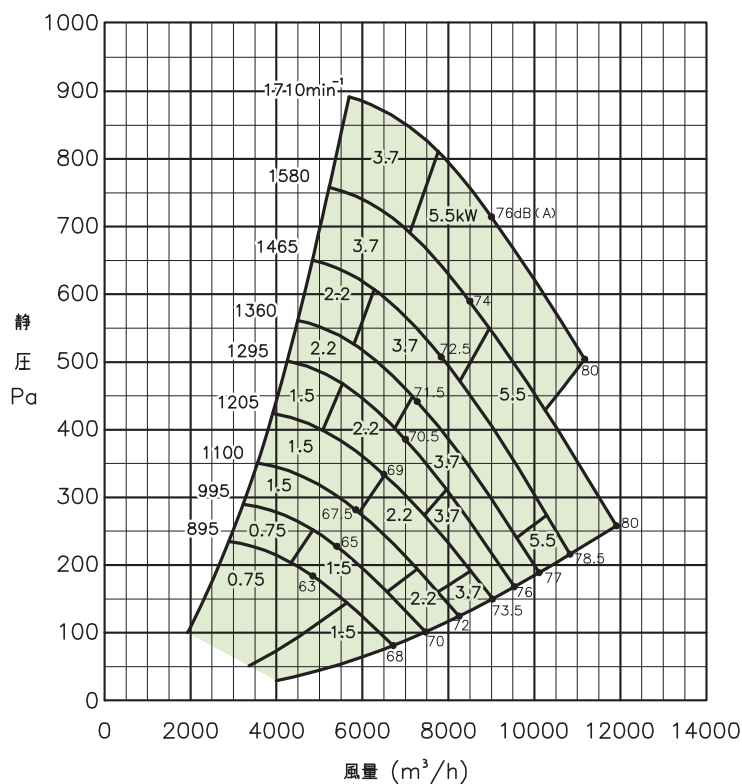
DRM4型 (60Hz)



■性能表

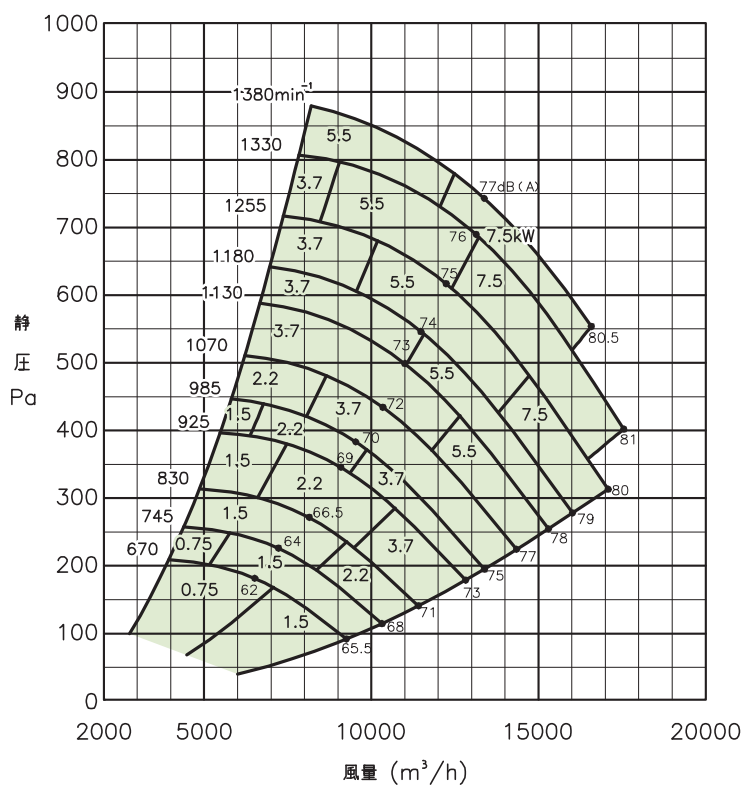
2 DRM4型 (60Hz)

電動機：4極



2 ½ DRM4型 (60Hz)

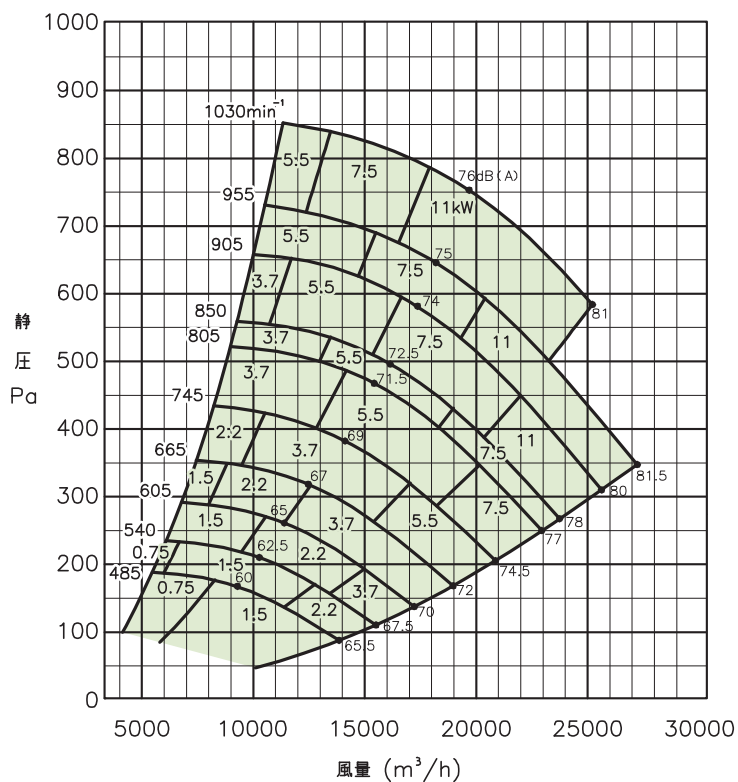
電動機：4極



■性能表

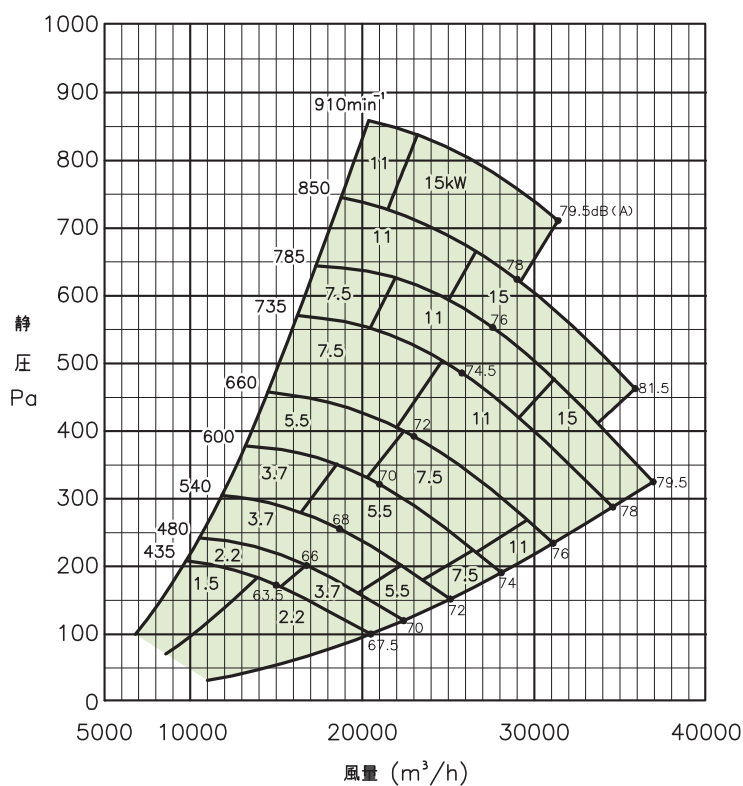
3 DRM4型 (60Hz)

電動機：4極



3 1/2 DRM4型 (60Hz)

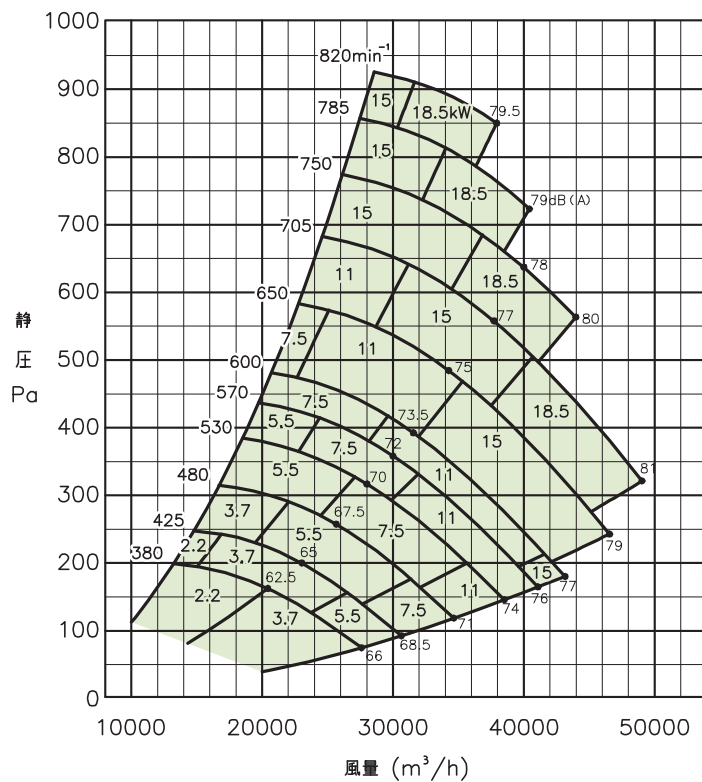
電動機：4極



■性能表

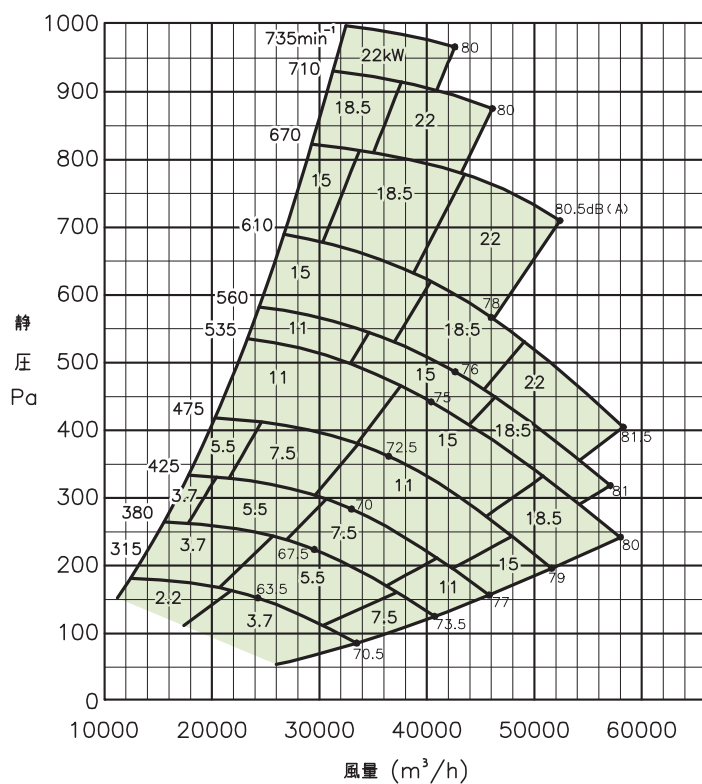
4 DRM4型 (60Hz)

電動機：4極



4 1/2 DRM4型 (60Hz)

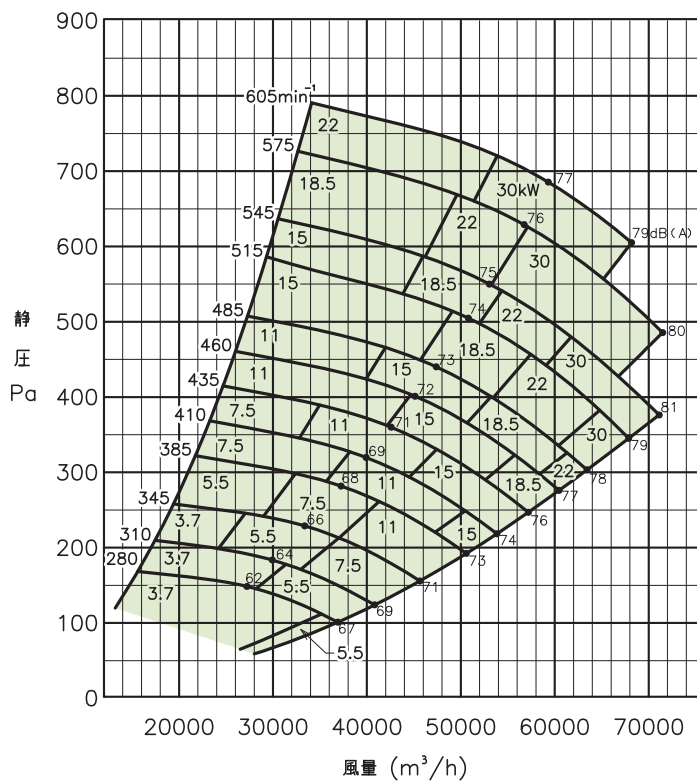
電動機：4極



■性能表

5 DRM4型 (60Hz)

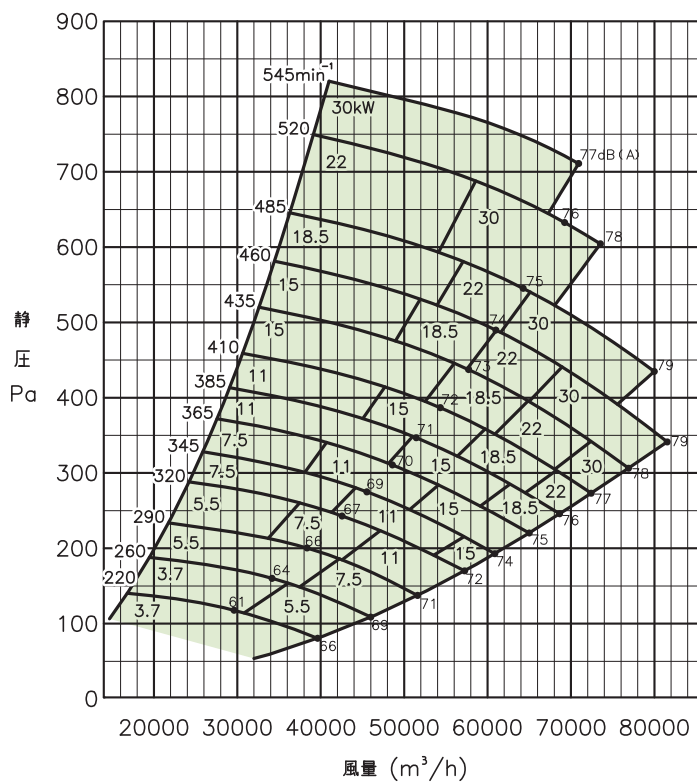
電動機：4極



5 1/2 DRM4型 (60Hz)

電動機：4極 (11 kW以上)

：6極 (7.5kW以下)

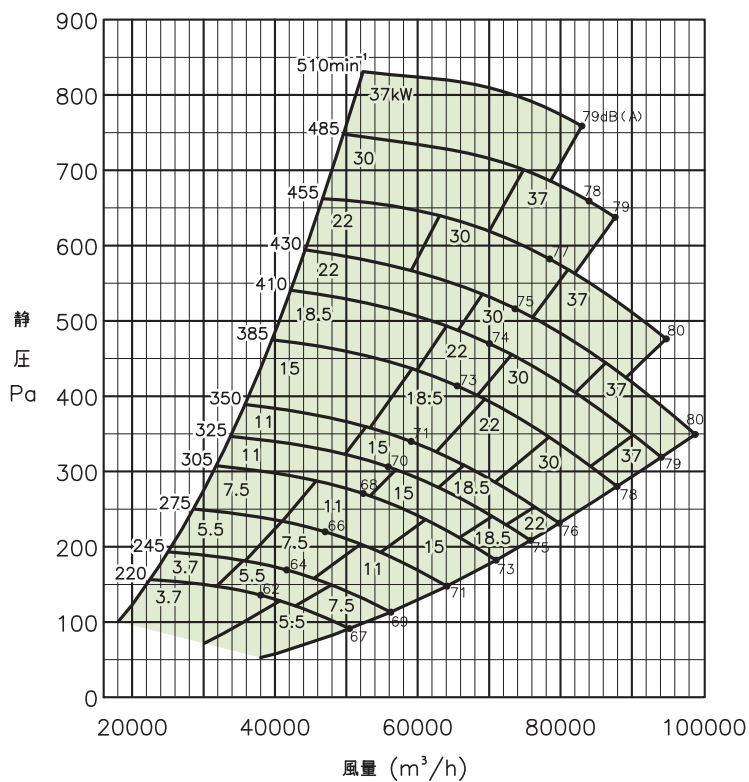


■性能表

6 DRM4型 (60Hz)

電動機：4極 (11 kW以上)

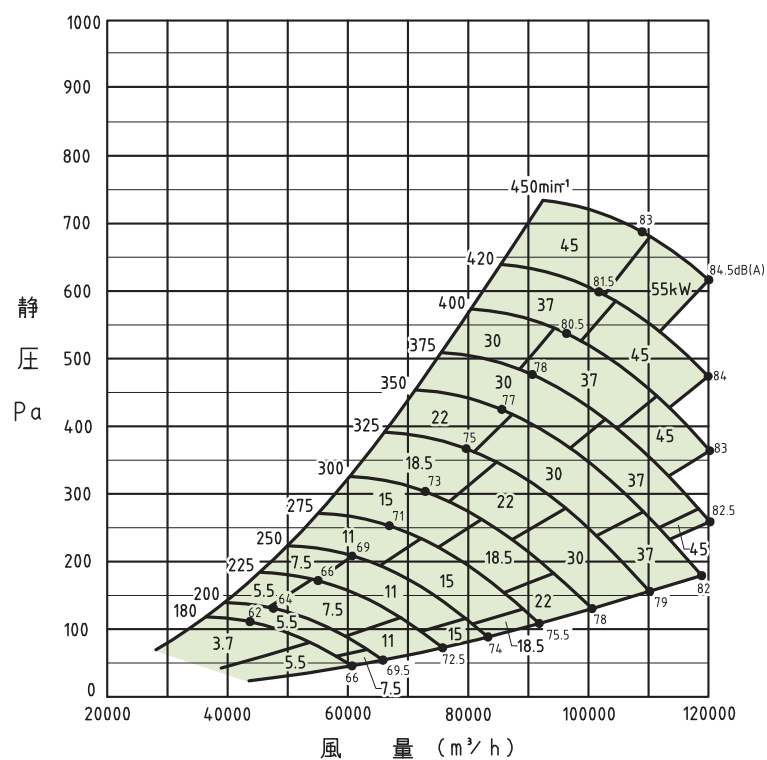
：6極 (7.5kW以下)



7 DRM4型 (50/60Hz)

電動機：4極 (30kW以上)

：6極 (22kW以下)

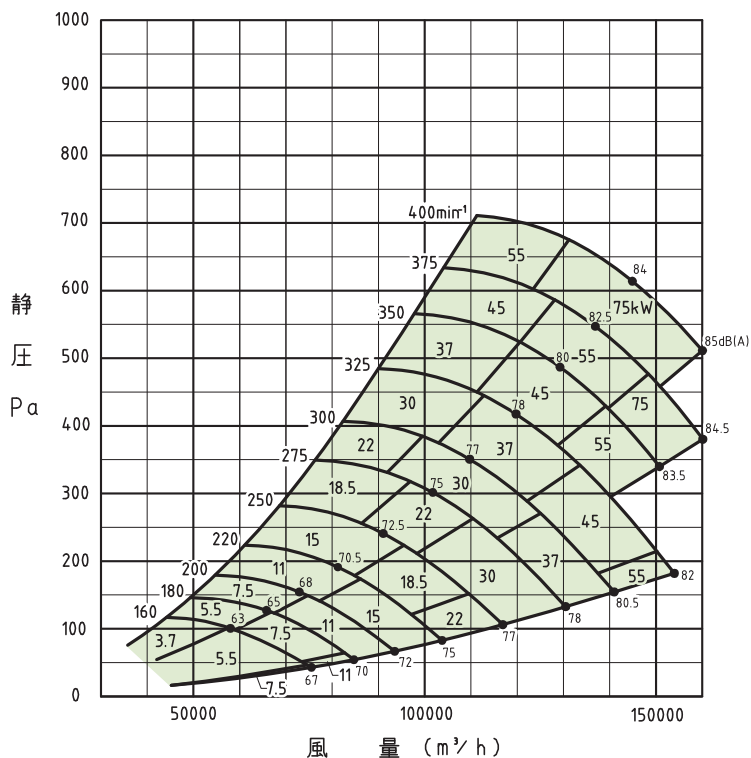


■性能表

8 DRM4型 (50/60Hz)

電動機：4極 (55kW以上)

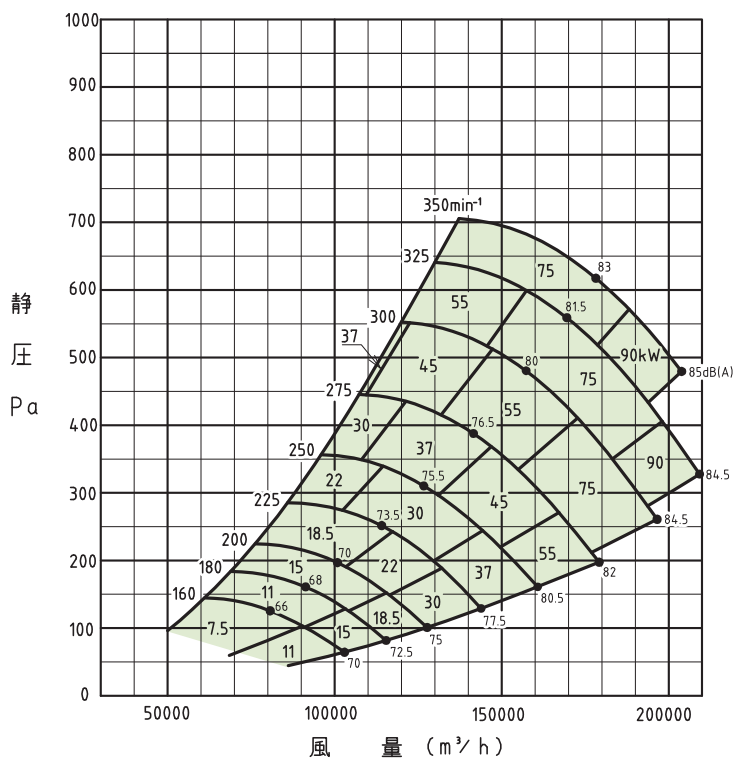
：6極 (45kW以下)



9 DRM4型 (50/60Hz)

電動機：4極 (90kW以上)

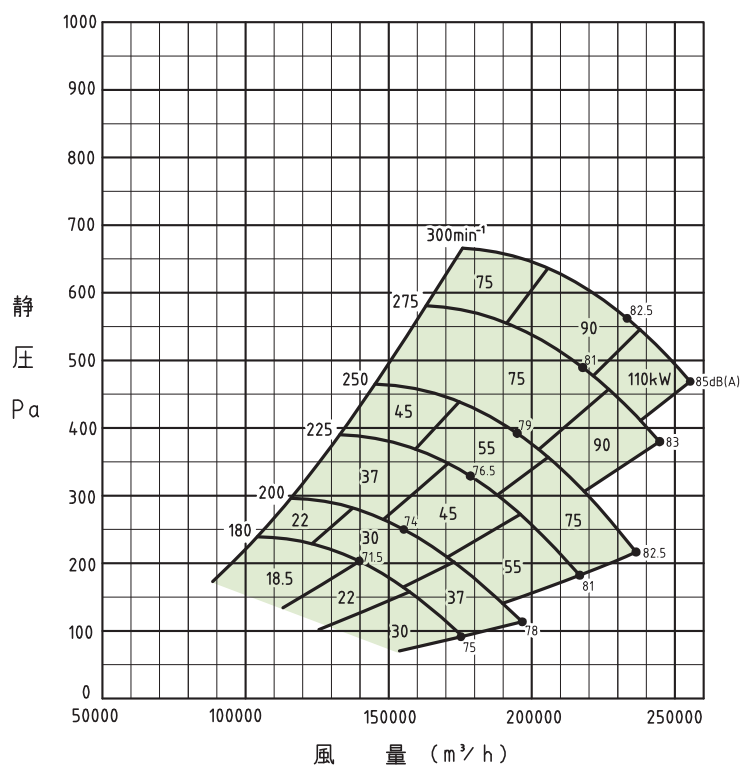
：6極 (75kW以下)



■性能表

10 DRM4型 (50/60Hz)

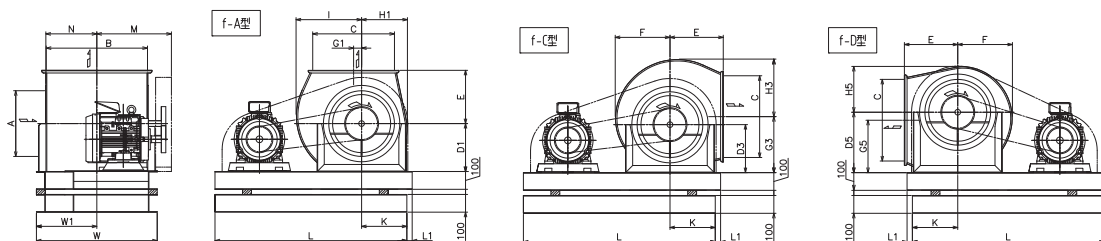
電動機：6極



遠心ファン

■外形寸法図

2～4 1/2 DRM4型 床置形



単位：mm

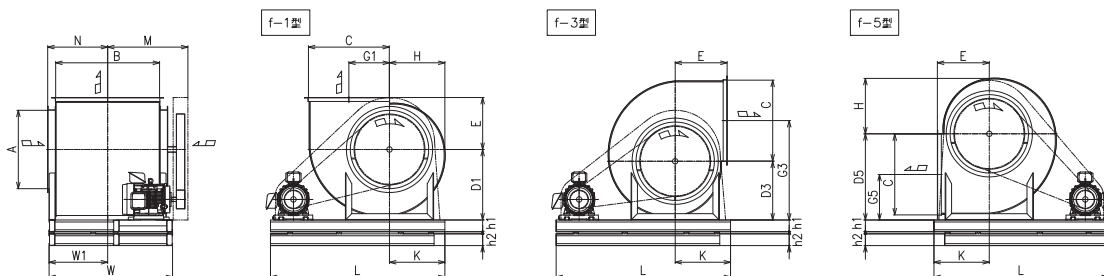
NO.	出力 kW	A	B	C	D1 D3 D5	E	F	G1 G3 G5	H1 H3 H5	I	K	L	L1	M	N	W	W1	質量 kg
2	0.75～5.5	300	480	365	210 210 285	240	254	48 258 237	213 255 213	303	230	960	0	370	242	590	295	75
2 1/2	0.75～7.5	370	570	460	270 270 340	300	308	45 315 295	258 324 258	369	255	1080	30	420	287	680	340	97
3	0.75～11	465	705	550	330 330 430	370	388	78 408 352	324 386 324	464	305	1210	35	510	354	815	408	134
3 1/2	1.5～15	550	840	640	400 365 505	400	460	105 470 400	384 446 384	551	360	1330	40	600	423	950	475	192
4	2.2～18.5	620	950	720	450 410 560	460	522	120 530 440	435 505 435	625	400	1500	40	655	478	1060	530	234
4 1/2	2.2～22	710	1080	820	530 455 640	510	589	140 595 500	491 566 491	706	440	1600	40	730	543	1190	595	276

注) 1. 質量は概略値で電動機質量を含みません。

注) 2. 吐出方向f-B型は、f-A型の勝手反対となります。詳細は、承認図を参照願います。

■外形寸法図

5～6 DRM4型 床置形



単位：mm

NO.	出力 kW	A	B	C	D1 D3 D5	E	G1 G3 G5	H	K	L	M	N	W	W1	h1	h2	質量 kg
5	3.7～30	800	1060	825	720 600 880	530	415 1015 465	566	565	1780	819	612	1260	597	120	120	498
5 1/2	3.7～30	886	1160	910	790 660 965	590	455 1115 510	614	605	1860	884	662	1360	647	120	120	636
6	3.7～37	965	1260	990	860 720 1050	650	495 1215 555	673	605	2010	969	712	1485	697	120	120	730

注) 1. 質量は概略値で、電動機質量を含みません。

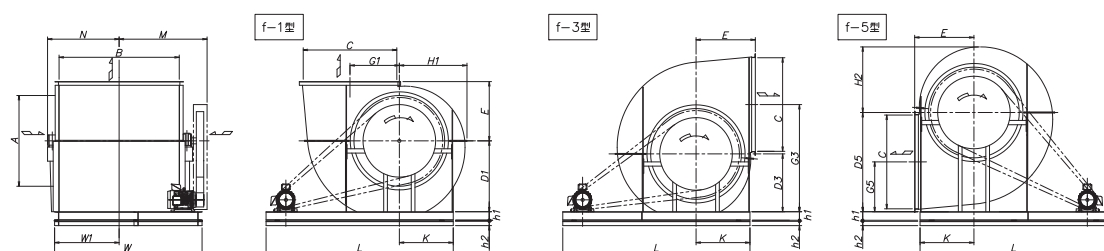
注) 2. 電動機極数・出力によって*1、端子箱位置が異なります。

上側→2、4極 0.75kW以上、6極 55kW以上

横側→2、4極 0.4kW以下、6極 45kW以下

*1 極数・出力は、性能表でご確認ください。

7～10 DRM4型 床置形



単位：mm

NO.	出力 kW	A	B	C	D1 D3 D5	E	G1 G3 G5	H1 H2	K	L	M	N	W	W1	h1	h2	質量 kg
7	3.7～55	1120	1500	1150	885 715 1230	760	623 1338 607	855 805	660	2260	1120	930	1900	818	125	125	1110
8	3.7～75	1250	1700	1280	985 800 1305	825	694 1494 611	947 897	750	2450	1280	1020	2120	918	125	125	1390
9	7.5～90	1400	1900	1450	1090 890 1440	930	766 1656 674	1056 1026	850	2900	1500	1130	2360	1029	150	150	2480
10	18.5～110	1600	2120	1650	1250 1020 1750	1045	870 1890 880	1192 1162	950	3300	1580	1300	2600	1139	150	150	3820

注) 1. ケーシング上下分割です。

注) 2. 質量は電動機質量とVブリー質量を含んでいません。詳細は、承認図を参照願います。

注) 3. 電動機極数・出力によって*1、端子箱位置が異なります。

上側→2、4極 0.75kW以上、6極 55kW以上

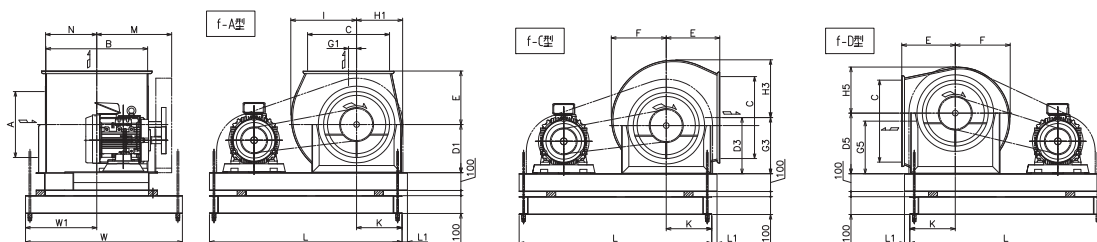
横側→2、4極 0.4kW以下、6極 45kW以下

*1 極数・出力は、性能表でご確認ください。

■外形寸法図

2～3 1/2 DRM4型 天井吊り形

遠心ファン



単位：mm

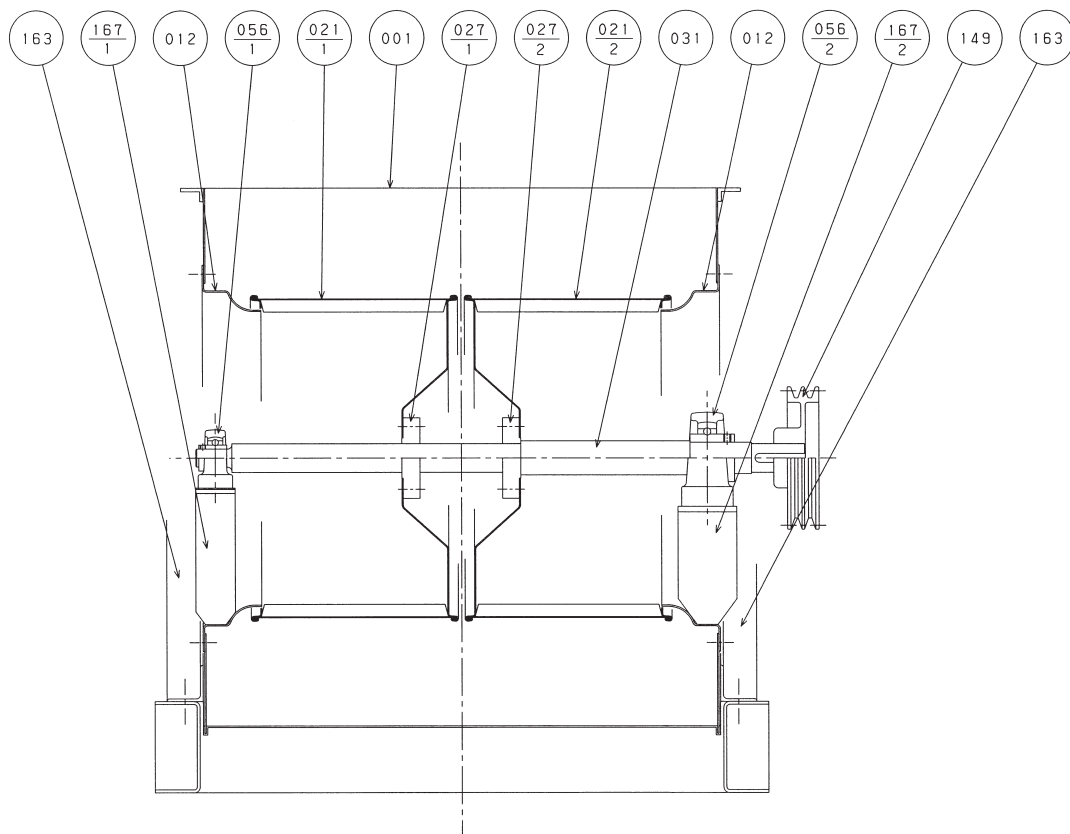
NO.	出力 kW	A	B	C	D1 D3 D5	E	F	G1 G3 G5	H1 H3 H5	I	K	L	L1	M	N	W	W1	質量 kg
2	0.75～5.5	300	480	365	210 210 285	240	254	48 258 237	213 255 213	303	230	960	0	370	242	785	355	80
2 1/2	0.75～7.5	370	570	460	270 270 340	300	308	45 315 295	258 324 258	369	255	1080	30	420	287	880	400	103
3	0.75～11	465	705	550	330 330 430	370	388	78 408 352	324 386 324	464	305	1210	35	510	354	1040	468	141
3 1/2	1.5～15	550	840	640	400 365 505	400	460	105 470 400	384 446 384	551	360	1330	40	600	423	1195	535	200

注) 1. 質量は概略値で電動機質量を含みません。

注) 2. 吐出方向f-B型は、f-A型の勝手反対となります。詳細は、承認図を参照願います。

■構造断面図（例）

2～4 1/2 DRM4型



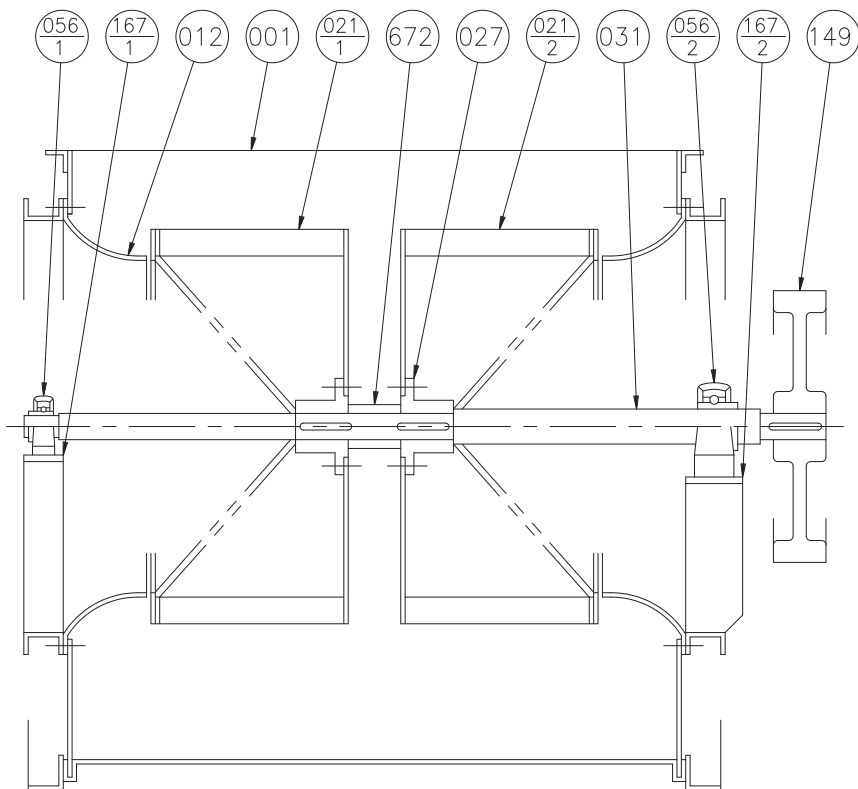
遠心ファン

167-2	軸 受 台	BEARING PEDESTAL	SS400	STEEL	1
167-1	軸 受 台	BEARING PEDESTAL	SS400	STEEL	1
163	脚	PEDESTAL	SS400又はSPCC	STEEL	2
149	V ブ ー リ	V-PULLEY	FC200	CAST IRON	1クミ
056-2	軸 受 ユ ニ ッ ト	BEARING UNIT			1
056-1	軸 受 ユ ニ ッ ト	BEARING UNIT			1
031	主 軸	SHAFT	S45C	CARBON STEEL	1
027-2	羽 根 車 ハ ブ	IMPELLER HUB	SS400	STEEL	1
027-1	羽 根 車 ハ ブ	IMPELLER HUB	SS400	STEEL	1
021-2	羽 根 車	IMPELLER	SGCD	STEEL	1
021-1	羽 根 車	IMPELLER	SGCD	STEEL	1
012	吸 込 コ ー ン	SUCTION CONE	SPHC	STEEL	2
001	ケ ー シ ン グ	CASING	SPHC	STEEL	1
番号 PART NO.	部 品 名 PART NAME		材 料 MATERIAL		個数 NO.FOR 1UNIT

■構造断面図（例）

5～6 DRM4型

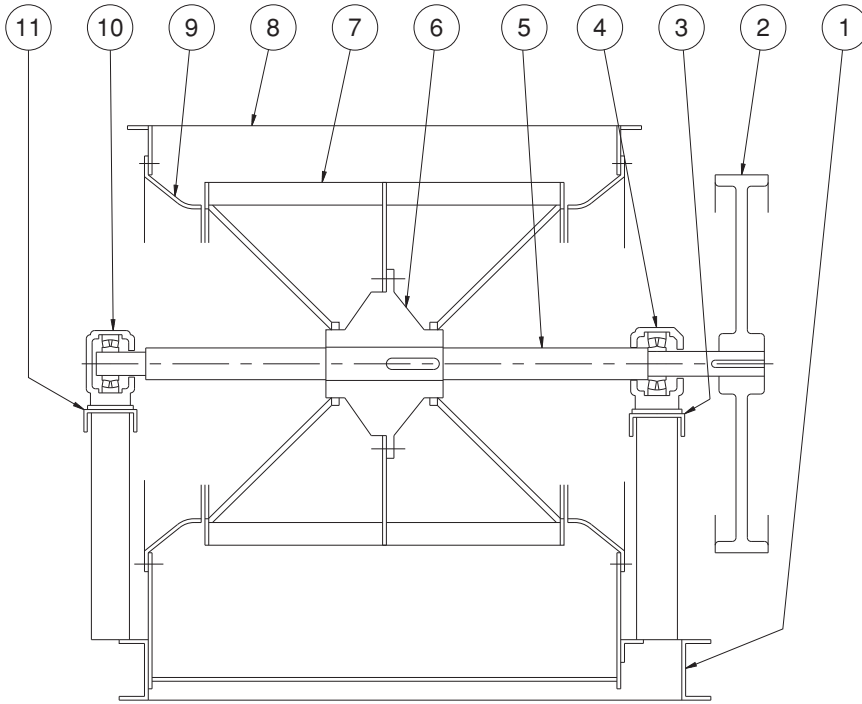
遠心ファン



672	ディスタンスピース	DISTANCE PIECE	FC250	STEEL	1
167-2	軸 受 台	BEARING PEDESTAL	SS400	STEEL	1
167-1	軸 受 台	BEARING PEDESTAL	SS400	STEEL	1
149	V プ ー リ	V-PULLEY	FC200	CAST IRON	1クミ
056-2	軸 受 ユ ニ ッ ト	BEARING UNIT			1
056-1	軸 受 ユ ニ ッ ト	BEARING UNIT			1
031	主 軸	SHAFT	S45C	CARBON STEEL	1
027	羽 根 車 ハ ブ	IMPELLER HUB	FC250	CAST IRON	2
021-2	羽 根 車	IMPELLER	SPCC	STEEL	1
021-1	羽 根 車	IMPELLER	SPCC	STEEL	1
012	吸 込 コ ー ン	SUCTION CONE	SPCC	STEEL	2
001	ケ ー シ ン グ	CASING	SPHC	STEEL	1
番号 PART NO.	部 品 名 PART NAME		材 料 MATERIAL		個数 NO.FOR 1UNIT

■構造断面図（例）

7～10 DRM4型



遠心ファン

11	軸 受 台	BEARING PEDESTAL	SS400	STEEL	1
10	軸 受 ユ ニ ッ ト	BEARING UNIT			1
9	吸 込 コ ー ン	SUCTION CONE	SPHC	STEEL	2
8	ケ ー シ ン グ	CASING	SPHC	STEEL	1
7	羽 根 車	IMPELLER	SPCC又はSPHC	STEEL	1
6	羽 根 車 ハ ブ	IMPELLER HUB	FC200	STEEL	1
5	主 軸	SHAFT	S45C	CARBON STEEL	1
4	軸 受 ユ ニ ッ ト	BEARING UNIT			1
3	軸 受 台	BEARING PEDESTAL	SS400	STEEL	1
2	V プ ー リ	V-PULLEY	FC200	CAST IRON	1クミ
1	共 通 ベ ー ス	COMMON BASE	SS400	STEEL	1
番号 PART NO.	部 品 名 PART NAME		材 料 MATERIAL		個数 NO.FOR 1UNIT