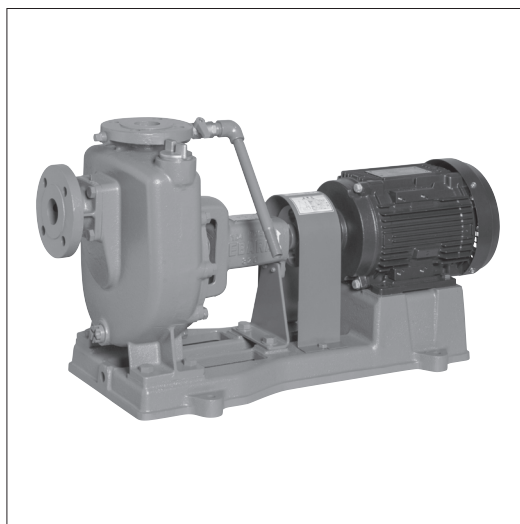


■用途

- ①一般給水
- ②かんがい
- ③雨水排水
- ④融雪散水

■特長

- ①2極形なので、小形軽量です。
- ②吸込、吐出し配管や、保温、保冷材を外すことなく分解・点検ができるBPO(Back Pull Out)形です。



自吸

■標準仕様

取 扱 液	清水・上澄水※1 0~40℃
最大自吸性能 (液温20℃横引1m)	—7m：下記以外の機種 —6.5m：40FQ5.75B
吸込全揚程	—6m (20℃) (選定図吐出し量範囲内にて)
構造	羽根車 クローズド 軸封 グランドパッキン 軸受 密封玉軸受
フランジ	JIS 10K形 (薄)
材料	ケーシング FC200 ディフューザ FC150 羽根車 CAC406 主軸 SUS403
電動機※2※3	相・極数 三相・2極 電圧 200V 形式・保護方式 全閉外扇形・IP44 (屋内) 効 率 IE3 (プレミアム効率)※4
設置場所※5	屋内

- ※1 清水・上澄水とは水道水、工業用水、河川の上澄水でpH5.8~8.6、塩素イオン濃度200mg/L以下、遊離残留塩素濃度1mg/L以下のものを意味します。
  - ※2 自吸ポンプのインバータ駆動は自吸不能となることがありますので、インバータによる運転はできません。
  - ※3 電圧変動：±5%以内・周波数変動：±2%以内・電圧、周波数の同時変動：双方絶対値の和が5%以内。ただしいずれの場合も電動機の特長、温度上昇などは定格値に準じません。
  - ※4 電動機はトップランナーモーターです。
  - ※5 周囲温度0~40℃、相対湿度85%以下(結露しないこと)、標高1000m以下、腐食性および爆発性ガス、蒸気がないこと。
- \*電動機特性は別項の「エバラ電動機」をご参照ください。

■標準付属品

共通ベース	.....1
呼水栓	.....1
カップリング	.....1組
カップリングガード	.....1
排気弁	.....1
ストレーナ	.....1
相フランジ (吸込用・吐出し用)*	.....各1組

※ ボルト・ナット、ガスケット付

■特殊仕様

構造変更	吸込カバー一体形チェッキ弁※ 吐出しフランジ穴加工 ポンプ屋外仕様
電動機変更	全閉外扇形・IP55 (屋外) 異電圧 400V
その他	ベース新規 立会試験

※ 連続運転、塩素投入液、油や溶剤の混入液、ウォータハンマの起きる状態での使用は、チェッキ弁の寿命が、著しく低下します。  
吸込カバー一体形チェッキ弁に変更して、ご使用ください。

■特別付属品 (オプション)

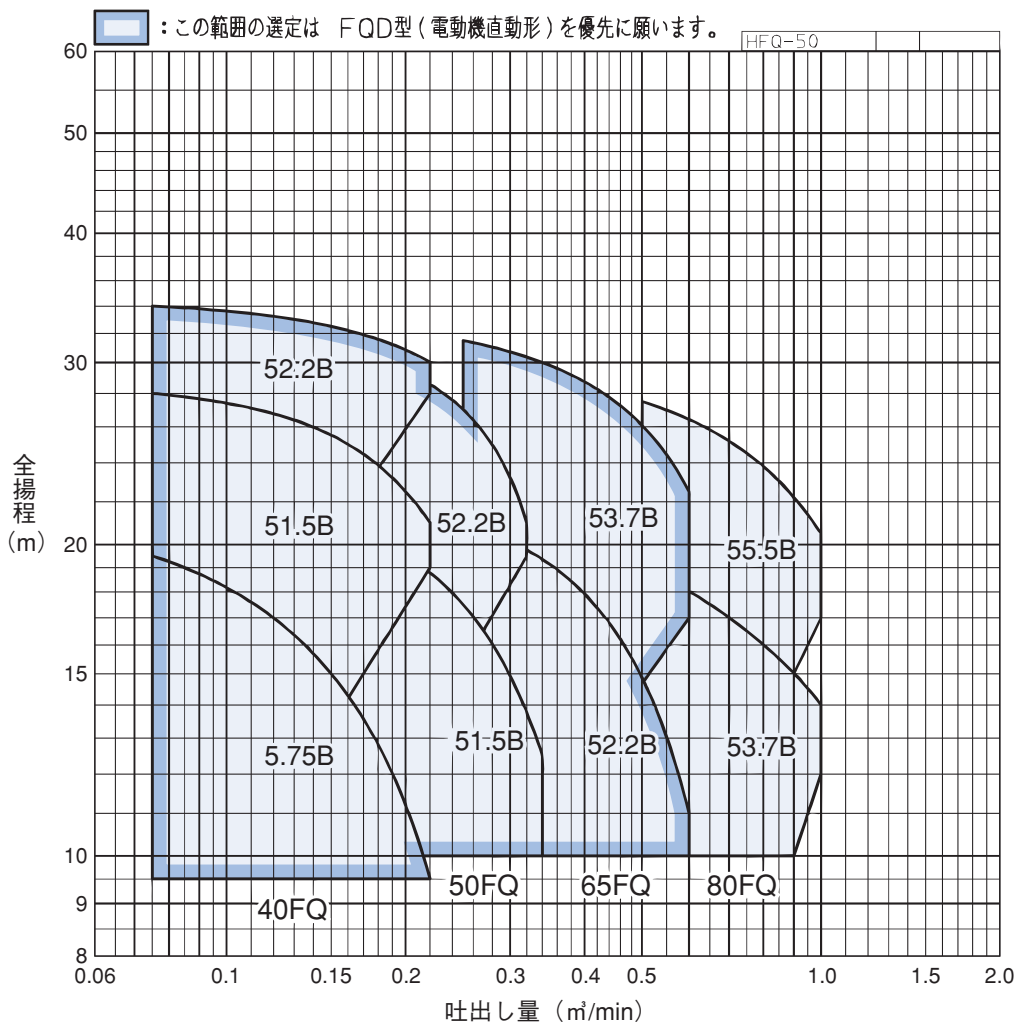
防振架台 エバラフレックス
------------------

■機名説明

50	FQ	5	1.5	B
①	②	③	④	⑤
①口径(mm) ②機種記号(型式)				
③周波数(5:50Hz、6:60Hz) ④出力(kW)				
⑤判別記号				



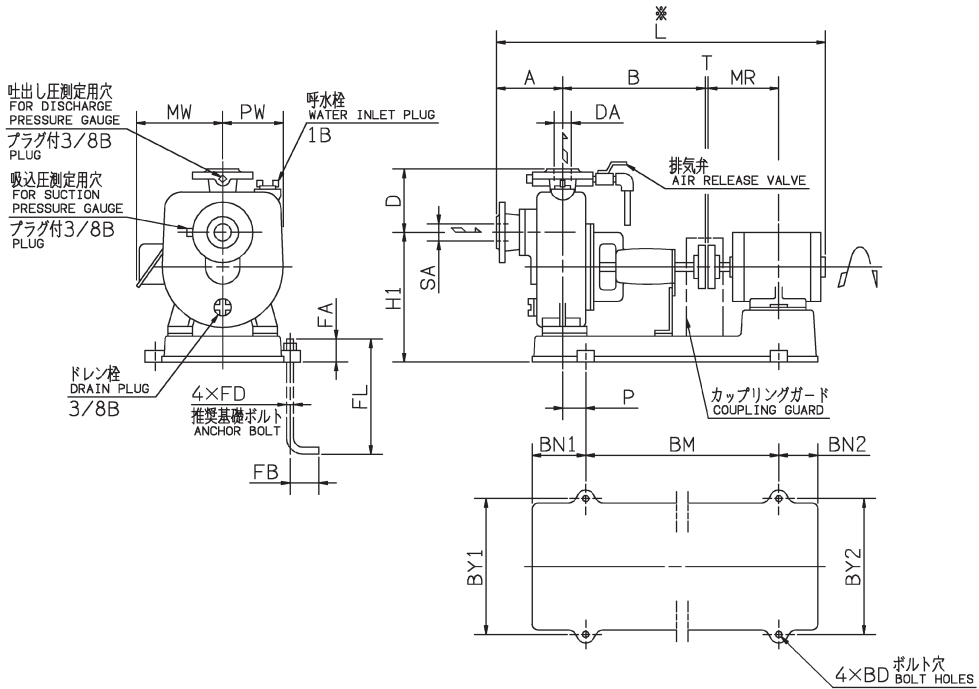
■選定図 50Hz〔同期速度：3000min<sup>-1</sup>〕



■要目表

口径 mm	機名	出力 kW	吐出し量 m <sup>3</sup> /min	全揚程 m	吐出し量 m <sup>3</sup> /min	全揚程 m	防振架台適用表	
							DAS型	DB型
40	40FQ5.75B	0.75	0.075	19.5	0.220	9.5	DAS-2	DB-1
	40FQ51.5B	1.5	0.075	28.0	0.220	21.0	DAS-2	DB-2
	40FQ52.2B	2.2	0.075	34.0	0.220	30.0	DAS-2	DB-2
50	50FQ51.5B	1.5	0.150	21.0	0.340	12.5	DAS-2	DB-2
	50FQ52.2B	2.2	0.150	31.0	0.320	21.0	DAS-2	DB-2
65	65FQ52.2B	2.2	0.250	21.0	0.600	11.0	DAS-2	DB-2
	65FQ53.7B	3.7	0.250	31.5	0.600	22.5	DAS-2	DB-2
80	80FQ53.7B	3.7	0.500	19.0	1.000	14.0	DAS-2	DB-3
	80FQ55.5B	5.5	0.500	27.5	1.000	20.5	DAS-2	DB-4

■外形寸法図 計画・実施に際しては納入仕様書をご請求ください。



自吸

注) ※印 L の値は概略値を示します。 単位：mm

口径 SA DA	機名	出力 kW	ポンプ及び電動機																	質量 kg			
			A	B	H1	D	MW	PW	P	T	MR	L	BM	BN1	BN2	BY1	BY2	BD	FD		FL	FA	FB
40	40FQ5.75B	0.75	150	200	250	125	146	130	25	3	140	615	330	85	70	290	230	12	M10	125	40	40	47
	40FQ51.5B	1.5	150	280	290	125	156	135	45	3	168.5	756	420	105	80	290	230	12	M10	125	40	40	64
	40FQ52.2B	2.2	150	280	290	125	156	135	45	3	168.5	756	420	105	80	290	230	12	M10	125	40	40	70
50	50FQ51.5B	1.5	160	280	250	125	156	142	45	3	168.5	766	420	105	80	290	230	12	M10	125	40	40	63
	50FQ52.2B	2.2	160	280	290	125	156	142	45	3	168.5	766	420	105	80	290	230	12	M10	125	40	40	71
65	65FQ52.2B	2.2	170	280	250	125	156	155	45	3	168.5	776	420	105	80	290	230	12	M10	125	40	40	69
	65FQ53.7B	3.7	170	280	290	125	175	155	45	3	200	839	420	105	120	290	290	12	M10	125	40	40	85
80	80FQ53.7B	3.7	190	360	335	125	175	160	55	3	200	939	540	130	70	350	290	15	M12	160	50	50	99
	80FQ55.5B	5.5	190	360	335	125	212	160	55	3	239	1003	540	130	150	350	350	15	M12	160	50	50	126