



■用途

- ① 厨房・乾燥機等、各種機器の送・排風用
- ② 工場の給・排気、換気用
- ③ 建築物の空気調和、給・排気用
- ④ その他一般の送・排風用

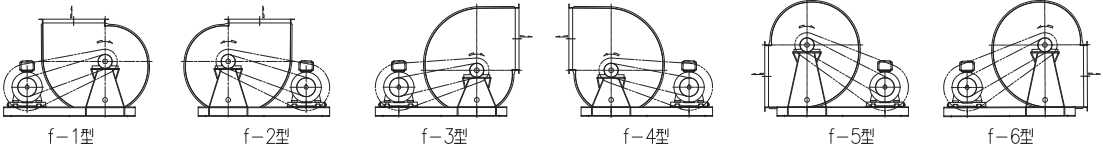
■特長

- ① トップランナーモータを標準搭載
- ② 片持形なので取扱い気体温度150℃まで可能。
- ③ 低騒音
- ④ リミットロード特性



SRTC2型 例) NO.2~NO.3 1/2

■吐出し方向 (駆動側から見て下記の6種類)



■標準仕様

取 扱 気 体	清浄空気又は同等ガス 温度-10~150℃
構 造	羽 根 車 後向き (ターボ) 軸 受 ころがり軸受ユニット
材 料	ケーシング SS400 羽 根 車 SS400 主 軸 S45C
電 動 機	相・極数 三相・4極 電 圧 200V
※1	形式・保護方式 全閉外扇形・IP44 (屋内)
※2	効 率 IE3 (プレミアム効率)
設 置 方 法	床置
使 用 場 所	屋内

- ※1 インバータ駆動の場合は、別項の『インバータ運転時の注意』をご参照ください。
- ※2 電圧変動：±5%以内・周波数変動：±2%以内・電圧、周波数の同時変動：双方絶対値の和が5%以内。ただしいずれの場合も電動機の特長、温度上昇などは定格値に準じません。

■標準付属品

相フランジ・ボルト付	1組
Vプーリ	1組
Vベルト	1組
Vベルトガード	1
共通ベース	1
主軸カバー	1
電動機・スライドベース	1組
ドレン抜き (プラグ止め)	1

■特殊仕様

	対象番手	
構造変更	マンホール (点検口) 付	全番手
	Vベルトガード防雨形	全番手
	Vベルトガード裏カバー付	全番手
	溝形鋼製防振ベッド耐震ストップボルト付 (床置形)	全番手
	防振スプリング (天井吊り形)	NO.2~NO.3 1/2
	防振スプリング耐震ストップボルト付 (床置形)	全番手
電動機	防振ゴム付 (天井吊り形)	NO.2~NO.3 1/2
	ケーシング屋外仕様	全番手
その他	異電圧 400V	—
	全閉外扇形 (屋外) IP55	—
	塗装色指定	全番手
	エポキシ樹脂塗装	全番手
	塩化ビニール樹脂塗装	全番手

- ※3 標準仕様 ドレン抜き (水抜き) 付：全番手
- ※4 その他の仕様につきましては、都度ご相談ください。

■特別付属品 (オプション)

	対象番手
吸込金網	全番手

ハンドブック中の「○○○型」の表示は当社の機種記号です。

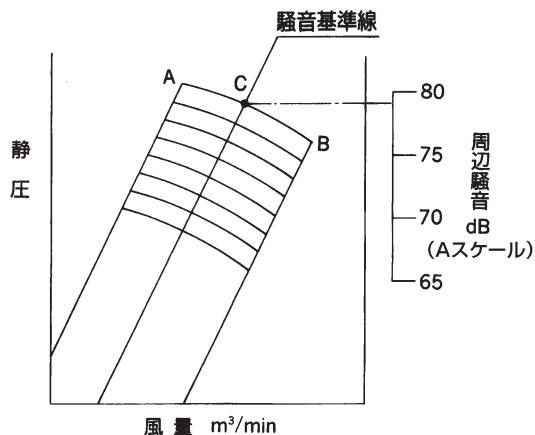
■騒音値の見方

騒音基準線

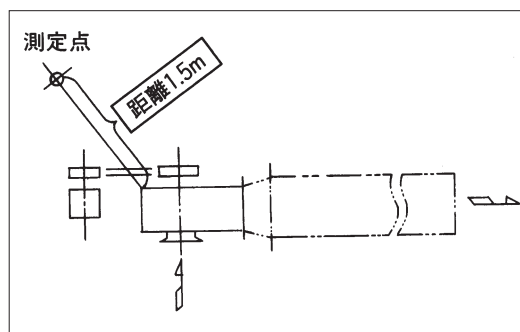
図においてA-B曲線上のC点の騒音はC点から横軸（風量軸）に平行に延長した線が、騒音線と交わる点の値であらわされます。騒音基準線上の点以外の騒音値は、下記追加分を加えてください。

(図の場合79dB(Aスケール))

求める点	追加分
A、B	2dB



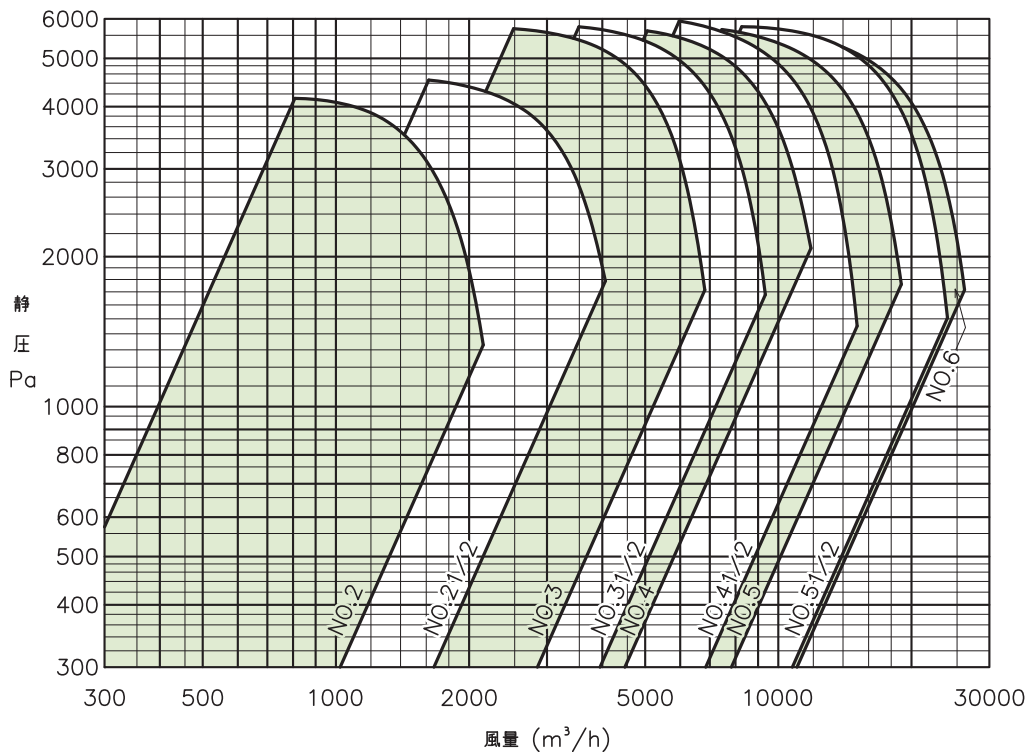
周辺騒音測定位置



注) 実際に御使用になる場合には、取付け状況によって騒音は変化します。

■選定図

NO.2~NO.6 SRTC2型



ターボファン

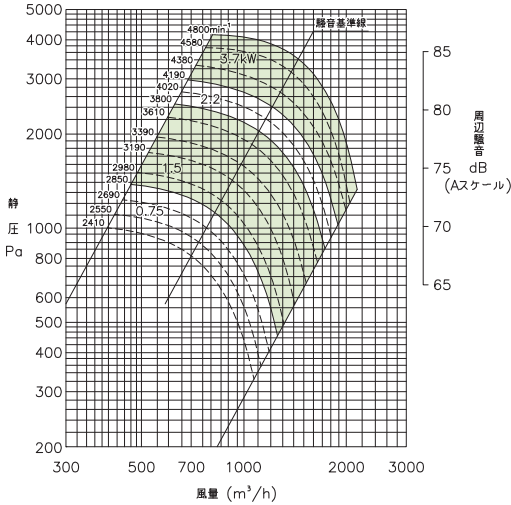


■性能表

騒音値は騒音基準線上の値dB(Aスケール)を示し、各性能曲線の両端では約2dB(Aスケール)増加します。

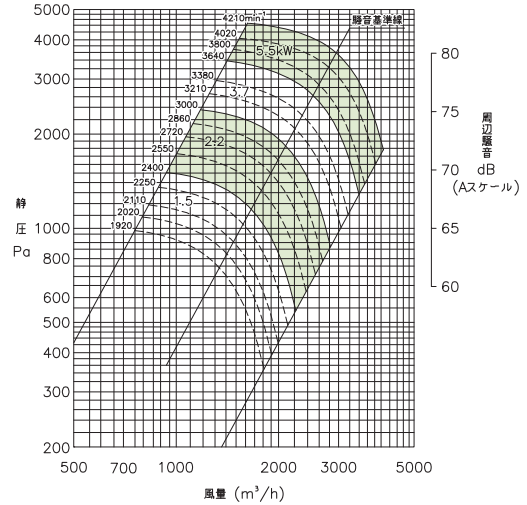
2 SRTC2型 (50Hz)

電動機：4極



2 1/2 SRTC2型 (50Hz)

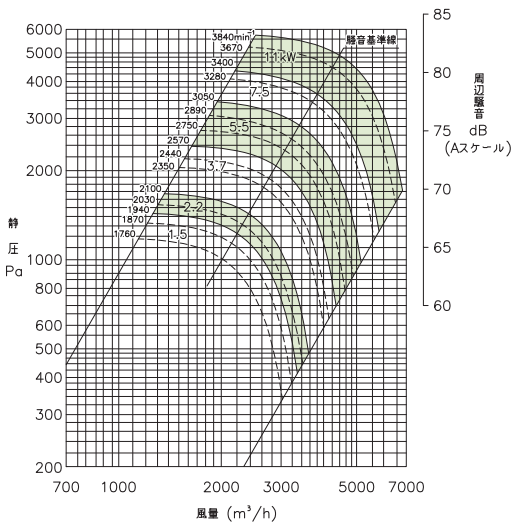
電動機：4極



ターボファン

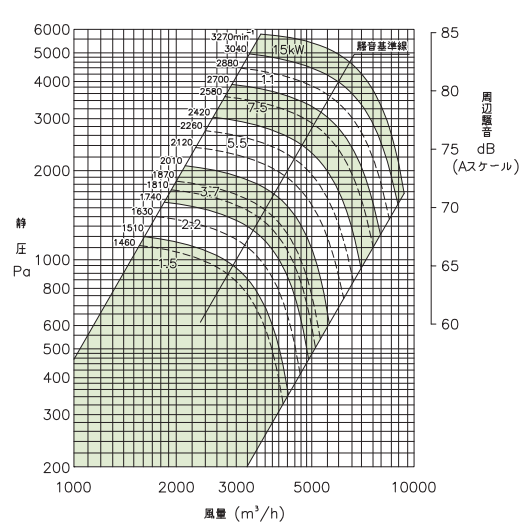
3 SRTC2型 (50Hz)

電動機：4極



3 1/2 SRTC2型 (50Hz)

電動機：4極



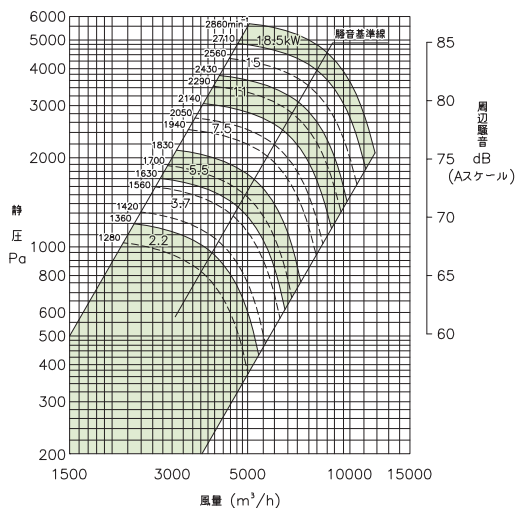


■性能表

騒音値は騒音基準線上の値dB(Aスケール) を示し、各性能曲線の両端では約2dB(Aスケール) 増加します。

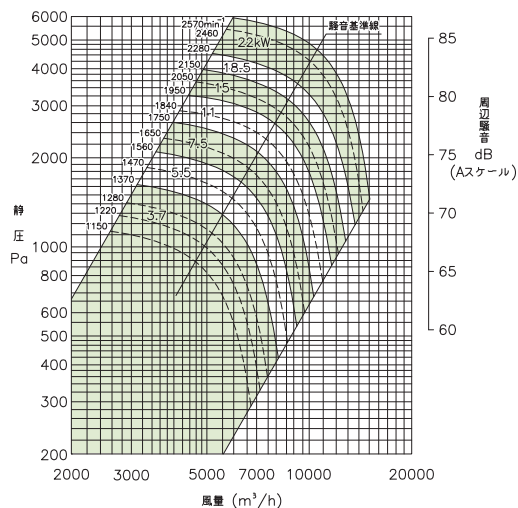
4 SRTC2型 (50Hz)

電動機：4極



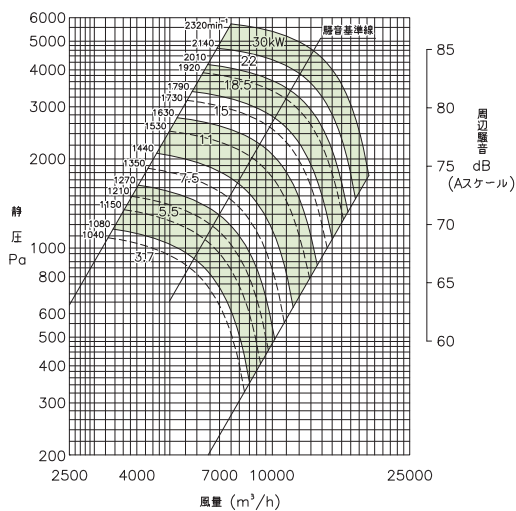
4 1/2 SRTC2型 (50Hz)

電動機：4極



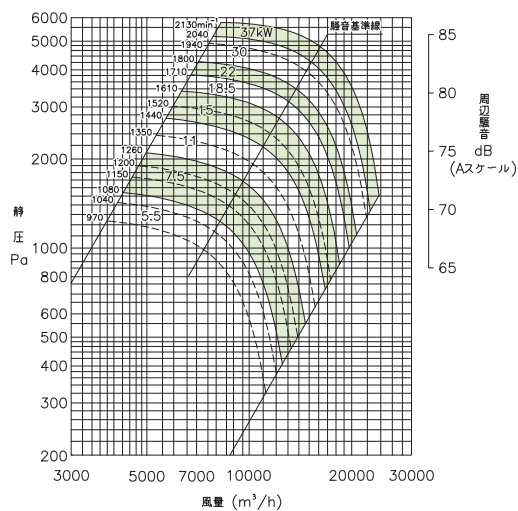
5 SRTC2型 (50Hz)

電動機：4極



5 1/2 SRTC2型 (50Hz)

電動機：4極



ターボファン

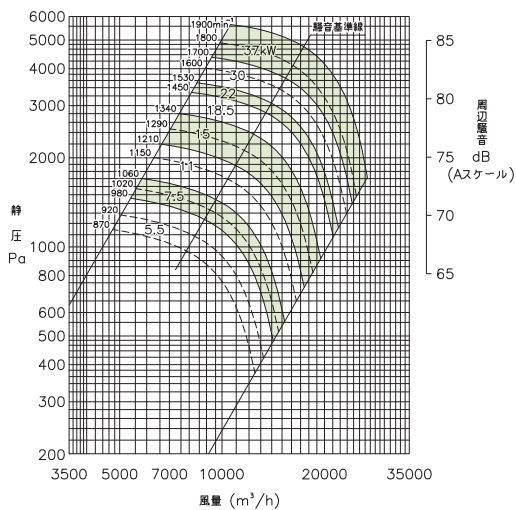


■性能表

騒音値は騒音基準線上の値dB(Aスケール)を示し、各性能曲線の両端では約2dB(Aスケール)増加します。

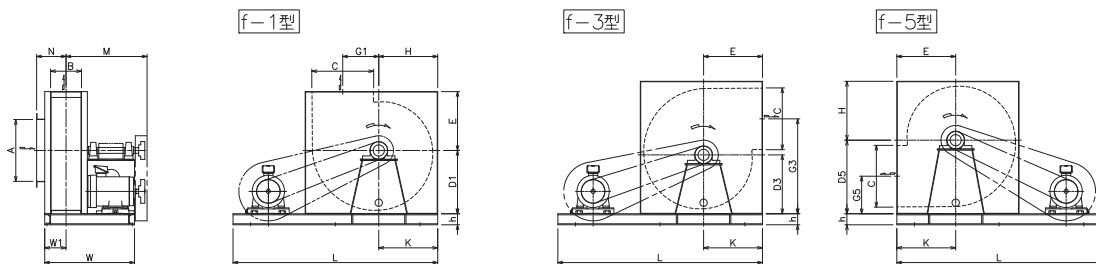
6 SRTC2型 (50Hz)

電動機：4極



■外形寸法図

2~3 1/2 SRTC2型

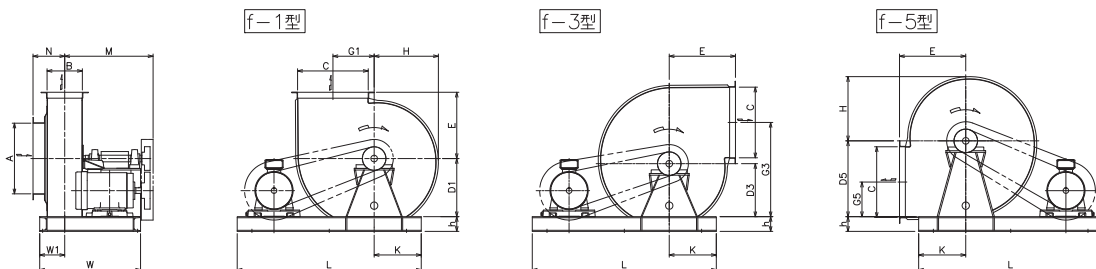


単位：mm

NO.	出力 kW	A	B	C	f-1,2			h	E	f-3,4			H	K	L	M	N	W1	W	質量 kg
					D1	D3	D5			G1	G3	G5								
2	0.75~3.7	240	120	240	250	240	300	75	240	140	380	160	240	240	920	395	130	100	415	90
2 1/2	1.5~5.5	300	150	300	315	290	365	75	290	175	465	190	290	290	1090	460	145	115	480	120
3	1.5~11	360	180	360	375	350	440	75	350	210	560	230	350	350	1270	495	180	130	540	160
3 1/2	1.5~15	420	210	420	430	400	500	75	400	245	645	255	400	400	1390	565	200	145	610	190

注) 質量は、概略値で電動機質量を含みません。

4~6 SRTC2型



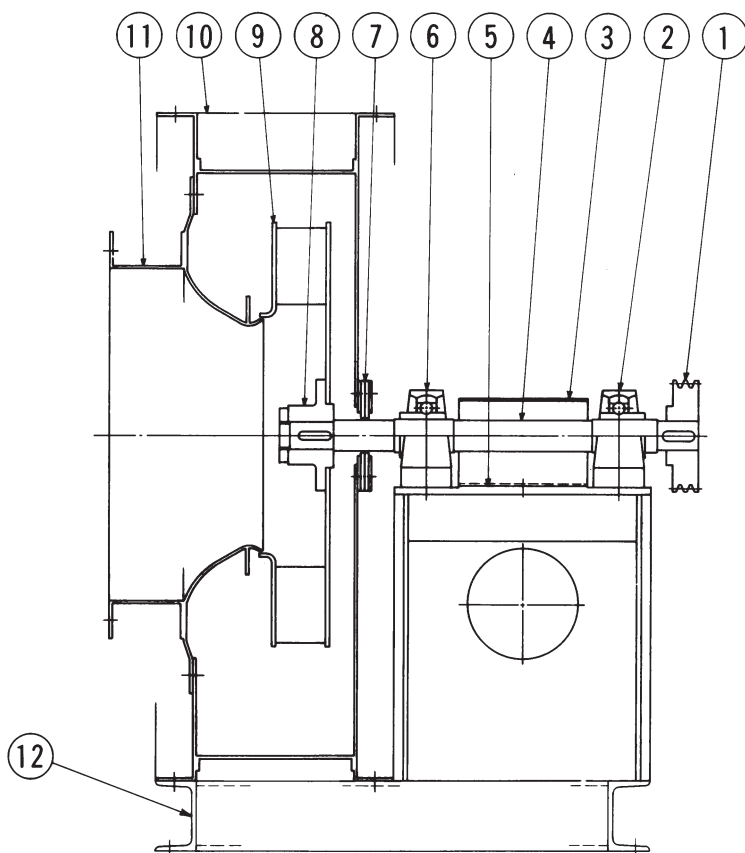
単位：mm

NO.	出力 kW	A	B	C	f-1,2			h	E	f-3,4			H	K	L	M	N	W1	W	質量 kg
					D1	D3	D5			G1	G3	G5								
4	2.2~18.5	480	240	480	395	360	515	100	450	280	640	235	440	320	1250	615	215	170	685	270
4 1/2	3.7~22	540	270	540	450	410	580	100	500	315	725	265	490	370	1390	680	235	185	760	320
5	3.7~30	600	300	600	490	450	650	125	550	350	800	300	545	400	1500	775	270	215	875	450
5 1/2	5.5~37	660	330	660	550	490	710	125	600	385	875	325	600	450	1600	790	285	230	905	500
6	5.5~37	720	360	720	610	540	775	125	650	420	960	355	650	500	1720	890	300	245	1010	600

注) 質量は、概略値で電動機質量を含みません。

■構造断面図（例）

2～3 1/2 SRTC2型



12	共通ベース	COMMON BASE	SS400	STEEL	1
11	吸込コーン	SUCTION CONE	SPCC + SS400	STEEL	1
10	ケーシング	CASING	SS400	STEEL	1
9	羽根車	IMPELLER	SS400	STEEL	1
8	羽根車ハブ	IMPELLER HUB	SF340	CARBON STEEL	1
7	ケーシングカバー	CASING COVER	SS400 + ガスケット	STEEL + GASKET	1クミ
6	軸受ユニット	BEARING UNIT			1
5	軸受台	BEARING PEDESTAL	SS400	STEEL	1
4	主軸	SHAFT	S45C	CARBON STEEL	1
3	主軸カバー	SHAFT COVER	SS400	STEEL	1
2	軸受ユニット	BEARING UNIT			1
1	Vプーリ	V-PULLEY	FC200	CAST IRON	1クミ
番号 PART NO.	部品名 PART NAME		材料 MATERIAL		個数 NO.FOR 1UNIT

