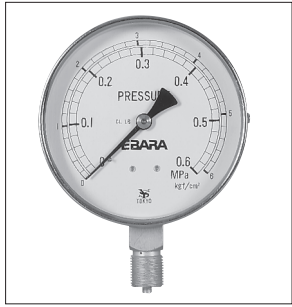


圧力計・連成計・圧カスイッチ・圧カセンサ

■圧力計・連成計

| 品名 | 型式 | 外形寸法 | 接続部 | 精度 | 附属品 | 備考 |
|-----|---------------|------|-------|------|------------------------|------------------------|
| 圧力計 | P-ATE 1/4×60 | φ60 | G 1/4 | 1.6級 | ゲージ コック ・ 配管付 | 標準仕様 |
| | P-ATE 3/8×100 | φ100 | G 3/8 | | | 標準仕様 (JIS20Kフランジ機種) |
| | P-ATK 3/8×100 | φ100 | G 3/8 | | | 特殊仕様 (赤指針付) |
| 連成計 | C-ATE 1/4×60 | φ60 | G 1/4 | | | 標準仕様 |
| | C-ATE 3/8×100 | φ100 | G 3/8 | | | 標準仕様 (JIS20Kフランジ機種) |
| | C-ATK 3/8×100 | φ100 | G 3/8 | | | 特殊仕様 (赤指針付) |

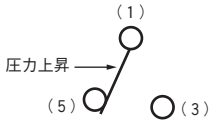


■圧カスイッチ

| 型式 | 設定圧力範囲 MPa {kgf/cm ² } | ON-OFF圧力差 MPa {kgf/cm ² } | 接点容量 誘導負荷 | 使用 場所 | 接続部 | 備考 |
|----------|--------------------------------------|---|----------------|----------|-------|--|
| PS-6N | 0.1~1.0 {1.0~10.2} | 0.1~0.3 {1.0~3.1} | AC250V 4.5A | 屋内 | R 3/8 | ・ PTL-05、 PTL-10型 圧力空気槽用 ・ オートチェック 圧力検出用 |
| PS-5 | 0.5~3.0 {5.1~30.6} | 0.3~1.0 {3.1~10.2} | | | | ・ PTH-10型 圧力空気槽用 ・ オートチェック 圧力検出用 |
| PS-3N | 0.1~0.6 {1.0~6.1} | 0.06~0.4 {0.61~4.1} | | | | ・ オートチェック 圧力検出用 |
| SNS-C120 | 0.5~2.0 {5.1~20.4} | 0.2~0.5 {2.0~5.1} | | | | ・ オートチェック 圧力検出用 |

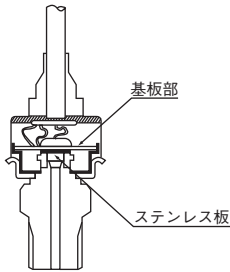


接点端子記号

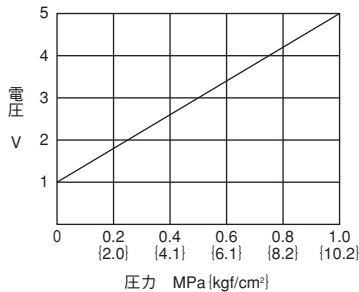


■圧カセンサ

| 型式 | 使用圧力範囲 MPa {kgf/cm ² } | 出力電圧 | 電源電圧 | 使用 場所 | 接続部 | 備考 |
|---------|--------------------------------------|------|--------|----------|-------|--|
| PSS-1CL | 0~1 {0~10.2} | 1~5V | 12V DC | 屋内 | R 3/8 | EPM2型制御盤搭載機種種のオートチェック圧力検出用(許容押込圧力を見込んだ締切圧力が、0.98MPa{10kgf/cm ² }以下の機種に適用) |



圧力センサの断面図



圧力センサの特性

附属品