

# スルース弁

## ■スルース弁適用機種

機名		スルース弁型式	標準仕様			公共建築工事標準仕様	
			Z(20)型	10AS型	20SLBO型 (JV4-5規格品)	10-DSRF型 (JV4-2規格品)	フランジ形10K 外ねじ式 (JIS規格品)
陸上消火 ポンプ	ユニット	MEFU	●	—	—	●	—
		50×40~65×50FMSFU	●	—	—	●	—
		50MCFU	●	—	—	●	—
		40MSFU (410型)	●	—	—	●	—
		FMDFU	—	●	—	—	●
		FSFU	—	●	—	—	●
		65・125・150MCFU	—	●	—	—	●
		MAFU	—	●	—	—	●
		80・100MSFU (410型)	—	●	—	—	●
		IBU	—	●	—	—	●
	HBU	—	—	●※1	—	—	
	圧力空気槽 付ユニット	MEFF	—	●	—	●	—
		50×40~65×50FMSFP	—	●	—	●	—
		FMDFP	—	●	—	—	●
		FSFP	—	●	—	—	●
		65・125・150MCFP	—	●	—	—	●
		MAFP	—	●	—	—	●
		MSFP (410型)	—	●	—	—	●
		80×50~100×80IBP	—	●	—	—	●※2
		MSFP (415型)	—	●	—	—	●
		MSFP (420型10K用)	—	●	—	—	●
	MSFP (420型20K用)	—	—	●※1	—	—	
	基本型	MEFF	—	●	—	—	—
		FMSF	—	●	—	—	—
		FMDF	—	●	—	—	—
		FSF	—	●	—	—	—
		MCF・MAF・MSF(410型)	—	●	—	—	—
		IBF	—	●	—	—	—
		HBF	—	—	●	—	—
		MSF (415型)	—	●	—	—	—
		MSF (420型10K用)	—	●	—	—	—
	MSF (420型20K用)	—	—	●	—	—	
	エンジン 電動機 両駆動形	MCFU	—	●	—	—	●
MAFU		—	●	—	—	●	
MSFU (410型)		—	●	—	—	●	
水中消火 ポンプ	ユニット	40・50BMSPU	●	—	—	●	—
		65BMSPU	—	●	—	—	●
		80BMSFU	—	●	—	—	●
	基本型	BMSPF	—	●	—	—	—
		BMSF	—	●	—	—	—

注) ※1 公共建築工事標準仕様の場合も標準で対応できます。

※2 吐出し口径が50→80・80→125へアップになります。

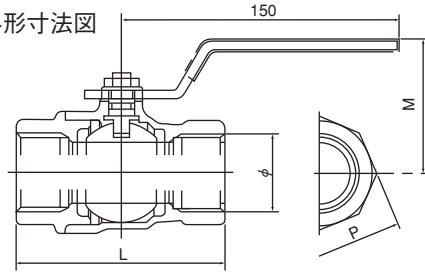
■Z(20)型スルース弁

●仕様

構造	ボールバルブ	
接続	ねじ込み	
取扱液	清水0~120℃	
最高使用圧力	2.75MPa{28kgf/cm <sup>2</sup> }	
材料	本体	C3771BE※
	弁体	脱亜鉛特殊黄銅
	弁座	PTFE

※材料JIS規格番号：JIS H 3250

●外形寸法図



単位：mm

型式	口径φ	L	M	P	質量kg
Z(20)-40	Rc1 1/2	96	65	54	1.2
Z(20)-50	Rc2	109	72	67	1.8

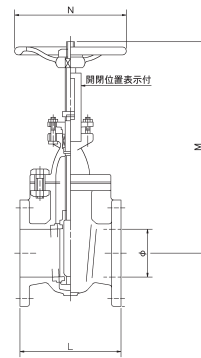
■10AS型スルース弁

●仕様

構造	開閉位置表示付内ねじ式	
フランジ	JIS 10K F.F 並形	
取扱液	清水0~120℃	
最高使用圧力	1.37MPa{14kgf/cm <sup>2</sup> }	
材料	本体	FC200※
	弁体	FC200{口径32は、CAC406}
	弁座	CAC406
	弁棒	C3771BD

※材料JIS規格番号：JIS G 5501

●外形寸法図



単位：mm

型式	口径φ	L	M	N	質量kg
10AS-40	40	165	262	158	10
10AS-50	50	180	276	158	12
10AS-65	65	190	302	158	16
10AS-80	80	200	332	158	19
10AS-100	100	230	384	195	26
10AS-125	125	250	435	195	40
10AS-150	150	270	497	220	53
10AS-200	200	290	608	280	90

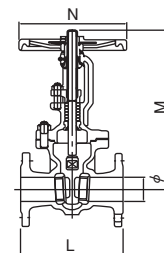
■20SLBO型スルース弁

●仕様

構造	外ねじ式	
フランジ	JIS 20K R.F	
取扱液	清水0~120℃	
最高使用圧力	2.75MPa{28kgf/cm <sup>2</sup> }	
材料	本体	FCD-S※
	弁体	SUS403{口径200は、SCPH2+13cr}
	弁座	SUS403
	弁棒	SUS403

※材料JIS規格番号：JIS G 5502

●外形寸法図



単位：mm

型式	口径φ	L	M	N	質量kg
20SLBO100	100	305	595	250	47
20SLBO125	125	381	725	300	82
20SLBO150	150	403	820	350	106
20SLBO200	200	419	1070	400	174

## スルース弁

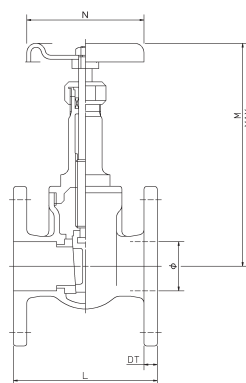
### ■10-DSRF型スルース弁

#### ●仕様

構	造	弁棒上昇式				
フ	ラ	ン	ジ	JIS 10K F.F 並形		
取	扱	液	清水0~120℃			
最	高	使	用	圧	力	1.37MPa{14kgf/cm <sup>2</sup> }
材	本	体	FCD400※			
	弁	体	SCS2			
	弁	座	SUS403			
	弁	棒	SUS403			

※材料JIS規格番号：JIS G 5502

#### ●外形寸法図



単位：mm

型 式	口径φ	L	M	N	質量kg
10-DSRF40	40	130	250	120	5
10-DSRF50	50	140	280	120	6

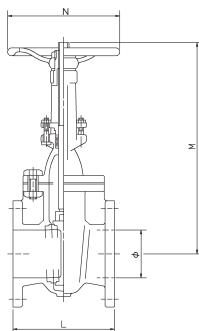
### ■フランジ形10K外ねじスルース弁(JIS規格品)

#### ●仕様

構	造	外ねじ式				
フ	ラ	ン	ジ	JIS 10K F.F 並形		
取	扱	液	清水0~120℃			
最	高	使	用	圧	力	1.37MPa{14kgf/cm <sup>2</sup> }
材	本	体	FC200※			
	弁	体	FC200			
	弁	座	CAC406			
	弁	棒	C3771BD			

※材料JIS規格番号：JIS G 5501

#### ●外形寸法図



単位：mm

型 式	口径φ	L	M	N	質量kg
(10)-50	50	180	371	180	16
(10)-65	65	190	410	180	21
(10)-80	80	200	490	200	26
(10)-100	100	230	565	250	39
(10)-125	125	250	645	280	51
(10)-150	150	270	750	300	77
(10)-200	200	290	950	355	118