

■特長

①高い信頼性

ユニットは（一財）日本消防設備安全センターの認定品です。

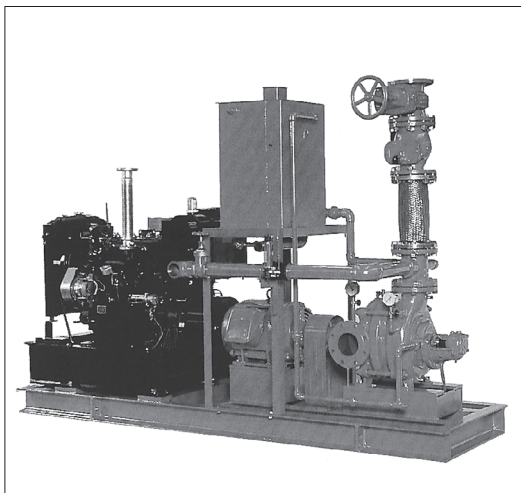
また、エンジン及び自動盤は（一社）日本内燃力発電設備協会「非常動力装置」の型式試験に合格しており確実な運転が得られます。

②経済的

非常用電源として自家発電設備を設置するのに比べ経済的です。

③省スペース

ポンプ、電動機、エンジンが同軸直結形になっているためコンパクトです。



■エンジン・電動機両駆動形消火ポンプが、使用できる防火対象物

1. 建物：次の防火対象物には非常電源の代替として、非常動力装置（エンジン）が認められています。

①新築の建物（床面積2000m²以下）に設ける屋内消火栓ポンプ。

（消防法第17条関係 昭和55年3月12日 消防予 第37号 消防庁予防救急課長通知）

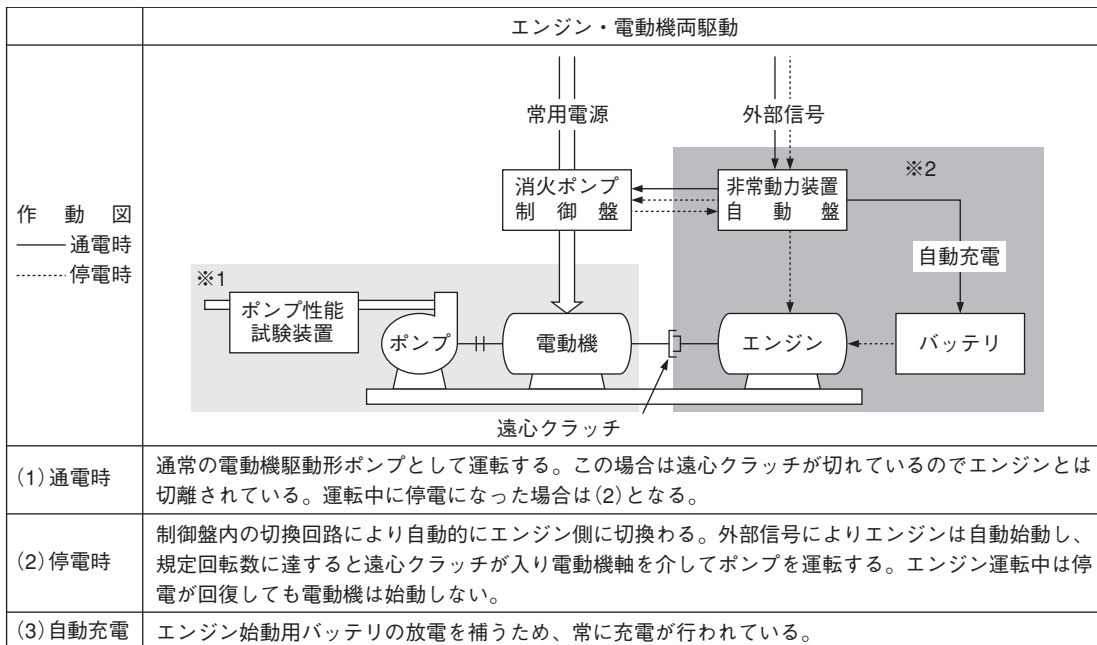
2. 危険物：予備動力源（自家発電設備）の代替として、非常動力装置（エンジン）が認められています。

①危険物の規制に関する政令に基づき、製造所・取扱所・貯蔵所等に設ける消火ポンプ。

（消防法第10条関係 平成元年7月4日 消防危 第64号 消防庁危険物課長通知）

注）所轄消防機関によりその運用が異なりますので、計画の際は消防機関への確認が必要です。

■エンジン・電動機両駆動形消火ポンプのしくみ



エンジン
電動機
両駆動形

※1.日本消防設備安全センター認定取得範囲
(ユニット1型)

※2.日本内燃力発電設備協会認定取得範囲

■標準仕様

		MCFU型	MSFU型 410型
設 置 場 所		屋内※1	
取 扱 液		清水 (pH5.8~8.6) ※2 0~40℃	
吸 込 全 揚 程		機種により異なります。(テクニカルデータを参照願います。)	
許 容 押 込 圧 力			
ポ ン プ 材 料	ケ ー シ ン グ	FC200	
	羽 根 車	CAC406	
	主 軸	S35C (CAC406スリーブ付)	
電 動 機	相 ・ 極 数	三相・4極	
	電 圧	200/220V : 37kW以下 200/220V・400/440Vダブル電圧 : 45~75kW 220/440Vダブル電圧 : 90kW以上	
	形 式	両軸形	
呼 水 装 置	型 式	FPT-10	
	材 料 ・ 容 量	SS・100L	
	配 管 径	オーバフロー管 : 50A 排水管 (ドレン弁含む) : 15A 呼水管 (逆止弁・止水弁含む) : 40A 補給水管 : 20A	
水 温 上 昇 防 止 用 逃 し 装 置	方 式	セルフフロー (常時逃し)	
ポ ン プ 性 能 試 験 装 置	配 管 径	20A	
		直読式・定格吐出し量測定用 (流量調整弁含む)	
バ ル ブ 類	主 配 管 用 止 水 弁	内ねじ式 (開閉位置表示付 フランジ JIS 10K) 外ねじ式 (フランジ JIS 20K)	
	主 配 管 用 逆 止 弁	スイング式 (流れ方向表示付)	
	フ ー ト 弁	ろ過装置付・鎖付	

※1 周囲温度5~40℃、相対湿度85%以下 (結露なきこと)、標高1000m以下、腐食性及び爆発性ガス・蒸気がないこと。点検が便利で、火災などの災害による被害を受けるおそれがないこと。

※2 清水とは水道水、工業用水、井戸水で、pH5.8~8.6、塩素イオン濃度200mg/L以下、遊離残留塩素濃度1mg/L以下のものを意味します。

注) エンジン・電動機両駆動形の認定範囲はユニット1型となります。

非常動力装置の仕様については、お問い合わせ願います。

■標準付属品

- 主配管用止水弁 ●主配管用逆止弁 ●フレキシブルパイプ ●吐出し短管 ●圧力計 (ゲージバルブ付)
- 連成計 (ゲージバルブ付) ●ポンプ性能試験装置 ●試験配管用流量調整弁
- 水温上昇防止用逃し装置 (セルフフロー) ●カップリング (1組) ●カップリングガード
- 相フランジ (ボルト・パッキン付) (吸込・吐出し各1組) ※2 ●基礎ボルト (1組)
- ユニット配管類 (1組) *呼水槽 *呼水配管用止水弁・逆止弁 (各1個) *呼水槽ドレン弁
- *サクシオンユニット (1組) *フート弁 *ステンレス鎖 (4m) ●両軸電動機 ●非常動力装置 (1組)
- ユニットベース

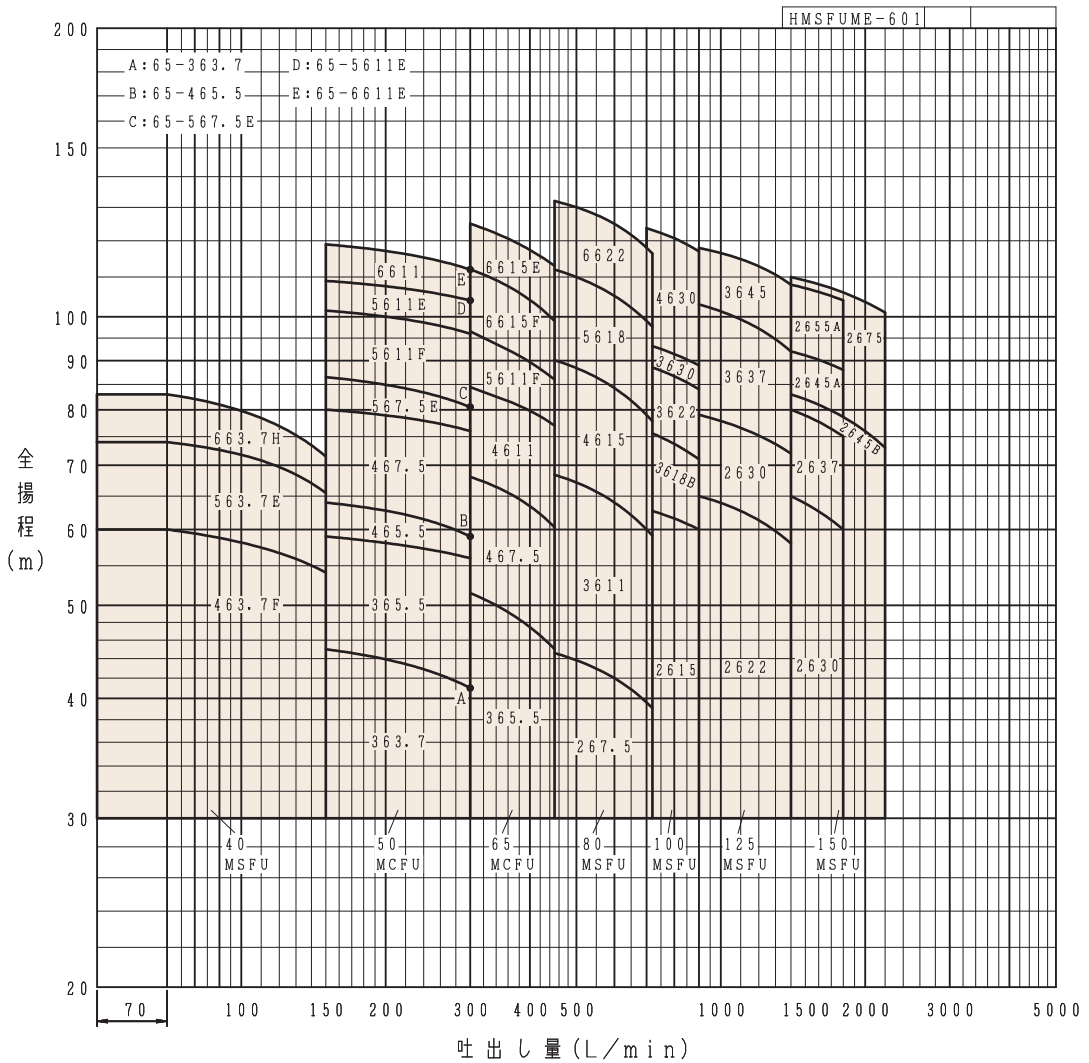
注) 1. 制御盤・自動盤及びバッテリーは別置形となります。

2. *は流し込み運転の場合は付属しません。

3. ※2 口径125以上 (吸上げ運転) はフート弁用相フランジも付属します。

■選定図

60Hz〔同期速度：1800min⁻¹〕



■機名説明

65	MCFU	5	ME	6	7.5	E
①	②	③	④	⑤	⑥	⑦

①口径(mm) ②機種記号(型式) ③段数
 ④エンジン、電動機両駆動形
 ⑤周波数(5:50Hz、6:60Hz) ⑥出力(kW)
 ⑦判別記号

エンジン
電動機
両駆動形

■要目表（消火栓・スプリンクラー用）

 MCFU型
 MSFU 410型

機名	口径 mm	出力 kW	定格全揚程 (m)											締切 全揚程 m
			屋内消火栓						屋外消火栓		スプリンクラー			
			2号消火栓		広範囲型2号消火栓		1号消火栓・騒音性1号消火栓		1個	2個以上	標準・高感度・側壁型			
			1個 70 L/min	2個以上 140 L/min	1個 90 L/min	2個 180 L/min	1個 150 L/min	2個以上 300 L/min	1個 400 L/min	2個以上 800 L/min	3個 270 L/min	5個 450 L/min	7個 900 L/min	
40MSFU4ME63.7F	40	3.7	60	55	59		54							63.5
40MSFU5ME63.7E		3.7	74	67	72		65.5							77
40MSFU6ME63.7H		3.7	83	73	80.5		71.5							86.5
50MCFU3ME63.7	50	3.7				44	45	41				42		47
50MCFU3ME65.5		5.5				58	59	56				56.5		61
50MCFU4ME65.5		5.5				63	64	59				60		67
50MCFU4ME67.5		7.5				79	80	76				77		82
50MCFU5ME67.5E		7.5				85	86.5	80.5				82		90
50MCFU5ME611F		11				100	101.5	96				97		105
50MCFU5ME611E		11				108	109	104				105		112
50MCFU6ME611		11				117.5	119	112				113.5		122
65MCFU3ME63.7		65	3.7						41				42	
65MCFU3ME65.5	5.5							51.5	47			52.5	45	56.5
65MCFU4ME65.5	5.5							59				60		67
65MCFU4ME67.5	7.5							68	63			69	60	75
65MCFU4ME611	11							84	79.5			85	77	90
65MCFU5ME67.5E	7.5							80.5				82		90
65MCFU5ME611F	11							96	89.5			97.5	86	104
65MCFU5ME611E	11							104				105		112
65MCFU6ME611E	11							112				113.5		122
65MCFU6ME615F	15							112	104			113.5	99	121
65MCFU6ME615E	15							125	117			127	113	134
80MSFU2ME67.5	80	7.5										44.5		49
80MSFU3ME611		11										68		73.5
80MSFU4ME615		15										90		98
80MSFU5ME618		18.5										112		122
80MSFU6ME622		22										132		140
100MSFU2ME615	100	15									61.5			68
100MSFU3ME618B		18.5									73.5			84
100MSFU3ME622		22									86.5			96
100MSFU3ME630		30									91			101.5
100MSFU4ME630		30									120.5			138

■テクニカルデータ

 MCFU型
 MSFU 410型

機 名	吸 込 全揚程 m (20℃)	許容押込圧力 MPa(kgf/cm ²)	フランジ規格		フローメータ 型 式	水温上昇防止 逃 し 装 置	
			吸込側	吐出し側		型 式	逃し量 L/min
40MSFU4ME63.7F	-6	0.39(4.0)	JIS 10K R.F薄形	JIS 10K R.F並形	FBS(20)-25	セルフフロー (SF)	13
40MSFU5ME63.7E		0.39(4.0)					10
40MSFU6ME63.7H		0.36(3.7)					15
50MCFU3ME63.7	-6	0.39(4.0)	JIS 10K R.F並形	JIS 10K F.F並形	FBL(20)-40	セルフフロー (SF)	11
50MCFU3ME65.5		0.39(4.0)					14
50MCFU4ME65.5		0.39(4.0)					15
50MCFU4ME67.5		0.39(4.0)					16
50MCFU5ME67.5E		0.33(3.4)					18
50MCFU5ME611F		0.16(1.7)					21
50MCFU5ME611E		0.088(0.9)					22
50MCFU6ME611		0.00{0}					24
65MCFU3ME63.7		0.39(4.0)					11
65MCFU3ME65.5		0.39(4.0)					13
65MCFU4ME65.5	0.39(4.0)	15					
65MCFU4ME67.5	0.39(4.0)	15					
65MCFU4ME611	0.33(3.4)	18					
65MCFU5ME67.5E	0.33(3.4)	18					
65MCFU5ME611F	0.17(1.8)	21					
65MCFU5ME611E	0.088(0.9)	22					
65MCFU6ME611E	0.00{0}	24					
65MCFU6ME615F	0.00{0}	24					
65MCFU6ME615E	0.00{0}	26					
80MSFU2ME67.5	-6	0.39(4.0)	JIS 10K R.F薄形	JIS 10K F.F並形	FBM(20)-50	セルフフロー (SF)	9
80MSFU3ME611		0.39(4.0)					12
80MSFU4ME615		0.24(2.5)					15
80MSFU5ME618		0.00{0}					17
80MSFU6ME622		0.00{0}					18
100MSFU2ME615	-6	0.39(4.0)	JIS 10K R.F薄形	JIS 10K F.F並形	FBH(20)-50	セルフフロー (SF)	14
100MSFU3ME618B		0.39(4.0)					16
100MSFU3ME622		0.26(2.7)					17
100MSFU3ME630		0.20(2.1)					18
100MSFU4ME630		0.00{0}					21

エンジン
電動機
両駆動形

■要目表（消火栓・スプリンクラー用）

MSFU型 410型

機 名	口 径 mm	出 力 kW	定格全揚程 (m)			締 切 全揚程 m
			スプリンクラー			
			標準・高感度・側壁型			
			10個	20個	30個	
			900 L/min	1800 L/min	2700 L/min	
125MSFU2ME622	125	22	65			69
125MSFU2ME630		30	79			83
125MSFU3ME637		37	103			108
125MSFU3ME645		45	118			124
150MSFU2ME630	150	30		60		74.5
150MSFU2ME637		37		75		86
150MSFU2ME645B		45		78.5		89.5
150MSFU2ME645A		45		88		97.5
150MSFU2ME655A		55		104		114
150MSFU2ME675		75		106		116

■テクニカルデータ

MSFU型 410型

機 名	吸 込 全揚程 m (20℃)	許容押込圧力 MPa(kgf/cm ²)	フランジ規格		フローメータ 型 式	水温上昇防止 逃 し 装 置	
			吸込側	吐出し側	ユニット型	型 式	逃し量 L/min
125MSFU2ME622	-5.5	0.39{4.0}	JIS 10K R.F薄形	JIS 10K F.F並形	FBM(20)-65	セルフフロー (SF)	15
125MSFU2ME630		0.39{4.0}					17
125MSFU3ME637		0.13{1.4}					20
125MSFU3ME645		0.00{0}					22
150MSFU2ME630	-5.5	0.39{4.0}	JIS 10K R.F薄形	JIS 10K F.F並形	FBL(20)-80	セルフフロー (SF)	17
150MSFU2ME637		0.37{3.8}					19
150MSFU2ME645B		0.33{3.4}					20
150MSFU2ME645A		0.24{2.5}					21
150MSFU2ME655A		0.068{0.7}					23
150MSFU2ME675		0.049{0.5}					23