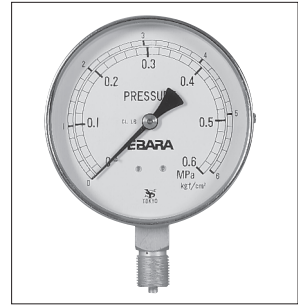


圧力計・連成計・圧カスイッチ・圧カセンサ

■圧力計・連成計

品名	型式	外形寸法	接続部	精度	附属品	備考
圧力計	P-ATE 1/4×60	φ60	G 1/4	1.6級	ゲージ コック ・ 配管付	標準仕様
	P-ATE 3/8×100	φ100	G 3/8			標準仕様 (JIS20Kフランジ機種)
	P-ATK 3/8×100	φ100	G 3/8			特殊仕様 (赤指針付)
連成計	C-ATE 1/4×60	φ60	G 1/4			標準仕様
	C-ATE 3/8×100	φ100	G 3/8			標準仕様 (JIS20Kフランジ機種)
	C-ATK 3/8×100	φ100	G 3/8			特殊仕様 (赤指針付)

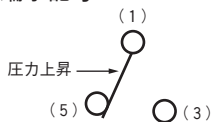


■圧カスイッチ

型式	設定圧力範囲 MPa {kgf/cm ² }	ON-OFF圧力差 MPa {kgf/cm ² }	接点容量 誘導負荷	使用 場所	接続部	備考
PS-6N	0.1~1.0 {1.0~10.2}	0.1~0.3 {1.0~3.1}	AC250V 4.5A	屋内	R 3/8	・ PTL-05、 PTL-10型 圧力空気槽用 ・ オートチェッカ 圧力検出用
PS-5	0.5~3.0 {5.1~30.6}	0.3~1.0 {3.1~10.2}				・ PTH-10型 圧力空気槽用 ・ オートチェッカ 圧力検出用
PS-3N	0.1~0.6 {1.0~6.1}	0.06~0.4 {0.61~4.1}				・ オートチェッカ 圧力検出用
SNS-C120	0.5~2.0 {5.1~20.4}	0.2~0.5 {2.0~5.1}				・ オートチェッカ 圧力検出用

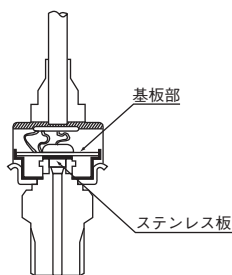


接点端子記号

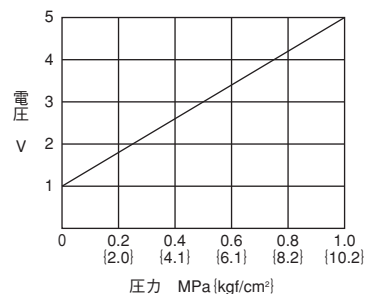


■圧カセンサ

型式	使用圧力範囲 MPa {kgf/cm ² }	出力電圧	電源電圧	使用 場所	接続部	備考
PSS-1CL	0~1 {0~10.2}	1~5V	12V DC	屋内	R 3/8	EPM2型制御盤搭載機種種のオートチェッカ圧力検出用(許容押込圧力を見込んだ締切圧力が、0.98MPa{10kgf/cm ² }以下の機種に適用)



圧力センサの断面図



圧力センサの特性